

УТВЕРЖДАЮ:

Должность Заместитель директора департамента лесного
хозяйства администрации Владимирской области
Ф.И.О. С.В. Артемьева
Дата 23.01.18

Акт

лесопатологического обследования № 2610

лесных насаждений ГКУ ВО "Камешковское лесничество" (лесничество, лесопарк)
Владимирская область (субъект Российской Федерации)

Способ лесопатологического обследования:

1. Визуальный

2. Инструментальный

Место проведения

Участковое лесничество	Урочище (дача)	Квартал (кварталы)	Выдел (Выделы)	Площадь, га
Новкинское		76	12	4,40

Лесопатологическое обследование проведено на площади 4,40 га

Поражено болезнями:

Вид болезни	Порода	Встречаемость (% пораженных деревьев)	Степень поражения лесного насаждения (слабая, средняя, сильная)

2.3. Выборке подлежит 8,0 % деревьев от запаса,
в том числе:
ослабленных _____ % (причины назначения) _____ ;
сильно ослабленных _____ % (причины назначения) _____ ;
усыхающих _____ % (причины назначения) _____ ;
свежего сухостоя _____ %,
свежего ветровала _____ %;
свежего бурелома _____ %;
старого сухостоя _____ %;
старого ветровала 8,0 %;
старого бурелома _____ %;
аварийных _____ %.

2.4. Полнота лесного насаждения после уборки деревьев, подлежащих рубке, составит 0,6
Критическая полнота для данной категории лесных насаждений составляет 0,3

ЗАКЛЮЧЕНИЕ

С целью предотвращения негативных процессов или снижения ущерба от их воздействия назначено:

Участковое лесничество	Урочище	Квартал	Выдел	Площадь, га	Вид мероприятия	Площадь мероприятия	Порода	Запас на выдел, куб. м	Крайние сроки проведения
Новкинское		76	12	4,4	СРВ	4,4	С, Б	110,0	2019 г.

Ведомость перечета деревьев, назначенных в рубку, и абрис лесного участка прилагаются (приложение 2 и 3 к Акту).

Меры по обеспечению возобновления: не требуется

Мероприятия, необходимые для предупреждения повреждения или поражения смежных насаждений:

- проведение мероприятий в максимально сжатые сроки;
- своевременная вывозка заготовленной древесины;
- надзор за состоянием насаждения.

Сведения для расчета степени повреждения:

Год образования старого сухостоя _____ - _____ ;
Основная причина повреждения древесины _____ 821 _____ .

Дата проведения обследований 28.08.2017г.

Исполнитель работ по проведению лесопатологического обследования:

ФИО Малыгин А.В. Подпись 

Ведомость перечета деревьев назначенных в рубку

ВРЕМЕННАЯ ПРОБНАЯ ПЛОЩАДЬ № _____

Субъект Российской Федерации _____

Владимирская область

Лесничество (лесопарк) _____

ГКУ ВО "Камешковское лесничество", Новкинское участ. лес-во

Квартал 76 Выдел 12 Площадь 4,40 га.

Номер очага вредных организмов _____ Размер пробной площади 0,68 га.

Таксационная характеристика:

тип леса 3М состав 8С2Б возраст 66 бонитет 1

полнота 0,7 запас на га 310,0 возобновление отсутствует

Время и причина ослабления лесного насаждения:

воздействия сильных ветров прошлых лет, повлекшие наклон более 10°, изгиб или вывал деревьев (код 821). Данные причины были определены по следующим основным признакам: обрыв корней (ывал) прошлых лет (код 206).

Тип очага вредных организмов: эпизодический хронический (подчеркнуть)

Фаза развития очага вредных организмов: начальная, нарастания численности.
собственно вспышка, кризис (подчеркнуть)

Состояние лесного насаждения, намечаемые мероприятия:

Средневзвешенная категория состояния насаждения составляет - 1,57

Состояние насаждения - ослабленное

Назначенное мероприятие - санитарная рубка выборочная

Исполнитель работ по проведению лесопатологического обследования:

ФИО Малыгин А.В.

Подпись 

Дата составления документа

09.01.2018г.

Телефон

8 (4922) 53-05-61

ВЕДОМОСТЬ ПЕРЕЧЕТА ДЕРЕВЬЕВ

Порода: Сосна

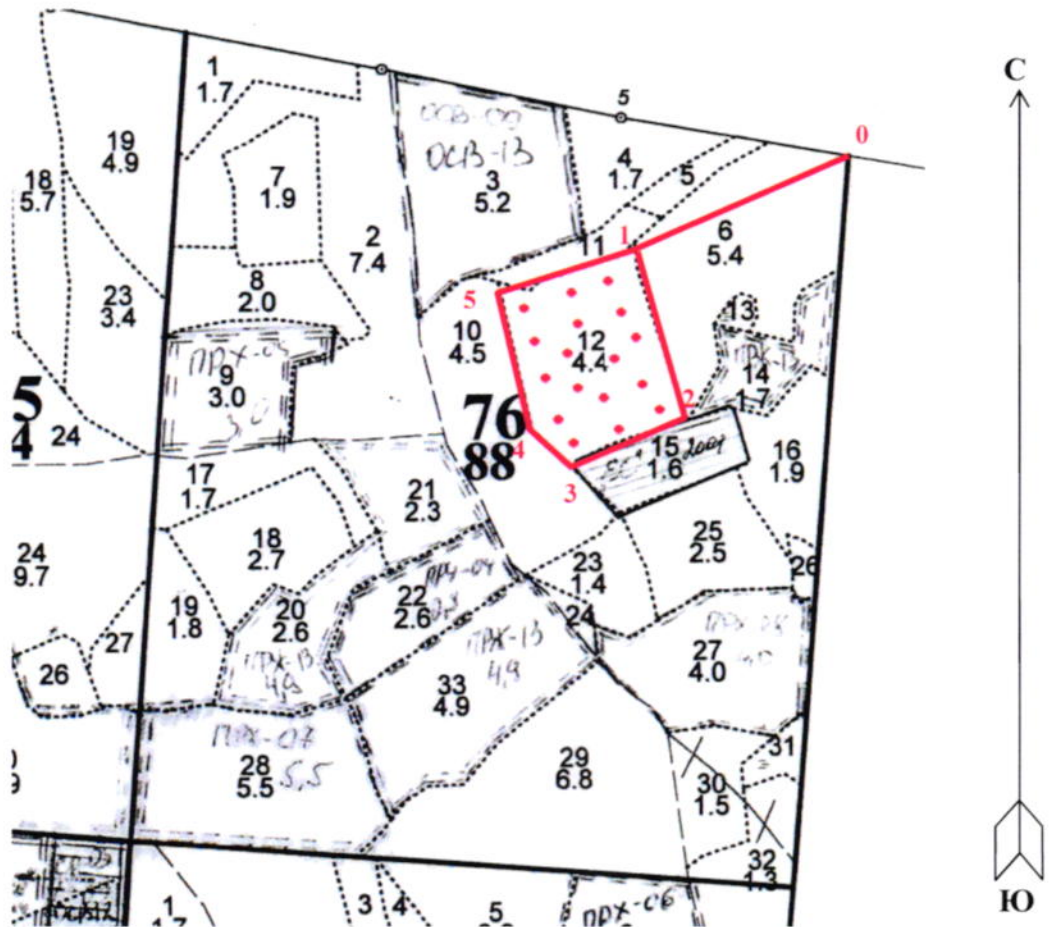
Ступени толщины	Количество деревьев по категориям состояния, шт.																Всего дер-в по ступеням толщины	
	I	II	III	IV		V		VI			ветровал, бурелом			аварийные деревья			шт.	в т. ч. подл. рубке, %
				НЗ	З	НЗ	З	НЗ	З	О	НЗ	З	О	НЗ	З	О		
1	2	3	4	5	6	7	8	9	10	11	12	13	14	15	16	17	18	19
8	3	1															4	
12	9	1											1				11	0,3
16	15	5											1				21	0,3
20	59	13											4				76	1,2
24	74	28											12				114	3,6
28	37	32											3				72	0,9
32	16	2											2				20	0,6
36	11	5											2				18	0,6
40																		
44																		
48																		
52																		
56																		
60																		
Итого число стволов, шт.	224	87												25			336	7,4
% от числа стволов породы	66,7	25,9												7,4			100,0	7,4
% от числа стволов всех пород	54,1	21,0												6,0			81,1	6,0
Итого запас породы, кубм.	108,09	47,22												13,32			168,63	7,9
Итого, % от запаса породы	64,1	28,0												7,9			100,0	7,9
Итого, % от общего запаса	51,3	22,4												6,3			80,0	6,3

Порода: Береза

Ступени толщины	Количество деревьев по категориям состояния, шт.																Всего дер-в по ступеням толщины	
	I	II	III	IV		V		VI			ветровал, бурелом			аварийные деревья			шт.	в т. ч. подл. рубке, %
				НЗ	З	НЗ	З	НЗ	З	О	НЗ	З	О	НЗ	З	О		
1	2	3	4	5	6	7	8	9	10	11	12	13	14	15	16	17	18	19
8	2	1											1				4	1,3
12	4	2															6	
16	2																2	
20	7												2				9	2,6
24	10	2											7				19	9,0
28	14	1															15	
32	14	2															16	
36	6	1															7	
40																		
44																		
48																		
52																		
56																		
60																		
Итого число стволов, шт.	59	9												10			78	12,8
% от числа стволов породы	75,7	11,5												12,8			100,0	12,8
% от числа стволов всех пород	14,3	2,2												2,4			18,9	2,4
Итого запас породы, кубм.	34,07	4,47												3,63			42,16	8,6
Итого, % от запаса породы	80,8	10,6												8,6			100,0	8,6
Итого, % от общего запаса	16,2	2,1												1,7			20,0	1,7

Абрис участка

М 1:10000



№ выдела	Ленты (круговой площадки) перече́та				
	№ ленты (площадки)	длина, м	ширина, м	радиус, м	общая площадь, га
12	1-17			11,28	0,68

Номера точек	Координаты	Румбы линий	Длина, м	Номера точек	Координаты	Румбы линий	Длина, м
0-1		ЮЗ:68°	320	3-4	56°23'51.46"; 41°6'9.35"	СЗ:52°	82
1-2	56°24'0.42"; 41°6'14.63"	ЮВ:16°	230	4-5	56°23'52.70"; 41°6'6.83"	СЗ:11°	194
2-3	56°23'0.17"; 41°6'18.68"	ЮЗ:69°	160	5-1	56°23'58.42"; 41°6'4.68"	СВ:73°	199

Условные обозначения: — - Границы участка
• - Круговые площадки постоянного радиуса

Исполнитель работ по проведению лесопатологического обследования:

ФИО Малыгин А.В. Подпись [Подпись]
Дата составления документа 09.01.2018г. Телефон 8 (4922) 53-05-61

Министерство природных ресурсов РФ
Центральное государственное лесохозяйственное предприятие
«ЦЕНТР ЛЕСПРОЕКТ»
Рязанская лесохозяйственная экспедиция

ПРОЕКТ ОРГАНИЗАЦИИ И ВЕДЕНИЯ ЛЕСНОГО ХОЗЯЙСТВА НОВКИНСКОГО ЛЕСНИЧЕСТВА

КОВРОВСКОГО ЛЕСХОЗА
ГУПР по Владимирской области

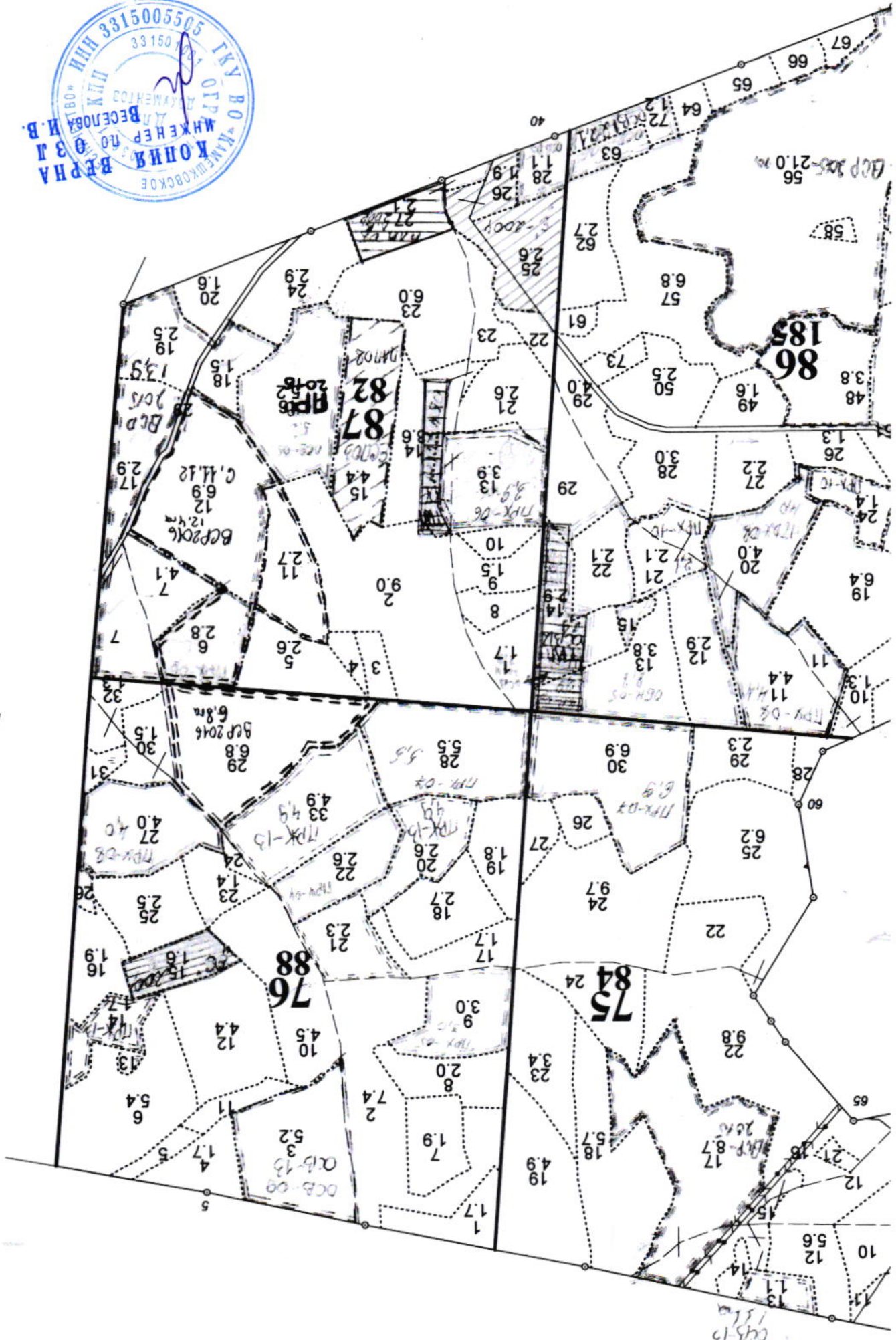
ТАКСАЦИОННЫЕ ОПИСАНИЯ

КНИГА 2 КВ: 44 - 89

Начальник л/у партии *Кашкаров* Куртаев М.В.
Таксатор Кашкаров А.В.

2003-2004 гг.





Ланшт 2.