

УТВЕРЖДАЮ:

Должность Заместитель директора департамента лесного  
хозяйства администрации Владимирской области  
Ф.И.О. С.В. Артемьева  
Дата 23.01.18

Акт

лесопатологического обследования № 2605

лесных насаждений ГКУ ВО "Камешковское лесничество" (лесничество, лесопарк)  
Владимирская область (субъект Российской Федерации)

Способ лесопатологического обследования: 1. Визуальный   
2. Инструментальный

Место проведения

| Участковое лесничество | Урочище (дача) | Квартал<br>(кварталы) | Выдел<br>(Выделы) | Площадь,<br>га |
|------------------------|----------------|-----------------------|-------------------|----------------|
| Новкинское             |                | 20                    | 13                | 1,00           |
| Новкинское             |                | 20                    | 14                | 1,00           |
| Новкинское             |                | 20                    | 15                | 0,60           |
|                        |                |                       |                   |                |

Лесопатологическое обследование проведено на площади 2,60 га



Поражено болезнями:

| Вид болезни  | Порода | Встречаемость (% пораженных деревьев) | Степень поражения лесного насаждения (слабая, средняя, сильная) |
|--------------|--------|---------------------------------------|---|
| Рак смоляной | С      | 4,3                                   |   |
|              |        |                                       |   |
|              |        |                                       |   |

2.3. Выборке подлежит 9,4 % деревьев от запаса,  
 в том числе:  
 ослабленных \_\_\_\_\_ % (причины назначения) \_\_\_\_\_ ;  
 сильно ослабленных \_\_\_\_\_ % (причины назначения) \_\_\_\_\_ ;  
 усыхающих \_\_\_\_\_ % (причины назначения) \_\_\_\_\_ ;  
 свежего сухостоя \_\_\_\_\_ %;  
 свежего ветровала 2,0 %;  
 свежего бурелома \_\_\_\_\_ %;  
 старого сухостоя 4,3 %;  
 старого ветровала 3,1 %;  
 старого бурелома \_\_\_\_\_ %;  
 аварийных \_\_\_\_\_ %.

2.4. Полнота лесного насаждения после уборки деревьев, подлежащих рубке, составит 0,6  
 Критическая полнота для данной категории лесных насаждений составляет не лимитируется

#### ЗАКЛЮЧЕНИЕ

С целью предотвращения негативных процессов или снижения ущерба от их воздействия назначено:

| Участковое лесничество | Урочище | Квартал | Выдел | Площадь, га | Вид мероприятия | Площадь мероприятия | Порода | Запас на выдел, куб. м | Крайние сроки проведения |
|------------------------|---------|---------|-------|-------------|-----------------|---------------------|--------|------------------------|--------------------------|
| Новкинское             |         | 20      | 13    | 1,0         | СРВ             | 1,0                 | С      | 28,3                   | 2019 г.                  |

Ведомость перечета деревьев, назначенных в рубку, и абрис лесного участка прилагаются (приложение 2 и 3 к Акту).

Меры по обеспечению возобновления: не требуется

Мероприятия, необходимые для предупреждения повреждения или поражения смежных насаждений:

- проведение мероприятий в максимально сжатые сроки;
- своевременная вывозка заготовленной древесины;
- надзор за состоянием насаждения.

Сведения для расчета степени повреждения:

Год образования старого сухостоя \_\_\_\_\_ - \_\_\_\_\_ ;

Основная причина повреждения древесины \_\_\_\_\_ 371, 821 \_\_\_\_\_

Дата проведения обследований 13.09.2017 г.

Исполнитель работ по проведению лесопатологического обследования:

ФИО Джафаров А.А.

Подпись \_\_\_\_\_







**Ведомость перечета деревьев назначенных в рубку**

ВРЕМЕННАЯ ПРОБНАЯ ПЛОЩАДЬ № \_\_\_\_\_

Субъект Российской Федерации \_\_\_\_\_

Владимирская область \_\_\_\_\_

Лесничество (лесопарк) \_\_\_\_\_

ГКУ ВО "Камешковское лесничество", Новкинское участ. лес-во \_\_\_\_\_

Квартал \_\_\_\_\_ 20 \_\_\_\_\_ Выдел \_\_\_\_\_ 13 \_\_\_\_\_ Площадь \_\_\_\_\_ 1,00 \_\_\_\_\_ га.

Номер очага вредных организмов \_\_\_\_\_ Размер пробной площади \_\_\_\_\_ 1,00 \_\_\_\_\_ га.

Таксационная характеристика:

тип леса \_\_\_\_\_ 3М \_\_\_\_\_ состав \_\_\_\_\_ 10С \_\_\_\_\_ возраст \_\_\_\_\_ 70 \_\_\_\_\_ бонитет \_\_\_\_\_ 1 \_\_\_\_\_

полнота \_\_\_\_\_ 0,7 \_\_\_\_\_ запас на га \_\_\_\_\_ 300,7 \_\_\_\_\_ возобновление \_\_\_\_\_ отсутствует \_\_\_\_\_

Время и причина ослабления лесного насаждения:

рак смоляной (код 371), воздействия сильных ветров прошлых лет, повлекшие наклон более 10°, изгиб или вывал деревьев (код 821). Данные причины были определены по следующим основным признакам: наличие на стволе под кроной раковых ран, язв, образований (>2/3 окр. ств.) (код 808), обрыв корней (вывал) прошлых лет (код 206), обрыв корней (вывал) свежий (код 205).

Тип очага вредных организмов: \_\_\_\_\_ эпизодический \_\_\_\_\_ хронический \_\_\_\_\_ (подчеркнуть)

Фаза развития очага вредных организмов: \_\_\_\_\_ начальная, \_\_\_\_\_ нарастания численности, \_\_\_\_\_  
собственно вспышка, \_\_\_\_\_ кризис \_\_\_\_\_ (подчеркнуть)

Состояние лесного насаждения, намечаемые мероприятия:

Средневзвешенная категория состояния насаждения составляет - \_\_\_\_\_ 1,74 \_\_\_\_\_

Состояние насаждения - \_\_\_\_\_ ослабленное \_\_\_\_\_

Назначенное мероприятие - \_\_\_\_\_ санитарная рубка выборочная \_\_\_\_\_

Исполнитель работ по проведению лесопатологического обследования:

ФИО \_\_\_\_\_ Джафаров А.А. \_\_\_\_\_

Подпись \_\_\_\_\_  \_\_\_\_\_

Дата составления документа \_\_\_\_\_ 09.01.2018г. \_\_\_\_\_

Телефон \_\_\_\_\_ 8 (4922) 53-05-61 \_\_\_\_\_

## ВЕДОМОСТЬ ПЕРЕЧЕТА ДЕРЕВЬЕВ

Порода: Сосна

| Ступени<br>толщины                  | Количество деревьев по категориям состояния, шт. |        |     |    |   |    |   |       |    |    |                   |    |      |                      |    |    | Всего дер-в по<br>ступеням<br>толщины |                              |
|-------------------------------------|--|--------|-----|----|---|----|---|-------|----|----|-------------------|----|------|----------------------|----|----|---------------------------------------|------------------------------|
|                                     | I  | II     | III | IV |   | V  |   | VI    |    |    | ветровал, бурелом |    |      | аварийные<br>деревья |    |    | шт.                                   | в т. ч.<br>подл.<br>рубке, % |
|                                     |  |        |     | НЗ | З | НЗ | З | НЗ    | З  | О  | НЗ                | З  | О    | НЗ                   | З  | О  |                                       |                              |
| 1                                   | 2  | 3      | 4   | 5  | 6 | 7  | 8 | 9     | 10 | 11 | 12                | 13 | 14   | 15                   | 16 | 17 | 18                                    | 19                           |
| 8                                   |  |        |     |    |   |    |   |       |    |    |                   |    |      |                      |    |    |                                       |                              |
| 12                                  |  |        |     |    |   |    |   |       |    |    |                   |    |      |                      |    |    |                                       |                              |
| 16                                  |  |        |     |    |   |    |   |       |    |    |                   |    |      |                      |    |    |                                       |                              |
| 20                                  | 103  | 89     |     |    |   |    |   |       |    |    |                   |    |      |                      |    |    | 192                                   |                              |
| 24                                  | 159  | 106    |     |    |   |    |   | 13    |    |    | 10                |    | 14   |                      |    |    | 302                                   | 5,7                          |
| 28                                  | 68   | 67     |     |    |   |    |   | 10    |    |    | 2                 |    | 4    |                      |    |    | 151                                   | 2,5                          |
| 32                                  |  |        |     |    |   |    |   |       |    |    |                   |    |      |                      |    |    |                                       |                              |
| 36                                  |  |        |     |    |   |    |   |       |    |    |                   |    |      |                      |    |    |                                       |                              |
| 40                                  |  |        |     |    |   |    |   |       |    |    |                   |    |      |                      |    |    |                                       |                              |
| 44                                  |  |        |     |    |   |    |   |       |    |    |                   |    |      |                      |    |    |                                       |                              |
| 48                                  |  |        |     |    |   |    |   |       |    |    |                   |    |      |                      |    |    |                                       |                              |
| 52                                  |  |        |     |    |   |    |   |       |    |    |                   |    |      |                      |    |    |                                       |                              |
| 56                                  |  |        |     |    |   |    |   |       |    |    |                   |    |      |                      |    |    |                                       |                              |
| 60                                  |  |        |     |    |   |    |   |       |    |    |                   |    |      |                      |    |    |                                       |                              |
| Итого число<br>стволов, шт.         | 330  | 262    |     |    |   |    |   | 23    |    |    | 12                |    | 18   |                      |    |    | 645                                   | 8,3                          |
| % от числа<br>стволов породы        | 51,1   | 40,6   |     |    |   |    |   | 3,6   |    |    | 1,9               |    | 2,8  |                      |    |    | 100,0                                 | 8,3                          |
| % от числа<br>стволов всех<br>пород | 51,1   | 40,6   |     |    |   |    |   | 3,6   |    |    | 1,9               |    | 2,8  |                      |    |    | 100,0                                 | 8,3                          |
| Итого запас<br>породы, кубм.        | 150,96   | 121,49 |     |    |   |    |   | 12,93 |    |    | 6,01              |    | 9,32 |                      |    |    | 300,71                                | 9,4                          |
| Итого, % от<br>запаса породы        | 50,2   | 40,4   |     |    |   |    |   | 4,3   |    |    | 2,0               |    | 3,1  |                      |    |    | 100,0                                 | 9,4                          |
| Итого, % от<br>общего запаса        | 50,2   | 40,4   |     |    |   |    |   | 4,3   |    |    | 2,0               |    | 3,1  |                      |    |    | 100,0                                 | 9,4                          |



Поражено болезнями:

| Вид болезни | Порода | Встречаемость (% пораженных деревьев) | Степень поражения лесного насаждения (слабая, средняя, сильная) |
|-------------|--------|---------------------------------------|---|
|             |        |                                       |   |
|             |        |                                       |   |
|             |        |                                       |   |

2.3. Выборке подлежит 17,0 % деревьев от запаса,

в том числе:

ослабленных \_\_\_\_\_ % (причины назначения) \_\_\_\_\_ ;  
 сильно ослабленных \_\_\_\_\_ % (причины назначения) \_\_\_\_\_ ;  
 усыхающих \_\_\_\_\_ % (причины назначения) \_\_\_\_\_ ;  
 свежего сухостоя \_\_\_\_\_ %;  
 свежего ветровала \_\_\_\_\_ %;  
 свежего бурелома \_\_\_\_\_ %;  
 старого сухостоя 9,8 %;  
 старого ветровала 7,2 %;  
 старого бурелома \_\_\_\_\_ %;  
 аварийных \_\_\_\_\_ %.

2.4. Полнота лесного насаждения после уборки деревьев, подлежащих рубке, составит 0,6  
 Критическая полнота для данной категории лесных насаждений составляет не лимитируется

#### ЗАКЛЮЧЕНИЕ

С целью предотвращения негативных процессов или снижения ущерба от их воздействия назначено:

| Участковое лесничество | Урочище | Квартал | Выдел | Площадь, га | Вид мероприятия | Площадь мероприятия | Порода | Запас на выдел, куб. м | Крайние сроки проведения |
|------------------------|---------|---------|-------|-------------|-----------------|---------------------|--------|------------------------|--------------------------|
| Новкинское             |         | 20      | 14    | 1,0         | СРВ             | 1,0                 | Е      | 51,4                   | 2019 г.                  |

Ведомость перечета деревьев, назначенных в рубку, и абрис лесного участка прилагаются ( приложение 2 и 3 к Акту).

Меры по обеспечению возобновления: не требуется

Мероприятия, необходимые для предупреждения повреждения или поражения смежных насаждений:

- проведение мероприятий в максимально сжатые сроки;
- своевременная вывозка заготовленной древесины;
- надзор за состоянием насаждения.

Сведения для расчета степени повреждения:


Год образования старого сухостоя \_\_\_\_\_ - \_\_\_\_\_ ;

Основная причина повреждения древесины 343, 821

Дата проведения обследований 13.09.2017 г.

Исполнитель работ по проведению лесопатологического обследования:

ФИО Джафаров А.А.

Подпись 



Результаты проведения лесопатологического обследования лесных насаждений за Сентябрь 2017 г.

Субъект Российской Федерации Владимирская область Лесничество (лесопарк) ГКУ ВО "Камешковское лесничество"  
 Участковое лесничество Новкинское Урочище (лесная дача) \_\_\_\_\_

| Номер квартала              | Номер выдела | Площадь выдела | Лесное назначение лесов | Категория защитных лесов | Номер лесопатологического выдела | Площадь лесопатологического выдела, га | Таксационная характеристика лесного насаждения |        |         |                   |                     |          |         |         |                 |                          | Число деревьев на пробе | Распределение деревьев по категориям состояния, % от запаса |                    |           |                  |                  |                 |                 |                |                |                   | Признаки повреждения деревьев | Доля поврежденных деревьев, % | Причина ослабления, повреждения | Подлежит рубке, % | Назначенные мероприятия |             |     |      |   |   |         |      |         |      |  |  |  |  |  |
|-----------------------------|--------------|----------------|-------------------------|--------------------------|----------------------------------|--|--|--------|---------|-------------------|---------------------|----------|---------|---------|-----------------|--------------------------|-------------------------|---|--------------------|-----------|------------------|------------------|-----------------|-----------------|----------------|----------------|-------------------|-------------------------------|-------------------------------|---------------------------------|-------------------|-------------------------|-------------|-----|------|---|---|---------|------|---------|------|--|--|--|--|--|
|                             |              |                |                         |                          |                                  |  | состав   | порода | возраст | средняя высота, м | средний диаметр, см | тип леса | полнота | бонитет | запас, куб.м/га | без признаков ослабления |                         | ослабленные   | сильно ослабленные | усыхающие | свежий сухойстой | старый сухойстой | свежий ветровал | старый ветровал | свежий бурелом | старый бурелом | аварийные деревья |                               |                               |                                 |                   | вид                     | площадь, га |     |      |   |   |         |      |         |      |  |  |  |  |  |
| 1                           | 2            | 3              | 4                       | 5                        | 6                                | 7                                      | 8  | 9      | 10      | 11                | 12                  | 13       | 14      | 15      | 16              | 17                       | 18                      | 19  | 20                 | 21        | 22               | 23               | 24              | 25              | 26             | 27             | 28                | 29                            | 30                            | 31                              | 32                | 33                      | 34          | СРВ | 1,00 |   |   |         |      |         |      |  |  |  |  |  |
| 20                          | 14           | 1,00           |                         |                          |                                  |  | 7  | С      | 70      | 23                | 23                  | МБР      | 0,7     | 1       | 301,9           | 507                      | 40,6                    | 29,3  |                    |           |                  |                  |                 |                 |                |                |                   |                               |                               |                                 |                   |                         |             |     |      |   |   |         |      |         |      |  |  |  |  |  |
|                             |              |                | Эксплуатационные (ОЗУ)  |                          |                                  |  | 3  | Е      |         |                   |                     |          |         |         |                 | 151                      | 6,8                     | 6,3   |                    |           |                  | 9,8              |                 | 7,2             |                |                |                   | 614,206                       | 12,8                          | 343,821                         | 17,0              |                         |             |     |      |   |   |         |      |         |      |  |  |  |  |  |
| <b>ИТОГО ПО НАСАЖДЕНИЮ:</b> |              |                |                         |                          |                                  |  |  |        |         |                   |                     |          |         |         |                 | 658                      | 47,4                    | 35,6  | -                  | -         | -                | -                | -               | -               | -              | -              | 9,8               | -                             | 7,2                           | -                               | -                 | -                       | -           | -   | -    | - | - | 614,206 | 12,8 | 343,821 | 17,0 |  |  |  |  |  |

Показатели, не соответствующие таксационному описанию отмечаются «\*». Расшифровка кодов причин и признаков указана в разделе 2 к Акту лесопатологического обследования

Исполнитель работ по проведению лесопатологического обследования:

ФИО Джафаров А.А. Подпись  Телефон 8 (4922) 53-05-61  
 Дата составления документа 09.01.2018г.

Ведомость перечета деревьев назначенных в рубку

ВРЕМЕННАЯ ПРОБНАЯ ПЛОЩАДЬ № \_\_\_\_\_

Субъект Российской Федерации \_\_\_\_\_

Владимирская область \_\_\_\_\_

Лесничество (лесопарк) \_\_\_\_\_

ГКУ ВО "Камешковское лесничество", Новкинское участ. лес-во \_\_\_\_\_

Квартал \_\_\_\_\_ 20 \_\_\_\_\_ Выдел \_\_\_\_\_ 14 \_\_\_\_\_ Площадь \_\_\_\_\_ 1,00 га.

Номер очага вредных организмов \_\_\_\_\_ Размер пробной площади \_\_\_\_\_ 1,00 га.

Таксационная характеристика:

тип леса \_\_\_\_\_ МБР \_\_\_\_\_ состав \_\_\_\_\_ 7С3Е \_\_\_\_\_ возраст \_\_\_\_\_ 70 \_\_\_\_\_ бонитет \_\_\_\_\_ 1

полнота \_\_\_\_\_ 0,7 \_\_\_\_\_ запас на га \_\_\_\_\_ 301,9 \_\_\_\_\_ возобновление \_\_\_\_\_ благонадежное, 10Е (15) 2,0 м, 1,0 шт/га

Время и причина ослабления лесного насаждения:

повр. (заселено или отработано) короедом-типографом (код 343), воздействия сильных ветров прошлых лет, повлекшие наклон более 10°, изгиб или вывал деревьев (код 821). Данные причины были определены по следующим основным признакам: отработано >3/4 окр. ств. под кроной (код 614), обрыв корней (вывал) прошлых лет (код 206).

Тип очага вредных организмов: \_\_\_\_\_ эпизодический \_\_\_\_\_ хронический (подчеркнуть)

Фаза развития очага вредных организмов: \_\_\_\_\_ начальная, \_\_\_\_\_ нарастания численности, \_\_\_\_\_  
собственно вспышка, \_\_\_\_\_ кризис (подчеркнуть)

Состояние лесного насаждения, намечаемые мероприятия:

Средневзвешенная категория состояния насаждения составляет - \_\_\_\_\_ 2.03

Состояние насаждения - \_\_\_\_\_ ослабленное

Назначенное мероприятие - \_\_\_\_\_ санитарная рубка выборочная

Исполнитель работ по проведению лесопатологического обследования:

ФИО \_\_\_\_\_ Джафаров А.А. \_\_\_\_\_

Подпись \_\_\_\_\_

Дата составления документа \_\_\_\_\_ 09.01.2018, \_\_\_\_\_

Телефон \_\_\_\_\_ 8 (4922) 53-05-61

## ВЕДОМОСТЬ ПЕРЕЧЕТА ДЕРЕВЬЕВ

Порода: Сосна

| Ступени<br>толщины                  | Количество деревьев по категориям состояния, шт. |       |     |    |   |    |   |    |    |    |                   |    |    |                      |    |    | Всего дер-в по<br>ступеням<br>толщины |                              |
|-------------------------------------|--|-------|-----|----|---|----|---|----|----|----|-------------------|----|----|----------------------|----|----|---------------------------------------|------------------------------|
|                                     | I  | II    | III | IV |   | V  |   | VI |    |    | ветровал, бурелом |    |    | аварийные<br>деревья |    |    | шт.                                   | в т. ч.<br>подл.<br>рубке, % |
|                                     |  |       |     | НЗ | З | НЗ | З | НЗ | З  | О  | НЗ                | З  | О  | НЗ                   | З  | О  |                                       |                              |
| 1                                   | 2  | 3     | 4   | 5  | 6 | 7  | 8 | 9  | 10 | 11 | 12                | 13 | 14 | 15                   | 16 | 17 | 18                                    | 19                           |
| 8                                   |  |       |     |    |   |    |   |    |    |    |                   |    |    |                      |    |    |                                       |                              |
| 12                                  |  |       |     |    |   |    |   |    |    |    |                   |    |    |                      |    |    |                                       |                              |
| 16                                  |  |       |     |    |   |    |   |    |    |    |                   |    |    |                      |    |    |                                       |                              |
| 20                                  | 102  | 103   |     |    |   |    |   |    |    |    |                   |    |    |                      |    |    |                                       | 205                          |
| 24                                  | 167  | 98    |     |    |   |    |   |    |    |    |                   |    |    |                      |    |    |                                       | 265                          |
| 28                                  | 20   | 17    |     |    |   |    |   |    |    |    |                   |    |    |                      |    |    |                                       | 37                           |
| 32                                  |  |       |     |    |   |    |   |    |    |    |                   |    |    |                      |    |    |                                       |                              |
| 36                                  |  |       |     |    |   |    |   |    |    |    |                   |    |    |                      |    |    |                                       |                              |
| 40                                  |  |       |     |    |   |    |   |    |    |    |                   |    |    |                      |    |    |                                       |                              |
| 44                                  |  |       |     |    |   |    |   |    |    |    |                   |    |    |                      |    |    |                                       |                              |
| 48                                  |  |       |     |    |   |    |   |    |    |    |                   |    |    |                      |    |    |                                       |                              |
| 52                                  |  |       |     |    |   |    |   |    |    |    |                   |    |    |                      |    |    |                                       |                              |
| 56                                  |  |       |     |    |   |    |   |    |    |    |                   |    |    |                      |    |    |                                       |                              |
| 60                                  |  |       |     |    |   |    |   |    |    |    |                   |    |    |                      |    |    |                                       |                              |
| Итого число<br>стволов, шт.         | 289  | 218   |     |    |   |    |   |    |    |    |                   |    |    |                      |    |    |                                       | 507                          |
| % от числа<br>стволов породы        | 57,0   | 43,0  |     |    |   |    |   |    |    |    |                   |    |    |                      |    |    |                                       | 100,0                        |
| % от числа<br>стволов всех<br>пород | 43,9   | 33,1  |     |    |   |    |   |    |    |    |                   |    |    |                      |    |    |                                       | 77,0                         |
| Итого запас<br>породы, кубм.        | 122,50   | 88,34 |     |    |   |    |   |    |    |    |                   |    |    |                      |    |    |                                       | 210,84                       |
| Итого, % от<br>запаса породы        | 58,1   | 41,9  |     |    |   |    |   |    |    |    |                   |    |    |                      |    |    |                                       | 100,0                        |
| Итого, % от<br>общего запаса        | 40,6   | 29,3  |     |    |   |    |   |    |    |    |                   |    |    |                      |    |    |                                       | 69,9                         |

Порода: Ель

| Ступени<br>толщины                  | Количество деревьев по категориям состояния, шт. |       |     |    |   |    |   |    |    |       |                   |    |    |                      |    |    | Всего дер-в по<br>ступеням<br>толщины |                              |
|-------------------------------------|--|-------|-----|----|---|----|---|----|----|-------|-------------------|----|----|----------------------|----|----|---------------------------------------|------------------------------|
|                                     | I  | II    | III | IV |   | V  |   | VI |    |       | ветровал, бурелом |    |    | аварийные<br>деревья |    |    | шт.                                   | в т. ч.<br>подл.<br>рубке, % |
|                                     |  |       |     | НЗ | З | НЗ | З | НЗ | З  | О     | НЗ                | З  | О  | НЗ                   | З  | О  |                                       |                              |
| 1                                   | 2  | 3     | 4   | 5  | 6 | 7  | 8 | 9  | 10 | 11    | 12                | 13 | 14 | 15                   | 16 | 17 | 18                                    | 19                           |
| 8                                   |  |       |     |    |   |    |   |    |    |       |                   |    |    |                      |    |    |                                       |                              |
| 12                                  |  |       |     |    |   |    |   |    |    |       |                   |    |    |                      |    |    |                                       |                              |
| 16                                  |  |       |     |    |   |    |   |    |    |       |                   |    |    |                      |    |    |                                       |                              |
| 20                                  |  |       |     |    |   |    |   |    |    |       |                   |    |    |                      |    |    |                                       |                              |
| 24                                  | 25   | 16    |     |    |   |    |   |    |    | 25    |                   |    |    | 20                   |    |    |                                       | 86 29,8                      |
| 28                                  | 11   | 15    |     |    |   |    |   |    |    | 23    |                   |    |    | 16                   |    |    |                                       | 65 25,8                      |
| 32                                  |  |       |     |    |   |    |   |    |    |       |                   |    |    |                      |    |    |                                       |                              |
| 36                                  |  |       |     |    |   |    |   |    |    |       |                   |    |    |                      |    |    |                                       |                              |
| 40                                  |  |       |     |    |   |    |   |    |    |       |                   |    |    |                      |    |    |                                       |                              |
| 44                                  |  |       |     |    |   |    |   |    |    |       |                   |    |    |                      |    |    |                                       |                              |
| 48                                  |  |       |     |    |   |    |   |    |    |       |                   |    |    |                      |    |    |                                       |                              |
| 52                                  |  |       |     |    |   |    |   |    |    |       |                   |    |    |                      |    |    |                                       |                              |
| 56                                  |  |       |     |    |   |    |   |    |    |       |                   |    |    |                      |    |    |                                       |                              |
| 60                                  |  |       |     |    |   |    |   |    |    |       |                   |    |    |                      |    |    |                                       |                              |
| Итого число<br>стволов, шт.         | 36   | 31    |     |    |   |    |   |    |    | 48    |                   |    |    | 36                   |    |    |                                       | 151 55,6                     |
| % от числа<br>стволов породы        | 23,9   | 20,5  |     |    |   |    |   |    |    | 31,8  |                   |    |    | 23,8                 |    |    |                                       | 100,0 55,6                   |
| % от числа<br>стволов всех<br>пород | 5,5  | 4,7   |     |    |   |    |   |    |    | 7,3   |                   |    |    | 5,5                  |    |    |                                       | 23,0 12,8                    |
| Итого запас<br>породы, кубм         | 20,59  | 19,13 |     |    |   |    |   |    |    | 29,52 |                   |    |    | 21,86                |    |    |                                       | 91,10 56,4                   |
| Итого, % от<br>запаса породы        | 22,6   | 21,0  |     |    |   |    |   |    |    | 32,4  |                   |    |    | 24,0                 |    |    |                                       | 100,0 56,4                   |
| Итого, % от<br>общего запаса        | 6,8  | 6,3   |     |    |   |    |   |    |    | 9,8   |                   |    |    | 7,2                  |    |    |                                       | 30,1 17,0                    |





Поражено болезнями:

| Вид болезни  | Порода | Встречаемость (% пораженных деревьев) | Степень поражения лесного насаждения (слабая, средняя, сильная) |
|--------------|--------|---------------------------------------|---|
| Рак смоляной | С      | 3,4                                   |   |
|              |        |                                       |   |
|              |        |                                       |   |

2.3. Выборке подлежит 16,0 % деревьев от запаса,  
в том числе:  
ослабленных \_\_\_\_\_ % (причины назначения) \_\_\_\_\_ ;  
сильно ослабленных \_\_\_\_\_ % (причины назначения) \_\_\_\_\_ ;  
усыхающих \_\_\_\_\_ % (причины назначения) \_\_\_\_\_ ;  
свежего сухостоя \_\_\_\_\_ %,  
свежего ветровала 5,9 %;  
свежего бурелома \_\_\_\_\_ %;  
старого сухостоя 3,4 %;  
старого ветровала 6,7 %;  
старого бурелома \_\_\_\_\_ %;  
аварийных \_\_\_\_\_ %.

2.4. Полнота лесного насаждения после уборки деревьев, подлежащих рубке, составит 0,6  
Критическая полнота для данной категории лесных насаждений составляет не лимитируется

#### ЗАКЛЮЧЕНИЕ

С целью предотвращения негативных процессов или снижения ущерба от их воздействия назначено:

| Участковое лесничество | Урочище | Квартал | Выдел | Площадь, га | Вид мероприятия | Площадь мероприятия | Порода | Запас на выдел, куб. м | Крайние сроки проведения |
|------------------------|---------|---------|-------|-------------|-----------------|---------------------|--------|------------------------|--------------------------|
| Новкинское             |         | 20      | 15    | 0,6         | СРВ             | 0,6                 | С      | 20,3                   | 2019 г.                  |

Ведомость перечета деревьев, назначенных в рубку, и абрис лесного участка прилагаются (приложение 2 и 3 к Акту).

Меры по обеспечению возобновления: не требуется

Мероприятия, необходимые для предупреждения повреждения или поражения смежных насаждений:

- проведение мероприятий в максимально сжатые сроки;
- своевременная вывозка заготовленной древесины;
- надзор за состоянием насаждения.

Сведения для расчета степени повреждения:

Год образования старого сухостоя \_\_\_\_\_ - \_\_\_\_\_ ;

Основная причина повреждения древесины \_\_\_\_\_ 371, 821 \_\_\_\_\_ .

Дата проведения обследований 13.09.2017 г.

Исполнитель работ по проведению лесопатологического обследования:

ФИО \_\_\_\_\_ Джафаров А.А. \_\_\_\_\_

Подпись \_\_\_\_\_


Результаты проведения лесопатологического обследования лесных насаждений за Сентябрь 2017 г.

Субъект Российской Федерации Владимирская область Лесничество (лесопарк) ГКУ ВО "Камешковское лесничество"  
 Участковое лесничество Новкинское Урочище (лесная дача) \_\_\_\_\_

| 1                           | 2            | 3              | 4                       | 5                        | 6                                | 7                                      | Таксационная характеристика лесного насаждения |        |         |                   |                     |          |           |         | Распределение деревьев по категориям состояния, % от запаса |                         |                          |             |                    |           |              |              |                 |                 | 31             | 32             | 33                | 34                            |                               |                                 |                   |     |                         |   |   |   |   |   |   |   |   |   |   |   |   |   |   |   |
|-----------------------------|--------------|----------------|-------------------------|--------------------------|----------------------------------|--|--|--------|---------|-------------------|---------------------|----------|-----------|---------|---|-------------------------|--------------------------|-------------|--------------------|-----------|--------------|--------------|-----------------|-----------------|----------------|----------------|-------------------|-------------------------------|-------------------------------|---------------------------------|-------------------|-----|-------------------------|---|---|---|---|---|---|---|---|---|---|---|---|---|---|---|
|                             |              |                |                         |                          |                                  |  | 8  | 9      | 10      | 11                | 12                  | 13       | 14        | 15      | 16  | 17                      | 18                       | 19          | 20                 | 21        | 22           | 23           | 24              | 25              |                |                |                   |                               | 26                            | 27                              | 28                | 29  | 30                      |   |   |   |   |   |   |   |   |   |   |   |   |   |   |   |
| Номер квартала              | Номер выдела | Площадь выдела | Лесное назначение лесов | Категория защитных лесов | Номер лесопатологического выдела | Площадь лесопатологического выдела, га | состав   | порода | возраст | средняя высота, м | средний диаметр, см | тип леса | плотность | бонитет | запас, куб.м/га   | число деревьев на пробе | без признаков ослабления | ослабленные | сильно ослабленные | усыхающие | свежий сухой | старый сухой | свежий ветровал | старый ветровал | свежий бурелом | старый бурелом | аварийные деревья | Признаки повреждения деревьев | Доля поврежденных деревьев, % | Причина ослабления, повреждения | Подлежит рубке, % | вид | Назначенные мероприятия |   |   |   |   |   |   |   |   |   |   |   |   |   |   |   |
| 20                          | 15           | 0,60           |                         |                          |                                  |  | 10   | С      | 50      | 18                | 18                  | 3М       | 0,7       | 1       | 211,9   | 553                     | 34,4                     | 49,6        |                    |           |              |              |                 |                 |                |                |                   | 808,206,205                   | 14,9                          | 371,821                         | 16,0              | СРВ | 0,60                    |   |   |   |   |   |   |   |   |   |   |   |   |   |   |   |
| <b>ИТОГО ПО НАСАЖДЕНИЮ:</b> |              |                |                         |                          |                                  |  |  |        |         |                   |                     |          |           |         |   |                         | 553                      | 34,4        | 49,6               | -         | -            | 3,4          | 5,9             | 6,7             | -              | -              | -                 | -                             | -                             | -                               | -                 | -   | -                       | - | - | - | - | - | - | - | - | - | - | - | - | - | - | - |

Показатели, не соответствующие таксационному описанию отмечаются «\*». Расшифровка кодов причин и признаков указана в разделе 2 к Акту лесопатологического обследования

Исполнитель работ по проведению лесопатологического обследования:

ФИО Джафаров А.А. Подпись  Телефон 8 (4922) 53-05-61  
 Дата составления документа 09.01.2017г.

**Ведомость перечета деревьев назначенных в рубку**

ВРЕМЕННАЯ ПРОБНАЯ ПЛОЩАДЬ № \_\_\_\_\_

Субъект Российской Федерации \_\_\_\_\_

Владимирская область

Лесничество (лесопарк) \_\_\_\_\_

ГКУ ВО "Камешковское лесничество", Новкинское участ. лес-во

Квартал \_\_\_\_\_ 20 \_\_\_\_\_ Выдел \_\_\_\_\_ 15 \_\_\_\_\_ Площадь \_\_\_\_\_ 0,60 га.

Номер очага вредных организмов \_\_\_\_\_ Размер пробной площади \_\_\_\_\_ 0,60 га.

Таксационная характеристика:

тип леса \_\_\_\_\_ 3М \_\_\_\_\_ состав \_\_\_\_\_ 10С \_\_\_\_\_ возраст \_\_\_\_\_ 50 \_\_\_\_\_ бонитет \_\_\_\_\_ 1 \_\_\_\_\_

полнота \_\_\_\_\_ 0,7 \_\_\_\_\_ запас на га \_\_\_\_\_ 211,9 \_\_\_\_\_ возобновление \_\_\_\_\_ отсутствует \_\_\_\_\_

Время и причина ослабления лесного насаждения:

рак смоляной (код 371), воздействия сильных ветров прошлых лет, повлекшие наклон более 10°, изгиб или вывал деревьев (код 821). Данные причины были определены по следующим основным признакам: наличие на стволе под кроной раковых ран, язв, образований (>2/3 окр. ств.) (код 808), обрыв корней (вывал) прошлых лет (код 206), обрыв корней (вывал) свежий (код 205).

Тип очага вредных организмов: \_\_\_\_\_ эпизодический \_\_\_\_\_ хронический (подчеркнуть)

Фаза развития очага вредных организмов: \_\_\_\_\_ начальная, \_\_\_\_\_ нарастания численности,  
собственно вспышка, \_\_\_\_\_ кризис (подчеркнуть)

Состояние лесного насаждения, намечаемые мероприятия:

Средневзвешенная категория состояния насаждения составляет - \_\_\_\_\_ 2,10

Состояние насаждения - \_\_\_\_\_ ослабленное

Назначенное мероприятие - \_\_\_\_\_ санитарная рубка выборочная

Исполнитель работ по проведению лесопатологического обследования:

ФИО \_\_\_\_\_ Джафаров А.А. \_\_\_\_\_

Подпись \_\_\_\_\_

Дата составления документа \_\_\_\_\_

09.01.2018г.

Телефон \_\_\_\_\_

8 (4922) 53-05-61

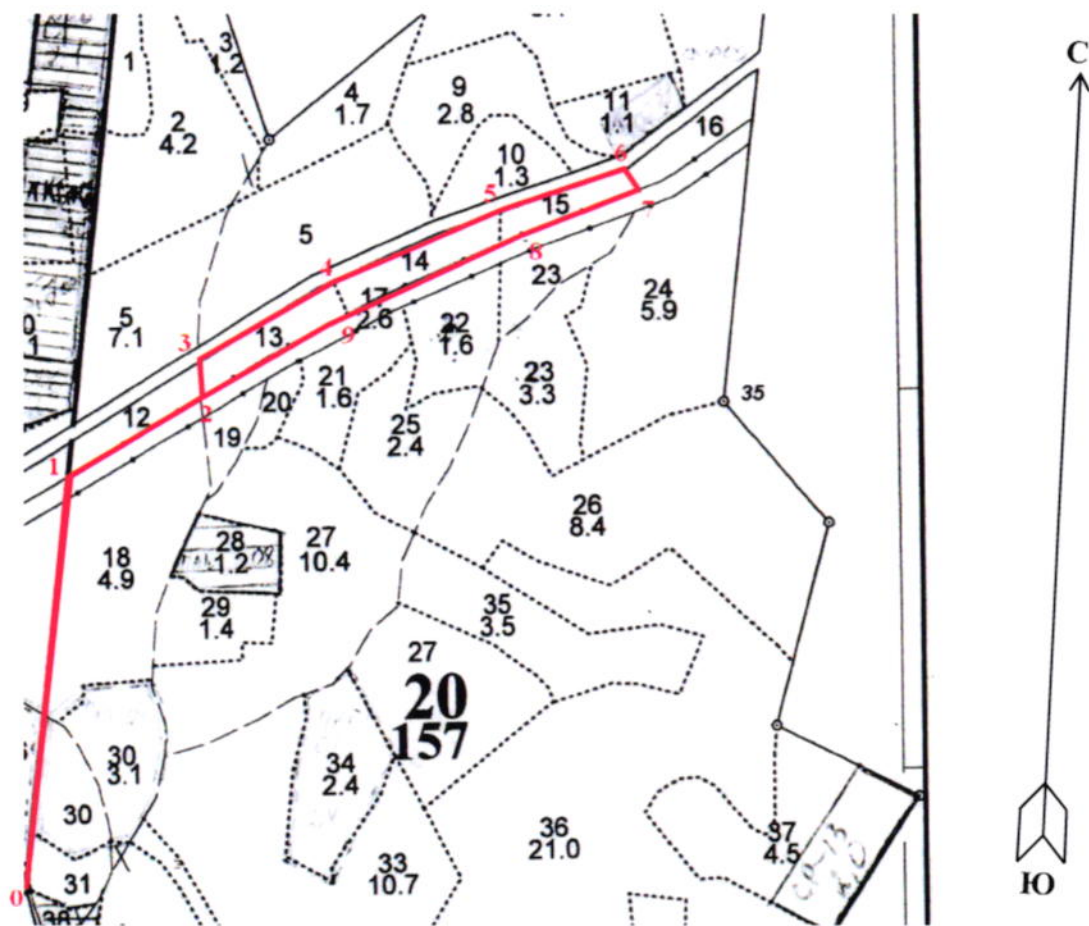






### Абрис участка

М 1:10000




| № выдела   | Ленты (круговой площадки) перечёта |          |           |           |             |
|------------|------------------------------------|----------|-----------|-----------|-------------|
|            | № ленты (площадки)                 | длина, м | ширина, м | радиус, м | площадь, га |
| 13, 14, 15 | Сплошной перечет                   |          |           |           | 2,60        |
|            |                                    |          |           |           |             |
|            |                                    |          |           |           |             |

| Номера точек | Координаты             | Азимуты линий | Длина, м | Номера точек | Координаты | Азимуты линий | Длина, м |
|--------------|------------------------|---------------|----------|--------------|------------|---------------|----------|
| 0-1          | -                      | 356°          | 545      |              |            |               |          |
| 1-2          | 56°27.132' 040°58.449' | 48°           | 203      |              |            |               |          |
| 2-3          | 56°27.158' 040°58.452' | 353°          | 44       |              |            |               |          |
| 3-4          | 56°27.210' 040°58.628' | 49°           | 210      |              |            |               |          |
| 4-5          | 56°27.257' 040°58.843' | 57°           | 238      |              |            |               |          |
| 5-6          | 56°27.279' 040°59.011' | 62°           | 14       |              |            |               |          |
| 6-7          | 56°27.264' 040°59.025' | 138°          | 31       |              |            |               |          |
| 7-8          | 56°27.232' 040°58.859' | 239°          | 160      |              |            |               |          |
| 8-9          | 56°27.179' 040°58.622' | 235°          | 278      |              |            |               |          |
| 9-2          | 56°27.132' 040°58.449' | 231°          | 200      |              |            |               |          |

Условные обозначения: — - Границы участка

Исполнитель работ по проведению лесопатологического обследования:

ФИО Джафаров А.А.

Подпись 

Дата составления документа 09.01.2018г.

Телефон 8 (4922) 53-05-61





