

УТВЕРЖДАЮ:

Должность Заместитель директора департамента лесного
хозяйства администрации Владимирской области
Ф.И.О. С.В. Артемьева
Дата 05.02.2018

Акт

лесопатологического обследования № 2603

лесных насаждений ГКУ ВО "Заречное лесничество" (лесничество, лесопарк)
Владимирская область (субъект Российской Федерации)

Способ лесопатологического обследования:

1. Визуальный

2. Инструментальный

Место проведения

Участковое лесничество	Урочище (дача)	Квартал (кварталы)	Выдел (Выделы)	Площадь, га
Костинское		59	13	10,00

Лесопатологическое обследование проведено на площади 10,00 га

1. Визуальное лесопатологическое обследование - кв. 59 вид. 13

Наземное

Дистанционное

1.1. На площади 2,7 га фактическая таксационная характеристика лесного насаждения соответствует (не соответствует) таксационному описанию (нужное подчеркнуть).

На площади 7,3 га фактическая таксационная характеристика лесного насаждения соответствует (не соответствует) таксационному описанию (нужное подчеркнуть)

Причины несоответствия: Ошибка лесоустройства

Список участков с выявленными несоответствиями приведен в приложении 1 к настоящему Акту

1.2. Лесные насаждения с нарушенной или утраченной устойчивостью выявлены на площади 7,3 га:

Участковое лесничество	Урочище дача	Площадь, га		Причина ослабления (гибели)
		с нарушенной устойчивостью	с утраченной устойчивостью	
Костинское	-	7,3		Короед типограф, ветровал, корневые гнили
Итого	-	7,3		-

Состояние обследованных лесных насаждений приведено в приложениях 1.1-1.4 к Акту в зависимости от метода проведения ЛПО

1.3. В обследованных лесных участках прогнозируется:

Прогноз	Площадь, га
Ослабление лесных насаждений	-
Усыхание лесных насаждений	-
Развитие очагов вредных организмов	-

1.4. Обнаружено загрязнение лесного участка отходами и выбросами: промышленными
бытовыми

Вид загрязнения	Размеры загрязнения			Объем, кубм	площадь загрязнения, га
	длина, м	ширина, м	высота, м		
-	-	-	-	-	-

ЗАКЛЮЧЕНИЕ

Оценка текущего санитарного и лесопатологического состояния лесных насаждений, назначенные профилактические мероприятия по защите лесов, агитационные мероприятия: Лесоустройство 2004 г.

Состояние насаждения на площади 7,3 га - с нарушенной устойчивостью.

Средневзвешенная категория состояния насаждения на площади 2,7 га - 1,49.

Состояние насаждения на данной площади - устойчивое (здоровое).

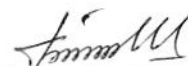
Санитарно-оздоровительные мероприятия не требуются.

Дата проведения обследования 20.09.2017 г.

Исполнитель работ по проведению лесопатологического обследования:

ФИО Чеканова Т.А.

Подпись



Минин С.С.



**Зам. Зав. отделом охраны,
защиты, надзора и контроля
Зыков Р. Ю.**

Поражено болезнями:

Вид болезни	Порода	Встречаемость (% пораженных деревьев)	Степень поражения лесного насаждения (слабая, средняя, сильная)
Гнили корневые	Б	5,4	
Гнили корневые	ОС	7,9	

2.3. Выборке подлежит 70,3 % деревьев от запаса,

в том числе:

ослабленных _____ % (причины назначения) _____ ;

сильно ослабленных _____ % (причины назначения) _____ ;

усыхающих 0,8 % (причины назначения) 343 ;

свежего сухостоя 7,4 %;

свежего ветровала 0,7 %;

свежего бурелома _____ %;

старого сухостоя 42,3 %;

старого ветровала 19,1 %;

старого бурелома _____ %;

аварийных _____ %.

2.4. Полнота лесного насаждения после уборки деревьев, подлежащих рубке, составит 0,2

Критическая полнота для данной категории лесных насаждений составляет 0,3

ЗАКЛЮЧЕНИЕ

С целью предотвращения негативных процессов или снижения ущерба от их воздействия назначено:

Участковое лесничество	Урочище	Квартал	Выдел	Площадь, га	Вид мероприятия	Площадь мероприятия	Порода	Запас на выдел, куб. м	Крайние сроки проведения
Костинское		59	13	10,0	СРС	7,3	Е	2279,8	2019 г.

Ведомость перечета деревьев, назначенных в рубку, и абрис лесного участка прилагаются (приложение 2 и 3 к Акту).

Меры по обеспечению возобновления: лесные культуры

Мероприятия, необходимые для предупреждения повреждения или поражения смежных насаждений:

- проведение мероприятий в максимально сжатые сроки;

- своевременная вывозка заготовленной древесины;

- надзор за состоянием смежных насаждений.

Сведения для расчета степени повреждения:

Год образования старого сухостоя _____ - _____ ;

Основная причина повреждения древесины _____ 343, 338, 821, 465 _____ .

Дата проведения обследований 20.09.2017 г.

Исполнитель работ по проведению лесопатологического обследования:

ФИО Чеканова Т.А.

Подпись



Ведомость лесных участков с выявленными несоответствиями таксационным описаниям

1	2	3	4	5	6	7	8	9	Таксационная характеристика лесного насаждения										Заложено пробных площадей		
									10	11	12	13	14	15	16	17	18	19	20	21	
Источник данных	Год проведения лесосурьейства	Номер квартала	Номер выдела	Площадь выдела	Целевое назначение лесов	Категория защитных лесов	Номер лесопатологического выдела	Площадь лесопатологического выдела, га	состав	10	11	12	13	14	15	16	17	18	19	20	21
ТО	2004	59	13	10,0	Защитные	Запретные полосы, расположенные вдоль водных объектов	1	7,30	3Е2С3Б2ОС	Е	100	26	28	ЕЧ	0,6	В3	2	300,0			
Ф	-	59	13	10	Защитные	Запретные полосы, расположенные вдоль водных объектов	1	7,30	5Е1С3Б1ОС	Е	100	26	29	ЕЧ	0,6	В3	2	312,3	35	2,10	

Примечание:

ТО - таксационное описание

Ф - фактическая характеристика лесного насаждения

Исполнитель работ по проведению лесопатологического обследования:

ФИО _____ Чеканова Т.А.

Подпись _____



Результаты проведения лесопатологического обследования лесных насаждений за

Октябрь 2017 г.

ГКУ ВО "Заречное лесничество"

Владимирская область

Лесничество (лесопарк)

Урочище (лесная дача)

Субъект Российской Федерации

Костинское

Участковое лесничество

1	2	3	4	5	6	7	8	Таксационная характеристика лесного насаждения								Распределение деревьев по категориям состояния, % от запаса										31	32	33	34						
								9	10	11	12	13	14	15	16	17	18	19	20	21	22	23	24	25	26					27	28	Признаки поврежденных деревьев	Доля поврежденных деревьев, %	Причина ослабления, повреждения	Полный рубок, %
Номер квартала	Номер выдела	Площадь выдела	Целевое назначение лесов	Категория защитных лесов	Номер лесопатологического выдела	Площадь лесопатологического выдела, га	состав	порода	возраст	средняя высота, м	средний диаметр, см	тип леса	полнота	бонитет	запас, куб.м/га	Число деревьев на пробе	без признаков ослабления	ослабленные	сильно ослабленные	выходящие	свежий сухостой	старый сухостой	свежий ветровал	старый ветровал	свежий бурелом	старый бурелом	аварийные деревья	Признаки поврежденных деревьев	Доля поврежденных деревьев, %	Причина ослабления, повреждения	Полный рубок, %	Назначенные мероприятия			
59	13	10,00		Защитные	1	7,30	5*	Е	100	26	29	Еч	0,6	2	312,3	367	2,7	0,9	0,8	0,8								612, 614, 206	38,1	343, 821	44,6	СРС	7,30		
							1	С								79	2,8	0,2	0,3		0,5	2,7	0,3	2,3			612, 614, 205, 206	5,8	338, 821	5,8					
							3	Б								310	8,8	4,8	6,0		2,0	3,4	0,4	4,0			832, 205, 206	10,4	465, 821	9,8					
							1	ОС								103	0,7	0,9	1,6		4,9	3,0	2,2				206, 832	7,5	821, 465	10,1					
ИТОГО ПО НАСАЖДЕНИЮ:																	859	15,0	6,8	7,9	0,8	7,4	42,3	0,7	19,1	-	-	-	-	612, 614, 612, 614, 205, 206, 832.	61,8	343, 338, 821, 465	70,3	СРС	7,30

Показатели, не соответствующие таксационному описанию отмечаются «*». Расшифровка кодов причин и признаков указана в разделе 2 к Акту лесопатологического обследования

Исполнитель работ по проведению лесопатологического обследования:

ФИО Чеканова Т.А.

Подпись



Дата составления документа

22.01.2018г.

Телефон

8 (4922) 53-03-61

Ведомость перечета деревьев назначенных в рубку

ВРЕМЕННАЯ ПРОБНАЯ ПЛОЩАДЬ № _____

Субъект Российской Федерации _____

Владимирская область _____

Лесничество (лесопарк) _____

ГКУ ВО "Заречное лесничество", Костинское участ. лес-во _____

Квартал _____ 59 _____ Выдел _____ 13 _____ Площадь _____ 10,00 га. *4.3 га. Лл.*

Номер очага вредных организмов _____ Размер пробной площади _____ 2,10 га.

Таксационная характеристика:

тип леса _____ ЕЧ _____ состав _____ 5Е1СЗБ1ОС _____ возраст _____ 100 _____ бонитет _____ 2 _____

полнота _____ 0,6 _____ запас на га _____ 312,3 _____ возобновление _____ отсутствует _____

Время и причина ослабления лесного насаждения:

повр. (заселено или отработано) короедом-типографом (код 343), повр. (заселено или отработано) лубоедом сосновым большим (код 338), воздействия сильных ветров прошлых лет, повлекшие наклон более 10°, изгиб или вывал деревьев (код 821), гнили корневые (код 465). Данные причины были определены по следующим основным признакам: заселено >3/4 окр. ств. под кроной (код 612), отработано >3/4 окр. ств. под кроной (код 614), заселено >3/4 окр. ств. под кроной (код 612), отработано >3/4 окр. ств. под кроной (код 614), обрыв корней (вывал) свежий (код 205), обрыв корней (вывал) прошлых лет (код 206), наличие гнили (код 832).

Тип очага вредных организмов: эпизодический хронический (подчеркнуть)

Фаза развития очага вредных организмов: начальная, нарастания численности, собственно вспышка, кризис (подчеркнуть)

Состояние лесного насаждения, намечаемые мероприятия:

Средневзвешенная категория состояния насаждения составляет - 3,80

Состояние насаждения - усыхающее

Назначенное мероприятие - санитарная рубка сплошная

Исполнитель работ по проведению лесопатологического обследования:

ФИО _____ Чеканова Т.А. _____

Подпись _____ 

Дата составления документа _____ 22. 01. 2018г. _____

Телефон _____ 8 (4922) 53-05-61 _____

ВЕДОМОСТЬ ПЕРЕЧЕТА ДЕРЕВЬЕВ

Порода: Ель

Ступени толщины	Количество деревьев по категориям состояния, шт.																Всего дер-в по ступеням толщины	
	I	II	III	IV		V		VI			ветровал, бурелом			аварийные деревья			шт.	в т. ч. подл. рубке, %
				НЗ	З	НЗ	З	НЗ	З	О	НЗ	З	О	НЗ	З	О		
1	2	3	4	5	6	7	8	9	10	11	12	13	14	15	16	17	18	19
8																		
12																		
16										6				10			26	4,4
20										17				15			35	8,7
24					2					24				10			44	9,8
28			3		6					51				20			90	21,0
32										100				12			113	30,5
36										20				10			32	8,2
40			1							9				5			15	3,8
44			1							3				3			7	1,6
48										3				1			4	1,1
52										1							1	0,3
56																		
60																		
Итого число стволов, шт.	34	5			8					234				86			367	89,4
% от числа стволов породы	9,2	1,4			2,2					63,8				23,4			100,0	89,4
% от числа стволов всех пород	4,1	0,6			0,9					27,2				10,0			42,8	38,1
Итого запас породы, кубм.	18,08	6,03			5,39					217,92				69,79			317,21	92,4
Итого, % от запаса породы	5,7	1,9			1,7					68,7				22,0			100,0	92,4
Итого, % от общего запаса	2,7	0,9			0,8					33,2				10,6			48,2	44,6

Порода: Сосна

Ступени толщины	Количество деревьев по категориям состояния, шт.																Всего дер-в по ступеням толщины	
	I	II	III	IV		V		VI			ветровал, бурелом			аварийные деревья			шт.	в т. ч. подл. рубке, %
				НЗ	З	НЗ	З	НЗ	З	О	НЗ	З	О	НЗ	З	О		
1	2	3	4	5	6	7	8	9	10	11	12	13	14	15	16	17	18	19
8																		
12																		
16		2												7			9	8,9
20		2								2				6			10	10,1
24		6								3				5			14	10,1
28		3								6				3			12	11,4
32		10					1			5	2			1			19	11,4
36		3								3				1			7	5,1
40			1							1				2			4	3,8
44				1						1							2	1,3
48																		
52							1							1			2	2,5
56																		
60																		
Итого число стволов, шт.	26	1	1				2			21	2			26			79	64,5
% от числа стволов породы	32,9	1,3	1,3				2,5			26,6	2,5			32,9			100,0	64,5
% от числа стволов всех пород	3,0	0,1	0,1				0,2			2,4	0,2			3,0			9,0	5,8
Итого запас породы, кубм.	18,41	1,48	1,84				3,44			17,40	1,84			14,96			59,38	63,4
Итого, % от запаса породы	31,0	2,5	3,1				5,8			29,3	3,1			25,2			100,0	63,4
Итого, % от общего запаса	2,8	0,2	0,3				0,5			2,7	0,3			2,3			9,1	5,8

Порода: Береза

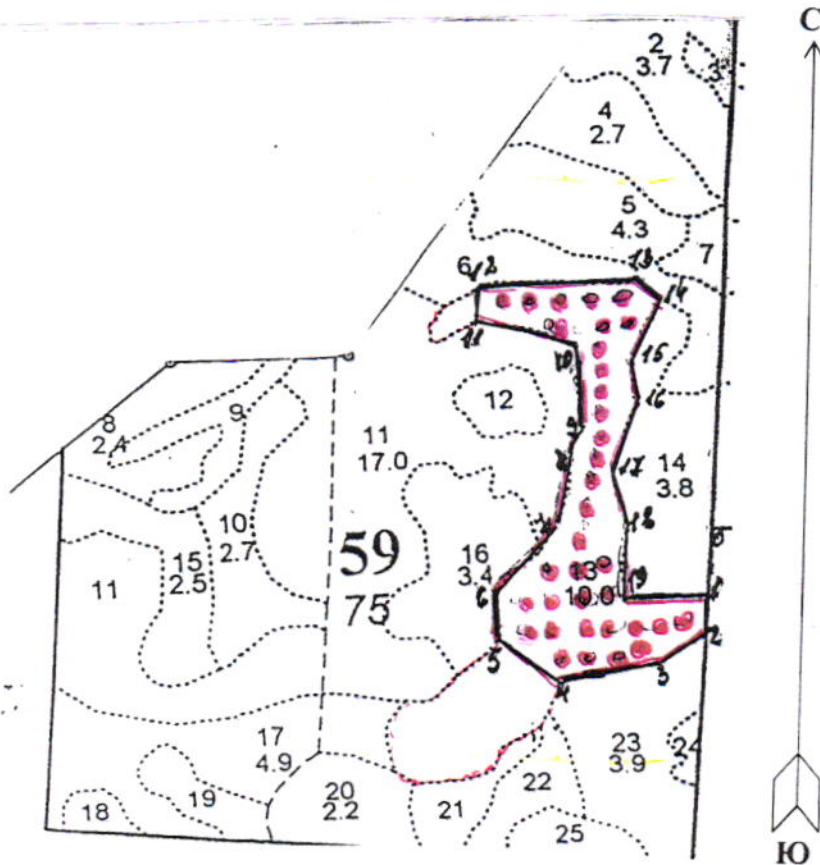
Ступени толщины	Количество деревьев по категориям состояния, шт.																Всего дер-в по ступеням толщины	
	I	II	III	IV		V		VI			ветровал. бурелом			аварийные деревья			шт.	в т. ч. подл. рубке. %
				НЗ	З	НЗ	З	НЗ	З	О	НЗ	З	О	НЗ	З	О		
1	2	3	4	5	6	7	8	9	10	11	12	13	14	15	16	17	18	19
8																		
12																		
16	30									5			5				40	3,2
20	20	20								5			7				52	3,9
24	24	20								4			5				53	2,9
28	38	5	5			3				3	4		11				69	6,8
32	9	10	5			5				5			8				42	5,8
36	5	5	10			2				2			5				29	2,9
40			15			2				3							20	1,6
44						1				2							3	1,0
48										1			1				2	0,6
52																		
56																		
60																		
Итого число стволов, шт.	126	60	35			13				30	4		42				310	28,7
% от числа стволов породы	40,6	19,4	11,3			4,2				9,7	1,3		13,5				100,0	28,7
% от числа стволов всех пород	14,7	7,0	4,1			1,5				3,5	0,5		4,9				36,2	10,4
Итого запас породы, кубм.	57,92	31,36	39,44			12,89				22,13	2,50		26,17				192,41	33,1
Итого, % от запаса породы	30,1	16,3	20,5			6,7				11,5	1,3		13,6				100,0	33,1
Итого, % от общего запаса	8,8	4,8	6,0			2,0				3,4	0,4		4,0				29,4	9,8

Порода: Осина

Ступени толщины	Количество деревьев по категориям состояния, шт.																Всего дер-в по ступеням толщины	
	I	II	III	IV		V		VI			ветровал. бурелом			аварийные деревья			шт.	в т. ч. подл. рубке. %
				НЗ	З	НЗ	З	НЗ	З	О	НЗ	З	О	НЗ	З	О		
1	2	3	4	5	6	7	8	9	10	11	12	13	14	15	16	17	18	19
8																		
12																		
16																		
20	8	6				2				3			5				24	9,7
24	5	5				4				2			3				19	8,7
28		2	8			1				1			2				14	3,9
32			5			7				3			4				19	13,6
36						7				3			2				12	11,7
40						8				1			1				10	9,7
44										3			1				4	3,9
48										1							1	1,0
52																		
56																		
60																		
Итого число стволов, шт.	13	13	13			29				17			18				103	62,2
% от числа стволов породы	12,6	12,6	12,6			28,2				16,5			17,5				100,0	62,2
% от числа стволов всех пород	1,5	1,5	1,5			3,4				2,0			2,1				12,0	7,5
Итого запас породы, кубм.	4,78	5,64	10,42			31,95				19,54			14,50				86,83	76,0
Итого, % от запаса породы	5,5	6,5	12,0			36,8				22,5			16,7				100,0	76,0
Итого, % от общего запаса	0,7	0,9	1,6			4,9				3,0			2,2				13,3	10,1

Абрис участка

M 1:10000



№ выдела	Ленты (круговой площадки) перечёта				
	№ ленты (площадки)	длина, м	ширина, м	радиус, м	общая площадь, га
13	1-35			13.82	2,10

Номера точек	Координаты	Румбы линий	Длина, м	Номера точек	Координаты	Румбы линий	Длина, м
0-1	55°99'689";39°21'012"	ЮЗ:6°	90	12-13	56°00'004";39°20'565"	ЮВ:87°	200
1-2	55°99'613";39°20'999"	ЮЗ:6°	50	13-14	55°99'997";39°20'889"	ЮВ:47°	40
2-3	55°99'567";39°20'987"	ЮЗ:57°	80	14-15	55°99'997";39°20'931"	ЮЗ:28°	90
3-4	55°99'525";39°20'881"	ЮЗ:82°	120	15-16	55°99'912";39°20'871"	ЮВ:2°	50
4-5	55°99'509";39°20'681"	СЗ:56°	90	16-17	55°99'847";39°20'853"	ЮЗ:20°	120
5-6	55°99'551";39°20'548"	СЗ:1°	60	17-18	55°99'763";39°20'818"	ЮВ:14°	70
6-7	55°99'637";39°20'568"	СВ:47°	120	18-19	55°99'702";39°20'827"	ЮЗ:10°	100
7-8	55°99'680";39°20'647"	СВ:10°	110	19-1	55°99'625";39°20'819"	СВ:89°	110
8-9	55°99'788";39°20'726"	СВ:47°	30				
9-10	55°99'810";39°20'750"	СЗ:1°	120				
10-11	55°99'924";39°20'732"	СЗ:72°	130				
11-12	55°99'948";39°20'535"	СВ:12°	55				

Условные обозначения: ——— - Границы участка
● - Круговые площадки постоянного радиуса

Исполнитель работ по проведению лесопатологического обследования:

ФИО Чеканова Т.А. Подпись [Signature]
 Дата составления документа 22.01.2018г. Телефон 8 (4922) 53-05-61

