

УТВЕРЖДАЮ:

Должность

Директор департамента лесного хозяйства

администрации Владимирской области

Ф.И.О.

А.В.Андреев

Дата

11.08.2017

## АКТ ЛЕСОПАТОЛОГИЧЕСКОГО ОБСЛЕДОВАНИЯ № 255

лесных насаждений ГКУ ВО "Владимирское лесничество" (лесничество, лесопарк)  
Владимирская область (Субъект Российской Федерации)

Способ лесопатологического обследования:

1. Визуальный   
2. Инструментальный

Место проведения:

Участковое лесничество	Урочище	Квартал	Выдел	Площадь, га
1	2	3	4	5
Пригородное		48	18	11,5

Лесопатологическое обследование проведено на общей площади: 11,5 га

### 1. Визуальное лесопатологическое обследование.

Наземное

Дистанционное

1.1. На площади 11,5 га фактическая таксационная характеристика лесного насаждения соответствует (не соответствует) таксационному описанию. нужное подчеркнуть

Причины несоответствия \_\_\_\_\_

Список участков с выявленными несоответствиями приведен в приложении 1 к настоящему акту

1.2. Лесные насаждения с нарушенной и утраченной устойчивостью выявлены на площади 11,5 га:

Участковое лесничество	Урочище (дача)	Площадь, га		Причина ослабления (гибели)
		с нарушенной устойчивостью	с утраченной устойчивостью	
Пригородное		11,5		Внутривидовая конкуренция
				Повреждение ветрами прошлых лет

Состояние обследованных лесных насаждений приведено в приложениях 1.1-1.4 к Акту в зависимости от метода проведения ЛПО.

1.3. В обследованных лесных участках прогнозируется:

Прогноз	Площадь, га
Ослабление лесных насаждений	11,5
Усыхание лесных насаждений различной степени	
Развитие очагов вредных организмов	

1.4. Обнаружено загрязнение лесного участка отходами и выбросами:

промышленными   
бытовыми

Вид загрязнения	Размеры загрязнения			Объем, кубм	Площадь загрязнения, га
	длина, м	ширина, м	высота, м		

#### ЗАКЛЮЧЕНИЕ

Оценка текущего санитарного и лесопатологического состояния лесных насаждений, назначенные профилактические мероприятия по защите лесов, агитационные мероприятия:

Необходимо проведение инструментального лесопатологического обследования

Дата проведения обследований 28.07.2017 г.

Исполнитель работ по проведению лесопатологического обследования:

В.А.Парфенов инженер-лесопатолог 2 категории  
ГАУ ВО "Владлесхоз"

  
подпись

**Результаты проведения лесопатологического обследования лесных насаждений за июль 2017 г.**

Субъект Российской Федерации

Владимирская область

Лесничество (лесопарк)

ГКУ ВО "Владимирское лесничество"

Участковое лесничество:

Пригородное


Урочище (лесная дача)

1	2	3	4	5	6	7	Таксационная характеристика лесного насаждения									17	Распределение деревьев по категориям состояния, % от запаса										29	30	31	32	Назначенные мероприятия															
							8	9	10	11	12	13	14	15	16		18	19	20	21	22	23	24	25	26	27					28	33	34													
48	18	11,5	Защитные	Лесопарковые части зеленых зон			9	Б	65	25	26	ЗЛРТ;В2	0,7	1	220	100	32,2	19,8	9,1	3,0	0,8	14,4						20,8		102; 114; 206; 104		630; 821														
							1	С							15	48,1	8,7	10,0									33,2		206		821															
Итого по насаждению:																115	34,0	18,5	9,2	2,7	0,7	12,7								22,2																

Примечание – Показатели, не соответствующие таксационному описанию отмечаются «\*»

Исполнитель работ по проведению лесопатологического обследования:

В.А.Парфенов инженер-лесопатолог 2 категории  
ГАУ ВО "Владлесхоз"



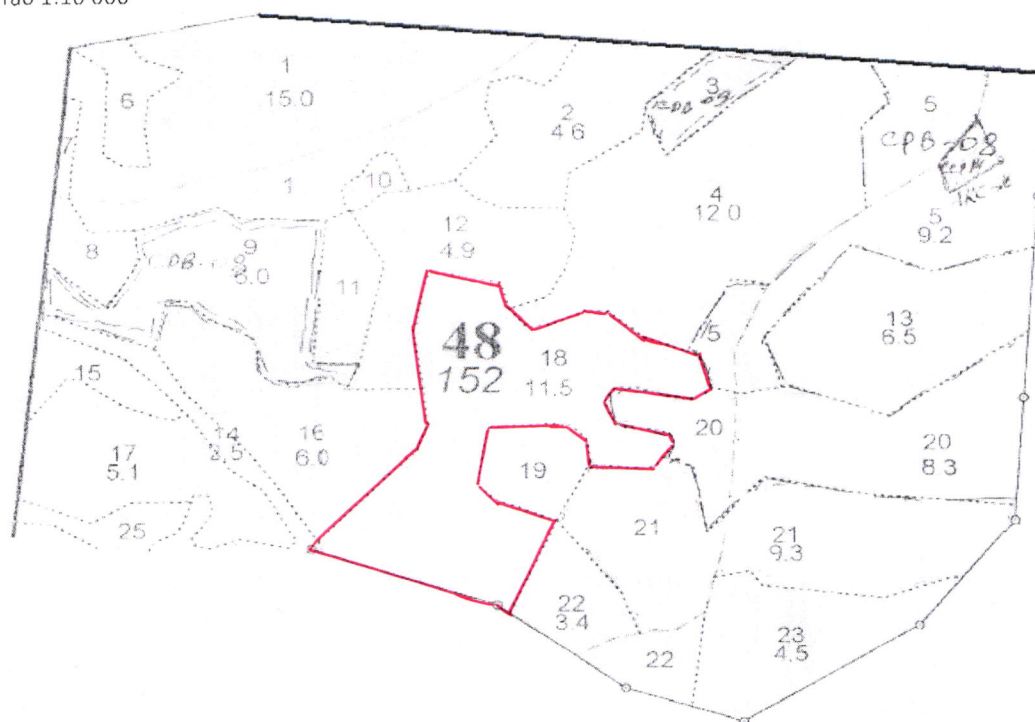
подпись

Дата составления: 28.07.2017г.

телефон: 89040394583

Абрис участка

Масштаб 1:10 000



№ выдела	Ленты (круговой площадки) перечета				
	№ ленты (площадки)	Длина,м	Ширина,м	Радиус,м	Площадь,га
18					11,5

№ точек	Координаты	Румбы линий	Длина,м

Условные обозначения: границы лесопатологического выдела - —

Исполнитель работ по проведению лесопатологического обследования:

В.А.Парфенов инженер-лесопатолог 2 категории  
ГАУ ВО "Владлесхоз"

подпись

подпись

телефон:

89040394583

Дата составления документа: 28.07.2017г.