

УТВЕРЖДАЮ:

Должность Заместитель директора департамента лесного
хозяйства администрации Владимирской области

Ф.И.О. С.В.Артемьева

Дата 07.12.17

АКТ ЛЕСОПАТОЛОГИЧЕСКОГО ОБСЛЕДОВАНИЯ № 2052

лесных насаждений ГКУ ВО "Собинское лесничество" (лесничество, лесопарк)
Владимирская область (Субъект Российской Федерации)

Способ лесопатологического обследования:

1. Визуальный
2. Инструментальный

Место проведения:

Участковое лесничество	Урочище	Квартал	Выдел	Площадь, га
1	2	3	4	5
Собинское		5	59	1,9

Лесопатологическое обследование проведено на общей площади: 1,9 га

2. Инструментальное обследование лесного участка.

2.1. Фактическая таксационная характеристика лесного насаждения соответствует (не соответствует) таксационному описанию.
 Причины несоответствия: _____
нужное подчеркнуть

Ведомость лесных участков с выявленными несоответствиями таксационным описаниям приведена в приложении 1 к Акту.

2.2. Состояние насаждений: _____ с нарушенной устойчивостью
 _____ с утраченной устойчивостью

причины повреждения: _____ 466
 Губка корневая _____ 821
 Воздействие сильных ветров прошлых лет, повлекшие наклон более 10°, изгиб или вывал деревьев _____ 822
 Воздействие шквалистых и ураганных ветров прошлых лет, повлекшие слом стволов деревьев _____ 300
 Повр. (заселено или отработано) стволовыми вредителями _____ 371
 Рак смоляной _____
 В том числе:
 Заселено (отработано) стволовыми вредителями: _____

Вид вредителя	Порода	Встречаемость (% заселённых деревьев)	Степень заселения (слабая, средняя, сильная)
1	2	3	4
стволовые вредители	С	отработано - 2,0	

Повреждено огнем:

Вид пожара	Порода	Состояние корневых лап		Состояние корневой шейки		Подсушивание луба	
		Процент поврежденных огнем корней	% деревьев с данном повреждением	ожог корневой шейки по окружности (1/4, 2/4, 3/4, более 3/4)	% деревьев с данном повреждением	по окружности (1/4, 2/4, 3/4, более 3/4)	% деревьев с данном повреждением
1	2	3	4	5	6	7	8

Поражено болезнями:

Вид болезни	Порода	Встречаемость (% пораженных деревьев)	Степень поражения лесного насаждения (слабая, средняя, сильная)
1	2	3	4
Смоляной рак	С	1,9	
Корневая губка	С	3,4	

2.3. Выборке подлежит: 3,9 % деревьев (по запасу)

в том числе:

ослабленных	<u> </u> % деревьев (по запасу)	(причины назначения) _____	
сильно ослабленных	<u>0,4</u> % деревьев (по запасу)	(причины назначения) _____	<u>466</u>
усыхающих	<u>1,2</u> % деревьев (по запасу)	(причины назначения) _____	<u>466</u>
свежего сухостоя	<u>0,3</u> % деревьев (по запасу)		
старого сухостоя	<u>1,5</u> % деревьев (по запасу)		
свежего ветровала	<u> </u> % деревьев (по запасу)		
свежего бурелома	<u> </u> % деревьев (по запасу)		
старого ветровала	<u>0,3</u> % деревьев (по запасу)		
старого бурелома	<u>0,2</u> % деревьев (по запасу)		
Аварийных	<u> </u> % деревьев (по запасу)		

2.4. Полнота лесного насаждения после уборки деревьев, подлежащих рубке, составит: 0,60
 Критическая полнота для данной категории лесных насаждений составляет: 0,3

Заключение

С целью предотвращения негативных процессов или снижения ущерба от их воздействия назначено:

Участковое лесничество	Урочище (дача)	Квартал	Выдел	Площадь выдела, га	Вид мероприятия	Площадь мероприятия га	Порода	Запас на выдел, м3	Крайние сроки проведения
Собинское		5	59	1,9	СРВ	1,9	Сосна	23	2018-2019 г.

Ведомость перчета деревьев назначенных в рубку и абрис лесного участка прилагаются (приложение 2 и 3 к Акту)

Меры по обеспечению возобновления:

не требуются

Мероприятия, необходимые для предупреждения повреждения или поражения смежных насаждений:

В соответствии с Правилами заготовки древесины, утвержденные приказом Минприроды от 13.09.2016 г. №474.

Год образования старого сухостоя 2015-2016 г.

Основная причина повреждения древесины: 466; 821; 822; 300; 371

Дата проведения обследований: 21.09.2017 г.

Исполнитель работ по проведению лесопатологического обследования:

Парфенов В.А. инженер - лесопатолог I категории
ГАУ ВО "Владлесхоз"

подпись

Результаты проведения лесопатологического обследования лесных насаждений за сентябрь 2017 г.

Субъект Российской Федерации Владимирская область Лесничество (лесопарк) ГКУ ВО "Собинское лесничество"

Участковое лесничество: Собинское Урочище (лесная дача)

Участковое лесничество: Собинское

Номер квартала	Номер выдела	Площадь выдела, га	Целевое назначение леса	Категория заповности	Номер лесопатологического выдела	Площадь лесопатологического выдела, га	Таксационная характеристика лесного насаждения						Число деревьев на пробе, шт.	Распределение деревьев по категориям состояния, % от запаса										Признаки повреждения деревьев(кол)***	Доля поврежденных деревьев, %	Причина ослабления, повреждения**	Полжежит рубке, %	Назначенные мероприятия																
							состав	порода	возраст	средняя высота, м	средний диаметр, см	тип леса		полнота	бонитет	Запас, м ³ /га	без признаков ослабления	ослабленные сильно	ослабленные умеренно	свежий сухой	старый сухой	свежий бурелом	старый бурелом					свежий ветровал	старый ветровал	аварийные деревья	Вид	Площадь, га												
1	2	3	4	5	6	7	8	9	10	11	12	13	14	15	16	17	18	19	20	21	22	23	24	25	26	27	28	29	30	31	32	33	34											
5	59	1,9	Защитные	Защитные полосы вдоль нерест. рек			10	С	85	25	32	3ЛПТ; В2	0,7	1	314	1002	62,1	34,0	0,4	1,2	0,3	1,5	0,2	0,3	0,3		102; 104; 114; 805; 218; 206; 610	2,3	466; 821; 822; 300; 371	3,9		СРВ	1,9											
Итого по насаждению:													1002	62,1	34,0	0,4	1,2	0,3	1,5	0,2	0,3	0,3																						

Примечание – Показатели, не соответствующие таксационному описанию отмечаются «*»

- **Причина ослабления, повреждения:
- 466 - Губка корневая
 - 821 - Воздействие сильных ветров прошлых лет, повлекшие наклон более 10°, изгиб или вывал деревьев
 - 822 - Воздействие шквалистых и ураганных ветров прошлых лет, повлекшие слом стволов деревьев
 - 300 - Повр. (заселено или отработано) стволовыми вредителями
 - 371 - Рак смоляной

- ***Признаки повреждения деревьев:
- 102 - Усыхание от 1/4 до 1/2 ветвей в кроне свежее
 - 104 - Усыхание >3/4 ветвей в кроне свежее
 - 114 - Усыхание >3/4 ветвей в кроне прошлых лет
 - 805 - Наличие на стволе в области кроны раковых ран, язв, образований (>2/3 окр. ств.)
 - 218 - Слом ствола под кроной прошлых лет
 - 206 - Обрыв корней (вывал) прошлых лет
 - 610 - Местное поселение стволовых (отработано)

Исполнитель работ по проведению лесопатологического обследования:

Парфенов В.А. инженер - лесопатолог 1 категории
ГКУ ВО "Владлесхоз"

Дата составления документа: 21.11.2017 г.

телефон: 89040394583



подпись

Ведомость перечета деревьев назначенных в рубку

ВРЕМЕННАЯ ПРОБНАЯ ПЛОЩАДЬ №1

Субъект РФ Владимирская область
 Лесничество (лесопарк) ГКУ ВО "Собинское лесничество"
 Участковое лесничество Собинское
 Квартал 5 Выдел 59 Площадь, га 1,9
 Номер очага вредных организмов: _____ Размер пробной площади, га 1,9
 Таксационная характеристика:
 Тип леса: ЗЛРТ; В2 Состав: 10С Возраст, лет: 85 Бонитет: 1
 Полнота: 0,7 Запас на га: 314 Возобновление нет

Время и причина ослабления насаждения:

Губка корневая

Воздействие сильных ветров прошлых лет, повлекшие наклон более 10°, изгиб или вывал деревьев

Воздействие шквалистых и ураганных ветров прошлых лет, повлекшие слом стволов деревьев

Повр. (заселено или отработано) стволовыми вредителями

Рак смоляной

Тип очага: эпизодический; хронический
(подчеркнуть)

Фаза развития очага вредных организмов: начальная; нарастание численности; собственно вспышка; кризис
(подчеркнуть)

Состояние насаждения, намечаемые мероприятия:

Средневзвешенная величина состояния насаждения - 1,51 (ослабленное).

Состояние насаждения - с нарушенной устойчивостью.

С целью предотвращения негативных процессов или снижения ущерба от их воздействия

назначается проведение выборочной санитарной рубки на площади 1,9 га.

Должность: Парфенов В.А. инженер - лесопатолог I категории
ГАУ ВО "Владлесхоз"

Подпись



Дата составления документа: 21.11.2017 г.

телефон:

89040394583

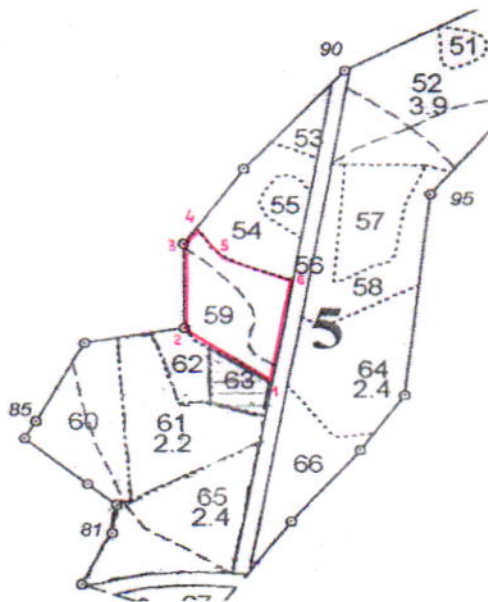
ВЕДОМОСТЬ ПЕРЕЧЕТА ДЕРЕВЬЕВ

Порода: Сосна

Ступени толщины, см	Количество деревьев по категориям состояния, шт.																Всего деревьев по ступеням толщины	
	I	II	III	IV		V		VI			ветровал, бурелом			Аварийные деревья			шт.	в т.ч. подлежат рубке, %
				НЗ	З	НЗ	З	НЗ	З	О	НЗ	З	О	НЗ	З	О		
1	2	3	4	5	6	7	8	9	10	11	12	13	14	15	16	17	18	19
8	8	7															15	
12	19	6															25	
16	34	46															80	
20	57	68															125	
24	137	108								1			1				247	0,2
28	182	92		1		1			3				1				280	0,6
32	104	54	1	1					1				1				162	0,3
36	27	5	1	2		1			2				1				39	0,6
40	16	3		2					2								23	0,4
44	4	1															5	
48	1																1	
52																		
56																		
60																		
кол-во деревьев	589	390	2	6		2			9				4				1002	23
% от кол-ва деревьев по насаж.	58,8	38,9	0,2	0,6		0,2			0,9				0,4				100,0	2,3
% от кол-ва деревьев по породе	58,8	38,9	0,2	0,6		0,2			0,9				0,4				100,0	2,3
запас породы, м ³	370,61	202,61	2,09	6,90		1,85			8,71				3,23				596,00	22,78
% от запаса по породе	62,1	34,0	0,4	1,2		0,3			1,5				0,5				100,0	3,9
% от запаса насаждения	62,1	34,0	0,4	1,2		0,3			1,5				0,5				100,0	3,9

Абрис участка

Масштаб 1:10 000



№ выдела	Ленты (круговой площадки) перечета				
	№ ленты (площадки)	Длина, м	Ширина, м	Радиус, м	Площадь, га
59	сплошной перечет				1,9

№ точек	Координаты	Румбы линий	Длина, м
1-2	56° 00,851' сш; 40° 08,766' вд	СЗ : 58°	140
2-3	56° 00,890' сш; 40° 08,665' вд	С : 0°	120
3-4	56° 00,956' сш; 40° 08,662' вд	СВ : 35°	20
4-5	56° 00,971' сш; 40° 08,681' вд	ЮВ : 40°	40
5-6	56° 00,954' сш; 40° 08,700' вд	ЮВ : 70°	90
6-1	56° 00,929' сш; 40° 08,794' вд	ЮЗ : 10°	150

Условные обозначения: граница обследованного участка - —

Исполнитель работ по проведению лесопатологического обследования:

Парфенов В.А. инженер - лесопатолог 1 категории
ГАОУ ВО "Владлесхоз"

Дата составления документа: 21.11.2017 г.

подпись

телефон:

89040394583