

УТВЕРЖДАЮ:

Должность Заместитель директора департамента лесного
хозяйства администрации Владимирской области
Ф.И.О. С.В.Артемова
Дата 06.12.17

АКТ ЛЕСОПАТОЛОГИЧЕСКОГО ОБСЛЕДОВАНИЯ № 2015

лесных насаждений ГКУ ВО "Суздальское лесничество" (лесничество, лесопарк)
Владимирская область (Субъект Российской Федерации)

Способ лесопатологического обследования:

1. Визуальный
2. Инструментальный

Место проведения:

Участковое лесничество	Урочище	Квартал	Выдел	Площадь, га
1	2	3	4	5
Торчинское	Торчинское	9	23	1,3

Лесопатологическое обследование проведено на общей площади: 1,3 га

2. Инструментальное обследование лесного участка.

2.1. Фактическая таксационная характеристика лесного насаждения соответствует (не соответствует) таксационному описанию.
 Причины несоответствия: _____ нужное подчеркнуть

Ведомость лесных участков с выявленными несоответствиями таксационным описаниям приведена в приложении 1 к Акту.

2.2. Состояние насаждений: _____ с нарушенной устойчивостью
 _____ с утраченной устойчивостью

причины повреждения: _____ 466
 Губка корневая _____ 350
 Гнили стволовые _____ 822
 Воздействие шквалистых и ураганных ветров прошлых лет, повлекшие слом стволов деревьев _____ 821
 Воздействие сильных ветров прошлых лет, повлекшие наклон более 10°, изгиб или вывал деревьев _____ 300
 Повр. (заселено или отработано) стволовыми вредителями

В том числе:
 Заселено (отработано) стволовыми вредителями:

Вид вредителя	Порода	Встречаемость (% заселённых деревьев)	Степень заселения (слабая, средняя, сильная)
1	2	3	4
стволовые вредители	Е	отработано - 4,0	
стволовые вредители	С	отработано - 1,5	
стволовые вредители	Б	отработано - 0,5	

Повреждено огнем:

Вид пожара	Порода	Состояние корневых лап		Состояние корневой шейки		Подсушивание луба	
		Процент поврежденных огнем корней	% деревьев с данным повреждением	ожог корневой шейки по окружности (1/4, 2/4, 3/4, более 3/4)	% деревьев с данным повреждением	по окружности (1/4, 2/4, 3/4, более 3/4)	% деревьев с данным повреждением
1	2	3	4	5	6	7	8

Поражено болезнями:

Вид болезни	Порода	Встречаемость (% пораженных деревьев)	Степень поражения лесного насаждения (слабая, средняя, сильная)
1	2	3	4
Корневая губка	Е	5,6	слабая
Корневая губка	С	2,6	слабая
Гнили стволовые	Б	0,6	

2.3. Выборке подлежит: 9,9 % деревьев (по запасу)
 в том числе:
 ослабленных _____ % деревьев (по запасу) (причины назначения) _____
 сильно ослабленных _____ % деревьев (по запасу) (причины назначения) _____
 усыхающих 2,8 % деревьев (по запасу) (причины назначения) 466
 свежего сухостоя 1,1 % деревьев (по запасу)
 старого сухостоя 4,9 % деревьев (по запасу)
 свежего ветровала _____ % деревьев (по запасу)
 свежего бурелома _____ % деревьев (по запасу)
 старого ветровала 0,6 % деревьев (по запасу)
 старого бурелома 0,5 % деревьев (по запасу)
 Аварийных _____ % деревьев (по запасу)

2.4. Полнота лесного насаждения после уборки деревьев, подлежащих рубке, составит: 0,5
 Критическая полнота для данной категории лесных насаждений составляет: 0,5

Заключение

С целью предотвращения негативных процессов или снижения ущерба от их воздействия назначено:

Участковое лесничество	Урочище (дача)	Квартал	Выдел	Площадь выдела, га	Вид мероприятия	Площадь мероприятия га	Порода	Запас на выдел, м3	Крайние сроки проведения
Торчинское	Торчинское	9	23	1,3	СРВ	1,3	Ель	21	2018 г.
							Сосна	10	
							Береза	2	
Итого:							33		

Ведомость перечета деревьев назначенных в рубку и абрис лесного участка прилагаются (приложение 2 и 3 к Акту)

Меры по обеспечению возобновления:

не требуются

Мероприятия, необходимые для предупреждения повреждения или поражения смежных насаждений:

В соответствии с Правилами заготовки древесины, утвержденные приказом Минприроды от 13.09.2016 г. №474.

Год образования старого сухостоя _____ 2016 г.

Основная причина повреждения древесины: _____ 466; 350; 822; 821; 300

Дата проведения обследований: 5.09.2017 г.

Исполнитель работ по проведению лесопатологического обследования:

Парфенов В.А. инженер - лесопатолог I категории
ГАОУ ВО "Владлесхоз"



подпись

Результаты проведения лесопатологического обследования лесных насаждений за сентябрь 2017 г.

Субъект Российской Федерации Владимирская область Лесничество (лесопарк) ГКУ ВО "Суздальское лесничество"

Участковое лесничество: Торчинское Урочище (лесная дача) Торчинское

1	2	3	4	5	6	7	Таксационная характеристика лесного насаждения								17	Распределение деревьев по категориям состояния, % от запаса										29	30	31	32	Назначенные мероприятия																					
							8	9	10	11	12	13	14	15		16	18	19	20	21	22	23	24	25	26					27	28	33	34																		
Номер квартала	Номер выдела	Площадь выдела, га	Лесное назначение лесов	Категория заповности	Номер лесопотока	Площадь лесопотока	Площадь выдела, га	состав	порода	возраст	средняя высота, м	средний диаметр, см	тип леса	полнота	бонитет	Запас, м ³ /га	Число деревьев на пробс. шт.	без признаков ослабления	ослабленные	сильно ослабленные	усыхающие	свежий сухостой	старый сухостой	свежий бурелом	старый бурелом	свежий ветровал	старый ветровал	аварийные деревья	Признаки повреждения деревьев(кол)***	Доля поврежденных деревьев, %	Причина ослабления, **	Подлежит рубке, %	Вид	Назначенные мероприятия																	
9	23	1,3	эксплуатационные					1	С	70	24	26	ЕКИС; СЗ	0,6	1	255	80	8,3	3,0		1,1	0,4	1,1	0,1	0,3	0,3			832; 102; 104; 114; 206; 218; 610	26,3	466; 821; 822; 300	3,0	СРВ	1,3																	
							7	Е								345	44,1	17,8		1,7	0,5	3,4	0,3		0,3			832; 102; 104; 114; 206; 218; 610	5,8	466; 350; 821; 822; 300	6,2																				
Итого по насаждению:																	538	67,4	22,7		2,8	1,1	4,9	0,5	0,6																										

Примечание – Показатели, не соответствующие таксационному описанию отмечаются «*»

**Причина ослабления, повреждения:

- | | |
|-----|--|
| 466 | - Губка корневая |
| 350 | - Гнили стволы |
| 822 | - Воздействие шквальных и ураганных ветров прошлых лет, повлекшие слом стволов деревьев |
| 821 | - Воздействие сильных ветров прошлых лет, повлекшие наклон более 10°, изгиб или вывал деревьев |
| 300 | - Повр. (заселено или отработано) стволы вредителями |

***Признаки повреждения деревьев:

- | | |
|-----|--|
| 102 | - Усыхание от 1/4 до 1/2 ветвей в кроне свежее |
| 104 | - Усыхание >3/4 ветвей в кроне свежее |
| 114 | - Усыхание >3/4 ветвей в кроне прошлых лет |
| 832 | - Наличие гнили |
| 206 | - Обрыв корней (вывал) прошлых лет |
| 218 | - Слом ствола под кроной прошлых лет |
| 610 | - Местное поселение стволы (отработано) |

Исполнитель работ по проведению лесопатологического обследования:

Парфенов В.А. инженер - лесопатолог I категории
ГАУ ВО "Владлесхоз"

Дата составления документа: 27.11.2017г.

телефон: 89040394583



ПОДПИСЬ

Ведомость перечета деревьев назначенных в рубку**ВРЕМЕННАЯ ПРОБНАЯ ПЛОЩАДЬ №1**

Субъект РФ Владимирская область
 Лесничество (лесопарк) ГКУ ВО "Суздальское лесничество"
 Участковое лесничество Торчинское
 Квартал 9 Выдел 23 Площадь, га 1,3
 Номер очага вредных организмов: _____ Размер пробной площади, га 1,3
 Таксационная характеристика:
 Тип леса: ЕКИС; С3 Состав: 7Е1С2Б Возраст, лет: 70 Бонитет: 1
 Полнота: 0,6 Запас на га: 255 Возобновление нет

Время и причина ослабления насаждения:

Губка корневая

Гнили стволовые

Воздействие шквалистых и ураганных ветров прошлых лет, повлекшие слом стволов деревьев

Воздействие сильных ветров прошлых лет, повлекшие наклон более 10°, изгиб или вывал деревьев

Повр. (заселено или отработано) стволовыми вредителями

Тип очага: эпизодический; хронический
(подчеркнуть)

Фаза развития очага вредных организмов: начальная; нарастание численности; собственно вспышка; кризис
(подчеркнуть)

Состояние насаждения, намечаемые мероприятия:

Средневзвешенная величина состояния насаждения - 1,51 (ослабленное).

Состояние насаждения - с нарушенной устойчивостью.

С целью предотвращения негативных процессов или снижения ущерба от их воздействия

назначается проведение выборочной санитарной рубки на площади 1,3 га.

Должность: Парфенов В.А. инженер - лесопатолог 1 категории
ГАУ ВО "Владлесхоз"

Подпись



Дата составления документа: 27.11.2017г.

телефон:

89040394583

ВЕДОМОСТЬ ПЕРЕЧЕТА ДЕРЕВЬЕВ

Порода: Ель		Количество деревьев по категориям состояния, шт.															Всего деревьев по ступеням толщины		
Ступени толщины, см	I	II	III	IV		V		VI			ветровал, бурелом			Аварийные деревья			шт.	в т.ч. подлежат рубке, %	
				НЗ	З	НЗ	З	НЗ	З	О	НЗ	З	О	НЗ	З	О			
				5	6	7	8	9	10	11	12	13	14	15	16	17			18
1	2	3	4																
8																			25
12	21	4																	22
16	16	6																	63
20	38	21								1				3					95
24	63	27			1	2				1				1					65
28	41	21			1	1								1					37
32	25	12																	19
36	12	4			2					1									9
40	6	1			1					1									4
44	3									1									4
48	1	1								2									2
52	2																		
56																			
60																			
кол-во деревьев	228	97			5	3				7				5					345
% от кол-ва деревьев по насаж.	42,3	18,0			0,9	0,6				1,3				1,0					64,1
% от кол-ва деревьев по породе	66,1	28,1			1,5	0,9				2,0				1,4					100,0
запас породы, м³	145,78	59,12			5,66	1,74				11,23				2,20					225,73
% от запаса по породе	64,5	26,2			2,5	0,8				5,0				1,0					100,0
% от запаса насаждения	44,1	17,8			1,7	0,5				3,4				0,6					68,1

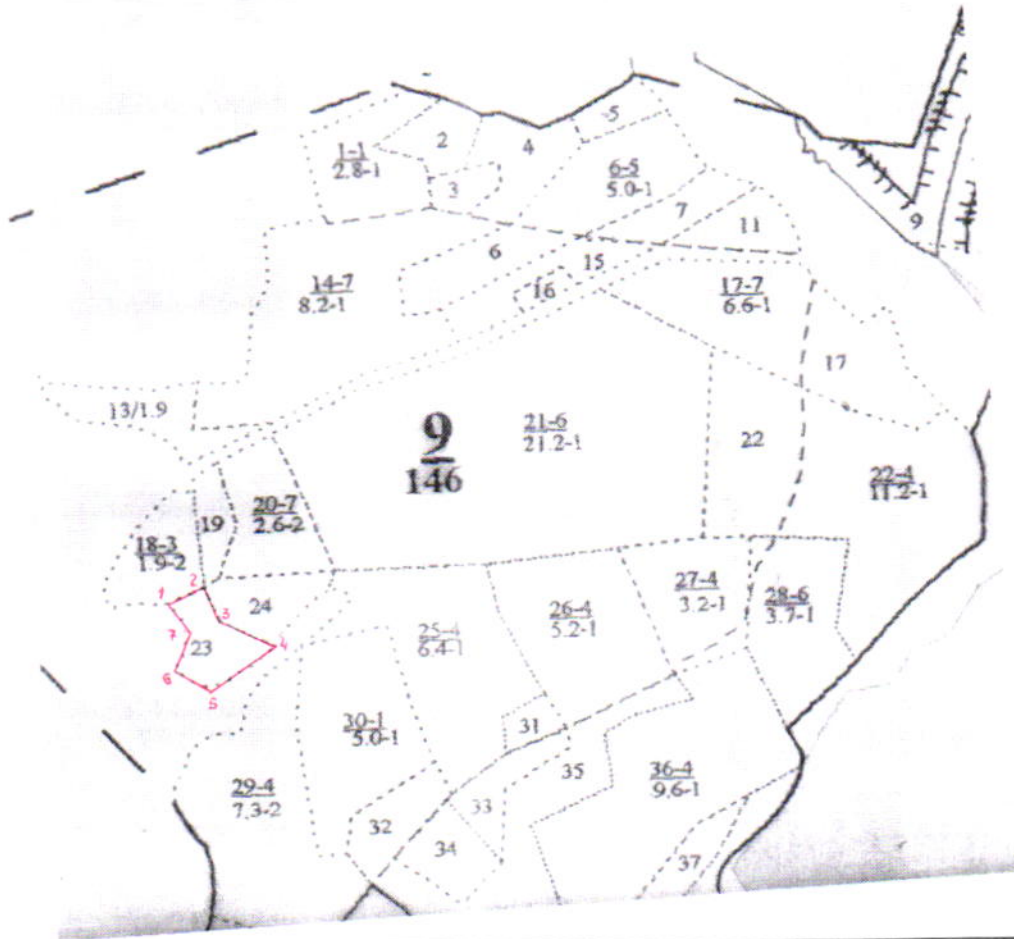
Порода: Сосна		Количество деревьев по категориям состояния, шт.															Всего деревьев по ступеням толщины		
Ступени толщины, см	I	II	III	IV		V		VI			ветровал, бурелом			Аварийные деревья			шт.	в т.ч. подлежат рубке, %	
				НЗ	З	НЗ	З	НЗ	З	О	НЗ	З	О	НЗ	З	О			
				5	6	7	8	9	10	11	12	13	14	15	16	17			18
1	2	3	4																
8																			
12																			
16										1				3					4
20	8	2			1					2				2					15
24	14	9			2		1			4				1					31
28	9	3																	12
32	6	2			1		1			1									11
36	2	1																	3
40	2				1														3
44	1																		0,2
48																			1
52																			
56																			
60																			
кол-во деревьев	42	17			5	2				8				6					80
% от кол-ва деревьев по насаж.	7,8	3,2			0,9	0,4				1,5				1,1					14,9
% от кол-ва деревьев по породе	52,4	21,3			6,3	2,5				10,0				7,5					100,0
запас породы, м³	27,61	9,84			3,63	1,38				3,56				1,58					47,60
% от запаса по породе	58,0	20,7			7,6	2,9				7,5				3,3					100,0
% от запаса насаждения	8,3	3,0			1,1	0,4				1,1				0,4					14,3

Порода: Береза

Ступени тол- щины, см	Количество деревьев по категориям состояния, шт.																Всего деревьев по ступеням толщины	
	I	II	III	IV		V		VI			ветровал, бурелом			Аварийные деревья			шт.	в т.ч. подлеж ат рубке, %
				НЗ	З	НЗ	З	НЗ	З	О	НЗ	З	О	НЗ	З	О		
2	3	4	5	6	7	8	9	10	11	12	13	14	15	16	17	18	19	
1																		
8																		
12																		8
16	6	2																24
20	21	3																41
24	36	4											1					19
28	16	2				1												15
32	14	1																2
36	2																	3
40	1	1								1								1
44	1																	
48																		
52																		
56																		
60																		
кол-во деревьев	97	13				1				1				1				113
% от кол-ва де- реьев по насаж.	18,0	2,4				0,2				0,2				0,2				21,0
% от кол-ва де- реьев по породе	85,8	11,5				0,9				0,9				0,9				100,0
запас породы, м ³	49,62	6,42				0,62				1,41				0,43				58,50
% от запаса по породе	84,8	11,0				1,1				2,4				0,7				100,0
% от запаса насаждения	15,0	1,9				0,2				0,4				0,1				17,6

Абрис участка

Масштаб 1:10 000



№ выдела	Ленты (круговой площадки) перчета				
	№ ленты (площадки)	Длина, м	Ширина, м	Радиус, м	Площадь, га
23	сплошной перчет				1,3

№ точек	Координаты	Румбы линий	Длина, м
1-2	56° 34' 20" сш; 40° 38' 13" вд	СВ : 66°	60
2-3	56° 34' 21" сш; 40° 38' 14" вд	ЮВ : 19°	60
3-4	56° 34' 18" сш; 40° 38' 15" вд	ЮВ : 63°	69
4-5	56° 34' 16" сш; 40° 38' 18" вд	ЮЗ : 51°	115
5-6	56° 34' 14" сш; 40° 38' 14" вд	СЗ : 60°	58
6-7	56° 34' 16" сш; 40° 38' 12" вд	СВ : 15°	60
7-1	56° 34' 18" сш; 40° 38' 14" вд	СЗ : 32°	56

Условные обозначения: Граница обследованного участка - —

Исполнитель работ по проведению лесопатологического обследования:

Парфенов В.А. инженер - лесопатолог I категории
ГАУ ВО "Владлесхоз"

подпись


подпись

Дата составления документа: 27.11.2017г.

телефон:

89040394583