

УТВЕРЖДАЮ:

Должность Заместитель директора департамента лесного
хозяйства администрации Владимирской области

Ф.И.О. С.В.Артемова

Дата 06.12.17

АКТ ЛЕСОПАТОЛОГИЧЕСКОГО ОБСЛЕДОВАНИЯ № 2043

лесных насаждений ГКУ ВО "Суздальское лесничество" (лесничество, лесопарк)
Владимирская область (Субъект Российской Федерации)

Способ лесопатологического обследования:

1. Визуальный
2. Инструментальный

Место проведения:

Участковое лесничество	Урочище	Квартал	Выдел	Площадь, га
1	2	3	4	5
Нерлинское		410	17	16,1

Лесопатологическое обследование проведено на общей площади: 16,1 га

2. Инструментальное обследование лесного участка.

2.1. Фактическая таксационная характеристика лесного насаждения соответствует (не соответствует) таксационному описанию.
 Причины несоответствия: _____
нужно подчеркнуть

Ведомость лесных участков с выявленными несоответствиями таксационным описаниям приведена в приложении 1 к Акту.

2.2. Состояние насаждений: _____ с нарушенной устойчивостью
 _____ с утраченной устойчивостью

причины повреждения: _____
 Губка корневая _____ 466
 Воздействие сильных ветров прошлых лет, повлекшие наклон более 10°, изгиб или вывал деревьев _____ 821
 Воздействие шквалистых и ураганных ветров прошлых лет, повлекшие слом стволов деревьев _____ 822
 Повр. (заселено или отработано) стволовыми вредителями _____ 300

В том числе:
 Заселено (отработано) стволовыми вредителями:

Вид вредителя	Порода	Встречаемость (% заселённых деревьев)	Степень заселения (слабая, средняя, сильная)
1	2	3	4
стволовые вредители	С	отработано-4,4	

Повреждено огнем:

Вид пожара	Порода	Состояние корневых лап		Состояние корневой шейки		Подсушивание луба	
		Процент поврежденных огнем корней	% деревьев с данном повреждением	ожог корневой шейки по окружности (1/4, 2/4, 3/4, более 3/4)	% деревьев с данном повреждением	по окружности (1/4, 2/4, 3/4, более 3/4)	% деревьев с данном повреждением
1	2	3	4	5	6	7	8

Поражено болезнями:

Вид болезни	Порода	Встречаемость (% пораженных деревьев)	Степень поражения лесного насаждения (слабая, средняя, сильная)
1	2	3	4
Корневая губка	С	6,1	слабая

2.3. Выборке подлежит: 7,1 % деревьев (по запасу)

в том числе:

ослабленных _____ % деревьев (по запасу) _____ (причины назначения) _____

сильно ослабленных 1,0 % деревьев (по запасу) _____ (причины назначения) 466

усыхающих 1,4 % деревьев (по запасу) _____ (причины назначения) 466

свежего сухостоя _____ 0,3 % деревьев (по запасу)

старого сухостоя _____ 3,4 % деревьев (по запасу)

свежего ветровала _____ % деревьев (по запасу)

свежего бурелома _____ % деревьев (по запасу)

старого ветровала _____ 0,6 % деревьев (по запасу)

старого бурелома _____ 0,4 % деревьев (по запасу)

Аварийных _____ % деревьев (по запасу)

2.4. Полнота лесного насаждения после уборки деревьев, подлежащих рубке, составит: 0,60
 Критическая полнота для данной категории лесных насаждений составляет: не лимитируется

Заключение

С целью предотвращения негативных процессов или снижения ущерба от их воздействия назначено:

Участковое лесничество	Урочище (дача)	Квартал	Выдел	Площадь выдела, га	Вид мероприятия	Площадь мероприятия га	Порода	Запас на выдел, м3	Крайние сроки проведения
Нерлинское		410	17	16,1	СРВ	16,1	Сосна	353	2018-2019 г.

Ведомость перечета деревьев назначенных в рубку и абрис лесного участка прилагаются (приложение 2 и 3 к Акту)

Меры по обеспечению возобновления:

не требуются

Мероприятия, необходимые для предупреждения повреждения или поражения смежных насаждений:

В соответствии с Правилами заготовки древесины, утвержденные приказом Минприроды от 13.09.2016 г. №474.

Год образования старого сухостоя 2015-2016 г.

Основная причина повреждения древесины: 466; 821; 822; 300

Дата проведения обследований: 27.08.2017 г.

Исполнитель работ по проведению лесопатологического обследования:

Парфенов В.А. инженер - лесопатолог 1 категории
ГАУ ВО "Владлесхоз"


подпись

Ведомость перечета деревьев назначенных в рубку

ВРЕМЕННАЯ ПРОБНАЯ ПЛОЩАДЬ №1

Субъект РФ Владимирская область
 Лесничество (лесопарк) ГКУ ВО "Суздальское лесничество"
 Участковое лесничество Нерлинское
 Квартал 410 Выдел 17 Площадь, га 16,1
 Номер очага вредных организмов: _____ Размер пробной площади, га 1,08
 Таксационная характеристика:
 Тип леса: ЗЛРТ; В2 Состав: 10С+Б Возраст, лет: 51 Бонитет: 1a
 Полнота: 0,8 Запас на га: 303 Возобновление нет

Время и причина ослабления насаждения:

Губка корневая

Воздействие сильных ветров прошлых лет, повлекшие наклон более 10°, изгиб или вывал деревьев

Воздействие шквалистых и ураганных ветров прошлых лет, повлекшие слом стволов деревьев

Повр. (заселено или отработано) стволовыми вредителями

Тип очага: эпизодический; хронический
(подчеркнуть)

Фаза развития очага вредных организмов: начальная; нарастание численности; собственно вспышка; кризис
(подчеркнуть)

Состояние насаждения, намечаемые мероприятия:

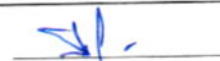
Средневзвешенная величина состояния насаждения - 1,58 (ослабленное).

Состояние насаждения - с нарушенной устойчивостью.

С целью предотвращения негативных процессов или снижения ущерба от их воздействия
назначается проведение выборочной санитарной рубки на площади 16,1 га.

Должность: Парфенов В.А. инженер - лесопатолог 1 категории
ГКУ ВО "Владлесхоз"

Подпись



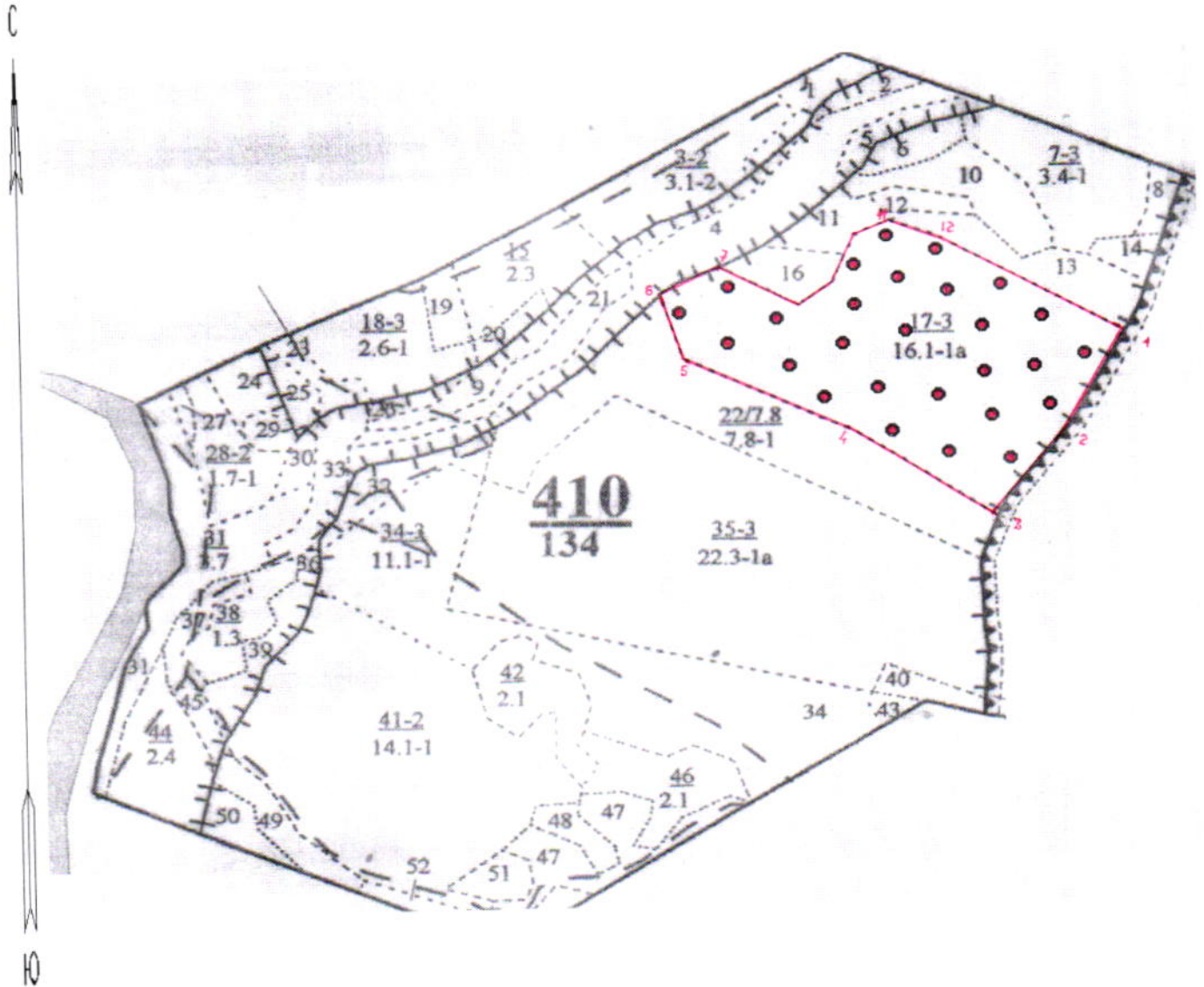
Дата составления документа: 27.11.2017 г.

телефон:

89040394583

Абрис участка

Масштаб 1:10 000



№ выдела	Ленты (круговой площадки) перечета				
	№ ленты (площадки)	Длина, м	Ширина, м	Радиус, м	Площадь, га
17	1-27			11,28	1,08

№ точек	Координаты	Румбы линий	Длина, м
1-2	56° 24' 97" сш; 40° 34' 23" вд	ЮЗ : 26°	160
2-3	56° 24' 91" сш; 40° 34' 21" вд	ЮЗ : 37°	190
3-4	56° 24' 94" сш; 40° 34' 19" вд	СЗ : 59°	250
4-5	56° 24' 98" сш; 40° 34' 14" вд	СЗ : 67°	260
5-6	56° 25' 01" сш; 40° 34' 09" вд	СЗ : 18°	100
6-7	56° 25' 03" сш; 40° 34' 07" вд	СВ : 66°	90
7-8	56° 25' 01" сш; 40° 34' 09" вд	ЮВ : 60°	120
8-9	56° 25' 02" сш; 40° 34' 12" вд	СВ : 55°	65
9-10	56° 25' 06" сш; 40° 34' 13" вд	СВ : 21°	80
10-11	56° 25' 06" сш; 40° 34' 14" вд	СВ : 69°	60
11-12	56° 25' 07" сш; 40° 34' 16" вд	ЮВ : 69°	70
12-1	56° 25' 06" сш; 40° 34' 17" вд	ЮВ : 62°	320

Условные обозначения: Граница обследованного участка - ——— Круговые площадки постоянного радиуса - ●

Исполнитель работ по проведению лесопатологического обследования:

Парфенов В.А. инженер - лесопатолог 1 категории
ГАОУ ВО "Владлесхоз"

подпись

Дата составления документа: 27.11.2017 г.

телефон:

89040394583