

УТВЕРЖДАЮ:

Должность Заместитель директора департамента лесного  
хозяйства администрации Владимирской области  
Ф.И.О. С.В.Артемьева  
Дата 06.12.17

## АКТ ЛЕСОПАТОЛОГИЧЕСКОГО ОБСЛЕДОВАНИЯ № 2042

лесных насаждений ГКУ ВО "Суздальское лесничество" (лесничество, лесопарк)  
Владимирская область (Субъект Российской Федерации)

Способ лесопатологического обследования:

1. Визуальный   
2. Инструментальный

Место проведения:

Участковое лесничество	Урочище	Квартал	Выдел	Площадь, га
1	2	3	4	5
Нерлинское		410	22	7,8

Лесопатологическое обследование проведено на общей площади: 7,8 га

## 2. Инструментальное обследование лесного участка.

2.1. Фактическая таксационная характеристика лесного насаждения соответствует (не соответствует) таксационному описанию.  
 Причины несоответствия: \_\_\_\_\_  
нужное подчеркнуть

Ведомость лесных участков с выявленными несоответствиями таксационным описаниям приведена в приложении 1 к Акту.

2.2. Состояние насаждений: \_\_\_\_\_ с нарушенной устойчивостью   
 \_\_\_\_\_ с утраченной устойчивостью

причины повреждения: \_\_\_\_\_ 466  
 Губка корневая \_\_\_\_\_ 821  
 Воздействие сильных ветров прошлых лет, повлекшие наклон более 10°, изгиб или вывал деревьев \_\_\_\_\_ 822  
 Воздействие шквальных и ураганных ветров прошлых лет, повлекшие слом стволов деревьев \_\_\_\_\_ 300  
 Повр. (заселено или отработано) стволовыми вредителями \_\_\_\_\_ 350  
 Гнили стволовые \_\_\_\_\_

В том числе:  
 Заселено (отработано) стволовыми вредителями:

Вид вредителя	Порода	Встречаемость (% заселённых деревьев)	Степень заселения (слабая, средняя, сильная)
1	2	3	4
стволовые вредители	С	отработано - 3,5	
стволовые вредители	Б	отработано - 1,8	

Повреждено огнем:

Вид пожара	Порода	Состояние корневых лап		Состояние корневой шейки		Подсушивание луба	
		Процент поврежденных огнем корней	% деревьв с данным повреждением	ожог корневой шейки по окружности (1/4, 2/4, 3/4, более 3/4)	% деревьв с данным повреждением	по окружности (1/4, 2/4, 3/4, более 3/4)	% деревьв с данным повреждением
1	2	3	4	5	6	7	8

Поражено болезнями:

Вид болезни	Порода	Встречаемость (% пораженных деревьв)	Степень поражения лесного насаждения (слабая, средняя, сильная)
1	2	3	4
Губка корневая	С	3,0	слабая
Гнили стволовые	Б	1,6	

2.3. Выборке подлежит: 7,4 % деревьв (по запасу)

в том числе:

ослабленных \_\_\_\_\_ % деревьв (по запасу) (причины назначения) \_\_\_\_\_

сильно ослабленных 0,2 % деревьв (по запасу) (причины назначения) 466

усыхающих 0,7 % деревьв (по запасу) (причины назначения) 466

свежего сухостоя 1,2 % деревьв (по запасу)

старого сухостоя 2,5 % деревьв (по запасу)

свежего ветровала \_\_\_\_\_ % деревьв (по запасу)

свежего бурелома \_\_\_\_\_ % деревьв (по запасу)

старого ветровала 1,4 % деревьв (по запасу)

старого бурелома 1,4 % деревьв (по запасу)

Аварийных \_\_\_\_\_ % деревьв (по запасу)

2.4. Полнота лесного насаждения после уборки деревьв, подлежащих рубке, составит: 0,60

Критическая полнота для данной категории лесных насаждений составляет: 0,3

Заключение

С целью предотвращения негативных процессов или снижения ущерба от их воздействия назначено:

Участковое лесничество	Урочище (дача)	Квартал	Выдел	Площадь выдела, га	Вид мероприятия	Площадь мероприятия га	Порода	Запас на выдел, м3	Крайние сроки проведения
Нерлинское		410	22	7,8	СРВ	7,8	Сосна	93	2018-2019 г.
							Береза	46	
Итого:								139	

Ведомость перечета деревьев назначенных в рубку и абрис лесного участка прилагаются (приложение 2 и 3 к Акту)

Меры по обеспечению возобновления:

не требуются

Мероприятия, необходимые для предупреждения повреждения или поражения смежных насаждений:

В соответствии с Правилами заготовки древесины, утвержденные приказом Минприроды от 13.09.2016 г. №474.

Год образования старого сухостоя 2015-2016 г.

Основная причина повреждения древесины: 466; 821; 822; 300; 350

Дата проведения обследований: 28.08.2017 г.

Исполнитель работ по проведению лесопатологического обследования:

Парфенов В.А. инженер - лесопатолог I категории  
ГАОУ ВО "Владлесхоз"



подпись



\*\*\*Признаки повреждения деревьев:

- 832 - Наличие гнили
- 102 - Усыхание от 1/4 до 1/2 ветвей в кроне свежее
- 104 - Усыхание >3/4 ветвей в кроне свежее
- 114 - Усыхание >3/4 ветвей в кроне прошлых лет
- 206 - Обрыв корней (вывал) прошлых лет
- 218 - Слом ствола под кроной прошлых лет
- 610 - Местное поселение стволочных (отработано)

Исполнитель работ по проведению лесопатологического обследования:  
Парфенов В.А. инженер - лесопатолог 1 категории  
ГАУ ВО "Владлесхоз"



ПОДПИСЬ

Дата составления документа: 27.11.2017 г.

телефон: 89040394583

## Ведомость перечета деревьев назначенных в рубку

## ВРЕМЕННАЯ ПРОБНАЯ ПЛОЩАДЬ №1

Субъект РФ Владимирская область  
 Лесничество (лесопарк) ГКУ ВО "Суздальское лесничество"  
 Участковое лесничество Нерлинское  
 Квартал 410 Выдел 22 Площадь, га 7,8

Номер очага вредных организмов: \_\_\_\_\_ Размер пробной площади, га 0,84

Таксационная характеристика:  
 Тип леса: ЗЛРТ; В2 Состав: 7СЗБ Возраст, лет: 45 Бонитет: 1  
 Полнота: 0,7 Запас на га: 245 Возобновление нет

Время и причина ослабления насаждения:

Губка корневая

Воздействие сильных ветров прошлых лет, повлекшие наклон более 10°, изгиб или вывал деревьев

Воздействие шквалистых и ураганных ветров прошлых лет, повлекшие слом стволов деревьев

Повр. (заселено или отработано) стволовыми вредителями

Гнили стволовые

Тип очага: эпизодический; хронический  
 (подчеркнуть)

Фаза развития очага вредных организмов: начальная; нарастание численности; собственно вспышка; кризис  
 (подчеркнуть)

Состояние насаждения, намечаемые мероприятия:

Средневзвешенная величина состояния насаждения - 1,52 (ослабленное).

Состояние насаждения - с нарушенной устойчивостью.

С целью предотвращения негативных процессов или снижения ущерба от их воздействия  
назначается проведение выборочной санитарной рубки на площади 7,8 га.

Должность: Парфенов В.А. инженер - лесопатолог 1 категории  
 ГАУ ВО "Владлесхоз"

Подпись



Дата составления документа: 27.11.2017 г.

телефон:

89040394583



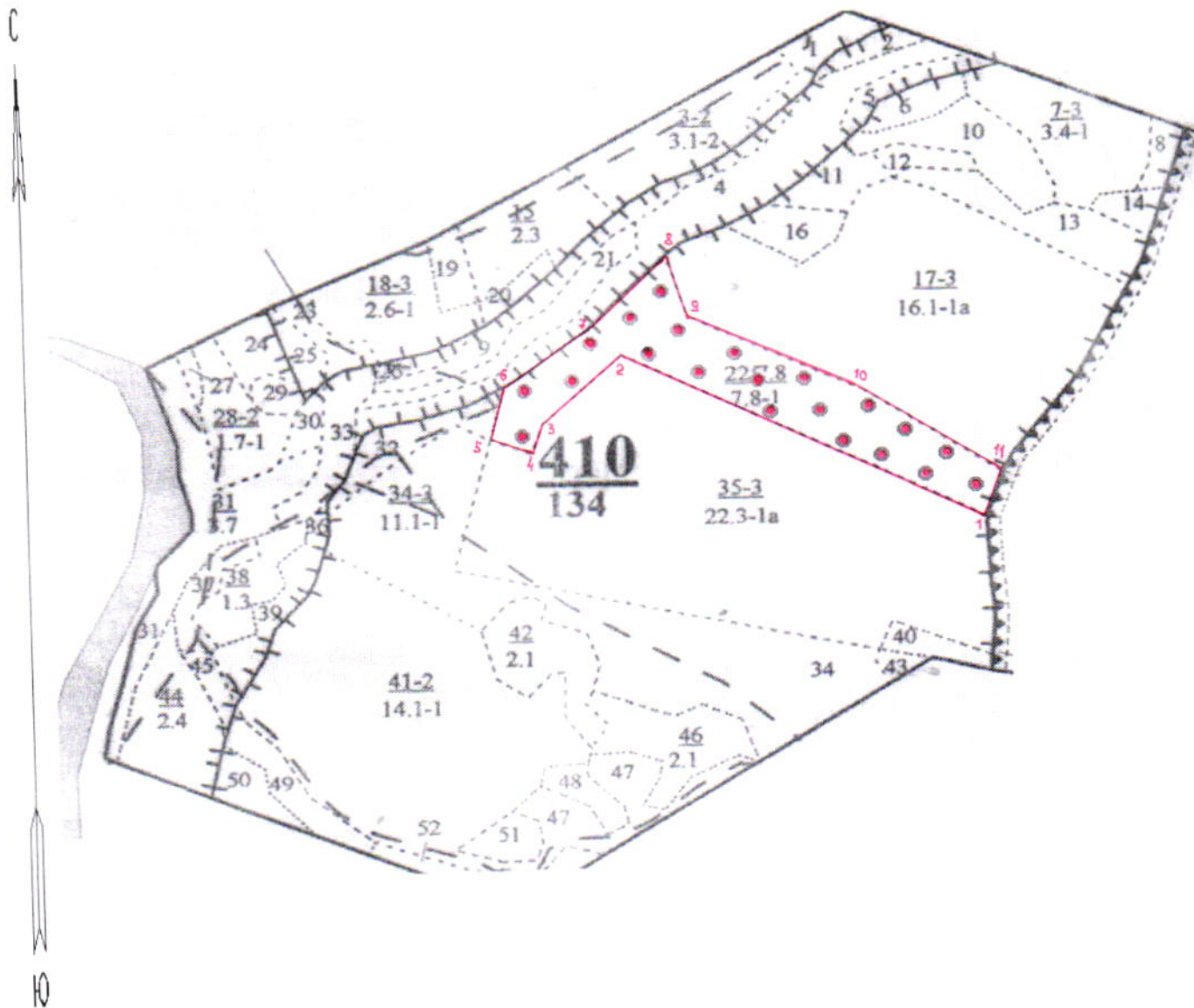
## ВЕДОМОСТЬ ПЕРЕЧЕТА ДЕРЕВЬЕВ

Порода: Сосна		Количество деревьев по категориям состояния, шт.															Всего деревьев по ступеням толщины		
Ступени толщины, см	I	II	III	IV		V		VI			ветровал, бурелом			Аварийные деревья			шт.	в т.ч. подлежат рубке, %	
				НЗ	З	НЗ	З	НЗ	З	О	НЗ	З	О	НЗ	З	О			
				5	6	7	8	9	10	11	12	13	14	15	16	17			18
1	2	3	4																
8										7				6				89	2,2
12	54	20				2				3				3				132	1,0
16	84	41		1						1				3				199	1,0
20	143	49		2		1				1				1				74	0,6
24	43	26	1			1				2				1				26	0,3
28	18	6		1						1				1				11	0,3
32	8	1																2	
36	2																		
40																			
44																			
48																			
52																			
56																			
60																			
кол-во деревьев	352	143	1	4		4				14				15				533	
% от кол-ва деревьев по насаж.	50,7	20,5	0,1	0,6		0,6				2,0				2,2				76,7	5,5
% от кол-ва деревьев по породе	66,0	26,8	0,2	0,8		0,8				2,6				2,8				100,0	7,1
запас породы, м <sup>3</sup>	103,41	40,42	0,47	1,44		0,93				3,22				3,94				153,83	10,00
% от запаса по породе	67,2	26,3	0,3	0,9		0,6				2,1				2,6				100,0	6,5
% от запаса насаждения	50,1	19,6	0,2	0,7		0,5				1,6				1,9				74,6	4,9

Порода: Береза		Количество деревьев по категориям состояния, шт.															Всего деревьев по ступеням толщины		
Ступени толщины, см	I	II	III	IV		V		VI			ветровал, бурелом			Аварийные деревья			шт.	в т.ч. подлежат рубке, %	
				НЗ	З	НЗ	З	НЗ	З	О	НЗ	З	О	НЗ	З	О			
				5	6	7	8	9	10	11	12	13	14	15	16	17			18
1	2	3	4																
8														3				11	0,4
12	8									1				2				30	0,6
16	24	2				1				2				2				76	0,9
20	64	6				2				1								25	0,1
24	22	2								1								19	0,4
28	16					1								1				2	
32	2																		
36																			
40																			
44																			
48																			
52																			
56																			
60										5				8				163	
кол-во деревьев	136	10				4								1,1				23,3	2,4
% от кол-ва деревьев по насаж.	19,5	1,4				0,6				0,7				1,1				100,0	10,5
% от кол-ва деревьев по породе	83,4	6,1				2,5				3,1				4,9				52,23	4,95
запас породы, м <sup>3</sup>	44,34	2,94				1,37				1,80				1,78				100,0	9,4
% от запаса по породе	85,0	5,6				2,6				3,4				3,4				100,0	9,4
% от запаса насаждения	21,5	1,4				0,7				0,9				0,9				25,4	2,5

Абрис участка

Масштаб 1:10 000



№ выдела	Ленты (круговой площадки) перечета				
	№ ленты (площадки)	Длина, м	Ширина, м	Радиус, м	Площадь, га
22	1-21			11,28	0,84

№ точек	Координаты	Румбы линий	Длина, м
1-2	56° 24' 53" сш; 40° 34' 07" вд	СЗ : 66°	600
2-3	56° 25' 01" сш; 40° 33' 47" вд	ЮЗ : 47°	150
3-4	56° 24' 58" сш; 40° 33' 43" вд	ЮЗ : 17°	50
4-5	56° 24' 56" сш; 40° 33' 42" вд	СЗ : 68°	60
5-6	56° 24' 57" сш; 40° 33' 39" вд	СВ : 13°	80
6-7	56° 24' 59" сш; 40° 33' 41" вд	СВ : 53°	150
7-8	56° 25' 03" сш; 40° 33' 46" вд	СВ : 47°	155
8-9	56° 25' 08" сш; 40° 33' 51" вд	ЮВ : 18°	80
9-10	56° 24' 04" сш; 40° 33' 53" вд	ЮВ : 67°	260
10-11	56° 24' 58" сш; 40° 34' 02" вд	ЮВ : 59°	250
11-1	56° 24' 55" сш; 40° 34' 08" вд	ЮЗ : 18°	75

Условные обозначения:  Круговые площадки постоянного радиуса -   
 Граница обследованного участка -

Исполнитель работ по проведению лесопатологического обследования:

Парфенов В.А. инженер - лесопатолог 1 категории  
 ГАУ ВО "Владлесхоз"

Дата составления документа: 27.11.2017г.

подпись

телефон:

89040394583