

УТВЕРЖДАЮ:

Должность Заместитель директора департамента лесного  
хозяйства администрации Владимирской области  
Ф.И.О. С.В.Артемова  
Дата 06.12.17

## АКТ ЛЕСОПАТОЛОГИЧЕСКОГО ОБСЛЕДОВАНИЯ № 2041

лесных насаждений ГКУ ВО "Суздальское лесничество" (лесничество, лесопарк)  
Владимирская область (Субъект Российской Федерации)

Способ лесопатологического обследования:

1. Визуальный   
2. Инструментальный

Место проведения:

Участковое лесничество	Урочище	Квартал	Выдел	Площадь, га
1	2	3	4	5
Нерлинское		410	34	11,1

Лесопатологическое обследование проведено на общей площади: 11,1 га

## 2. Инструментальное обследование лесного участка.

2.1. Фактическая таксационная характеристика лесного насаждения соответствует (не соответствует) таксационному описанию.

Причины несоответствия: \_\_\_\_\_  
нужное подчеркнуть

Ведомость лесных участков с выявленными несоответствиями таксационным описаниям приведена в приложении 1 к Акту.

2.2. Состояние насаждений: с нарушенной устойчивостью   
с утраченной устойчивостью

причины повреждения: \_\_\_\_\_

Губка корневая	466
Воздействие сильных ветров прошлых лет, повлекшие наклон более 10°, изгиб или вывал деревьев	821
Воздействие шквалистых и ураганых ветров прошлых лет, повлекшие слом стволов деревьев	822
Повр. (заселено или отработано) стволовыми вредителями	300

В том числе:

Заселено (отработано) стволовыми вредителями:

Вид вредителя	Порода	Встречаемость (% заселённых деревьев)	Степень заселения (слабая, средняя, сильная)
1	2	3	4
стволовые вредители	С	отработано - 4,7	

Повреждено огнем:

Вид пожара	Порода	Состояние корневых лап		Состояние корневой шейки		Подсушивание луба	
		Процент поврежденных огнем корней	% деревьев с даным повреждением	ожог корневой шейки по окружности (1/4, 2/4, 3/4, более 3/4)	% деревьев с даным повреждением	по окружности (1/4, 2/4, 3/4, более 3/4)	% деревьев с даным повреждением
1	2	3	4	5	6	7	8

Поражено болезнями:

Вид болезни	Порода	Встречаемость (% пораженных деревьев)	Степень поражения лесного насаждения (слабая, средняя, сильная)
1	2	3	4
Корневая губка	С	4,3	слабая

2.3. Выборке подлежит: 6,7 % деревьев (по запасу)

в том числе:

ослабленных	_____	% деревьев (по запасу)	(причины назначения)	_____
сильно ослабленных	0,2	% деревьев (по запасу)	(причины назначения)	466
усыхающих	1,2	% деревьев (по запасу)	(причины назначения)	466
свежего сухостоя	0,6	% деревьев (по запасу)		
старого сухостоя	2,3	% деревьев (по запасу)		
свежего ветровала	_____	% деревьев (по запасу)		
свежего бурелома	_____	% деревьев (по запасу)		
старого ветровала	1,4	% деревьев (по запасу)		
старого бурелома	1,0	% деревьев (по запасу)		
Аварийных	_____	% деревьев (по запасу)		

2.4. Полнота лесного насаждения после уборки деревьев, подлежащих рубке, составит: 0,60  
 Критическая полнота для данной категории лесных насаждений составляет: не лимитируется

Заключение

С целью предотвращения негативных процессов или снижения ущерба от их воздействия назначено:

Участковое лесничество	Урочище (дача)	Квартал	Выдел	Площадь выдела, га	Вид мероприятия	Площадь мероприятия га	Порода	Запас на выдел, м3	Крайние сроки проведения
Нерлинское		410	34	11,1	СРВ	11,1	Сосна	194	2018-2019 г.

Ведомость перечета деревьев назначенных в рубку и абрис лесного участка прилагаются (приложение 2 и 3 к Акту)

Меры по обеспечению возобновления:

не требуются

Мероприятия, необходимые для предупреждения повреждения или поражения смежных насаждений:

В соответствии с Правилами заготовки древесины, утвержденные приказом Минприроды от 13.09.2016 г. №474.

Год образования старого сухостоя 2016 г.

Основная причина повреждения древесины: 466; 821; 822; 300

Дата проведения обследований: 11.08.2017 г.

Исполнитель работ по проведению лесопатологического обследования:

Парфенов В.А. инженер - лесопатолог I категории  
ГАУ ВО "Владлесхоз"

  
подпись

**Результаты проведения лесопатологического обследования лесных насаждений за август 2017 г.**  
Лесничество (лесопарк) ГКУ ВО "Суздальское лесничество"

Субъект Российской Федерации Владимирская область  
Участковое лесничество: Нерлинское

Урочище (лесная дача)

1	2	3	4	5	6	7	Таксационная характеристика лесного насаждения								17	Распределение деревьев по категориям состояния, % от запаса										29	30	31	32	Назначенные мероприятия						
							8	9	10	11	12	13	14	15		16	18	19	20	21	22	23	24	25	26					27	28	33	34			
410	34	11,1	Защитные	Леса, расположенные в первом и втором поясах зон санитарной охраны источников: ОЗУ	Категория зашитности	Номер лесопатологического выдела	Площадь выдела, га	состав	10	С	попоя	возраст	средняя высота, м	средний диаметр, см	тип леса	полнота	бонитет	Запас, м <sup>3</sup> /га	Число деревьев на проб., шт.	без признаков ослабления	ослабленные	ослабленные сильно	усыхающие	свежий сухостой	старый сухостой	свежий бурелом	старый бурелом	свежий ветровал	старый ветровал	аварийные деревья	Признаки повреждения деревьев(код)***	Доля поврежденных деревьев, %	Причина ослабления, повреждения, **	Подлежит рубке, %	Вид	Назначенные мероприятия
															3ЛПТ;В2	0,7	1	262	748	72,7	15,8	0,2	1,2	0,6	2,3	1,0	1,4			832; 102; 104; 114; 218; 206; 610	9,1	466; 821; 822; 300	6,7	СРВ	11,1	
Итого по насаждению:																			795	76,5	16,8	0,2	1,2	0,6	2,3	1,0	1,4				8,5	6,7				

Примечание – Показатели, не соответствующие таксационному описанию отмечаются «\*»

- \*\*Причина ослабления, повреждения:
- 466 - Губка корневая
  - 821 - Воздействие сильных ветров прошлых лет, повлекшие наклон более 10°, изгиб или вывал деревьев
  - 822 - Воздействие шквалистых и ураганных ветров прошлых лет, повлекшие слом стволов деревьев
  - 300 - Повр. (заселено или отработано) стволовыми вредителями

\*\*\*Признаки повреждения деревьев:

- 832 - Наличие гнили
- 102 - Усыхание от 1/4 до 1/2 ветвей в кроне свежее
- 104 - Усыхание >3/4 ветвей в кроне свежее
- 114 - Усыхание >3/4 ветвей в кроне прошлых лет
- 206 - Обрыв корней (вывал) прошлых лет
- 218 - Слом ствола под кроной прошлых лет
- 610 - Местное поселение стволовых (отработано)

Исполнитель работ по проведению лесопатологического обследования:

Парфенов В.А. инженер - лесопатолог 1 категории  
ГАУ ВО "Владлесхоз"



подпись

Дата составления документа: **27.11.2017г.**

телефон: 89040394583

## Ведомость перечета деревьев назначенных в рубку

## ВРЕМЕННАЯ ПРОБНАЯ ПЛОЩАДЬ №1

Субъект РФ Владимирская область  
 Лесничество (лесопарк) ГКУ ВО "Суздальское лесничество"  
 Участковое лесничество Нерлинское  
 Квартал 410 Выдел 34 Площадь, га 11,1  
 Номер очага вредных организмов: \_\_\_\_\_ Размер пробной площади, га 0,92  
 Таксационная характеристика:  
 Тип леса: ЗЛРТ;В2 Состав: 10С+Б Возраст, лет: 49 Бонитет: 1  
 Полнота: 0,7 Запас на га: 262 Возобновление нет

Время и причина ослабления насаждения:

Губка корневая

Воздействие сильных ветров прошлых лет, повлекшие наклон более 10°, изгиб или вывал деревьев

Воздействие шквалистых и ураганных ветров прошлых лет, повлекшие слом стволов деревьев

Повр. (заселено или отработано) стволовыми вредителями

Тип очага: эпизодический; хронический  
(подчеркнуть)

Фаза развития очага вредных организмов: начальная; нарастание численности; собственно вспышка; кризис  
(подчеркнуть)

Состояние насаждения, намечаемые мероприятия:

Средневзвешенная величина состояния насаждения - 1,51 (ослабленное).

Состояние насаждения -с нарушенной устойчивостью.

С целью предотвращения негативных процессов или снижения ущерба от их воздействия  
назначается проведение выборочной санитарной рубки на площади 11,1 га.

Должность: Парфенов В.А. инженер - лесопатолог 1 категории  
ГАУ ВО "Владлесхоз"

Подпись



Дата составления документа: 27.11.2017г.

телефон:

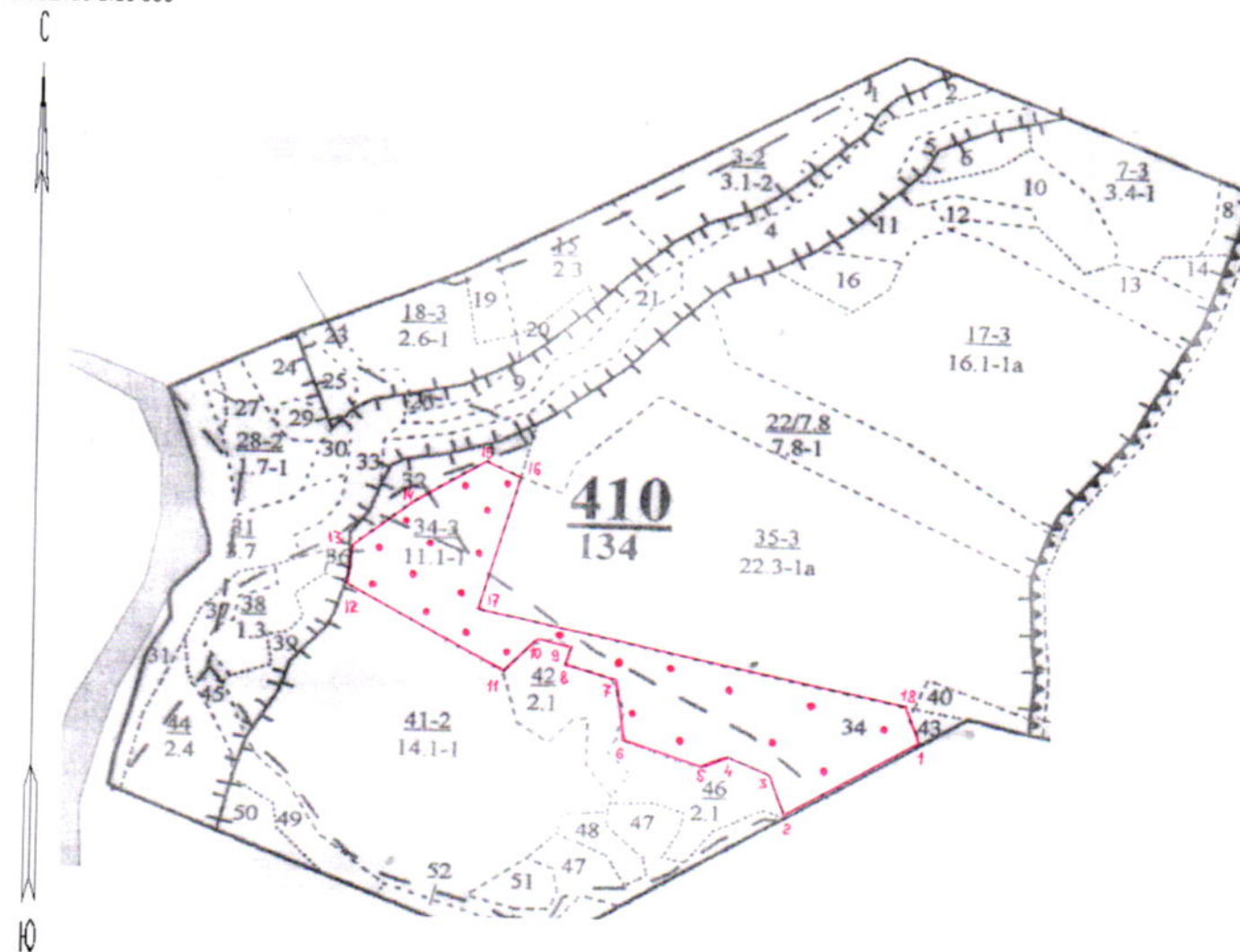
89040394583





Абрис участка

Масштаб 1:10 000



№ выдела	Ленты (круговой площадки) перечета				
	№ ленты (площадки)	Длина, м	Ширина, м	Радиус, м	Площадь, га
34	1-23			11,28	0,92

№ точек	Координаты	Румбы линий	Длина, м
1-2	56° 24' 39" сш; 41° 33' 58" вд	ЮЗ : 58°	225
2-3	56° 24' 33" сш; 41° 33' 55" вд	СЗ : 22°	65
3-4	56° 24' 35" сш; 41° 33' 53" вд	СЗ : 68°	60
4-5	56° 24' 35" сш; 41° 33' 51" вд	ЮЗ : 68°	40
5-6	56° 24' 34" сш; 41° 33' 50" вд	СЗ : 71°	110
6-7	56° 24' 34" сш; 41° 33' 47" вд	СЗ : 13°	95
7-8	56° 24' 36" сш; 41° 33' 45" вд	СЗ : 71°	70
8-9	56° 24' 36" сш; 41° 33' 42" вд	СВ : 10°	30
9-10	56° 24' 37" сш; 41° 33' 42" вд	СЗ : 82°	50
10-11	56° 24' 37" сш; 41° 33' 40" вд	ЮЗ : 39°	60
11-12	56° 24' 35" сш; 41° 33' 39" вд	СЗ : 61°	265
12-13	56° 24' 37" сш; 41° 33' 31" вд	СВ : 07°	60



13-14	56° 24' 40" сш; 41° 33' 30" вд	СВ : 50°	140
14-15	56° 24' 44" сш; 41° 33' 33" вд	СВ : 58°	100
15-16	56° 24' 47" сш; 41° 33' 35" вд	ЮВ : 64°	50
16-17	56° 24' 46" сш; 41° 33' 37" вд	ЮЗ : 15°	215
17-18	56° 24' 39" сш; 41° 33' 38" вд	ЮВ : 69°	610
18-1	56° 24' 42" сш; 41° 33' 56" вд	ЮВ : 31°	65

Условные обозначения:      Круговые площадки постоянного радиуса - ●  
Граница обследованного участка - —

Исполнитель работ по проведению лесопатологического обследования:

Парфенов В.А. инженер - лесопатолог I категории  
ГАУ ВО "Владлесхоз"

подпись



Дата составления документа:      27.11.2017г.

телефон:

89040394583