


УТВЕРЖДАЮ:

Должность Заместитель Директора департамента
лесного хозяйства
администрации Владимирской области

Ф.И.О. С.В.Артемова

Дата 28.11.17 

АКТ ЛЕСОПАТОЛОГИЧЕСКОГО ОБСЛЕДОВАНИЯ № 1984

лесных насаждений ГКУ ВО "Селивановское лесничество" (лесничество, лесопарк)
Владимирская область (Субъект Российской Федерации)

Способ лесопатологического обследования:

1. Визуальный
2. Инструментальный

Место проведения:

Участковое лесничество	Урочище	Квартал	Выдел	Площадь, га
1	2	3	4	5
Красногорбатское		37	1	7,3
Красногорбатское		37	2	7,9
Красногорбатское		46	2	9,0
Красногорбатское		46	4	5,3
Красногорбатское		46	10	6,7
Красногорбатское		46	31	8,0
Красногорбатское		5	1	3,5
Красногорбатское		5	5	6,0
Красногорбатское		5	7	8,5
Красногорбатское		5	13	4,2
Красногорбатское		5	19	38,0
Красногорбатское		5	20	8,0
Красногорбатское		5	33	6,0
Красногорбатское		6	7	5,4
Красногорбатское		6	17	8,7
Красногорбатское		6	19	4,3
Красногорбатское		6	20	5,9
Красногорбатское		6	35	4,2
Красногорбатское		6	36	6,0

Лесопатологическое обследование проведено на общей площади: 152,9 га

1. Визуальное лесопатологическое обследование.

Наземное

Дистанционное

1.1. На площади 3,5 га фактическая таксационная характеристика лесного насаждения соответствует (не соответствует) таксационному описанию. нужное подчеркнуть

Причины несоответствия _____

Список участков с выявленными несоответствиями приведен в приложении 1 к настоящему акту

1.2. Лесные насаждения с нарушенной и утраченной устойчивостью выявлены на площади _____ га

Участковое лесничество	Урочище (дача)	Площадь, га		Причина ослабления (гибели)
		с нарушенной устойчивостью	с утраченной устойчивостью	

Состояние обследованных лесных насаждений приведено в приложениях 1.1-1.4 к Акту в зависимости от метода проведения ЛПО.

1.3. В обследованных лесных участках прогнозируется:

Прогноз	Площадь, га
Ослабление лесных насаждений	
Усыхание лесных насаждений различной степени	
Развитие очагов вредных организмов	

1.4. Обнаружено загрязнение лесного участка отходами и выбросами: промышленными
бытовыми

Вид загрязнения	Размеры загрязнения			Объем, кубм	Площадь загрязнения, га
	длина, м	ширина, м	высота, м		

ЗАКЛЮЧЕНИЕ

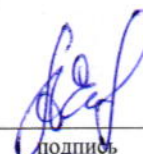
Оценка текущего санитарного и лесопатологического состояния лесных насаждений, назначенные профилактические мероприятия по защите лесов, агитационные мероприятия:

Средневзвешенная категория состояния насаждений на площади 3,5 га составляет 1,0 - насаждение устойчивое.
 Размер текущего отпада не превышает двукратный размер естественного отпада.
 Назначение санитарно-оздоровительных мероприятий не требуется.

Дата проведения обследований 07.11.2017

Исполнитель работ по проведению лесопатологического обследования:

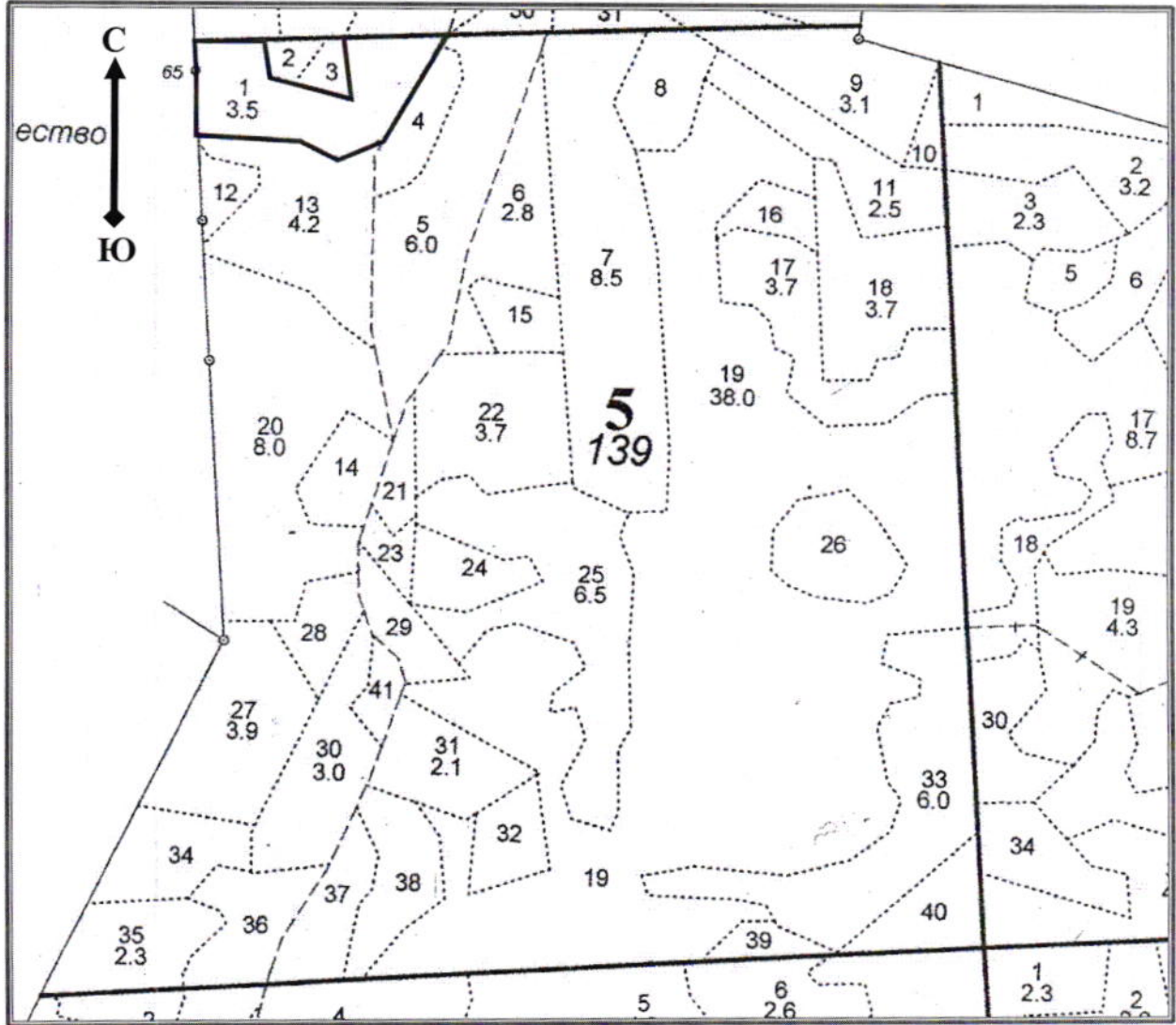
Емельянов А.А мастер ИП "Кузнецов АН"



подпись

Абрис участка

Масштаб 1:10 000



№ выдела	Ленты (круговой площадки) перечета				
	№ ленты (площадки)	Длина, м	Ширина, м	Радиус, м	Площадь, га
1					

№ точек	Координаты	Румбы линий	Длина, м

Условные обозначения: Круговые площадки постоянного радиуса - ○
 Граница обследованного участка - ———

Исполнитель работ по проведению лесопатологического обследования:
 Емельянов А.А мастер ИП "Кузнецов АН"

Дата составления документа: 17.11.2017

телефон:

подпись

подпись

89612596900

1. Визуальное лесопатологическое обследование.

Наземное

Дистанционное

1.1. На площади 6,0 га фактическая таксационная характеристика лесного насаждения соответствует (не соответствует) таксационному описанию. нужное подчеркнуть

Причины несоответствия _____

Список участков с выявленными несоответствиями приведен в приложении 1 к настоящему акту

1.2. Лесные насаждения с нарушенной и утраченной устойчивостью выявлены на площади _____ га

Участковое лесничество	Урочище (дача)	Площадь, га		Причина ослабления (гибели)
		с нарушенной устойчивостью	с утраченной устойчивостью	

Состояние обследованных лесных насаждений приведено в приложениях 1.1-1.4 к Акту в зависимости от метода проведения ЛПО.

1.3. В обследованных лесных участках прогнозируется:

Прогноз	Площадь, га
Ослабление лесных насаждений	
Усыхание лесных насаждений различной степени	
Развитие очагов вредных организмов	

1.4. Обнаружено загрязнение лесного участка отходами и выбросами:

промышленными
бытовыми

Вид загрязнения	Размеры загрязнения			Объем, кубм	Площадь загрязнения, га
	длина, м	ширина, м	высота, м		

ЗАКЛЮЧЕНИЕ

Оценка текущего санитарного и лесопатологического состояния лесных насаждений, назначенные профилактические мероприятия по защите лесов, агитационные мероприятия:

Средневзвешенная категория состояния насаждений на площади 6,0 га составляет 1,1 - насаждение устойчивое.

Размер текущего отпада не превышает двукратный размер естественного отпада.

Назначение санитарно-оздоровительных мероприятий не требуется.

Дата проведения обследований 07.11.2017

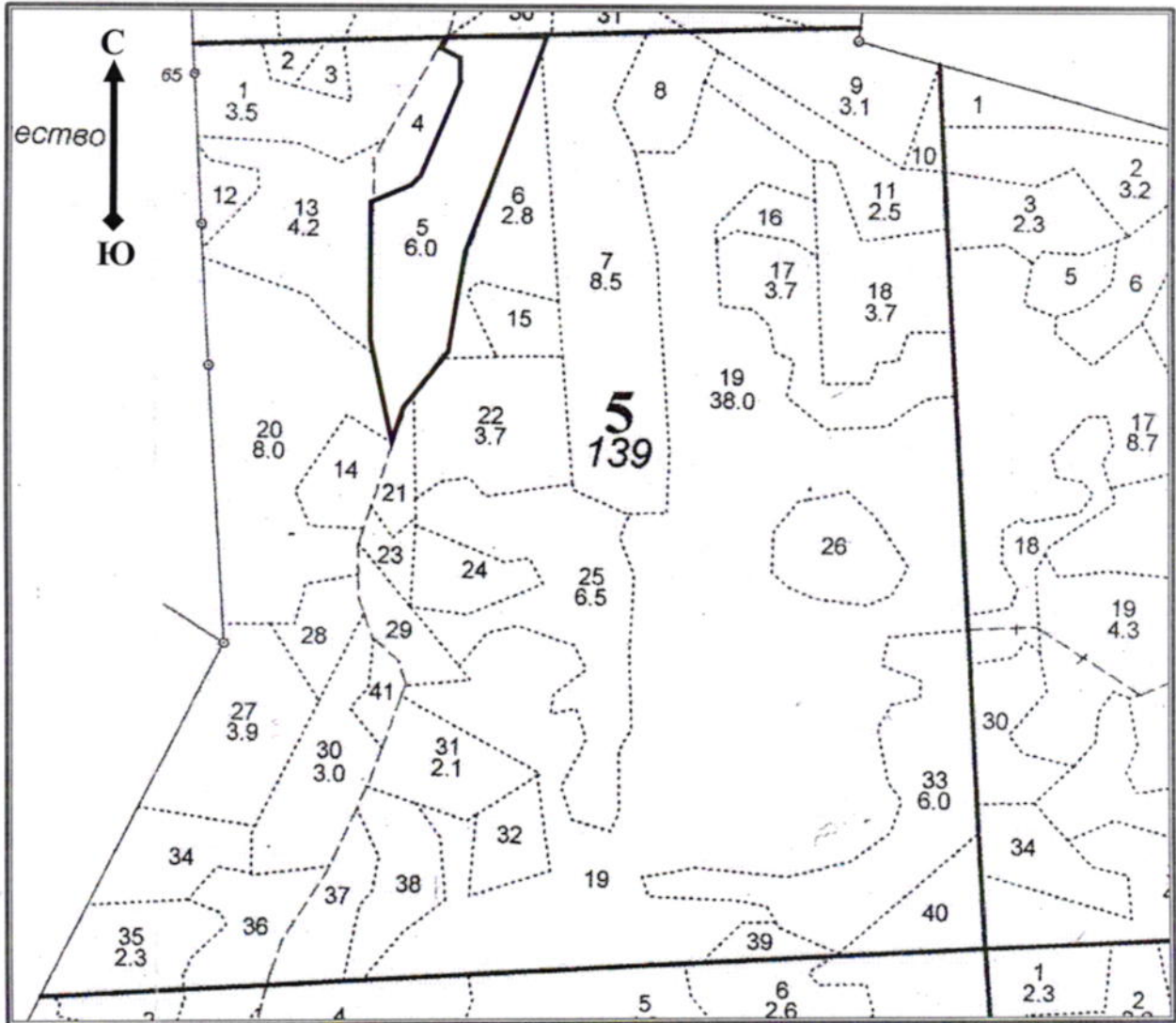
Исполнитель работ по проведению лесопатологического обследования:

Емельянов А.А мастер ИП "Кузнецов АН"


подпись

Абрис участка

Масштаб 1:10 000




№ выдела	Ленты (круговой площадки) перечета				
	№ ленты (площадки)	Длина, м	Ширина, м	Радиус, м	Площадь, га
5					

№ точек	Координаты	Румбы линий	Длина, м

Условные обозначения: Круговые площадки постоянного радиуса - ○
 Граница обследованного участка - ———

Исполнитель работ по проведению лесопатологического обследования:
 Емельянов А.А мастер ИП "Кузнецов АН"

подпись _____

 подпись

Дата составления документа: 17.11.2017

телефон: 89612596900

1. Визуальное лесопатологическое обследование.

Наземное

Дистанционное

1.1. На площади 8,5 га фактическая таксационная характеристика лесного насаждения соответствует (не соответствует) таксационному описанию. нужное подчеркнуть

Причины несоответствия _____

Список участков с выявленными несоответствиями приведен в приложении 1 к настоящему акту

1.2. Лесные насаждения с нарушенной и утраченной устойчивостью выявлены на площади _____ га

Участковое лесничество	Урочище (дача)	Площадь, га		Причина ослабления (гибели)
		с нарушенной устойчивостью	с утраченной устойчивостью	

Состояние обследованных лесных насаждений приведено в приложениях 1.1-1.4 к Акту в зависимости от метода проведения ЛПО.

1.3. В обследованных лесных участках прогнозируется:

Прогноз	Площадь, га
Ослабление лесных насаждений	
Усыхание лесных насаждений различной степени	
Развитие очагов вредных организмов	

1.4. Обнаружено загрязнение лесного участка отходами и выбросами:

промышленными
бытовыми

Вид загрязнения	Размеры загрязнения			Объем, кубм	Площадь загрязнения, га
	длина, м	ширина, м	высота, м		

ЗАКЛЮЧЕНИЕ

Оценка текущего санитарного и лесопатологического состояния лесных насаждений, назначенные профилактические мероприятия по защите лесов, агитационные мероприятия:

Средневзвешенная категория состояния насаждений на площади 8,5 га составляет 1,2 - насаждение устойчивое.

Размер текущего отпада не превышает двукратный размер естественного отпада.

Назначение санитарно-оздоровительных мероприятий не требуется.

Дата проведения обследований 07.11.2017

Исполнитель работ по проведению лесопатологического обследования:

Емельянов А.А мастер ИП "Кузнецов АН"



подпись

Результаты проведения лесопатологического обследования лесных насаждений за октябрь 2017 г.

Субъект Российской Федерации Владимирская область Лесничество (лесопарк) ГКУ ВО "Селивановское лесничество"

Участковое лесничество: Красногорбатское Урочище (лесная дача)

1	2	3	4	5	6	7	Таксационная характеристика лесного насаждения								17	Распределение деревьев по категориям состояния, % от запаса										29	30	31	32	33		34						
							8	9	10	11	12	13	14	15		16	18	19	20	21	22	23	24	25	26					27	28		29	30	31	32	33	34
Номер квартала	Номер выдела	Площадь выдела, га	Целевое назначение лесов	Категория зашитности	Номер лесопатологического выдела	Площадь лесопатол. выдела, га	состав	порода	возраст	средняя высота, м	средний диаметр, см	тип леса	полнота	бонитет	Запас, м ³ /га	Число деревьев на пробе, шт.	без признаков ослабления	ослабленные	сильно ослабленные	умывающие	свежий сухостой	старый сухостой	свежий бурелом	старый бурелом	свежий ветровал	старый ветровал	аварийные деревья	Признаки повреждения деревьев(кол)***	Доля повреждённых деревьев, %	Причина ослабления, повреждена.**	Поджегит рубке, %	Вид	Назначенные мероприятия					
5	13	4,2	эксплуатационные		13	4,2	5	Б				3ЛПТ В2	0,8	1	280		49,0					1,0							0,5									
							1	Ос									10,0												0,1									
							1	С	40	19	18						10,0												0,1									
							1	Е									10,0												0,1									
							2	Б									20,0												0,2									
Итого по насаждению:																99,0						1,0																

Итого по насаждению:

Примечание – Показатели, не соответствующие таксационному описанию отмечаются «*»

Исполнитель работ по проведению лесопатологического обследования:

Емельянов А.А мастер ИП "Кузнецов АН"

Дата составления документа: 17.11.2017

телефон: 89612596900


Подпись

1. Визуальное лесопатологическое обследование.

Наземное

Дистанционное

1.1. На площади 4,2 га фактическая таксационная характеристика лесного насаждения соответствует (не соответствует) таксационному описанию. нужное подчеркнуть

Причины несоответствия _____

Список участков с выявленными несоответствиями приведен в приложении 1 к настоящему акту

1.2. Лесные насаждения с нарушенной и утраченной устойчивостью выявлены на площади _____ га

Участковое лесничество	Урочище (дача)	Площадь, га		Причина ослабления (гибели)
		с нарушенной устойчивостью	с утраченной устойчивостью	

Состояние обследованных лесных насаждений приведено в приложениях 1.1-1.4 к Акту в зависимости от метода проведения ЛПО.

1.3. В обследованных лесных участках прогнозируется:

Прогноз	Площадь, га
Ослабление лесных насаждений	
Усыхание лесных насаждений различной степени	
Развитие очагов вредных организмов	

1.4. Обнаружено загрязнение лесного участка отходами и выбросами: промышленными
бытовыми

Вид загрязнения	Размеры загрязнения			Объем, кубм	Площадь загрязнения, га
	длина, м	ширина, м	высота, м		

ЗАКЛЮЧЕНИЕ

Оценка текущего санитарного и лесопатологического состояния лесных насаждений, назначенные профилактические мероприятия по защите лесов, агитационные мероприятия:

Средневзвешенная категория состояния насаждений на площади 4,2 га составляет 1,0 - насаждение устойчивое.

Размер текущего отпада не превышает двукратный размер естественного отпада.

Назначение санитарно-оздоровительных мероприятий не требуется.

Дата проведения обследований 08.11.2017

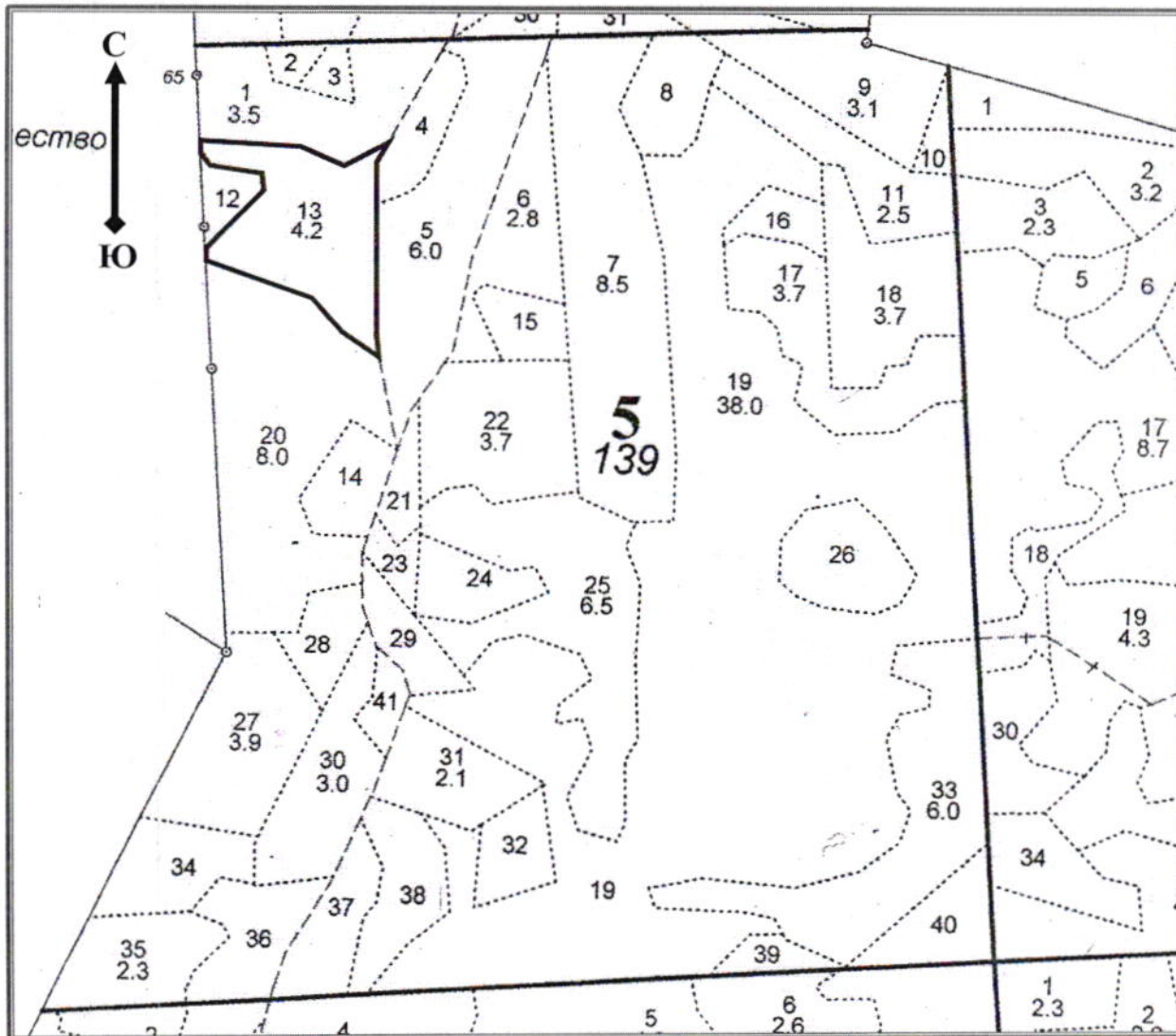
Исполнитель работ по проведению лесопатологического обследования:

Емельянов А.А мастер ИП "Кузнецов АН"


Подпись

Абрис участка

Масштаб 1:10 000



№ выдела	Ленты (круговой площадки) перечета				
	№ ленты (площадки)	Длина, м	Ширина, м	Радиус, м	Площадь, га
1					

№ точек	Координаты	Румбы линий	Длина, м

Условные обозначения: Круговые площадки постоянного радиуса - ○
 Граница обследованного участка - —

Исполнитель работ по проведению лесопатологического обследования:
 Емельянов А.А мастер ИП "Кузнецов АН"

подпись

(Handwritten signature)
 подпись

Дата составления документа: 17.11.2017

телефон:

89612596900

1. Визуальное лесопатологическое обследование.

Наземное

Дистанционное

1.1. На площади 38,0 га фактическая таксационная характеристика лесного насаждения соответствует (не соответствует) таксационному описанию. нужное подчеркнуть

Причины несоответствия _____

Список участков с выявленными несоответствиями приведен в приложении 1 к настоящему акту

1.2. Лесные насаждения с нарушенной и утраченной устойчивостью выявлены на площади _____ га

Участковое лесничество	Урочище (дача)	Площадь, га		Причина ослабления (гибели)
		с нарушенной устойчивостью	с утраченной устойчивостью	

Состояние обследованных лесных насаждений приведено в приложениях 1.1-1.4 к Акту в зависимости от метода проведения ЛПО.

1.3. В обследованных лесных участках прогнозируется:

Прогноз	Площадь, га
Ослабление лесных насаждений	
Усыхание лесных насаждений различной степени	
Развитие очагов вредных организмов	

1.4. Обнаружено загрязнение лесного участка отходами и выбросами:

промышленными
бытовыми

Вид загрязнения	Размеры загрязнения			Объем, кубм	Площадь загрязнения, га
	длина, м	ширина, м	высота, м		

ЗАКЛЮЧЕНИЕ

Оценка текущего санитарного и лесопатологического состояния лесных насаждений, назначенные профилактические мероприятия по защите лесов, агитационные мероприятия:

Средневзвешенная категория состояния насаждений на площади 38,0 га составляет 1,1 - насаждение устойчивое.

Размер текущего отпада не превышает двукратный размер естественного отпада.

Назначение санитарно-оздоровительных мероприятий не требуется.

Дата проведения обследований 07.11.2017

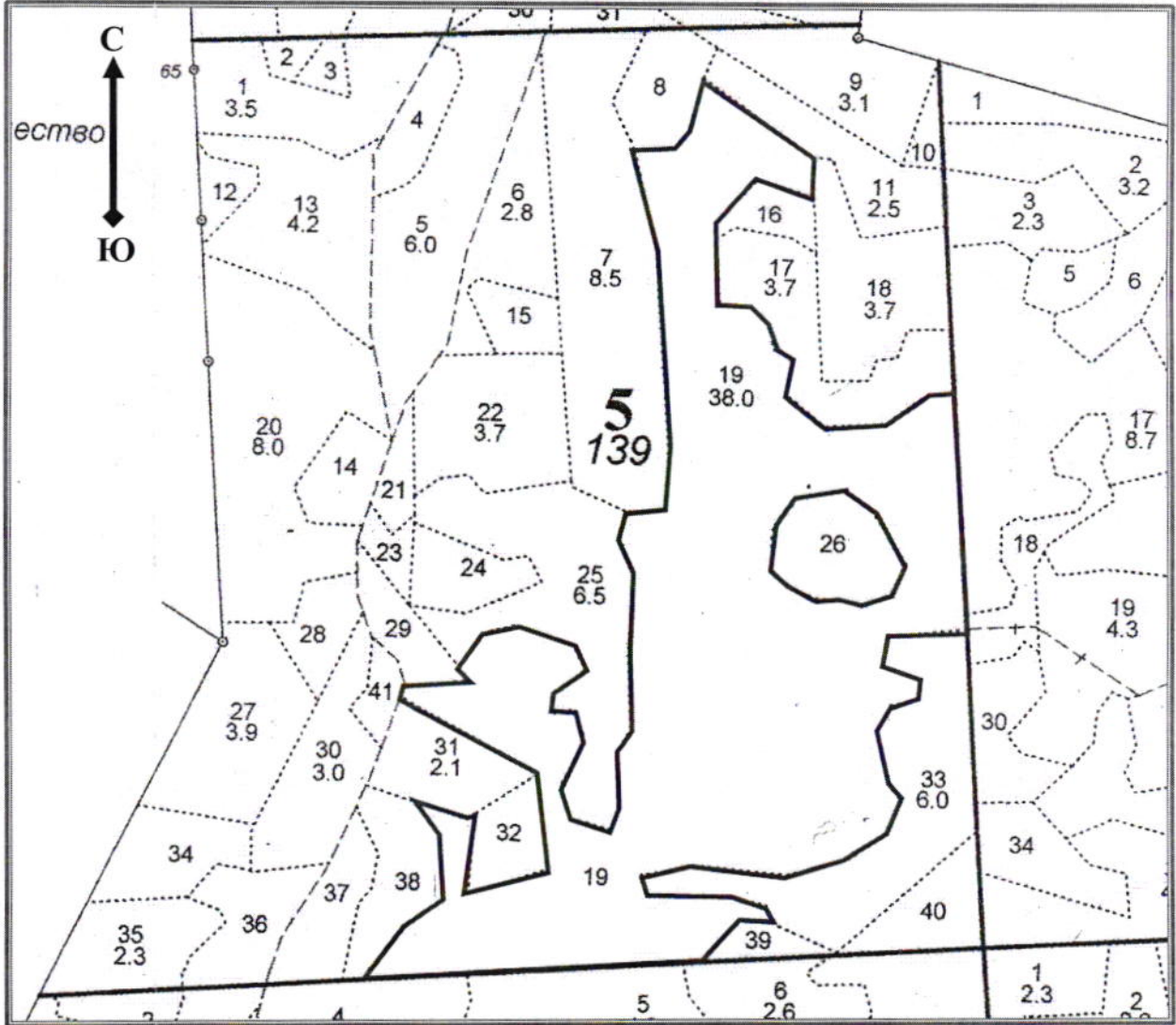
Исполнитель работ по проведению лесопатологического обследования:

Емельянов А.А мастер ИП "Кузнецов АН"


Подпись

Абрис участка

Масштаб 1:10 000



№ выдела	Ленты (круговой площадки) перечета				
	№ ленты (площадки)	Длина, м	Ширина, м	Радиус, м	Площадь, га
19					

№ точек	Координаты	Румбы линий	Длина, м

Условные обозначения: Круговые площадки постоянного радиуса - ○
 Граница обследованного участка - —

Исполнитель работ по проведению лесопатологического обследования:
 Емельянов А.А мастер ИП "Кузнецов АН"

подпись

Дата составления документа: 17.11.2017

телефон:

89612596900

Результаты проведения лесопатологического обследования лесных насаждений за октябрь 2017 г.

Субъект Российской Федерации: Владимирская область
Лесничество (лесопарк): ГКУ ВО "Селивановское лесничество"
Участковое лесничество: Красногорбатское
Урочище (лесная дача):

1	2	3	4	5	6	7	Таксационная характеристика лесного насаждения								17	Распределение деревьев по категориям состояния, % от запаса										29	30	31	32	Назначенные мероприятия																	
							8	9	10	11	12	13	14	15		16	18	19	20	21	22	23	24	25	26					27	28	33	34														
Номер квартала	Номер выдела	Площадь выдела, га	Целевое назначение лесов	Категория зашитности	Номер лесопатологического выдела	Площадь лесопатол. выдела, га	состав	порода	возраст	средняя высота, м	средний диаметр, см	тип леса	полнота	бонитет	Запас, м ³ /га	Число деревьев на проб. шт.	без признаков ослабления	ослабленные	сильно ослабленные	усыхающие	свежий сухостой	старый сухостой	свежий бурелом	старый бурелом	свежий ветровал	старый ветровал	аварийные деревья	Признаки повреждения деревьев(код)***	Доля поврежденных деревьев, %	Причина ослабления, **	Поджигит рубок, %	Выл	Площадь, га														
5	20	8,0	эксплуатационные		20	8,0	10 Б	40	19	16	3ЛПТ В2	0,8	1	170		98,0	1,0	1,0	1,0		1,0						154	1,1																			
Итого по насаждению:																	98,0																														

Примечание – Показатели, не соответствующие таксационному описанию отмечаются «*»

Исполнитель работ по проведению лесопатологического обследования:

Емельянов А.А мастер ИП "Кузнецов АН"

Дата составления документа: 17.11.2017

телефон: 89612596900


подпись

1. Визуальное лесопатологическое обследование.

Наземное

Дистанционное

1.1. На площади 8,0 га фактическая таксационная характеристика лесного насаждения соответствует (не соответствует) таксационному описанию. нужное подчеркнуть

Причины несоответствия _____

Список участков с выявленными несоответствиями приведен в приложении 1 к настоящему акту

1.2. Лесные насаждения с нарушенной и утраченной устойчивостью выявлены на площади _____ га

Участковое лесничество	Урочище (дача)	Площадь, га		Причина ослабления (гибели)
		с нарушенной устойчивостью	с утраченной устойчивостью	

Состояние обследованных лесных насаждений приведено в приложениях 1.1-1.4 к Акту в зависимости от метода проведения ЛПО.

1.3. В обследованных лесных участках прогнозируется:

Прогноз	Площадь, га
Ослабление лесных насаждений	
Усыхание лесных насаждений различной степени	
Развитие очагов вредных организмов	

1.4. Обнаружено загрязнение лесного участка отходами и выбросами: промышленными
бытовыми

Вид загрязнения	Размеры загрязнения			Объем, кубм	Площадь загрязнения, га
	длина, м	ширина, м	высота, м		

ЗАКЛЮЧЕНИЕ

Оценка текущего санитарного и лесопатологического состояния лесных насаждений, назначенные профилактические мероприятия по защите лесов, агитационные мероприятия:

Средневзвешенная категория состояния насаждений на площади 8,0 га составляет 1,1 - насаждение устойчивое.


Размер текущего отпада не превышает двукратный размер естественного отпада.

Назначение санитарно-оздоровительных мероприятий не требуется.

Дата проведения обследований 07.11.2017

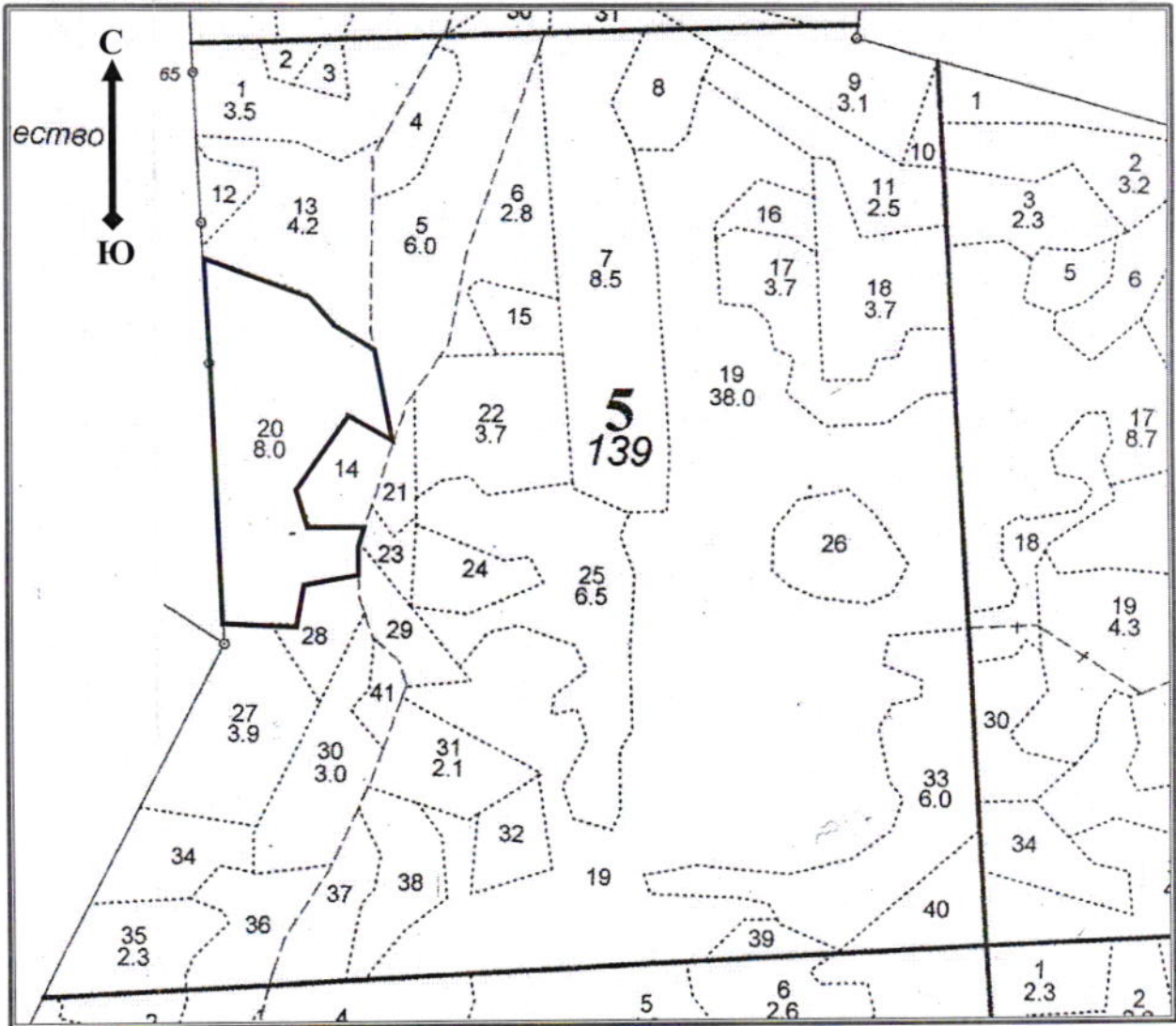
Исполнитель работ по проведению лесопатологического обследования:

Емельянов А.А мастер ИП "Кузнецов АН"


подпись

Абрис участка

Масштаб 1:10 000



№ выдела	Ленты (круговой площадки) перечета				
	№ ленты (площадки)	Длина, м	Ширина, м	Радиус, м	Площадь, га
20					

№ точек	Координаты	Румбы линий	Длина, м

Условные обозначения: Круговые площадки постоянного радиуса - ○
 Граница обследованного участка - —

Исполнитель работ по проведению лесопатологического обследования:
 Емельянов А.А мастер ИП "Кузнецов АН"

подпись _____
 подпись

Дата составления документа: 17.11.2017

телефон: 89612596900

1. Визуальное лесопатологическое обследование.

Наземное

Дистанционное

1.1. На площади 6,0 га фактическая таксационная характеристика лесного насаждения соответствует (не соответствует) таксационному описанию. нужное подчеркнуть

Причины несоответствия _____

Список участков с выявленными несоответствиями приведен в приложении 1 к настоящему акту

1.2. Лесные насаждения с нарушенной и утраченной устойчивостью выявлены на площади _____ га

Участковое лесничество	Урочище (дача)	Площадь, га		Причина ослабления (гибели)
		с нарушенной устойчивостью	с утраченной устойчивостью	

Состояние обследованных лесных насаждений приведено в приложениях 1.1-1.4 к Акту в зависимости от метода проведения ЛПО.

1.3. В обследованных лесных участках прогнозируется:

Прогноз	Площадь, га
Ослабление лесных насаждений	
Усыхание лесных насаждений различной степени	
Развитие очагов вредных организмов	

1.4. Обнаружено загрязнение лесного участка отходами и выбросами:

промышленными
бытовыми

Вид загрязнения	Размеры загрязнения			Объем, кубм	Площадь загрязнения, га
	длина, м	ширина, м	высота, м		

ЗАКЛЮЧЕНИЕ

Оценка текущего санитарного и лесопатологического состояния лесных насаждений, назначенные профилактические мероприятия по защите лесов, агитационные мероприятия:

Средневзвешенная категория состояния насаждений на площади 6,0 га составляет 1,2 - насаждение устойчивое.


Размер текущего отпада не превышает двукратный размер естественного отпада.

Назначение санитарно-оздоровительных мероприятий не требуется.

Дата проведения обследований 07.11.2017

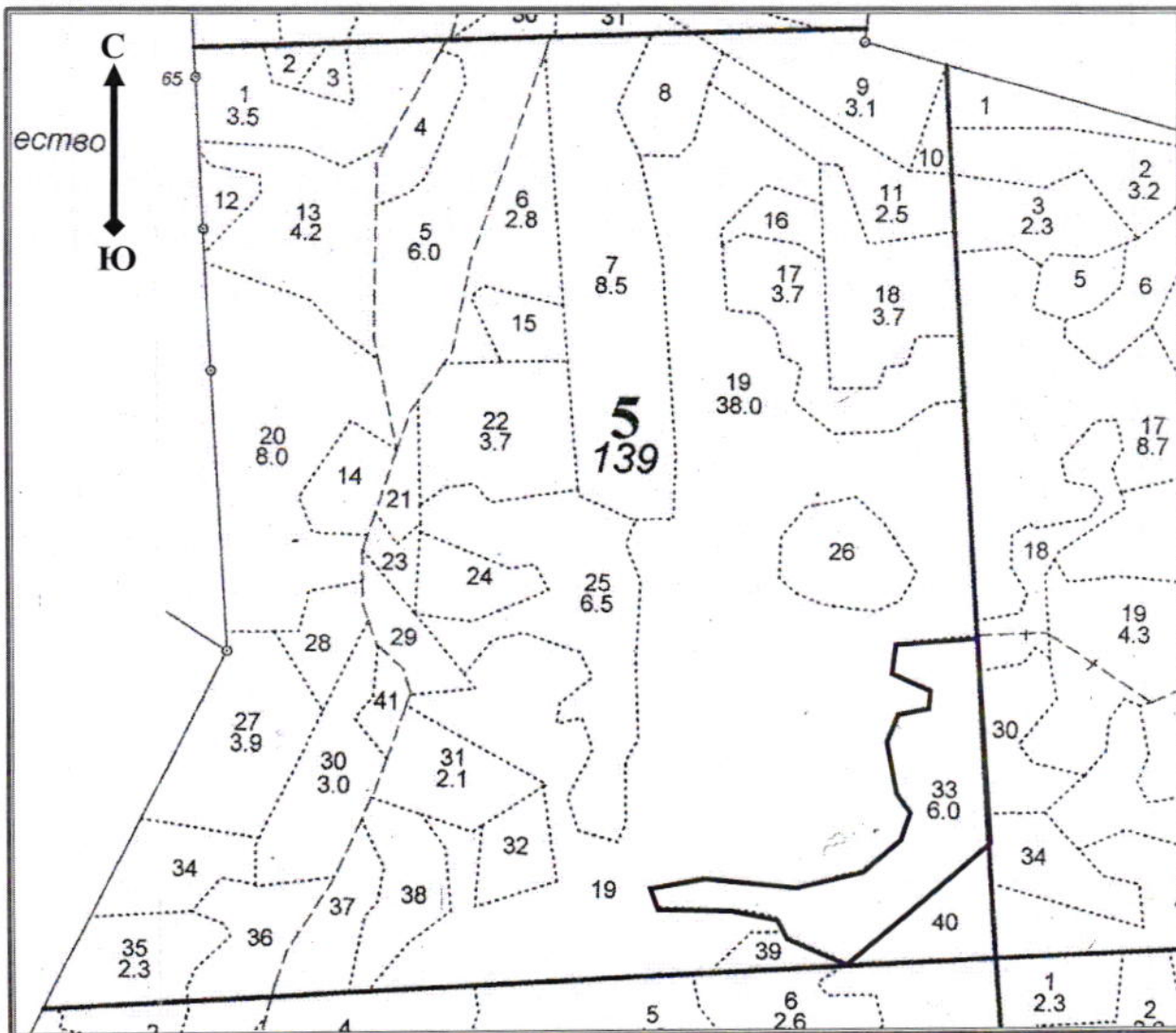
Исполнитель работ по проведению лесопатологического обследования:

Емельянов А.А мастер ИП "Кузнецов АН"


_____ подпись

Абрис участка

Масштаб 1:10 000

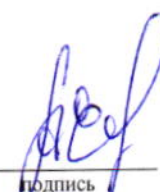


№ выдела	Ленты (круговой площадки) перечета				
	№ ленты (площадки)	Длина, м	Ширина, м	Радиус, м	Площадь, га
33					

№ точек	Координаты	Румбы линий	Длина, м

Условные обозначения: Круговые площадки постоянного радиуса - ○
 Граница обследованного участка - —

Исполнитель работ по проведению лесопатологического обследования:
 Емельянов А.А мастер ИП "Кузнецов АН"

подпись _____


Дата составления документа: 17.11.2017

телефон: 89612596900

1. Визуальное лесопатологическое обследование.

Наземное

Дистанционное

1.1. На площади 5,4 га фактическая таксационная характеристика лесного насаждения соответствует (не соответствует) таксационному описанию. нужное подчеркнуть

Причины несоответствия _____

Список участков с выявленными несоответствиями приведен в приложении 1 к настоящему акту

1.2. Лесные насаждения с нарушенной и утраченной устойчивостью выявлены на площади _____ га

Участковое лесничество	Урочище (дача)	Площадь, га		Причина ослабления (гибели)
		с нарушенной устойчивостью	с утраченной устойчивостью	

Состояние обследованных лесных насаждений приведено в приложениях 1.1-1.4 к Акту в зависимости от метода проведения ЛПО.

1.3. В обследованных лесных участках прогнозируется:

Прогноз	Площадь, га
Ослабление лесных насаждений	
Усыхание лесных насаждений различной степени	
Развитие очагов вредных организмов	

1.4. Обнаружено загрязнение лесного участка отходами и выбросами:

промышленными
бытовыми

Вид загрязнения	Размеры загрязнения			Объём, кубм	Площадь загрязнения, га
	длина, м	ширина, м	высота, м		

ЗАКЛЮЧЕНИЕ

Оценка текущего санитарного и лесопатологического состояния лесных насаждений, назначенные профилактические мероприятия по защите лесов, агитационные мероприятия:

Средневзвешенная категория состояния насаждений на площади 5,4 га составляет 1,1 - насаждение устойчивое.

Размер текущего отпада не превышает двукратный размер естественного отпада.

Назначение санитарно-оздоровительных мероприятий не требуется.

Дата проведения обследований 07.11.2017

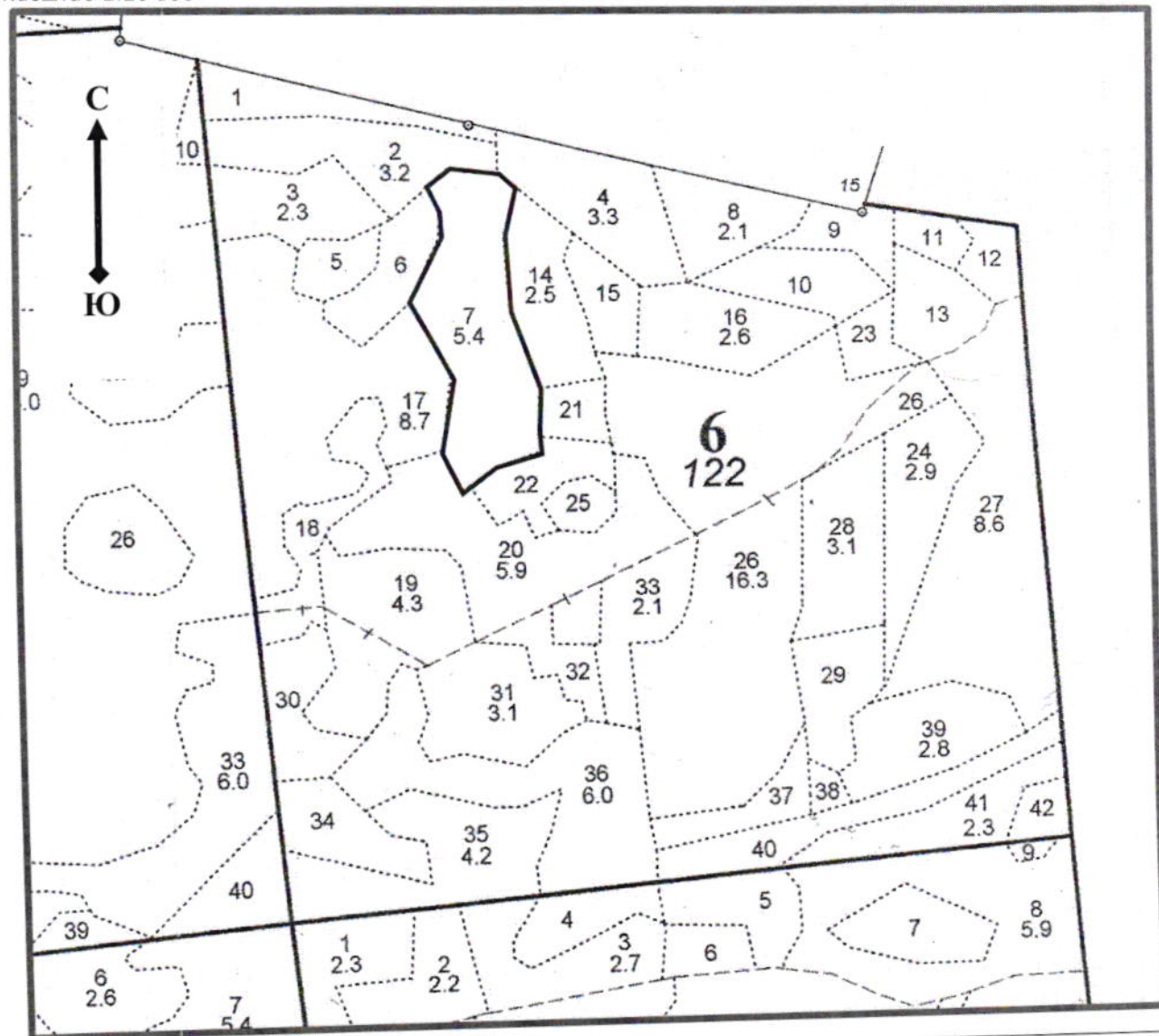
Исполнитель работ по проведению лесопатологического обследования:

Емельянов А.А мастер ИП "Кузнецов АН"


подпись

Абрис участка

Масштаб 1:10 000



№ выдела	Ленты (круговой площадки) перече́та				
	№ ленты (площадки)	Длина, м	Ширина, м	Радиус, м	Площадь, га
7					

№ точек	Координаты	Румбы линий	Длина, м

Условные обозначения:
 Круговые площадки постоянного радиуса - ○
 Граница обследованного участка - —

Исполнитель работ по проведению лесопатологического обследования:
 Емельянов А.А мастер ИП "Кузнецов АН"

подпись 
 подпись

Дата составления документа: 17.11.2012

телефон:

89612596900

1. Визуальное лесопатологическое обследование.

Наземное

Дистанционное

1.1. На площади 8,7 га фактическая таксационная характеристика лесного насаждения соответствует (не соответствует) таксационному описанию. нужное подчеркнуть

Причины несоответствия _____

Список участков с выявленными несоответствиями приведен в приложении 1 к настоящему акту

1.2. Лесные насаждения с нарушенной и утраченной устойчивостью выявлены на площади _____ га

Участковое лесничество	Урочище (дача)	Площадь, га		Причина ослабления (гибели)
		с нарушенной устойчивостью	с утраченной устойчивостью	

Состояние обследованных лесных насаждений приведено в приложениях 1.1-1.4 к Акту в зависимости от метода проведения ЛПО.

1.3. В обследованных лесных участках прогнозируется:

Прогноз	Площадь, га
Ослабление лесных насаждений	
Усыхание лесных насаждений различной степени	
Развитие очагов вредных организмов	

1.4. Обнаружено загрязнение лесного участка отходами и выбросами:

промышленными
бытовыми

Вид загрязнения	Размеры загрязнения			Объём, кубм	Площадь загрязнения, га
	длина, м	ширина, м	высота, м		

ЗАКЛЮЧЕНИЕ

Оценка текущего санитарного и лесопатологического состояния лесных насаждений, назначенные профилактические мероприятия по защите лесов, агитационные мероприятия:

Средневзвешенная категория состояния насаждений на площади 8,7 га составляет 1,1 - насаждение устойчивое.

Размер текущего отпада не превышает двукратный размер естественного отпада.

Назначение санитарно-оздоровительных мероприятий не требуется.

Дата проведения обследований 07.11.2017

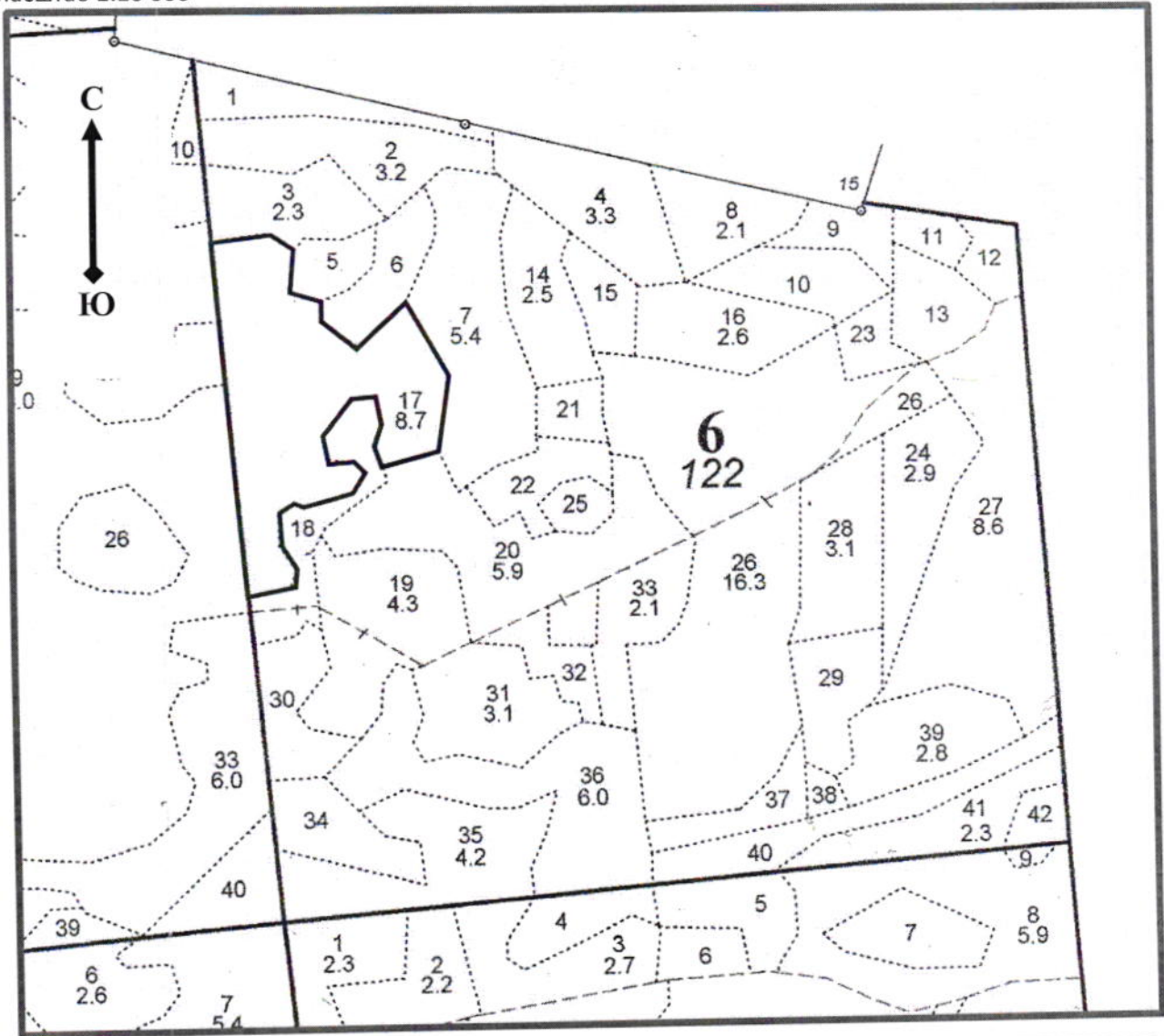
Исполнитель работ по проведению лесопатологического обследования:

Емельянов А.А мастер ИП "Кузнецов АН"


_____ Подпись

Абрис участка

Масштаб 1:10 000



№ выдела	Ленты (круговой площадки) перечета				
	№ ленты (площадки)	Длина, м	Ширина, м	Радиус, м	Площадь, га
17					

№ точек	Координаты	Румбы линий	Длина, м

Условные обозначения: Круговые площадки постоянного радиуса - ○
 Граница обследованного участка - —

Исполнитель работ по проведению лесопатологического обследования:
 Емельянов А.А мастер ИП "Кузнецов АН"

подпись

подпись

Дата составления документа: 17.11.2017

телефон:

89612596900

1. Визуальное лесопатологическое обследование.

Наземное

Дистанционное

1.1. На площади 4,3 га фактическая таксационная характеристика лесного насаждения соответствует (не соответствует) таксационному описанию. нужное подчеркнуть

Причины несоответствия _____

Список участков с выявленными несоответствиями приведен в приложении 1 к настоящему акту

1.2. Лесные насаждения с нарушенной и утраченной устойчивостью выявлены на площади _____ га

Участковое лесничество	Урочище (дача)	Площадь, га		Причина ослабления (гибели)
		с нарушенной устойчивостью	с утраченной устойчивостью	

Состояние обследованных лесных насаждений приведено в приложениях 1.1-1.4 к Акту в зависимости от метода проведения ЛПО.

1.3. В обследованных лесных участках прогнозируется:

Прогноз	Площадь, га
Ослабление лесных насаждений	
Усыхание лесных насаждений различной степени	
Развитие очагов вредных организмов	

1.4. Обнаружено загрязнение лесного участка отходами и выбросами:

промышленными
бытовыми

Вид загрязнения	Размеры загрязнения			Объем, кубм	Площадь загрязнения, га
	длина, м	ширина, м	высота, м		

ЗАКЛЮЧЕНИЕ

Оценка текущего санитарного и лесопатологического состояния лесных насаждений, назначенные профилактические мероприятия по защите лесов, агитационные мероприятия:

Средневзвешенная категория состояния насаждений на площади 4,3 га составляет 1,1 - насаждение устойчивое.

Размер текущего отпада не превышает двукратный размер естественного отпада.

Назначение санитарно-оздоровительных мероприятий не требуется.

Дата проведения обследований 07.11.2017

Исполнитель работ по проведению лесопатологического обследования:

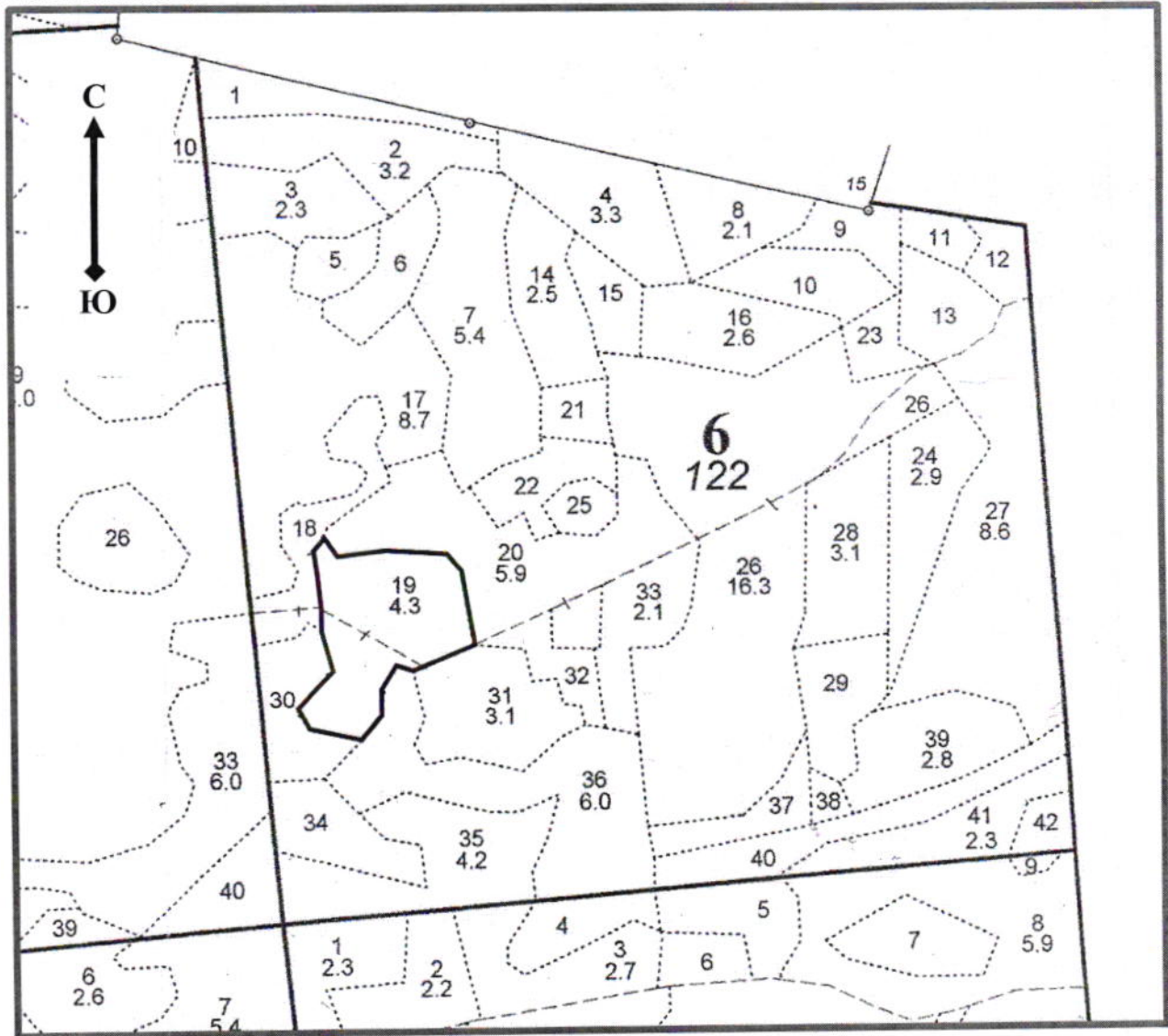
Емельянов А.А мастер ИП "Кузнецов АН"

подпись



Абрис участка

Масштаб 1:10 000



№ выдела	Ленты (круговой площадки) перечета				
	№ ленты (площадки)	Длина, м	Ширина, м	Радиус, м	Площадь, га
19					

№ точек	Координаты	Румбы линий	Длина, м

Условные обозначения: Круговые площадки постоянного радиуса - ○
 Граница обследованного участка - —

Исполнитель работ по проведению лесопатологического обследования:
 Емельянов А.А мастер ИП "Кузнецов АН"

подпись

Дата составления документа: 17.11.2017

телефон:

89612596900

Результаты проведения лесопатологического обследования лесных насаждений за октябрь 2017 г.

Субъект Российской Федерации: **Владимирская область** Лесничество (лесопарк) ГКУ ВО "Селивановское лесничество"
 Участковое лесничество: **Красногорбатское** Урочище (лесная дача)

№ квартала	№ выдела	Площадь выдела, га	Целевое назначение лесов	Категория защитности	№ лесопатологического выдела	Площадь лесопатол. выдела, га	Таксационная характеристика лесного насаждения								Число деревьев на пробе, шт.	Распределение деревьев по категориям состояния, % от запаса										Признаки повреждения деревьев(код)***	Доля поврежденных деревьев, %	Причина ослабления, повреждена.**	Подожки рубок, %	Назначенные мероприятия						
							состав	порода	возраст	средняя высота, м	средний диаметр, см	тип леса	полнота	бонитет		Запас, м ³ /га	без признаков ослабления	ослабленные	сильно ослабленные	усыхающие	свежий сухостой	старый сухостой	свежий бурелом	старый бурелом	свежий ветровал					старый ветровал	аварийные деревья	Вид	Площадь, га			
6	20	5,9	эксплуатационные			20	5,9	10	С	50	19	16	БР В2	0,8	1	260	17	18	19	20	21	22	23	24	25	26	27	28	29	30	31	32	33	34		
																	96,0				1,0	1,0	2,0					154	1,2							
Итого по насаждению:																		96,0			1,0	1,0	2,0													

Итого по насаждению:

Примечание – Показатели, не соответствующие таксационному описанию отмечаются «*»

Исполнитель работ по проведению лесопатологического обследования:

Емельянов А.А мастер ИП "Кузнецов АН"



Дата составления документа: 18.10.2017

телефон: 89612596900

1. Визуальное лесопатологическое обследование.

Наземное

Дистанционное

1.1. На площади 5,9 га фактическая таксационная характеристика лесного насаждения соответствует (не соответствует) таксационному описанию. нужно подчеркнуть

Причины несоответствия _____

Список участков с выявленными несоответствиями приведен в приложении 1 к настоящему акту

1.2. Лесные насаждения с нарушенной и утраченной устойчивостью выявлены на площади _____ га

Участковое лесничество	Урочище (дача)	Площадь, га		Причина ослабления (гибели)
		с нарушенной устойчивостью	с утраченной устойчивостью	

Состояние обследованных лесных насаждений приведено в приложениях 1.1-1.4 к Акту в зависимости от метода проведения ЛПО.

1.3. В обследованных лесных участках прогнозируется:

Прогноз	Площадь, га
Ослабление лесных насаждений	
Усыхание лесных насаждений различной степени	
Развитие очагов вредных организмов	

1.4. Обнаружено загрязнение лесного участка отходами и выбросами: промышленными
бытовыми

Вид загрязнения	Размеры загрязнения			Объем, кубм	Площадь загрязнения, га
	длина, м	ширина, м	высота, м		

ЗАКЛЮЧЕНИЕ

Оценка текущего санитарного и лесопатологического состояния лесных насаждений, назначенные профилактические мероприятия по защите лесов, агитационные мероприятия:

Средневзвешенная категория состояния насаждений на площади 5,9 га составляет 1,2 - насаждение устойчивое.

Размер текущего отпада не превышает двукратный размер естественного отпада.

Назначение санитарно-оздоровительных мероприятий не требуется.

Дата проведения обследований 09.11.2017

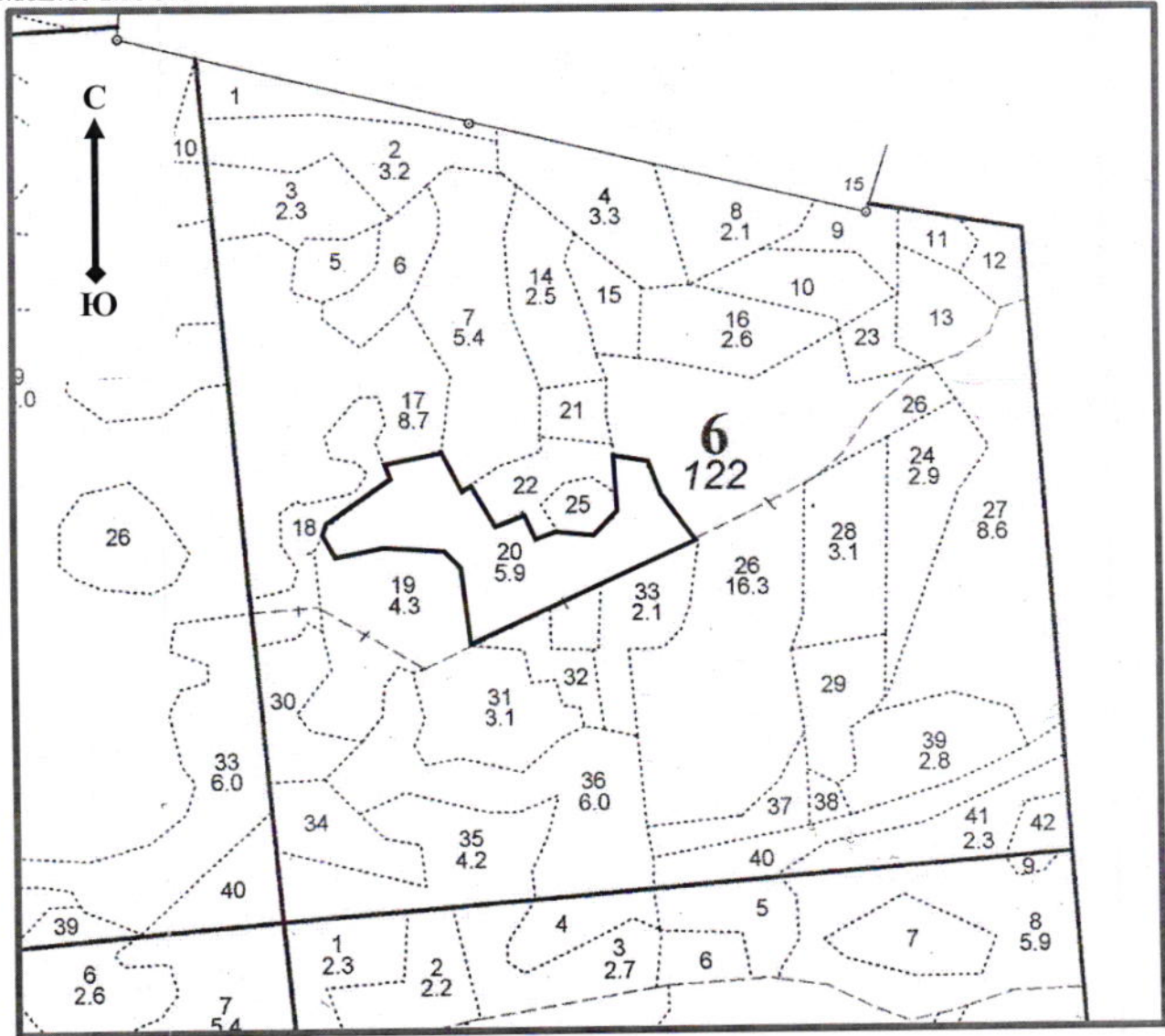
Исполнитель работ по проведению лесопатологического обследования:

Емельянов А.А мастер ИП "Кузнецов АН"


_____ подписи

Абрис участка

Масштаб 1:10 000



№ выдела	Ленты (круговой площадки) перечета				
	№ ленты (площадки)	Длина, м	Ширина, м	Радиус, м	Площадь, га
20					

№ точек	Координаты	Румбы линий	Длина, м

Условные обозначения: Круговые площадки постоянного радиуса - ○
 Граница обследованного участка - —

Исполнитель работ по проведению лесопатологического обследования:
 Емельянов А.А мастер ИП "Кузнецов АН"

подпись

Дата составления документа: 17.11.2017

телефон:

89612596900

1. Визуальное лесопатологическое обследование.

Наземное

Дистанционное

1.1. На площади 4,2 га фактическая таксационная характеристика лесного насаждения соответствует (не соответствует) таксационному описанию. нужное подчеркнуть

Причины несоответствия _____

Список участков с выявленными несоответствиями приведен в приложении 1 к настоящему акту

1.2. Лесные насаждения с нарушенной и утраченной устойчивостью выявлены на площади _____ га

Участковое лесничество	Урочище (дача)	Площадь, га		Причина ослабления (гибели)
		с нарушенной устойчивостью	с утраченной устойчивостью	

Состояние обследованных лесных насаждений приведено в приложениях 1.1-1.4 к Акту в зависимости от метода проведения ЛПО.

1.3. В обследованных лесных участках прогнозируется:

Прогноз	Площадь, га
Ослабление лесных насаждений	
Усыхание лесных насаждений различной степени	
Развитие очагов вредных организмов	

1.4. Обнаружено загрязнение лесного участка отходами и выбросами:

промышленными
бытовыми

Вид загрязнения	Размеры загрязнения			Объем, кубм	Площадь загрязнения, га
	длина, м	ширина, м	высота, м		

ЗАКЛЮЧЕНИЕ

Оценка текущего санитарного и лесопатологического состояния лесных насаждений, назначенные профилактические мероприятия по защите лесов, агитационные мероприятия:

Средневзвешенная категория состояния насаждений на площади 4,2 га составляет 1,1 - насаждение устойчивое.

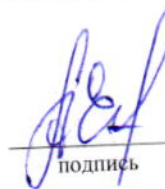
Размер текущего отпада не превышает двукратный размер естественного отпада.

Назначение санитарно-оздоровительных мероприятий не требуется.

Дата проведения обследований 07.11.2017

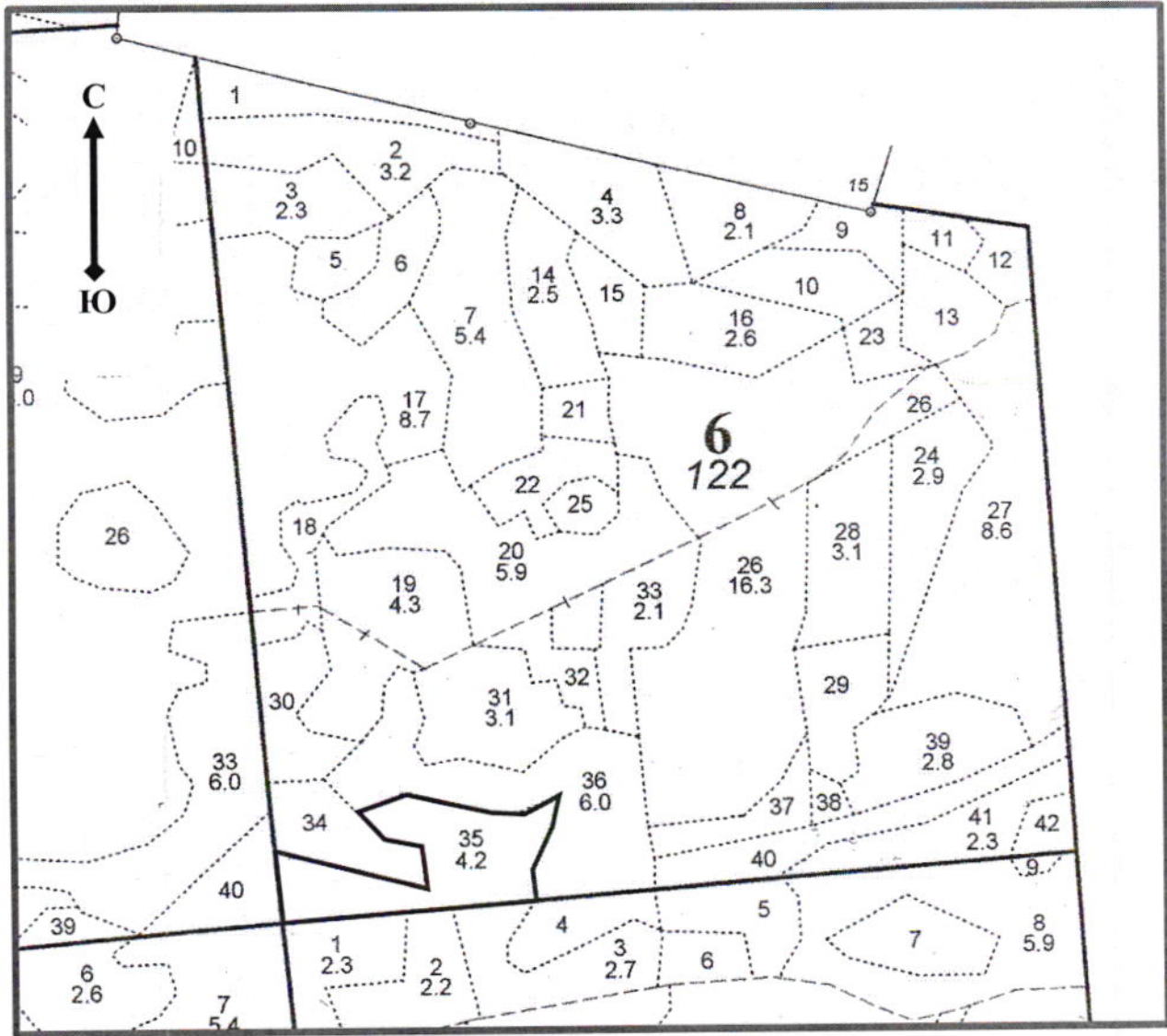
Исполнитель работ по проведению лесопатологического обследования:

Емельянов А.А мастер ИП "Кузнецов АН"


подпись

Абрис участка

Масштаб 1:10 000



№ выдела	Ленты (круговой площадки) перече́та				
	№ ленты (площадки)	Длина, м	Ширина, м	Радиус, м	Площадь, га
35					

№ точек	Координаты	Румбы линий	Длина, м

Условные обозначения: Круговые площадки постоянного радиуса - ○
 Граница обследованного участка - ———

Исполнитель работ по проведению лесопатологического обследования:
 Емельянов А.А мастер ИП "Кузнецов АН"

подпись

Дата составления документа: 17.11.2017

телефон:

89612596900

1. Визуальное лесопатологическое обследование.

Наземное

Дистанционное

1.1. На площади 6,0 га фактическая таксационная характеристика лесного насаждения соответствует (не соответствует) таксационному описанию. нужное подчеркнуть

Причины несоответствия _____

Список участков с выявленными несоответствиями приведен в приложении 1 к настоящему акту

1.2. Лесные насаждения с нарушенной и утраченной устойчивостью выявлены на площади _____ га

Участковое лесничество	Урочище (дача)	Площадь, га		Причина ослабления (гибели)
		с нарушенной устойчивостью	с утраченной устойчивостью	

Состояние обследованных лесных насаждений приведено в приложениях 1.1-1.4 к Акту в зависимости от метода проведения ЛПО.

1.3. В обследованных лесных участках прогнозируется:

Прогноз	Площадь, га
Ослабление лесных насаждений	
Усыхание лесных насаждений различной степени	
Развитие очагов вредных организмов	

1.4. Обнаружено загрязнение лесного участка отходами и выбросами:

промышленными
бытовыми

Вид загрязнения	Размеры загрязнения			Объем, кубм	Площадь загрязнения, га
	длина, м	ширина, м	высота, м		

ЗАКЛЮЧЕНИЕ

Оценка текущего санитарного и лесопатологического состояния лесных насаждений, назначенные профилактические мероприятия по защите лесов, агитационные мероприятия:

Средневзвешенная категория состояния насаждений на площади 6,0 га составляет 1,1 - насаждение устойчивое.

Размер текущего отпада не превышает двукратный размер естественного отпада.

Назначение санитарно-оздоровительных мероприятий не требуется.

Дата проведения обследований 07.11.2017

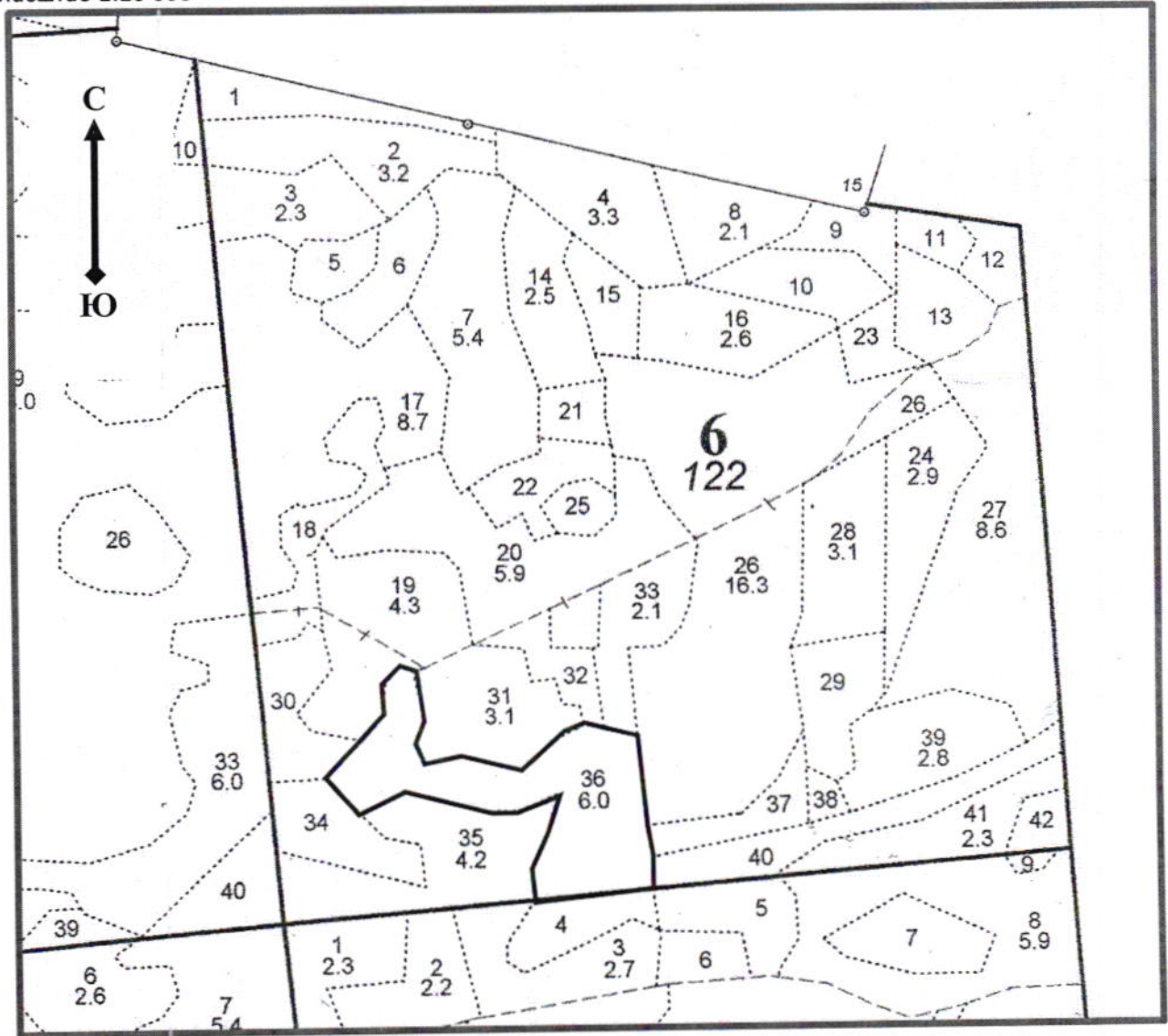
Исполнитель работ по проведению лесопатологического обследования:

Емельянов А.А мастер ИП "Кузнецов АН"


подпись

Абрис участка

Масштаб 1:10 000



№ выдела	Ленты (круговой площадки) перечета				Площадь, га
	№ ленты (площадки)	Длина, м	Ширина, м	Радиус, м	
36					

№ точек	Координаты	Румбы линий	Длина, м

Условные обозначения:
 Круговые площадки постоянного радиуса - ○
 Граница обследованного участка - —

Исполнитель работ по проведению лесопатологического обследования:
 Емельянов А.А мастер ИП "Кузнецов АН"

подпись

Дата составления документа: 17.11.2017

телефон:

89612596900

1. Визуальное лесопатологическое обследование.

Наземное

Дистанционное

1.1. На площади 7,3 га фактическая таксационная характеристика лесного насаждения соответствует (не соответствует) таксационному описанию. нужное подчеркнуть

Причины несоответствия _____

Список участков с выявленными несоответствиями приведен в приложении 1 к настоящему акту

1.2. Лесные насаждения с нарушенной и утраченной устойчивостью выявлены на площади _____ га

Участковое лесничество	Урочище (дача)	Площадь, га		Причина ослабления (гибели)
		с нарушенной устойчивостью	с утраченной устойчивостью	

Состояние обследованных лесных насаждений приведено в приложениях 1.1-1.4 к Акту в зависимости от метода проведения ЛПО.

1.3. В обследованных лесных участках прогнозируется:

Прогноз	Площадь, га
Ослабление лесных насаждений	
Усыхание лесных насаждений различной степени	
Развитие очагов вредных организмов	

1.4. Обнаружено загрязнение лесного участка отходами и выбросами:

промышленными
бытовыми

Вид загрязнения	Размеры загрязнения			Объем, кубм	Площадь загрязнения, га
	длина, м	ширина, м	высота, м		

ЗАКЛЮЧЕНИЕ

Оценка текущего санитарного и лесопатологического состояния лесных насаждений, назначенные профилактические мероприятия по защите лесов, агитационные мероприятия:

Средневзвешенная категория состояния насаждений на площади 7,3 га составляет 1,1 - насаждение устойчивое.

Размер текущего отпада не превышает двукратный размер естественного отпада.

Назначение санитарно-оздоровительных мероприятий не требуется.

Дата проведения обследований 07.11.2017

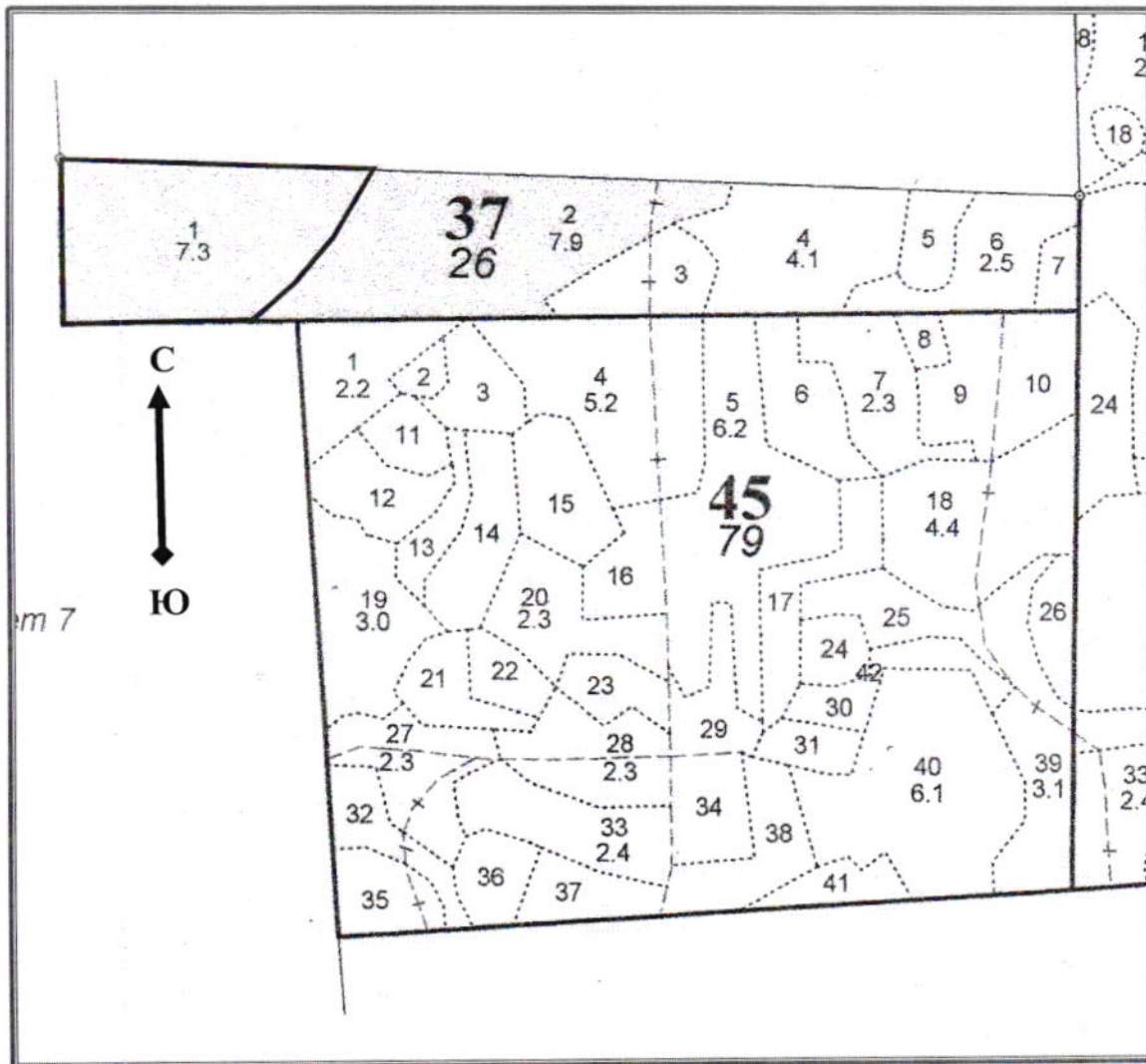
Исполнитель работ по проведению лесопатологического обследования:

Емельянов А.А мастер ИП "Кузнецов АН"


подпись

Абрис участка

Масштаб 1:10 000




№ выдела	Ленты (круговой площадки) перечета				
	№ ленты (площадки)	Длина, м	Ширина, м	Радиус, м	Площадь, га
1					

№ точек	Координаты	Румбы линий	Длина, м

Условные обозначения: Круговые площадки постоянного радиуса - ○
 Граница обследованного участка - —

Исполнитель работ по проведению лесопатологического обследования:
 Емельянов А.А мастер ИП "Кузнецов АН"

ПОДПИСЬ 
 ПОДПИСЬ

Дата составления документа: 17.11.2017

телефон: 89612596900

1. Визуальное лесопатологическое обследование.

Наземное

Дистанционное

1.1. На площади 7,9 га фактическая таксационная характеристика лесного насаждения соответствует (не соответствует) таксационному описанию. нужное подчеркнуть

Причины несоответствия _____

Список участков с выявленными несоответствиями приведен в приложении 1 к настоящему акту

1.2. Лесные насаждения с нарушенной и утраченной устойчивостью выявлены на площади _____ га

Участковое лесничество	Урочище (дача)	Площадь, га		Причина ослабления (гибели)
		с нарушенной устойчивостью	с утраченной устойчивостью	

Состояние обследованных лесных насаждений приведено в приложениях 1.1-1.4 к Акту в зависимости от метода проведения ЛПО.

1.3. В обследованных лесных участках прогнозируется:

Прогноз	Площадь, га
Ослабление лесных насаждений	
Усыхание лесных насаждений различной степени	
Развитие очагов вредных организмов	

1.4. Обнаружено загрязнение лесного участка отходами и выбросами:

промышленными
бытовыми

Вид загрязнения	Размеры загрязнения			Объем, кубм	Площадь загрязнения, га
	длина, м	ширина, м	высота, м		

ЗАКЛЮЧЕНИЕ

Оценка текущего санитарного и лесопатологического состояния лесных насаждений, назначенные профилактические мероприятия по защите лесов, агитационные мероприятия:

Средневзвешенная категория состояния насаждений на площади 7,9 га составляет 1,1 - насаждение устойчивое.

Размер текущего отпада не превышает двукратный размер естественного отпада.

Назначение санитарно-оздоровительных мероприятий не требуется.

Дата проведения обследований 07.11.2017

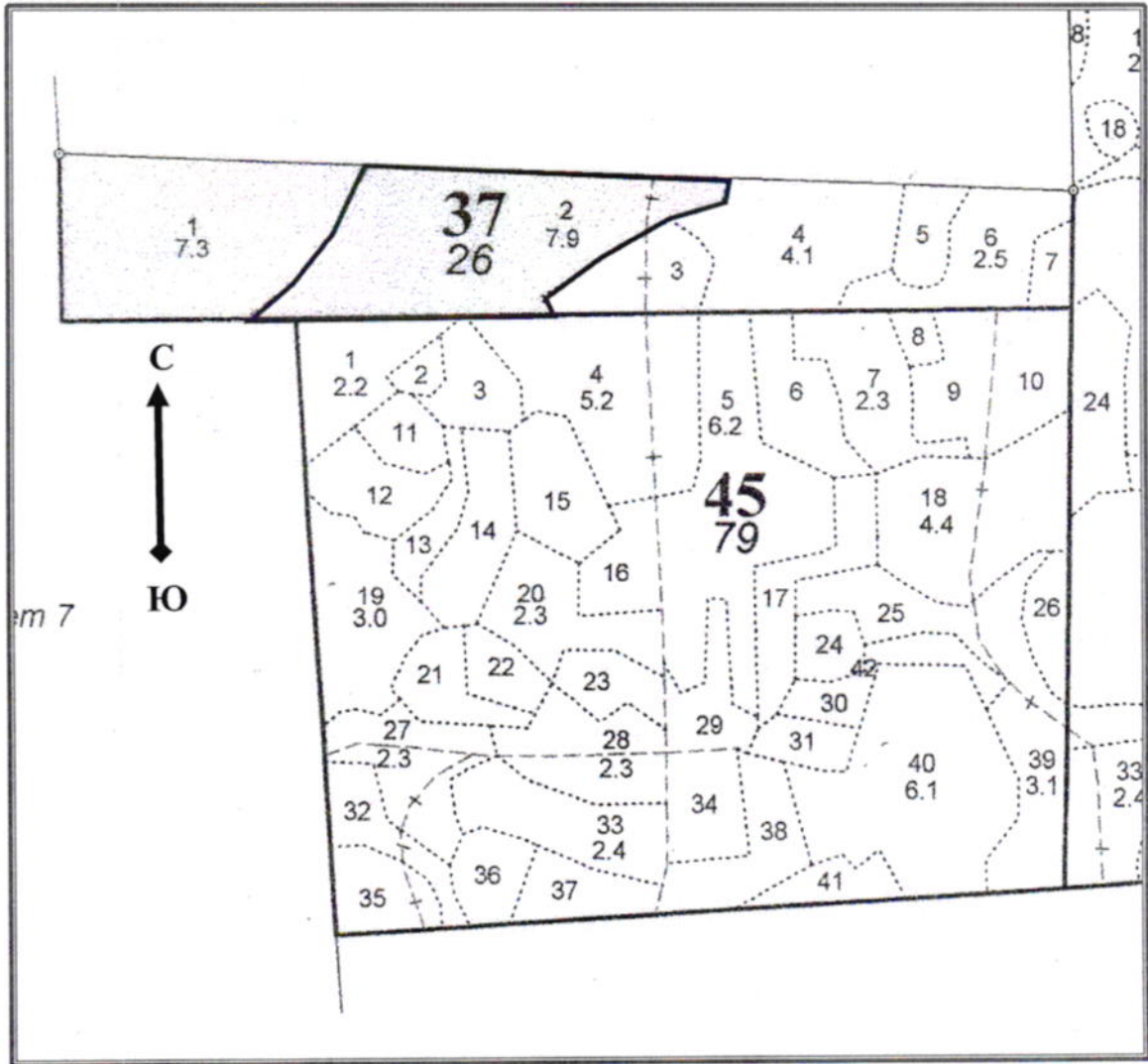
Исполнитель работ по проведению лесопатологического обследования:

Емельянов А.А мастер ИП "Кузнецов АН"


подпись

Абрис участка

Масштаб 1:10 000




№ выдела	Ленты (круговой площадки) перечета				
	№ ленты (площадки)	Длина, м	Ширина, м	Радиус, м	Площадь, га
2					

№ точек	Координаты	Румбы линий	Длина, м

Условные обозначения: Круговые площадки постоянного радиуса - ○
 Граница обследованного участка - ———

Исполнитель работ по проведению лесопатологического обследования:
 Емельянов А.А мастер ИП "Кузнецов АН"

подпись 
 подпись

Дата составления документа: 17.11.2017

телефон: 89612596900

1. Визуальное лесопатологическое обследование.

Наземное

Дистанционное

1.1. На площади 9,0 га фактическая таксационная характеристика лесного насаждения соответствует (не соответствует) таксационному описанию. нужное подчеркнуть

Причины несоответствия _____

Список участков с выявленными несоответствиями приведен в приложении 1 к настоящему акту

1.2. Лесные насаждения с нарушенной и утраченной устойчивостью выявлены на площади _____ га

Участковое лесничество	Урочище (дача)	Площадь, га		Причина ослабления (гибели)
		с нарушенной устойчивостью	с утраченной устойчивостью	

Состояние обследованных лесных насаждений приведено в приложениях 1.1-1.4 к Акту в зависимости от метода проведения ЛПО.

1.3. В обследованных лесных участках прогнозируется:

Прогноз	Площадь, га
Ослабление лесных насаждений	
Усыхание лесных насаждений различной степени	
Развитие очагов вредных организмов	

1.4. Обнаружено загрязнение лесного участка отходами и выбросами: промышленными
бытовыми

Вид загрязнения	Размеры загрязнения			Объем, кубм	Площадь загрязнения, га
	длина, м	ширина, м	высота, м		

ЗАКЛЮЧЕНИЕ

Оценка текущего санитарного и лесопатологического состояния лесных насаждений, назначенные профилактические мероприятия по защите лесов, агитационные мероприятия:

Средневзвешенная категория состояния насаждений на площади 9,0 га составляет 1,1 - насаждение устойчивое.

Размер текущего отпада не превышает двукратный размер естественного отпада.

Назначение санитарно-оздоровительных мероприятий не требуется.

Дата проведения обследований 07.11.2017

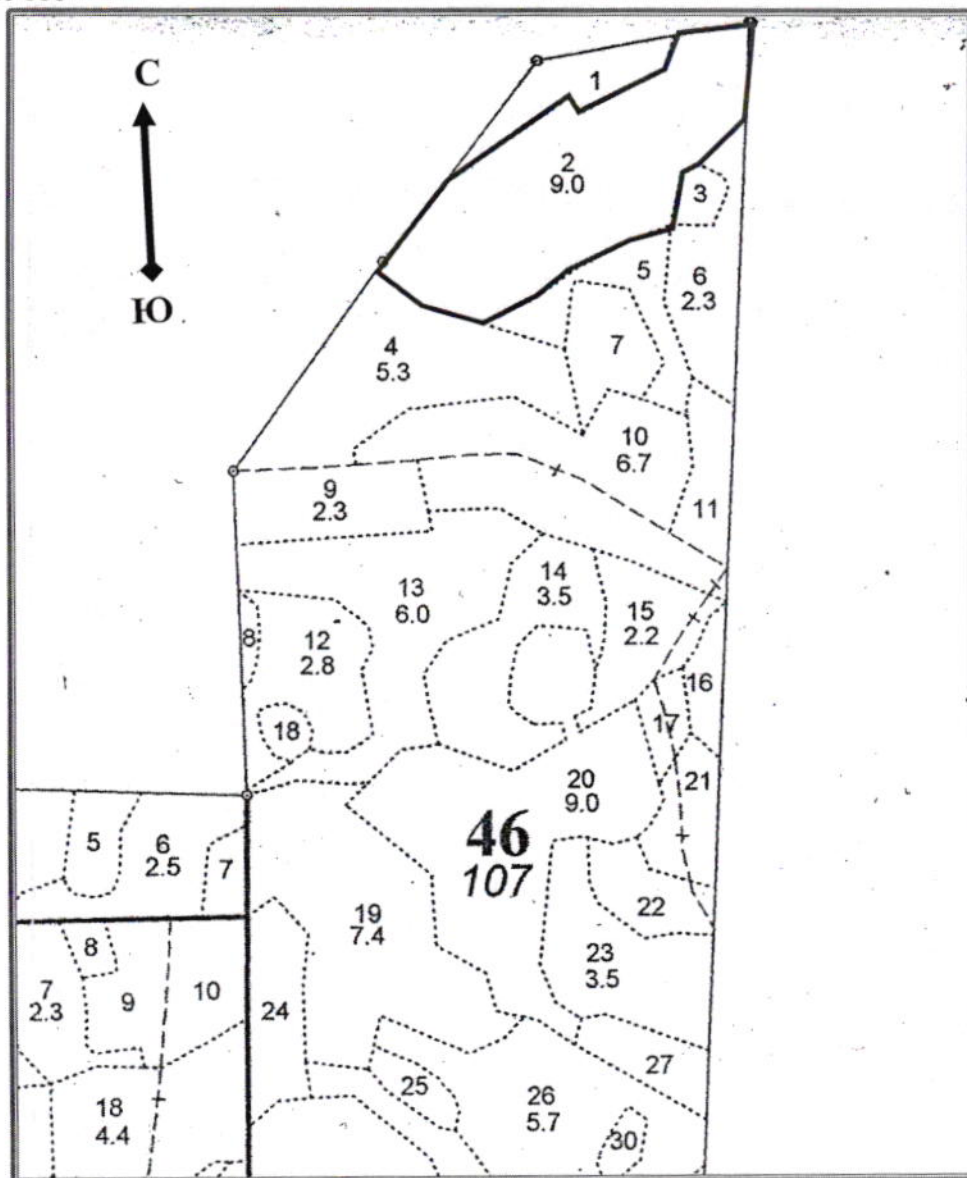
Исполнитель работ по проведению лесопатологического обследования:

Емельянов А.А мастер ИП "Кузнецов АН"


подпись

Абрис участка

Масштаб 1:10 000

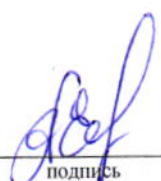


№ выдела	Ленты (круговой площадки) перечета				
	№ ленты (площадки)	Длина, м	Ширина, м	Радиус, м	Площадь, га
2					

№ точек	Координаты	Румбы линий	Длина, м

Условные обозначения: Круговые площадки постоянного радиуса - ○
 Граница обследованного участка - —

Исполнитель работ по проведению лесопатологического обследования:
 Емельянов А.А мастер ИП "Кузнецов АН"

подпись _____

 подпись

Дата составления документа: 17.11.2017

телефон: 89612596900

1. Визуальное лесопатологическое обследование.

Наземное

Дистанционное

1.1. На площади 5,3 га фактическая таксационная характеристика лесного насаждения соответствует (не соответствует) таксационному описанию. нужно подчеркнуть

Причины несоответствия _____

Список участков с выявленными несоответствиями приведен в приложении 1 к настоящему акту

1.2. Лесные насаждения с нарушенной и утраченной устойчивостью выявлены на площади _____ га

Участковое лесничество	Урочище (дача)	Площадь, га		Причина ослабления (гибели)
		с нарушенной устойчивостью	с утраченной устойчивостью	

Состояние обследованных лесных насаждений приведено в приложениях 1.1-1.4 к Акту в зависимости от метода проведения ЛПО.

1.3. В обследованных лесных участках прогнозируется:

Прогноз	Площадь, га
Ослабление лесных насаждений	
Усыхание лесных насаждений различной степени	
Развитие очагов вредных организмов	

1.4. Обнаружено загрязнение лесного участка отходами и выбросами: промышленными
бытовыми

Вид загрязнения	Размеры загрязнения			Объем, кубм	Площадь загрязнения, га
	длина, м	ширина, м	высота, м		

ЗАКЛЮЧЕНИЕ

Оценка текущего санитарного и лесопатологического состояния лесных насаждений, назначенные профилактические мероприятия по защите лесов, агитационные мероприятия:

Средневзвешенная категория состояния насаждений на площади 5,3 га составляет 1,0 - насаждение устойчивое.

Размер текущего отпада не превышает двукратный размер естественного отпада.

Назначение санитарно-оздоровительных мероприятий не требуется.

Дата проведения обследований 07.11.2017

Исполнитель работ по проведению лесопатологического обследования:

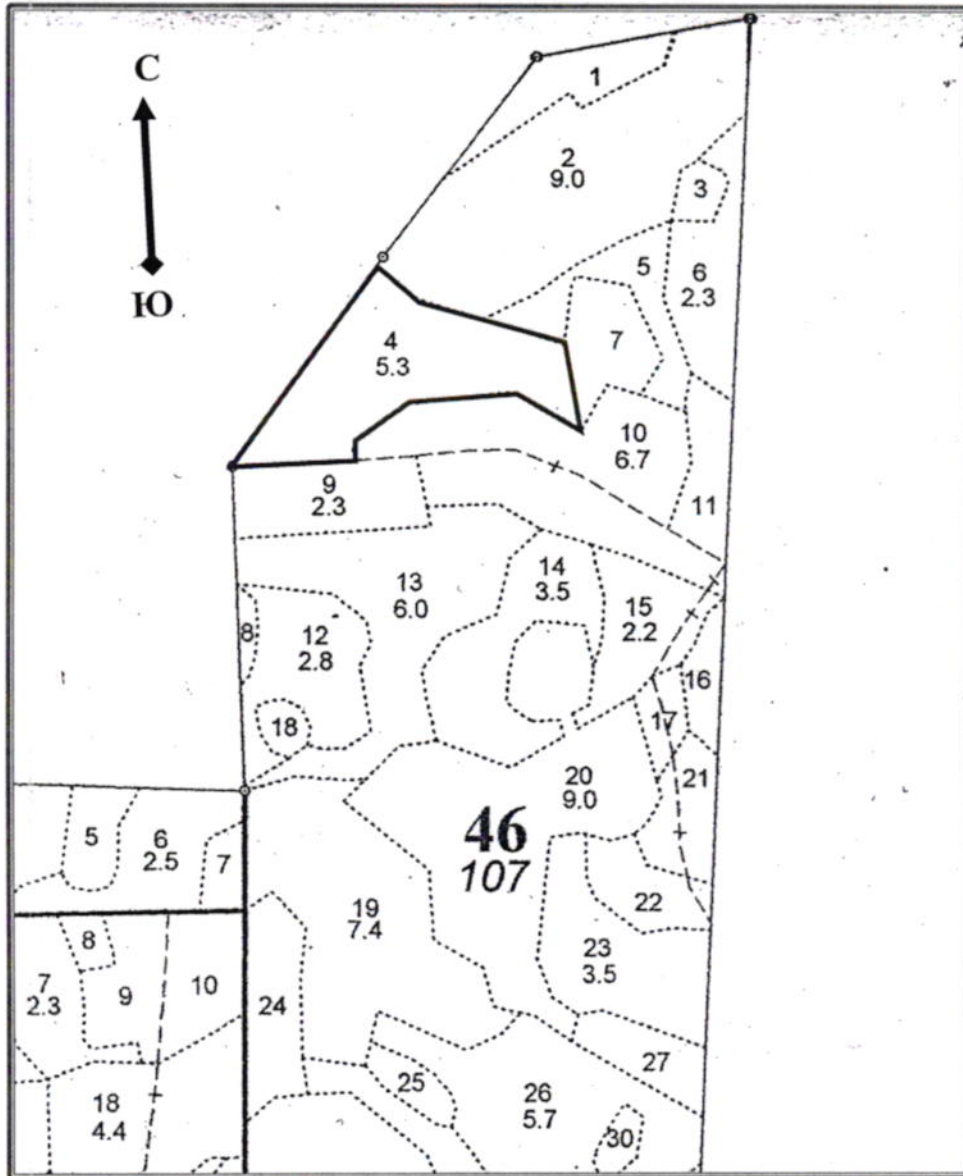
Емельянов А.А мастер ИП "Кузнецов АН"



подпись

Абрис участка

Масштаб 1:10 000




№ выдела	Ленты (круговой площадки) перечета				
	№ ленты (площадки)	Длина, м	Ширина, м	Радиус, м	Площадь, га
4					

№ точек	Координаты	Румбы линий	Длина, м

Условные обозначения: Круговые площадки постоянного радиуса - ○
 Граница обследованного участка - —

Исполнитель работ по проведению лесопатологического обследования:
 Емельянов А.А мастер ИП "Кузнецов АН"

подпись _____

 подпись

Дата составления документа: 17.11.2017

телефон:

89612596900

1. Визуальное лесопатологическое обследование.

Наземное

Дистанционное

1.1. На площади 6,7 га фактическая таксационная характеристика лесного насаждения соответствует (не соответствует) таксационному описанию. нужное подчеркнуть

Причины несоответствия _____

Список участков с выявленными несоответствиями приведен в приложении 1 к настоящему акту

1.2. Лесные насаждения с нарушенной и утраченной устойчивостью выявлены на площади _____ га

Участковое лесничество	Урочище (дача)	Площадь, га		Причина ослабления (гибели)
		с нарушенной устойчивостью	с утраченной устойчивостью	

Состояние обследованных лесных насаждений приведено в приложениях 1.1-1.4 к Акту в зависимости от метода проведения ЛПО.

1.3. В обследованных лесных участках прогнозируется:

Прогноз	Площадь, га
Ослабление лесных насаждений	
Усыхание лесных насаждений различной степени	
Развитие очагов вредных организмов	

1.4. Обнаружено загрязнение лесного участка отходами и выбросами:

промышленными
бытовыми

Вид загрязнения	Размеры загрязнения			Объем, кубм	Площадь загрязнения, га
	длина, м	ширина, м	высота, м		

ЗАКЛЮЧЕНИЕ

Оценка текущего санитарного и лесопатологического состояния лесных насаждений, назначенные профилактические мероприятия по защите лесов, агитационные мероприятия:

Средневзвешенная категория состояния насаждений на площади 6,7 га составляет 1,1 - насаждение устойчивое.


Размер текущего отпада не превышает двукратный размер естественного отпада.

Назначение санитарно-оздоровительных мероприятий не требуется.

Дата проведения обследований 07.11.2017

Исполнитель работ по проведению лесопатологического обследования:

Емельянов А.А мастер ИП "Кузнецов АН"


подпись

Результаты проведения лесопатологического обследования лесных насаждений за октябрь 2017 г.

Субъект Российской Федерации: Владимирская область
Лесничество (лесопарк): ГКУ ВО "Селивановское лесничество"
Участковое лесничество: Красногорбатовское
Урочище (лесная дача):

1	2	3	4	5	6	7	Таксационная характеристика лесного насаждения								17	Распределение деревьев по категориям состояния, % от запаса											29	30	31	32	Назначенные мероприятия																				
							8	9	10	11	12	13	14	15		16	18	19	20	21	22	23	24	25	26	27					28	33	34																		
Номер квартала	Номер выдела	Площадь выдела, га	Целевое назначение лесов	Категория зашитности	Номер лесопатологического выдела	Площадь лесопатол. выдела, га	состав	порода	возраст	средняя высота, м	средний диаметр, см	тип леса	полнота	бонитет	Запас, м ³ /га	Число деревьев на проб, шт.	без признаков ослабления	ослабленные	сильно ослабленные	уыхающие	свежий сухостой	старый сухостой	свежий бурелом	старый бурелом	свежий ветровал	старый ветровал	аварийные деревья	Признаки повреждения деревьев(кол)***	Доля поврежденных деревьев, %	Причина ослабления, повреждена,**	Подлежит рубке,%	Вид	Площадь, га																		
46	31	8,0	эксплуатационные		31	8,0	10 С	60	22	24	ОРР В2	0,8	1	280		96,0	1,0	2,0	1,0	1,0	2,0	1,0						154	1,2																						
Итого по насаждению:																	96,0																																		

Примечание – Показатели, не соответствующие таксационному описанию отмечаются «*»

Исполнитель работ по проведению лесопатологического обследования:

Емельянов А.А. мастер ИП "Кузнецов АН"

Дата составления документа: 17.11.2017

телефон: 89612596900

Подпись



1. Визуальное лесопатологическое обследование.

Наземное

Дистанционное

1.1. На площади 8,0 га фактическая таксационная характеристика лесного насаждения соответствует (не соответствует) таксационному описанию. нужное подчеркнуть

Причины несоответствия _____

Список участков с выявленными несоответствиями приведен в приложении 1 к настоящему акту

1.2. Лесные насаждения с нарушенной и утраченной устойчивостью выявлены на площади _____ га

Участковое лесничество	Урочище (дача)	Площадь, га		Причина ослабления (гибели)
		с нарушенной устойчивостью	с утраченной устойчивостью	

Состояние обследованных лесных насаждений приведено в приложениях 1.1-1.4 к Акту в зависимости от метода проведения ЛПО.

1.3. В обследованных лесных участках прогнозируется:

Прогноз	Площадь, га
Ослабление лесных насаждений	
Усыхание лесных насаждений различной степени	
Развитие очагов вредных организмов	

1.4. Обнаружено загрязнение лесного участка отходами и выбросами:

промышленными
бытовыми

Вид загрязнения	Размеры загрязнения			Объем, кубм	Площадь загрязнения, га
	длина, м	ширина, м	высота, м		

ЗАКЛЮЧЕНИЕ

Оценка текущего санитарного и лесопатологического состояния лесных насаждений, назначенные профилактические мероприятия по защите лесов, агитационные мероприятия:

Средневзвешенная категория состояния насаждений на площади 8,0 га составляет 1,2 - насаждение устойчивое.


Размер текущего отпада не превышает двукратный размер естественного отпада.

Назначение санитарно-оздоровительных мероприятий не требуется.

Дата проведения обследований 07.11.2017

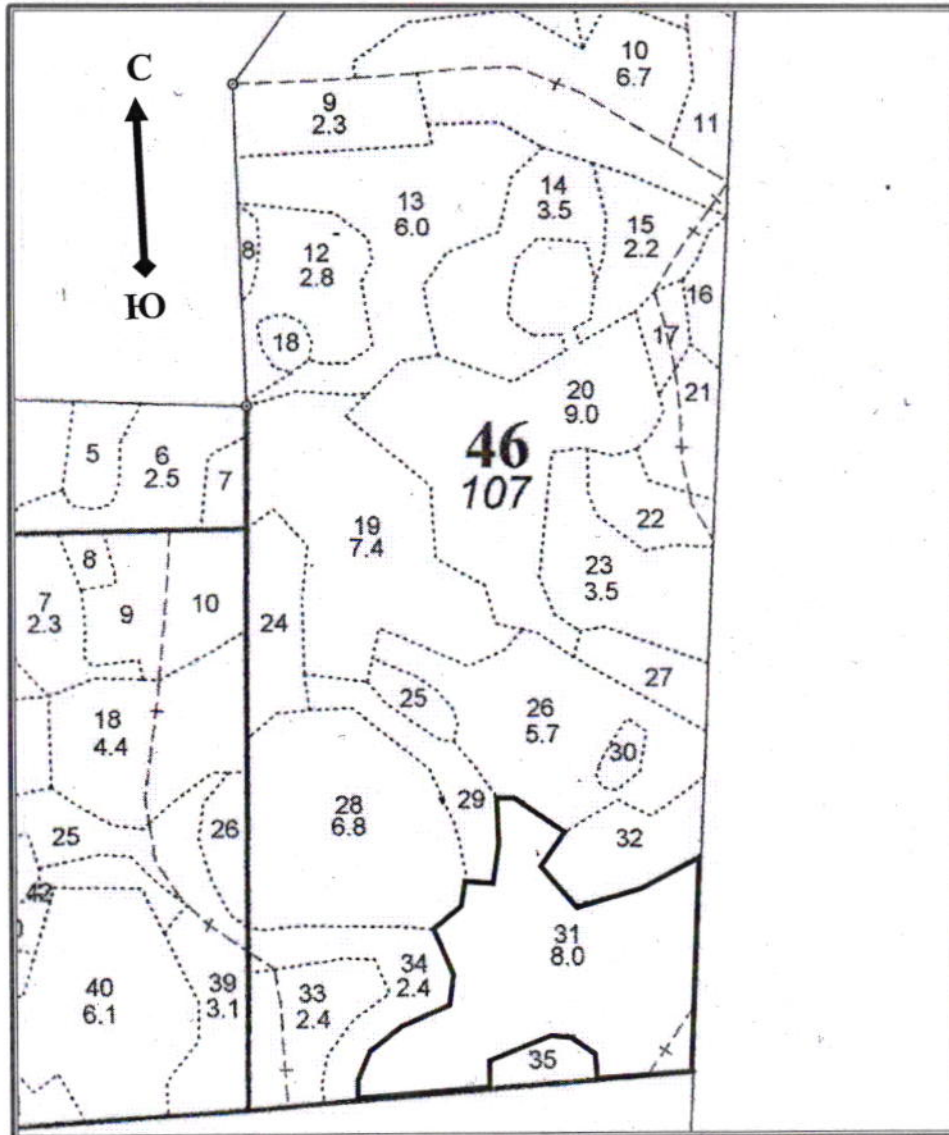
Исполнитель работ по проведению лесопатологического обследования:

Емельянов А.А мастер ИП "Кузнецов АН"


_____ подпись

Абрис участка

Масштаб 1:10 000

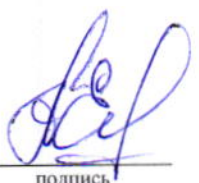


№ выдела	Ленты (круговой площадки) перечета				
	№ ленты (площадки)	Длина, м	Ширина, м	Радиус, м	Площадь, га
31					

№ точек	Координаты	Румбы линий	Длина, м

Условные обозначения: Круговые площадки постоянного радиуса - ○
 Граница обследованного участка - ———

Исполнитель работ по проведению лесопатологического обследования:
 Емельянов А.А мастер ИП "Кузнецов АН"

подпись 
 подпись

Дата составления документа: 17.11.2017

телефон: 89612596900

УТВЕРЖДАЮ:

Должность Заместитель Директора департамента
лесного хозяйства
администрации Владимирской области

Ф.И.О. С.В.Артемьева

Дата _____

АКТ ЛЕСОПАТОЛОГИЧЕСКОГО ОБСЛЕДОВАНИЯ № _____

лесных насаждений ГКУ ВО "Селивановское лесничество" (лесничество, лесопарк)
Владимирская область (Субъект Российской Федерации)

Способ лесопатологического обследования:

1. Визуальный
2. Инструментальный

Место проведения:

Участковое лесничество	Урочище	Квартал	Выдел	Площадь, га
1	2	3	4	5
Селивановское		29	11	24,0
Селивановское		29	19	7,5
Селивановское		29	20	11,8

Лесопатологическое обследование проведено на общей площади: 43,3 га

1. Визуальное лесопатологическое обследование.

Наземное

Дистанционное

1.1. На площади 24,0 га фактическая таксационная характеристика лесного насаждения соответствует (не соответствует) таксационному описанию. (нужное подчеркнуть)

Причины несоответствия _____

Список участков с выявленными несоответствиями приведен в приложении 1 к настоящему акту

1.2. Лесные насаждения с нарушенной и утраченной устойчивостью выявлены на площади _____ га

Участковое лесничество	Урочище (дача)	Площадь, га		Причина ослабления (гибели)
		с нарушенной устойчивостью	с утраченной устойчивостью	

Состояние обследованных лесных насаждений приведено в приложениях 1.1-1.4 к Акту в зависимости от метода проведения ЛПО.

1.3. В обследованных лесных участках прогнозируется:

Прогноз	Площадь, га
Ослабление лесных насаждений	
Усыхание лесных насаждений различной степени	
Развитие очагов вредных организмов	

1.4. Обнаружено загрязнение лесного участка отходами и выбросами: промышленными
бытовыми

Вид загрязнения	Размеры загрязнения			Объём, кубм	Площадь загрязнения, га
	длина, м	ширина, м	высота, м		

ЗАКЛЮЧЕНИЕ


Оценка текущего санитарного и лесопатологического состояния лесных насаждений, назначенные профилактические мероприятия по защите лесов, агитационные мероприятия:

Средневзвешенная категория состояния насаждений на площади 24,0 га составляет 1,1 - насаждение устойчивое.
 Размер текущего отпада не превышает двукратный размер естественного отпада.
 Назначение санитарно-оздоровительных мероприятий не требуется.

Дата проведения обследований 07.11.2017

Исполнитель работ по проведению лесопатологического обследования:

Емельянов А.А мастер ИП "Кузнецов АН"


_____ подпись

1. Визуальное лесопатологическое обследование.

Наземное

Дистанционное

1.1. На площади 7,5 га фактическая таксационная характеристика лесного насаждения соответствует (не соответствует) таксационному описанию. нужное подчеркнуть

Причины несоответствия _____

Список участков с выявленными несоответствиями приведен в приложении 1 к настоящему акту

1.2. Лесные насаждения с нарушенной и утраченной устойчивостью выявлены на площади _____ га

Участковое лесничество	Урочище (дача)	Площадь, га		Причина ослабления (гибели)
		с нарушенной устойчивостью	с утраченной устойчивостью	

Состояние обследованных лесных насаждений приведено в приложениях 1.1-1.4 к Акту в зависимости от метода проведения ЛПО.

1.3. В обследованных лесных участках прогнозируется:

Прогноз	Площадь, га
Ослабление лесных насаждений	
Усыхание лесных насаждений различной степени	
Развитие очагов вредных организмов	

1.4. Обнаружено загрязнение лесного участка отходами и выбросами:

промышленными
бытовыми

Вид загрязнения	Размеры загрязнения			Объем, кубм	Площадь загрязнения, га
	длина, м	ширина, м	высота, м		

ЗАКЛЮЧЕНИЕ

Оценка текущего санитарного и лесопатологического состояния лесных насаждений, назначенные профилактические мероприятия по защите лесов, агитационные мероприятия:

Средневзвешенная категория состояния насаждений на площади 7,5 га составляет 1,1 - насаждение устойчивое.

Размер текущего отпада не превышает двукратный размер естественного отпада.

Назначение санитарно-оздоровительных мероприятий не требуется.

Дата проведения обследований 07.11.2017

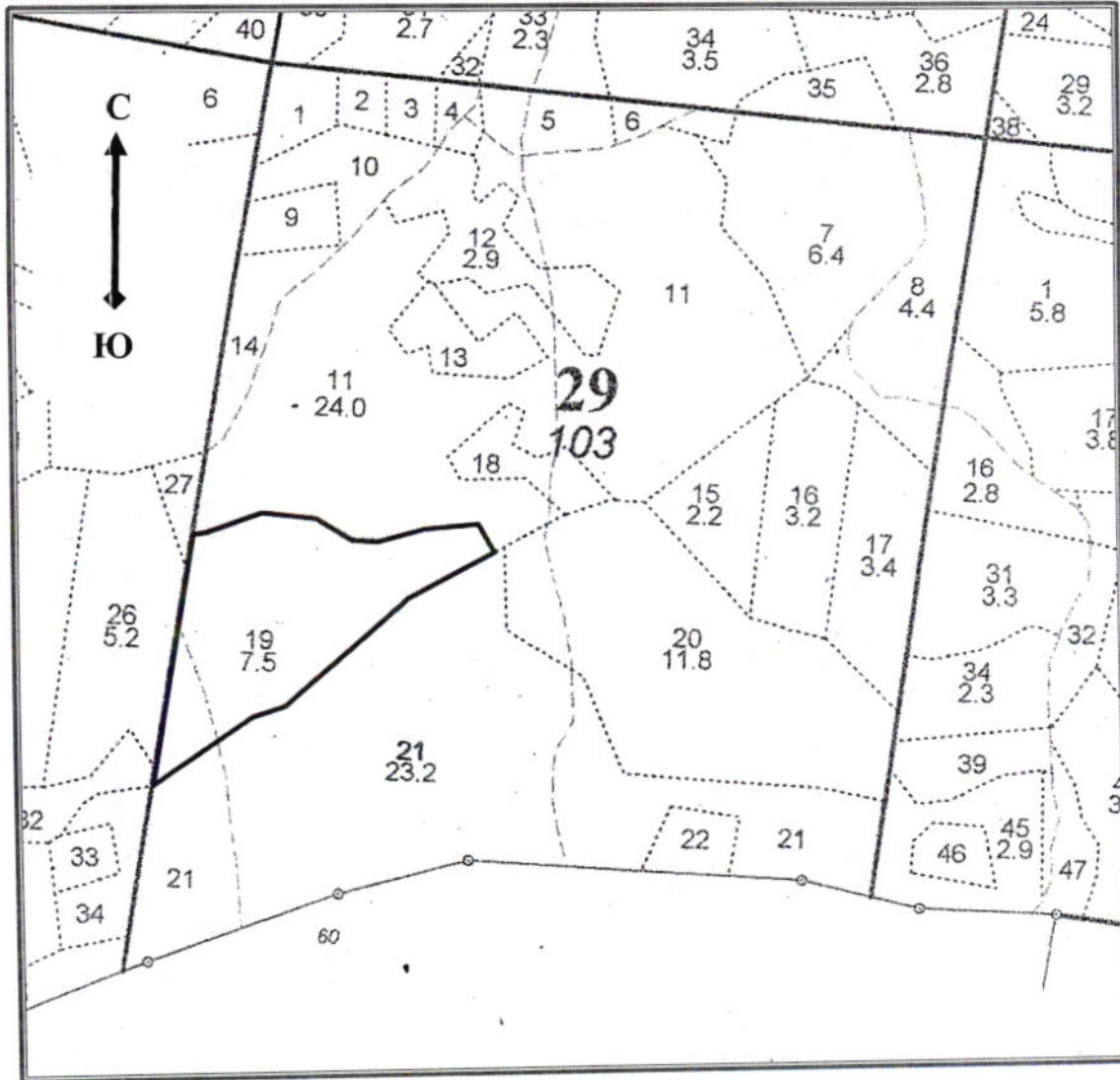
Исполнитель работ по проведению лесопатологического обследования:

Емельянов А.А мастер ИП "Кузнецов АН"


подпись

Абрис участка

Масштаб 1:10 000

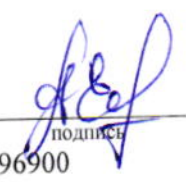


№ выдела	Ленты (круговой площадки) перечега				
	№ ленты (площадки)	Длина, м	Ширина, м	Радиус, м	Площадь, га
19					

№ точек	Координаты	Румбы линий	Длина, м

Условные обозначения: Круговые площадки постоянного радиуса - ○
 Граница обследованного участка - —

Исполнитель работ по проведению лесопатологического обследования:
 Емельянов А.А мастер ИП "Кузнецов АН"

подпись 
 подпись

Дата составления документа: 17.11.2017

телефон: 89612596900

1. Визуальное лесопатологическое обследование.

Наземное

Дистанционное

1.1. На площади 11,8 га фактическая таксационная характеристика лесного насаждения соответствует (не соответствует) таксационному описанию. нужное подчеркнуть

Причины несоответствия _____

Список участков с выявленными несоответствиями приведен в приложении 1 к настоящему акту

1.2. Лесные насаждения с нарушенной и утраченной устойчивостью выявлены на площади _____ га

Участковое лесничество	Урочище (дача)	Площадь, га		Причина ослабления (гибели)
		с нарушенной устойчивостью	с утраченной устойчивостью	

Состояние обследованных лесных насаждений приведено в приложениях 1.1-1.4 к Акту в зависимости от метода проведения ЛПО.

1.3. В обследованных лесных участках прогнозируется:

Прогноз	Площадь, га
Ослабление лесных насаждений	
Усыхание лесных насаждений различной степени	
Развитие очагов вредных организмов	

1.4. Обнаружено загрязнение лесного участка отходами и выбросами: промышленными
бытовыми

Вид загрязнения	Размеры загрязнения			Объём, кубм	Площадь загрязнения, га
	длина, м	ширина, м	высота, м		

ЗАКЛЮЧЕНИЕ

Оценка текущего санитарного и лесопатологического состояния лесных насаждений, назначенные профилактические мероприятия по защите лесов, агитационные мероприятия:

Средневзвешенная категория состояния насаждений на площади 11,8 га составляет 1,0 - насаждение устойчивое.


Размер текущего отпада не превышает двукратный размер естественного отпада.

Назначение санитарно-оздоровительных мероприятий не требуется.

Дата проведения обследований 07.11.2017

Исполнитель работ по проведению лесопатологического обследования:

Емельянов А.А мастер ИП "Кузнецов АН"


подпись

