

УТВЕРЖДАЮ:

Должность Заместитель директора департамента лесного
хозяйства администрации Владимирской области
 Ф.И.О. С.В. Артемьева
 Дата 29.11.17

Акт

лесопатологического обследования № 1870
 лесных насаждений ГКУ ВО "Андреевское лесничество" (лесничество, лесопарк)
Владимирская область (субъект Российской Федерации)

Способ лесопатологического обследования: 1. Визуальный V
 2. Инструментальный

Место проведения

Участковое лесничество	Урочище (дача)	Квартал (кварталы)	Выдел (Выделы)	Площадь, га
Андреевское		6	19	1,80

Лесопатологическое обследование проведено на площади 1,80 га

1. Визуальное лесопатологическое обследование - кв. 6 выд. 19

Площадь лесопатологического обследования - 1,8 га.

Наземное

Дистанционное

1.1. На площади 1,8 га фактическая таксационная характеристика лесного насаждения соответствует (не соответствует) таксационному описанию (нужное подчеркнуть).

Причины несоответствия: _____ -

Список участков с выявленными несоответствиями приведен в приложении 1 к настоящему Акту

1.2. Лесные насаждения с нарушенной или утраченной устойчивостью выявлены на площади _____ га:

Участковое лесничество	Урочище дача	Площадь, га		Причина ослабления (гибели)
		с нарушенной устойчивостью	с утраченной устойчивостью	
-	-	-	-	-
Итого	-	-	-	-

Состояние обследованных лесных насаждений приведено в приложениях 1.1-1.4 к Акту в зависимости от метода проведения ЛПО

1.3. В обследованных лесных участках прогнозируется:

Прогноз	Площадь, га
Ослабление лесных насаждений	-
Усыхание лесных насаждений	-
Развитие очагов вредных организмов	-

1.4. Обнаружено загрязнение лесного участка отходами и выбросами: промышленными
бытовыми

Вид загрязнения	Размеры загрязнения			Объем, кубм	площадь загрязнения, га
	длина, м	ширина, м	высота, м		
-	-	-	-	-	-

ЗАКЛЮЧЕНИЕ

Оценка текущего санитарного и лесопатологического состояния лесных насаждений, назначенные профилактические мероприятия по защите лесов, агитационные мероприятия: Лесоустройство 2014 г.

Средневзвешенная категория состояния насаждения на площади 1,8 га - 1,32.

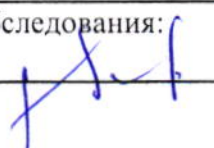
Состояние насаждения на данной площади - устойчивое (здоровое).

Санитарно-оздоровительные мероприятия не требуются.

На данном участке необходимо проведение профилактических биотехнических мероприятий:

- улучшение условий обитания и размножения насекомоядных птиц и других насекомоядных животных (развешивание искусственных гнездовий) - 3 шт.

Дата проведения обследования 25.09.2017 г.

Исполнитель работ по проведению лесопатологического обследования:
ФИО Сарапкин А.В. Подпись 

Результаты проведения лесопатологического обследования лесных насаждений за Сентябрь 2017 г.

Субъект Российской Федерации Владимирская область Лесничество (лесопарк) ГКУ ВО "Андреевское лесничество"
 Участковое лесничество Андреевское Урочище (лесная дача) _____

1	2	3	4	5	6	7	Таксационная характеристика лесного насаждения								Распределение деревьев по категориям состояния, % от запаса								29	30	31	32	Назначенные мероприятия									
							8	9	10	11	12	13	14	15	16	17	18	19	20	21	22	23					24	25	26	27	28	33	34			
1	Номер квартала	Номер выдела	Площадь выдела	Зашитые	Категория защитных лесов	Номер лесопатологического выдела	Площадь лесопатологического выдела, га	состав	популя	возраст	средняя высота, м	средний диаметр, см	тип леса	поднота	тонитет	запас, куб м/га	число деревьев на пробе	без признаков ослабления	ослабленные	сильно ослабленные	выкашающие	свежий сухостой	старый сухостой	свежий ветровал	старый ветровал	свежий бурелом	старый бурелом	аварийные деревья	Признаки повреждения деревьев	Доля поврежденных деревьев, %	Причина ослабления, повреждения	Полжест рубкс, %	вид	площадь, га		
6	19	1.8			Леса, имеющие научное или историческое значение (ОЗУ)			С	105	31	44	ССЛЖ	0.6	1	330.0	71	54	11					3							ветровал прошлых лет	3					
								3	Б							32	21	9																		
								+	Е							5	1	1																		

Показатели, не соответствующие таксационному описанию отмечаются «*».

Исполнитель работ по проведению лесопатологического обследования:

ФИО Сарапкин А.В.

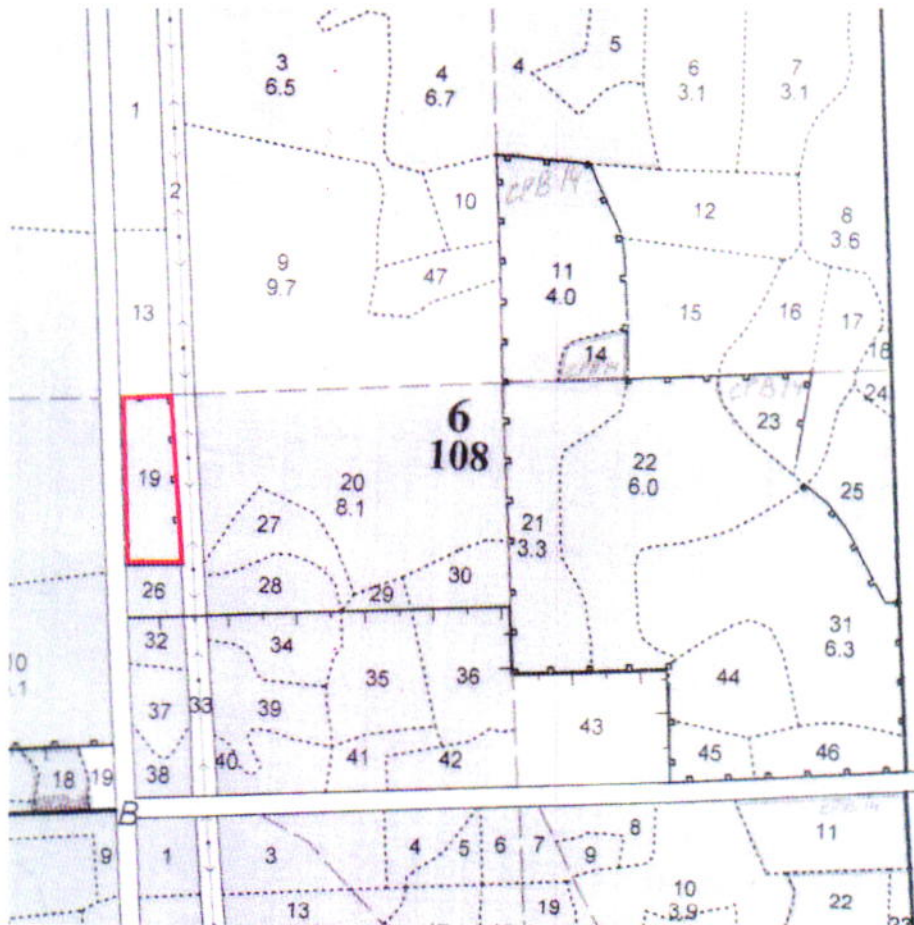
Подпись

Дата составления документа 13.11.2017 г.

Телефон 8(4922) 53-05-61

Абрис участка

М 1:10000



№ выдела	Ленты (круговой площадки) перече́та				
	№ ленты	длина, м	ширина, м	радиус, м	площадь, га
19					

Номера точек	Координаты	Румбы линий	Длина, м	Номера точек	Координаты	Румбы линий	Длина, м

Условные обозначения: — - границы участка

Исполнитель работ по проведению лесопатологического обследования:

ФИО Сарапкин А.В.

Подпись 

Дата составления документа 13.11.2017г.

Телефон 8 (4922) 53-05-61