

УТВЕРЖДАЮ:

Должность Директор департамента лесного хозяйства
администрации Владимирской области
Ф.И.О. А.В. Андреев
Дата 01.12.17

АКТ ЛЕСОПАТОЛОГИЧЕСКОГО ОБСЛЕДОВАНИЯ № 1961

лесных насаждений ГКУ ВО "Ковровское лесничество" (лесничество, лесопарк)
Владимирская область (Субъект Российской Федерации)

Способ лесопатологического обследования:

1. Визуальный
2. Инструментальный

Место проведения:

Участковое лесничество	Урочище	Квартал	Выдел	Площадь, га
1	2	3	4	5
Клязьминское		57	15	2,3

Лесопатологическое обследование проведено на общей площади 2,3 га.

1. Визуальное лесопатологическое обследование.

Наземное

Дистанционное

1.1. На площади 2,3 га фактическая таксационная характеристика лесного насаждения соответствует (не соответствует) таксационному описанию. нужно подчеркнуть

Причины несоответствия _____ не выявлены

Список участков с выявленными несоответствиями приведен в приложении 1 к настоящему акту

1.2. Лесные насаждения с нарушенной и утраченной устойчивостью выявлены на площади 2,3 га:

Участковое лесничество	Урочище (дача)	Площадь, га		Причина ослабления (гибели)
		с нарушенной устойчивостью	с утраченной устойчивостью	
Клязьминское		2,3		трутовик настоящий трутовик ложный осиновый гнили стволовые

Состояние обследованных лесных насаждений приведено в приложениях 1.1-1.4 к Акту в зависимости от метода проведения ЛПО.

1.3. В обследованных лесных участках прогнозируется:

Прогноз	Площадь, га
Ослабление лесных насаждений	2,3
Усыхание лесных насаждений различной степени	
Развитие очагов вредных организмов	

1.4. Обнаружено загрязнение лесного участка отходами и выбросами:

промышленными
бытовыми

Вид загрязнения	Размеры загрязнения			Объем, кубм	Площадь загрязнения, га
	длина, м	ширина, м	высота, м		

ЗАКЛЮЧЕНИЕ

Оценка текущего санитарного и лесопатологического состояния лесных насаждений, назначенные профилактические мероприятия по защите лесов, агитационные мероприятия:

Средневзвешенная категория состояния насаждения на площади 2,3 га составляет 1,67 - насаждение с нарушенной устойчивостью. Размер текущего отпада не превышает двукратного размера естественного отпада. Проведение профилактических мероприятий не требуется.

Дата проведения обследования 05.10.2017 г.

Исполнитель работ по проведению лесопатологического обследования:

Мысин В.А. - мастер леса ОАО "Вязниковский леспромхоз"



подпись

Результаты проведения лесопатологического обследования лесных насаждений за октябрь 2017 г.

Субъект Российской Федерации
Участковое лесничество:

Владимирская область

Клязьминское

Лесничество (лесопарк)

Урочище (лесная дача)

ГКУ ВО "Ковровское лесничество"

1	2	3	4	5	6	7	Таксационная характеристика лесного насаждения								17	Распределение деревьев по категориям состояния, % от запаса											29	30	31	32													
							8	9	10	11	12	13	14	15		16	18	19	20	21	22	23	24	25	26	27					28												
номер квартала	номер выдела	площадь выдела, га	целевое назначение лесов	категория запитности	номер лесопатологического выдела	площадь лесопатол. выдела, га	состав	попада	возраст	средняя высота, м	средний диаметр, см	тип леса	полнота	бонитет	запас, м ³ /га	без признаков ослабле	ослабленные	ослабленные	очень ослабленные	ухажившие	свежий сухой	старый сухой	свежий бурелом	старый бурелом	свежий ветровал	старый ветровал	аварийные деревья	признаки повреждения деревьев(код)	доля поврежденных деревьев, %	причина, ослабления	подлежит рубке, %												
57	15	2,3	защитные	запрет полосу лесов распол. вдоль водных объектов	15	2,3	3	С	85	25	36	3М В2	0,3	1	320	24	7	9	1									803,804,806		371													
							2	Е								8	3										803		371														
							3	Б								20	13	2									801		355														
							2	Ос								1	5	7									801		358														
Итого по насаждению:																53	28	18	1																								

Примечание – Показатели, не соответствующие таксационному описанию отмечаются «*»

Исполнитель работ по проведению лесопатологического обследования:

Мастер леса ОАО "Вязниковский леспромхоз"

Мыслин В.А.

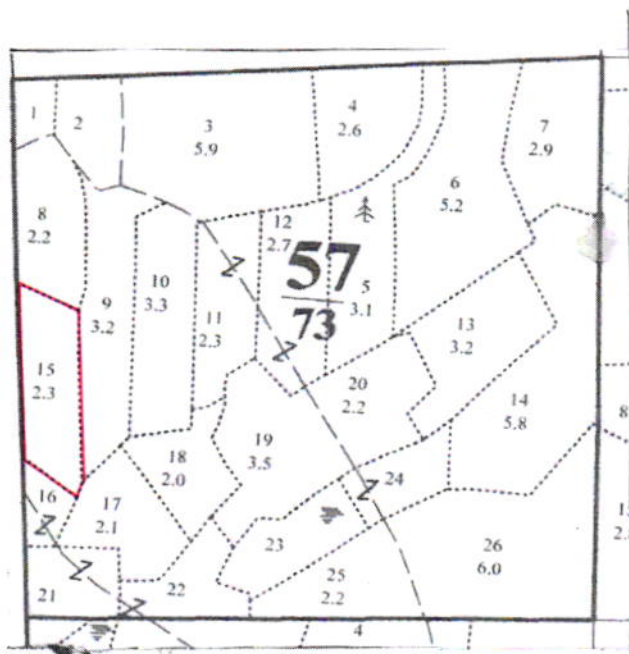
Дата составления документа: 20.11.17

Телефон 8/49233/20328



Абрис участка

Масштаб 1:10 000



Условные обозначения:

— граница обследуемого участка

№ точек	Координаты	Румбы линий	Длина, м

Исполнитель работ по проведению лесопатологического обследования:

Мастер лкса ОАО "Вязниковский ЛПХ" Мысин В.А.

подпись

подпись

Дата составления документа:

20.11.17

телефон:

8/49233/20328