

УТВЕРЖДАЮ:

Должность Заместитель директора департамента
лесного хозяйства
администрации Владимирской области

Ф.И.О. С.В. Артемьева

Дата 01.12.17

АКТ ЛЕСОПАТОЛОГИЧЕСКОГО ОБСЛЕДОВАНИЯ № 1959

лесных насаждений ГКУ ВО "Ковровское лесничество" (лесничество, лесопарк)
Владимирская область (Субъект Российской Федерации)

Способ лесопатологического обследования:

1. Визуальный
2. Инструментальный

Место проведения:

Участковое лесничество	Урочище	Квартал	Выдел	Площадь, га
1	2	3	4	5
Клязьминское		56	24	2,8

Лесопатологическое обследование проведено на общей площади 2,8 га.

1. Визуальное лесопатологическое обследование.

Наземное

Дистанционное

1.1. На площади 2,8 га фактическая таксационная характеристика лесного насаждения соответствует (не соответствует) таксационному описанию. нужно подчеркнуть

Причины несоответствия _____ не выявлены _____

Список участков с выявленными несоответствиями приведен в приложении 1 к настоящему акту

1.2. Лесные насаждения с нарушенной и утраченной устойчивостью выявлены на площади 2,8 га:

Участковое лесничество	Урочище (дача)	Площадь, га		Причина ослабления (гибели)
		с нарушенной устойчивостью	с утраченной устойчивостью	
Клязьминское		2,8		гнили корневые гнили стволовые

Состояние обследованных лесных насаждений приведено в приложениях 1.1-1.4 к Акту в зависимости от метода проведения ЛПО.

1.3. В обследованных лесных участках прогнозируется:

Прогноз	Площадь, га
Ослабление лесных насаждений	2,8
Усыхание лесных насаждений различной степени	
Развитие очагов вредных организмов	

1.4. Обнаружено загрязнение лесного участка отходами и выбросами:

промышленными
бытовыми

Вид загрязнения	Размеры загрязнения			Объем, кубм	Площадь загрязнения, га
	длина, м	ширина, м	высота, м		

ЗАКЛЮЧЕНИЕ

Оценка текущего санитарного и лесопатологического состояния лесных насаждений, назначенные профилактические мероприятия по защите лесов, агитационные мероприятия:

Средневзвешенная категория состояния насаждения на площади 2,8 га составляет 1,71 - насаждение с нарушенной устойчивостью. Размер текущего отпада не превышает двукратного размера естественного отпада. Проведение профилактических мероприятий по улучшению условий обитания насекомоядных энтомофагов (огораживание муравейников - 2 шт.)

Дата проведения обследования 05.10.2017 г.

Исполнитель работ по проведению лесопатологического обследования:

Мысин В.А. - мастер леса ОАО "Вязниковский леспромхоз"


подпись

Результаты проведения лесопатологического обследования лесных насаждений за октябрь 2017 г.

Субъект Российской Федерации Владимирская область Лесничество (лесопарк) ГКУ ВО "Ковровское лесничество"

Участковое лесничество: Клязьминское Урочище (лесная дача)

1	2	3	4	5	6	7	Таксационная характеристика лесного насаждения								17	Распределение деревьев по категориям состояния, % от запаса										29	30	31	32	Наименование мероприятия																						
							8	9	10	11	12	13	14	15		16	18	19	20	21	22	23	24	25	26					27	28	33	34																			
Номер квартала	Номер выдела	Площадь выдела, га	Лесное назначение лесов	Категория зашитности	Номер лесопатологического выдела	Площадь лесопат. выдела, га	состав	порода	возраст	средняя высота, м	средний диаметр, см	тип леса	полнота	бонитет	Запас, м ³ /га	Число деревьев на пробе, шт.	без признаков ослабле	ослабленные	сильно ослабленные	усыхающие	свежий сухостой	старый сухостой	свежий дурдом	старый дурдом	свежий ветровал	старый ветровал	аварийные деревья	Признаки повреждения деревьев(код)	Доля поврежденных деревьев, %	Причина, ослабления повреждена	Поджиг рубке, %	Вид	Наименование мероприятия																			
56	24	2,8	защитные	запрет поосы лесов располож вдоль водных объектов	24	2,8	2	Б	45	18	20	3ЛПР С2	0,7	1	200	15	5	3		6								832		844				Проведение профилактических биотехнических мероприятий по улучшению условий обитания насекомых-вредителей (отраживание муравьиных 2 шт.)			2,8															
							8	Е								40	15	13		6																																
Итого по насаждению:																	57	21	16	6																																

Примечание – Показатели, не соответствующие таксационному описанию отмечаются «*»

Исполнитель работ по проведению лесопатологического обследования:

Мастер леса ОАО "Вязниковский ЛПХ" Мысин В.А.

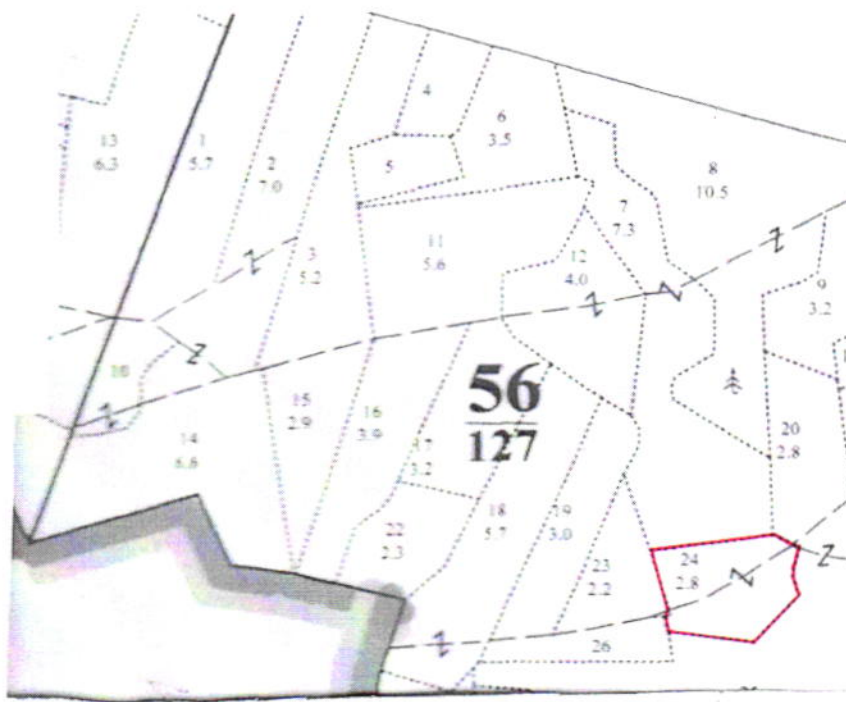
подпись

Дата составления документа 20.11.17

Телефон 8/49233/20328

Абрис участка

Масштаб 1:10 000



Условные обозначения:
 — границы обследуемого участка

№ точек	Координаты	Румбы линий	Длина, м

Исполнитель работ по проведению лесопатологического обследования:

Мастер леса ОАО "Вязниковский ЛПХ" Мысин В.А.

подпись

подпись

Дата составления документа:

20.11.12

телефон:

84923320328