

УТВЕРЖДАЮ:

Должность Заместитель директора департамента  
лесного хозяйства  
администрации Владимирской области

Ф.И.О. С.В. Артемьева

Дата 01.12.17

## АКТ ЛЕСОПАТОЛОГИЧЕСКОГО ОБСЛЕДОВАНИЯ № 1952

лесных насаждений ГКУ ВО "Ковровское лесничество" (лесничество, лесопарк)  
Владимирская область (Субъект Российской Федерации)

Способ лесопатологического обследования: **1. Визуальный**   
**2. Инструментальный**

### Место проведения:

Участковое лесничество	Урочище	Квартал	Выдел	Площадь, га
1	2	3	4	5
Клязьминское		56	10	1,4

Лесопатологическое обследование проведено на общей площади 1,4 га.

### 1. Визуальное лесопатологическое обследование.

Наземное

Дистанционное

1.1. На площади 1,4 га фактическая таксационная характеристика лесного насаждения соответствует (не соответствует) таксационному описанию. нужное подчеркнуть

Причины несоответствия \_\_\_\_\_ не выявлены \_\_\_\_\_

Список участков с выявленными несоответствиями приведен в приложении 1 к настоящему акту

1.2. Лесные насаждения с нарушенной и утраченной устойчивостью выявлены на площади 1,4 га:

Участковое лесничество	Урочище (дача)	Площадь, га		Причина ослабления (гибели)
		с нарушенной устойчивостью	с утраченной устойчивостью	
Клязьминское		1,4		гнили корневые гнили стволовые

Состояние обследованных лесных насаждений приведено в приложениях 1.1-1.4 к Акту в зависимости от метода проведения ЛПО.

1.3. В обследованных лесных участках прогнозируется:

Прогноз	Площадь, га
Ослабление лесных насаждений	1,4
Усыхание лесных насаждений различной степени	
Развитие очагов вредных организмов	

1.4. Обнаружено загрязнение лесного участка отходами и выбросами:

промышленными   
бытовыми

Вид загрязнения	Размеры загрязнения			Объем, кубм	Площадь загрязнения, га
	длина, м	ширина, м	высота, м		

#### ЗАКЛЮЧЕНИЕ

Оценка текущего санитарного и лесопатологического состояния лесных насаждений, назначенные профилактические мероприятия по защите лесов, агитационные мероприятия:

Средневзвешенная категория состояния насаждения на площади 1,4 га составляет 1,71 - насаждение с нарушенной устойчивостью. Размер текущего отпада не превышает двукратного размера естественного отпада. В целях недопущения ухудшения состояния насаждения необходимо проведение профилактических биотехнических мероприятий по улучшению условий обитания и размножения насекомоядных птиц (развешивание искусственных гнездовий - 2 шт.)

Дата проведения обследования 05.10.2017 г.

Исполнитель работ по проведению лесопатологического обследования:

Мысин В.А. - мастер леса ОАО "Вязниковский леспромхоз"

  
подпись

**Результаты проведения лесопатологического обследования лесных насаждений за октябрь 2017 г.**

Субъект Российской Федерации Владимирская область  
Лесничество (лесопарк) ГКУ ВО "Ковровское лесничество"  
Участковое лесничество: Клязьминское Урочище (лесная дача)

1	2	3	4	5	6	7	Таксационная характеристика лесного насаждения								17	Распределение деревьев по категориям состояния, % от запаса										29	30	31	32	Назначенные мероприятия																		
							8	9	10	11	12	13	14	15		16	18	19	20	21	22	23	24	25	26					27	28	33	34															
Номер квартала	Номер выдела	Площадь выдела, га	Целевое назначение лесов	Категория защитности	Номер лесопатологического выдела	Площадь лесопатол. выдела, га	состав	порода	возраст	средняя высота, м	средний диаметр, см	тип леса	полнота	бонитет	Запас, м <sup>3</sup> /га	Число деревьев на пробе, шт.	без признаков ослабления	ослабленные	сильно ослабленные	усыхающие	свежий сухойстой	старый сухойстой	свежий бурелом	старый бурелом	свежий ветровал	старый ветровал	аварийные деревья	Признаки повреждения деревьев	Доля повреждённых деревьев, %	Причина, ослабления повреждена	Полежит рубке, %	Вид	Площадь, га															
56	10	1,4	защитные	запрет полосы лесов распл. вдоль водных объектов		1,4	1	Б	72	25	28	3М А2	0,7	1	340		44	14	12	6								503		465				Повреждение профилактических биотехнических мероприятий по улучшению условий обитания и размножения насекомоядных птиц (развешивание гнездовий - 2 шт.)	1,4													
							9	С									9	2	4								832		350																			
																	4	5										610																				
<b>Итого по насаждению:</b>																	57	21	16	6																												

Примечание – Показатели, не соответствующие таксационному описанию отмечаются «\*»

Исполнитель работ по проведению лесопатологического обследования:

Дата составления документа

телефон:

8/49233/20328

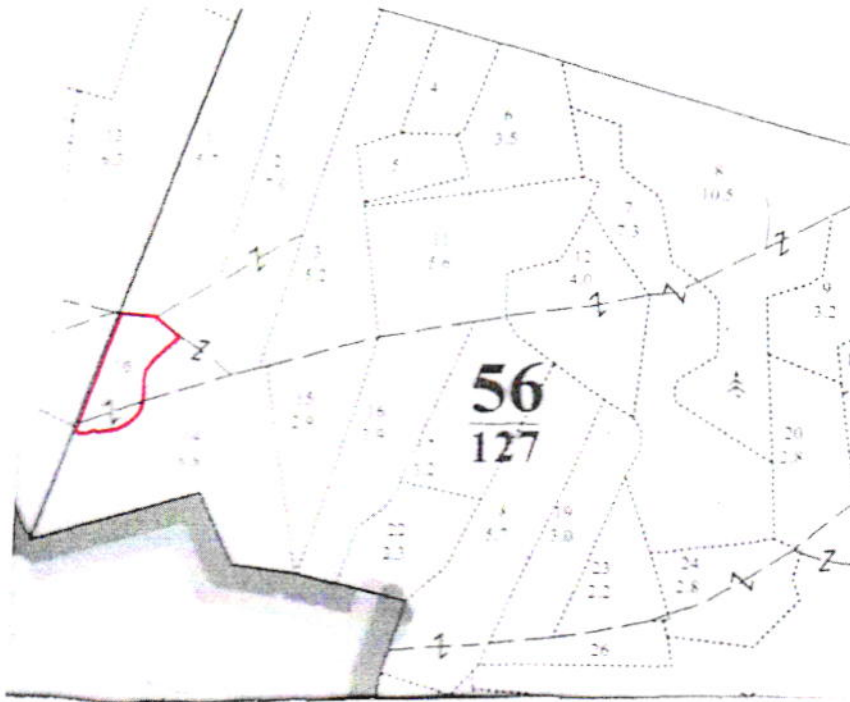
Мастер леса ОАО "Вязниковский ЛПХ" Мысин В.А.

подпись

20.11.17

Абрис участка

Масштаб 1:10 000



*Условные обозначения:*

*— - граница обследуемого участка*

№ точек	Координаты	Румбы линий	Длина, м

Исполнитель работ по проведению лесопатологического обследования:

Мастер лкса ОАО "Вязниковский ЛПХ" Мысин В.А.

подпись

*[Handwritten signature]*  
подпись

Дата составления документа:

*20.11.17*

телефон:

84923320328