

УТВЕРЖДАЮ:

Должность Заместитель директора департамента
лесного хозяйства
администрации Владимирской области

Ф.И.О. С.В. Артемьева

Дата 01.12.17

АКТ ЛЕСОПАТОЛОГИЧЕСКОГО ОБСЛЕДОВАНИЯ № 1855

лесных насаждений ГКУ ВО "Ковровское лесничество" (лесничество, лесопарк)
Владимирская область (Субъект Российской Федерации)

Способ лесопатологического обследования:

1. Визуальный
2. Инструментальный

Место проведения:

Участковое лесничество	Урочище	Квартал	Выдел	Площадь, га
1	2	3	4	5
Клязьминское		47	14	3,6

Лесопатологическое обследование проведено на общей площади 3,6 га.

1. Визуальное лесопатологическое обследование.

Наземное

Дистанционное

1.1. На площади 3,6 га фактическая таксационная характеристика лесного насаждения соответствует (не соответствует) таксационному описанию. нужное подчеркнуть

Причины несоответствия _____ не выявлены

Список участков с выявленными несоответствиями приведен в приложении 1 к настоящему акту

1.2. Лесные насаждения с нарушенной и утраченной устойчивостью выявлены на площади 3,6 га:

Участковое лесничество	Урочище (дача)	Площадь, га		Причина ослабления (гибели)
		с нарушенной устойчивостью	с утраченной устойчивостью	
Клязьминское		3,6		Смоляной рак Стволовые гнили

Состояние обследованных лесных насаждений приведено в приложениях 1.1-1.4 к Акту в зависимости от метода проведения ЛПО.

1.3. В обследованных лесных участках прогнозируется:

Прогноз	Площадь, га
Ослабление лесных насаждений	3,6
Усыхание лесных насаждений различной степени	
Развитие очагов вредных организмов	

1.4. Обнаружено загрязнение лесного участка отходами и выбросами:

промышленными

бытовыми

Вид загрязнения	Размеры загрязнения			Объём, кубм	Площадь загрязнения, га
	длина, м	ширина, м	высота, м		

ЗАКЛЮЧЕНИЕ

Оценка текущего санитарного и лесопатологического состояния лесных насаждений, назначенные профилактические мероприятия по защите лесов, агитационные мероприятия:

Средневзвешенная категория состояния насаждения на площади 3,6 га составляет 1,71 - насаждение с нарушенной устойчивостью. Размер текущего отпада не превышает двукратного размера естественного отпада. В целях недопущения ухудшения санитарного состояния насаждения требуется проведение профилактических биотехнических мероприятий по охране местообитаний насекомых энтомофагов (огораживание муравейников-3 шт.)

Дата проведения обследования 05.10.2017 г.

Исполнитель работ по проведению лесопатологического обследования:

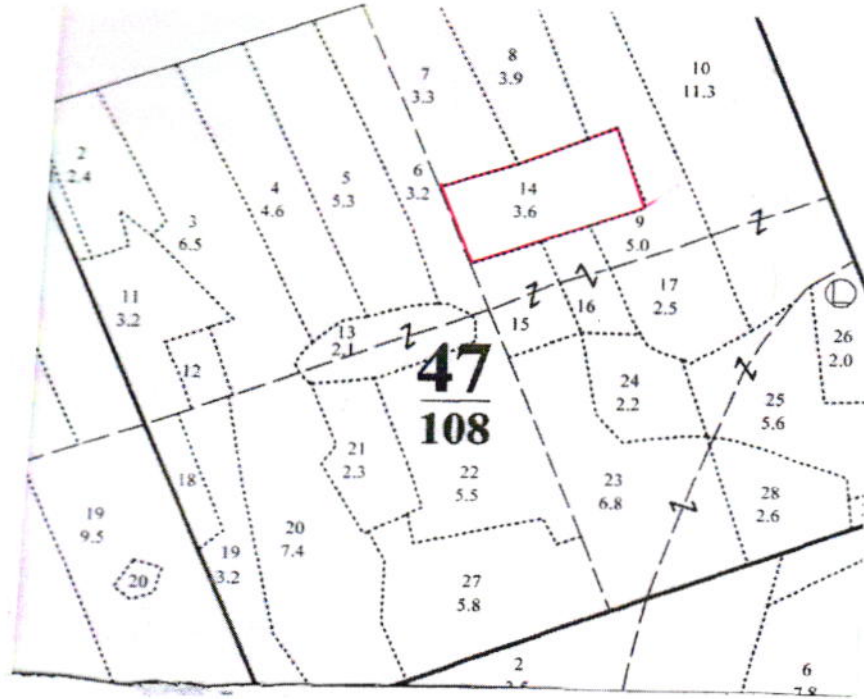
Мысин В.А. - мастер леса ОАО "Вязниковский леспромхоз"



подпись

Абрис участка

Масштаб 1:10 000



Условные обозначения:

— граница обследуемого участка

№ точек	Координаты	Румбы линий	Длина, м

Исполнитель работ по проведению лесопатологического обследования:

Мастер леса ОАО "Вязниковский ЛПХ"

Мысин В.А.

подпись

подпись

Дата составления документа:

20.11.17

телефон:

84923320328