

УТВЕРЖДАЮ:

Должность Заместитель директор департамента  
лесного хозяйства  
администрации Владимирской области

Ф.И.О. С.В. Артемьева

Дата 01.12.17

## АКТ ЛЕСОПАТОЛОГИЧЕСКОГО ОБСЛЕДОВАНИЯ № 1853

лесных насаждений ГКУ ВО "КОВРОВСКОЕ ЛЕСНИЧЕСТВО" (лесничество, лесопарк)  
Владимирская область (Субъект Российской Федерации)

Способ лесопатологического обследования: **1. Визуальный**   
**2. Инструментальный**

### Место проведения:

Участковое лесничество	Урочище	Квартал	Выдел	Площадь, га
1	2	3	4	5
Клязьминское		47	11	3,2

Лесопатологическое обследование проведено на общей площади 3,2 га.

**1. Визуальное лесопатологическое обследование.**

Наземное

Дистанционное

1.1. На площади 3,2 га фактическая таксационная характеристика лесного насаждения соответствует (не соответствует) таксационному описанию. нужное подчеркнуть

Причины несоответствия \_\_\_\_\_

Список участков с выявленными несоответствиями приведен в приложении 1 к настоящему акту

1.2. Лесные насаждения с нарушенной и утраченной устойчивостью выявлены на площади 3,2 га:

Участковое лесничество	Урочище (дача)	Площадь, га		Причина ослабления (гибели)
		с нарушенной устойчивостью	с утраченной устойчивостью	
Клязьминское		3,2		Стволовые гнили, трутовик настоящий, заболачивание почвы

Состояние обследованных лесных насаждений приведено в приложениях 1.1-1.4 к Акту в зависимости от метода проведения ЛПО.

1.3. В обследованных лесных участках прогнозируется:

Прогноз	Площадь, га
Ослабление лесных насаждений	3,2
Усыхание лесных насаждений различной степени	
Развитие очагов вредных организмов	

1.4. Обнаружено загрязнение лесного участка отходами и выбросами:

промышленными   
бытовыми

Вид загрязнения	Размеры загрязнения			Объем, кубм	Площадь загрязнения, га
	длина, м	ширина, м	высота, м		

**ЗАКЛЮЧЕНИЕ**

Оценка текущего санитарного и лесопатологического состояния лесных насаждений, назначенные профилактические мероприятия по защите лесов, агитационные мероприятия:

Средневзвешенная категория состояния насаждения на площади 3,2 га составляет 1,78 - насаждение с нарушенной устойчивостью. Размер текущего отпада не превышает двукратного размера естественного отпада. Назначение биотехнических мероприятий не требуется.  
Дата проведения обследования 05.10.2017 г.

Исполнитель работ по проведению лесопатологического обследования:

Мысин В.А. - мастер леса ОАО "Вязниковский леспромхоз"

  
подпись



Исполнитель работ по проведению лесопатологического обследования:

Дата составления документа: 02.11.2017 г.

Мастер леса ОАО "Вязниковский ЛПХ"

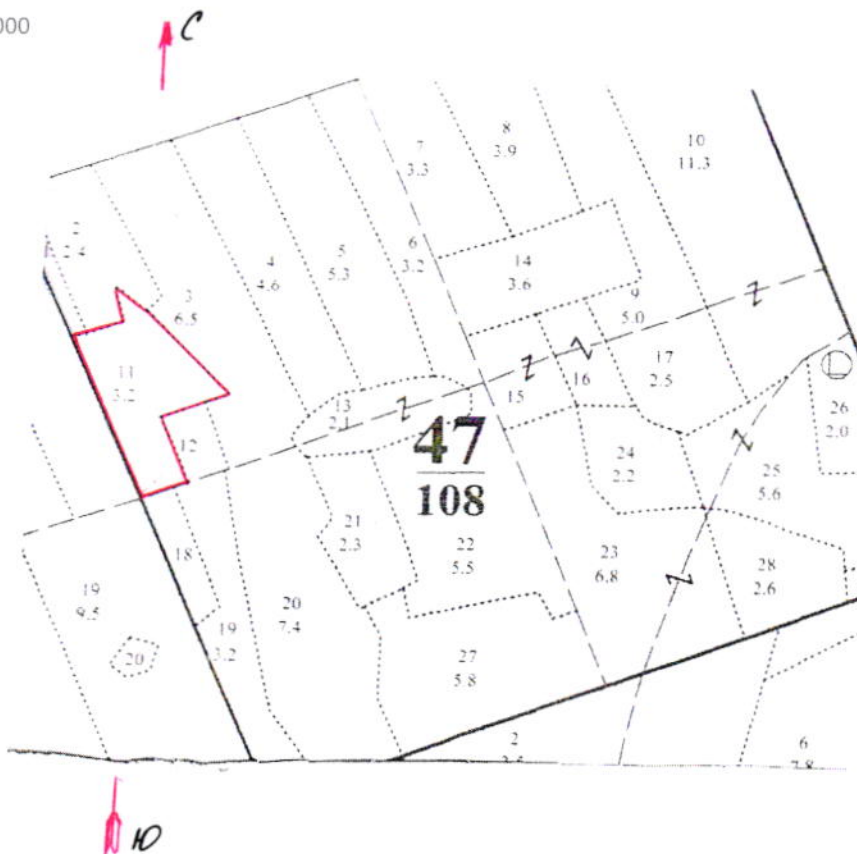
Мысин В.А.

Телефон 8/49233/20328

  
копия

Абрис участка

Масштаб 1:10 000



Условные обозначения

 — обследуемый участок

№ точек	Координаты	Румбы линий	Длина, м

Исполнитель работ по проведению лесопатологического обследования:

Мастер леса ОАО "Вязниковский ЛПХ" Мысин В.А.

подпись



подпись

Дата составления документа: 20.11.2017

телефон:

84923320328