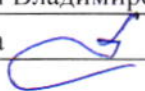


УТВЕРЖДАЮ:

Должность Заместитель директора департамента
лесного хозяйства
администрации Владимирской области

Ф.И.О. С.В. Артемьева  01.12.17

Дата _____

АКТ ЛЕСОПАТОЛОГИЧЕСКОГО ОБСЛЕДОВАНИЯ № 1952

лесных насаждений ГКУ ВО "Ковровское лесничество (лесничество, лесопарк)
Владимирская область (Субъект Российской Федерации)

Способ лесопатологического обследования:

1. Визуальный
2. Инструментальный

Место проведения:

Участковое лесничество	Урочище	Квартал	Выдел	Площадь, га
1	2	3	4	5
Клязьминское		46	13	11,3

Лесопатологическое обследование проведено на общей площади 11,3 га.

1. Визуальное лесопатологическое обследование.

Наземное

Дистанционное

1.1. На площади 11,3 га фактическая таксационная характеристика лесного насаждения соответствует (не соответствует) таксационному описанию. нужное подчеркнуть

Причины несоответствия _____ не выявлены

Список участков с выявленными несоответствиями приведен в приложении 1 к настоящему акту

1.2. Лесные насаждения с нарушенной и утраченной устойчивостью выявлены на площади 11,3 га:

Участковое лесничество	Урочище (дача)	Площадь, га		Причина ослабления (гибели)
		с нарушенной устойчивостью	с утраченной устойчивостью	
Клязьминское		11,3		Смоляной рак Стволовые гнили

Состояние обследованных лесных насаждений приведено в приложениях 1.1-1.4 к Акту в зависимости от метода проведения ЛПО.

1.3. В обследованных лесных участках прогнозируется:

Прогноз	Площадь, га
Ослабление лесных насаждений	11,3
Усыхание лесных насаждений различной степени	
Развитие очагов вредных организмов	

1.4. Обнаружено загрязнение лесного участка отходами и выбросами:

промышленными
бытовыми

Вид загрязнения	Размеры загрязнения			Объем, кубм	Площадь загрязнения, га
	длина, м	ширина, м	высота, м		

ЗАКЛЮЧЕНИЕ

Оценка текущего санитарного и лесопатологического состояния лесных насаждений, назначенные профилактические мероприятия по защите лесов, агитационные мероприятия:

Средневзвешенная категория состояния насаждения на площади 11,3 га составляет 1,7 - насаждение с нарушенной устойчивостью. Размер текущего отпада не превышает двукратного размера естественного отпада. В целях недопущения ухудшения санитарного состояния насаждения требуется проведение профилактических биотехнических мероприятий по улучшению условий обитания и размножения насекомоядных птиц (развешивание искусственных гнездовий - 3 шт.)

Дата проведения обследования 05.10.2017 г.

Исполнитель работ по проведению лесопатологического обследования:

Мысин В.А. - мастер леса ОАО "Вязниковский леспромхоз"



подпись

Результаты проведения лесопатологического обследования лесных насаждений за октябрь 2017 г.

Субъект Российской Федерации Владимирская область
Участковое лесничество: **Клязьминское**

Лесничество (лесопарк) ГКУ ВО "Ковровское лесничество"
Урочище (лесная дача)

1	2	3	4	5	6	7	Таксационная характеристика лесного насаждения								17	Распределение деревьев по категориям состояния, % от запаса										29	30	31	32	Назначенные мероприятия						
							8	9	10	11	12	13	14	15		16	18	19	20	21	22	23	24	25	26					27	28	33	34			
Номер квартала	Номер выдела	Площадь выдела, га	Целевое назначение лесов	Категория зашитности	Номер лесопатологического выдела	Площадь лесопатол. выдела, г	состав	попоя	возраст	средняя высота, м	средний диаметр, см	тип леса	плотота	бонитет	Запас, м ³ /га	число деревьев на пробе, шт.	без признаков ослабле	ослабленные	сильно ослабленные	выцветающие	свежий сухой	старый сухой	свежий бурелом	старый бурелом	свежий ветровал	старый ветровал	аварийные деревья	Признаки повреждения деревьев(код).	Доля поврежденных деревьев, %	Причина, ocasionия повреждения	Полесжит рубке, %	Вид	Площадь, га			
46	13	11,3	защитные				7	Е	31	14	14	МЧ В3	0,6	1	120	17	42	18	2	1	2	1						832		844				33		
						11,3											56	35	4	2	2	1						810		350					11,3	
Итого по насаждению:																																				

Примечание – Показатели, не соответствующие таксационному описанию отмечаются «*»

Исполнитель работ по проведению лесопатологического обследования:

Мастер леса ОАО "Вязниковский ЛПХ" Мысин В.А.

подпись

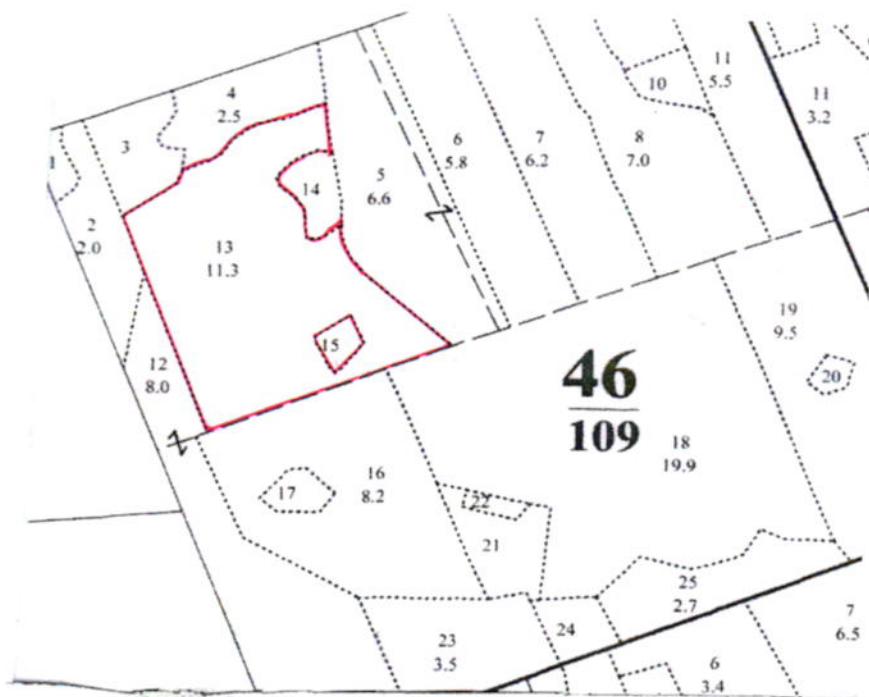
Дата составления документа: 20.11.2017 г.

Телефон

телефон 8/49233/20328

Абрис участка

Масштаб 1:10 000



Условные обозначения:

— граница обследуемого участка

№ точек	Координаты	Румбы линий	Длина, м

Исполнитель работ по проведению лесопатологического обследования:

Мастер леса ОАО "Вязниковский ЛПХ" Мысин В.А.

подпись

подпись

Дата составления документа:

2011.2017

телефон:

84923320328