

УТВЕРЖДАЮ:

Должность

Директор департамента лесного хозяйства
администрации Владимирской области

Ф.И.О.

А.В.Андреев

Дата

01.12.17

АКТ ЛЕСОПАТОЛОГИЧЕСКОГО ОБСЛЕДОВАНИЯ № 1828

лесных насаждений ГКУ ВО "Владимирское лесничество" (лесничество, лесопарк)
Владимирская область (Субъект Российской Федерации)

Способ лесопатологического обследования:

1. Визуальный

2. Инструментальный

Место проведения:

Участковое лесничество	Урочище	Квартал	Выдел	Площадь, га
1	2	3	4	5
Бараковское		33	10	2,4

Лесопатологическое обследование проведено на общей площади: 2,4 га

2. Инструментальное обследование лесного участка.

2.1. Фактическая таксационная характеристика лесного насаждения соответствует (не соответствует) таксационному описанию.
 Причины несоответствия: нужное подчеркнуть

Ведомость лесных участков с выявленными несоответствиями таксационным описаниям приведена в приложении 1 к Акту.

2.2. Состояние насаждений: с нарушенной устойчивостью
с утраченной устойчивостью

причины повреждения:

Повреждено (заселено или отработано) короедом-типографом	343
Губка корневая	466
Гнили стволовые	350
Воздействие шквалистых и ураганных ветров прошлых лет, повлекшие слом стволов деревьев	822
Воздействие сильных ветров прошлых лет, повлекшие наклон более 10°, изгиб или вывал деревьев	821
Повр. (заселено или отработано) стволовыми вредителями	300

В том числе:

Заселено (отработано) стволовыми вредителями:

Вид вредителя	Порода	Встречаемость (% заселённых деревьев)	Степень заселения (слабая, средняя, сильная)
1	2	3	4
короед-типограф	Е	отработано 15,1	
стволовые вредители	ОС	отработано 1,3	
стволовые вредители	Б	отработано 4,1	
стволовые вредители	С	отработано 2,0	

Повреждено огнем:

Вид пожара	Порода	Состояние корневых лап		Состояние корневой шейки		Подсушивание луба	
		Процент поврежденных огнем корней	% деревьев с данным повреждением	ожог корневой шейки по окружности (1/4, 2/4, 3/4, более 3/4)	% деревьев с данным повреждением	по окружности (1/4, 2/4, 3/4, более 3/4)	% деревьев с данным повреждением
1	2	3	4	5	6	7	8

Поражено болезнями:

Вид болезни	Порода	Встречаемость (% пораженных деревьев)	Степень поражения лесного насаждения (слабая, средняя, сильная)
1	2	3	4
Губка корневая	Е	18,0	средняя
Губка корневая	С	6,5	слабая
Гнили стволовые	Б	0,9	
Гнили стволовые	ОС	0,9	

2.3. Выборке подлежит: 32,8 % деревьев (по запасу)

в том числе:

ослабленных	_____ % деревьев (по запасу)	(причины назначения) _____
сильно ослабленных	<u>3,4</u> % деревьев (по запасу)	(причины назначения) <u>466</u>
усыхающих	<u>4,4</u> % деревьев (по запасу)	(причины назначения) <u>466</u>
свежего сухостоя	<u>2,5</u> % деревьев (по запасу)	
старого сухостоя	<u>16,0</u> % деревьев (по запасу)	
свежего ветровала	_____ % деревьев (по запасу)	
свежего бурелома	_____ % деревьев (по запасу)	
старого ветровала	<u>4,9</u> % деревьев (по запасу)	
старого бурелома	<u>1,6</u> % деревьев (по запасу)	

Аварийных _____ % деревьев (по запасу)

2.4. Полнота лесного насаждения после уборки деревьев, подлежащих рубке, составит: 0,3

Критическая полнота для данной категории лесных насаждений составляет: 0,3

Заключение

С целью предотвращения негативных процессов или снижения ущерба от их воздействия назначено:

Участковое лесничество	Урочище (дача)	Квартал	Выдел	Площадь выдела, га	Вид мероприятия	Площадь мероприятия га	Порода	Запас на выдел, м3	Крайние сроки проведения
Бараковское		33	10	2,4	ВСП	2,4	Береза	18	2018-2019 г.
							Осина	6	
							Ель	88	
							Сосна	32	
Итого:							144		

Ведомость перечета деревьев назначенных в рубку и абрис лесного участка прилагаются (приложение 2 и 3 к Акту)

Меры по обеспечению возобновления:

В соответствии с правилами лесовосстановления

Мероприятия, необходимые для предупреждения повреждения или поражения смежных насаждений:

Сбор порубочных остатков с последующим сжиганием в не пожароопасный период

Своевременная вывозка заготовленной древесины

Осуществление надзора за состоянием насаждения.

Год образования старого сухостоя 2014-2016 г.

Основная причина повреждения древесины: Корневая губка, короед-типограф, повреждение ветрами прошлых лет и стволовые гнили.

Дата проведения обследований 7.09.2017 г.

Исполнитель работ по проведению лесопатологического обследования:

Парфенов В.А. инженер - лесопатолог I категории
ГАУ ВО "Владлесхоз"


подпись

- **Причина ослабления, повреждения:**
- 343 - Повреждено (заселено или отработано) короседом-типографом
 - 466 - Губка корневая
 - 350 - Гнили стволы
 - 821 - Воздействие сильных ветров прошлых лет, повлекшие наклон более 10°, изгиб или вывал деревьев
 - 822 - Воздействие шквалистых и ураганных ветров прошлых лет, повлекшие слом стволов деревьев
- ***Признаки повреждения деревьев:**
- 832 - Наличие гнили
 - 206 - Обрыв корней (вывал) прошлых лет
 - 218 - Слом ствола под кроной прошлых лет
 - 614 - Отработано >3/4 окр. ств. под кроной
 - 610 - Местное поселение стволовых (отработано)
 - 102 - Усыхание от 1/4 до 1/2 ветвей в кроне свежее
 - 104 - Усыхание >3/4 ветвей в кроне свежее
 - 114 - Усыхание >3/4 ветвей в кроне прошлых лет

Исполнитель работ по проведению лесопатологического обследования:
 Парфенов В.А. инженер - лесопатолог 1 категории
 ГАУ ВО "Владлесхоз"



подпись

Дата составления: **22.11.2017 г.** телефон: 89040394583

Ведомость перечета деревьев назначенных в рубку

ВРЕМЕННАЯ ПРОБНАЯ ПЛОЩАДЬ №1

Субъект РФ Владимирская область
 Лесничество (лесопарк) ГКУ ВО "Владимирское лесничество"
 Участковое лесничество Бараковское
 Квартал 33 Выдел 10 Площадь, га 2,4
 Номер очага вредных организмов: _____ Размер пробной площади, га 2,4
 Таксационная характеристика:
 Тип леса: 3М В3 Состав: 6Б1ОС2Е1С Возраст, лет: 75 Бонитет: 1
 Полнота: 0,6 Запас на га: 184 Возобновление нет

Время и причина ослабления насаждения:

Повреждено (заселено или отработано) короедом-типографом
 Губка корневая
 Воздействие шквалистых и ураганных ветров прошлых лет, повлекшие слом стволов деревьев
 Воздействие сильных ветров прошлых лет, повлекшие наклон более 10°, изгиб или вывал деревьев
 Гнили стволовые
 Повр. (заселено или отработано) стволовыми вредителями

Тип очага: эпизодический; хронический
 (подчеркнуть)

Фаза развития очага вредных организмов: начальная; нарастание численности; собственно вспышка;
 кризис
 (подчеркнуть)

Состояние насаждения, намечаемые мероприятия: ослабленное ВСП

Должность: Парфенов В.А. инженер - лесопатолог 1 категории
ГАУ ВО "Владлесхоз"

Подпись



Дата составления документа: 22.11.2017г.

телефон:

89040394583

ВЕДОМОСТЬ ПЕРЕЧЕТА ДЕРЕВЬЕВ

Порода: Береза

Ступени тол- щины, см	Количество деревьев по категориям состояния, шт.																Всего деревьев по ступеням толщины		
	I	II	III	IV		V		VI			ветровал, бурелом			Аварийные деревья			шт.	в т.ч. подлеж ат рубке, %	
				НЗ	З	НЗ	З	НЗ	З	О	НЗ	З	О	НЗ	З	О			
1	2	3	4	5	6	7	8	9	10	11	12	13	14	15	16	17	18	19	
8																			
12													6				6	100,0	
16	1												13				14	92,9	
20	6	1	2							2			10				21	57,1	
24	48	15	5							3			7				78	12,8	
28	112	14	4							2			4				136	4,4	
32	72	9								1			2				84	3,6	
36	27	3	1										1				32	3,1	
40	6	2	1														9		
44	1																1		
48																			
52																			
56																			
60																			
кол-во деревьев	273	44	13							8			43				381	51	
% от кол-ва деревьев по породе	71,7	11,6	3,4							2,1			11,3				100	13,4	
запас породы, м ³	192,4	29,1	7,7							4,0			13,9				229,2	17,8	
% от запаса насаждения	43,3	6,6	1,8							0,9			3,2				55,8	4,1	

Порода: Осина

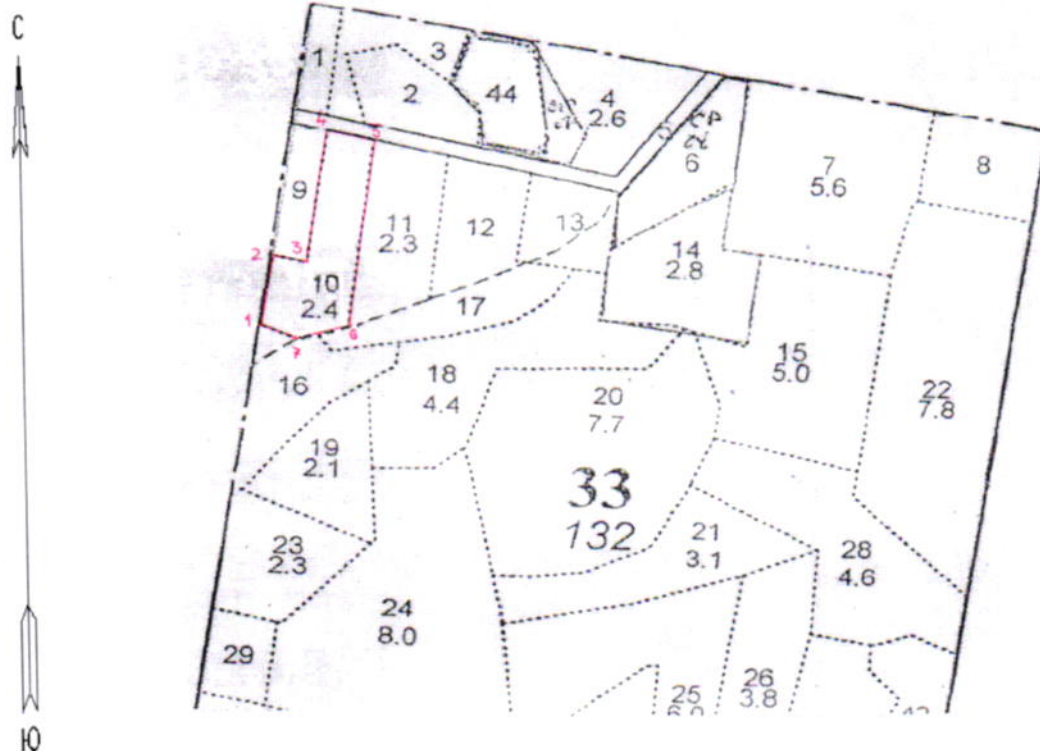
Ступени тол- щины, см	Количество деревьев по категориям состояния, шт.																Всего деревьев по ступеням толщины		
	I	II	III	IV		V		VI			ветровал, бурелом			Аварийные деревья			шт.	в т.ч. подлеж ат рубке, %	
				НЗ	З	НЗ	З	НЗ	З	О	НЗ	З	О	НЗ	З	О			
1	2	3	4	5	6	7	8	9	10	11	12	13	14	15	16	17	18	19	
8																			
12																			
16																			
20			1										2				3	66,7	
24		1	4							1			1				7	28,6	
28		3	7										1				11	9,1	
32		2	4							2							8	25,0	
36			1														1		
40										1							1	100,0	
44																			
48																			
52																			
56																			
60																			
кол-во деревьев		6	17							4			4				31	8	
% от кол-ва деревьев		19,4	54,8							12,9			12,9				99,99	25,8	
запас породы, м ³		4,5	12,3							4,0			1,8				22,6	5,8	
% от запаса насаждения		1,0	2,8							0,9			0,4				5,1	1,3	

Порода: Ель		Количество деревьев по категориям состояния, шт.															Всего деревьев по ступеням толщины	
Ступени тол-щины, см	I	II	III	IV		V		VI			ветровал, бурелом			Аварийные деревья			шт.	в т.ч. подлежат рубке, %
				НЗ	З	НЗ	З	НЗ	З	О	НЗ	З	О	НЗ	З	О		
				5	6	7	8	9	10	11	12	13	14	15	16	17		
1	2	3	4	5	6	7	8	9	10	11	12	13	14	15	16	17	18	19
8																		
12										7							7	100,0
16		2		1						5			3				11	81,8
20	1		1	1		2				10			5				20	95,0
24	1	1	3	2						22			8				37	94,6
28	5	4	2			1				14			3				29	69,0
32	2	2	1	2		2				15			1				25	84,0
36	1		1			1				6							9	88,9
40		1		1						3							5	80,0
44			1	1		1				1							4	100,0
48	1	1															2	
52																		
56																		
60																		
кол-во деревьев	11	11	9	8		7				83			20				149	127
% от кол-ва деревьев	7,4	7,4	6,0	5,4		4,7				55,7			13,42				100	85,2
запас породы, м ³	10,5	10,2	7,8	7,4		6,9				56,7			9,38				108,9	88,2
% от запаса насаждения	2,4	2,3	1,8	1,7		1,6				12,9			2,2				24,9	20,2

Порода: Сосна		Количество деревьев по категориям состояния, шт.															Всего деревьев по ступеням толщины	
Ступени тол-щины, см	I	II	III	IV		V		VI			ветровал, бурелом			Аварийные деревья			шт.	в т.ч. подлежат рубке, %
				НЗ	З	НЗ	З	НЗ	З	О	НЗ	З	О	НЗ	З	О		
				5	6	7	8	9	10	11	12	13	14	15	16	17		
1	2	3	4	5	6	7	8	9	10	11	12	13	14	15	16	17	18	19
8																		
12																		
16													2				2	100,0
20	2	3	1	5		1				2			4				18	72,2
24	10	6	4	6		3				4			2				35	54,3
28	12	8	3	4		2				2			1				32	37,5
32	1	4	2	1		1				1							10	50,0
36	2	1	1	2						1							7	57,1
40				1													1	100,0
44																		
48																		
52																		
56																		
60																		
кол-во деревьев	27	22	11	19		7				10			9				105	56
% от кол-ва деревьев	25,7	21,0	10,5	18,1		6,7				9,5			8,6				100	53,3
запас породы, м ³	16,6	13,9	7,2	11,8		4,0				5,9			3,2				62,5	32,0
% от запаса насаждения	3,8	3,2	1,6	2,7		0,9				1,3			0,7				14,2	7,2

Абрис участка

Масштаб 1:10 000



№ выдела	Ленты (круговой площадки) перечета				
	№ ленты (площадки)	Длина, м	Ширина, м	Радиус, м	Площадь, га
10	сплошной пересчет				2,4

№ точек	Координаты	Румбы линий	Длина, м
1-2	56° 31' 54" сш; 40° 26' 56" вд	СВ : 10°	100
2-3	56° 31' 57" сш; 40° 26' 57" вд	ЮВ : 78°	50
3-4	56° 32' 56" сш; 40° 26' 58" вд	СВ : 09°	182
4-5	56° 32' 05" сш; 40° 26' 59" вд	ЮВ : 78°	65
5-6	56° 32' 04" сш; 40° 27' 01" вд	ЮЗ : 10°	265
6-7	56° 31' 54" сш; 40° 27' 02" вд	СЗ : 77°	70
7-1	56° 31' 53" сш; 40° 26' 58" вд	СЗ : 67°	45

Условные обозначения: Граница обследованного участка - —

Исполнитель работ по проведению лесопатологического обследования:

Парфенов В.А. инженер - лесопатолог 1 категории
ГАУ ВО "Владлесхоз"

подпись

Дата составления документа: 22.11.2017г.

телефон:

89040394583