

УТВЕРЖДАЮ:

Должность Заместитель директора департамента лесного
хозяйства администрации Владимирской области
Ф.И.О. С.В. Артемьева
Дата 27.11.17

Акт

лесопатологического обследования №

1824

лесных насаждений ГКУ ВО "Заречное лесничество" (лесничество, лесопарк)
Владимирская область (субъект Российской Федерации)

Способ лесопатологического обследования:

1. Визуальный

2. Инструментальный

Место проведения

Участковое лесничество	Урочище (дача)	Квартал (кварталы)	Выдел (Выделы)	Площадь, га
Клязьменское	Россия	6	9	2,10

Лесопатологическое обследование проведено на площади 2,10 га

1. Визуальное лесопатологическое обследование - кв. 6 вид. 9

Площадь лесопатологического обследования - 2,1 га.

Наземное

Дистанционное

1.1. На площади 2,1 га фактическая таксационная характеристика лесного насаждения соответствует (не соответствует) таксационному описанию (нужное подчеркнуть).

Причины несоответствия: _____

Список участков с выявленными несоответствиями приведен в приложении 1 к настоящему Акту

1.2. Лесные насаждения с нарушенной или утраченной устойчивостью выявлены на площади 2,1 га:

Участковое лесничество	Урочище дача	Площадь, га		Причина ослабления (гибели)
		с нарушенной устойчивостью	с утраченной устойчивостью	
Клязьменское	Россия	2,1	-	трутовик ложный старый ветровал
Итого	-	2,1	-	-

Состояние обследованных лесных насаждений приведено в приложениях 1.1-1.4 к Акту в зависимости от метода проведения ЛПО

1.3. В обследованных лесных участках прогнозируется:

Прогноз	Площадь, га
Ослабление лесных насаждений	-
Усыхание лесных насаждений	-
Развитие очагов вредных организмов	-

1.4. Обнаружено загрязнение лесного участка отходами и выбросами: промышленными
бытовыми

Вид загрязнения	Размеры загрязнения			Объем, кубм	площадь загрязнения, га
	длина, м	ширина, м	высота, м		
-	-	-	-	-	-

ЗАКЛЮЧЕНИЕ

Оценка текущего санитарного и лесопатологического состояния лесных насаждений, назначенные профилактические мероприятия по защите лесов, агитационные мероприятия: Лесоустройство 2001 г.

Средневзвешенная категория состояния насаждения на площади 2,1 га - 3,85.

Состояние насаждения на данной площади - с нарушенной устойчивостью.

На данном участке необходимо запланировать рубку для заготовки древесины в первую очередь согласно п. 37 приказа Минприроды России № 470 от 12.09.2016 г.

Дата проведения обследования 04.09.2017 г.

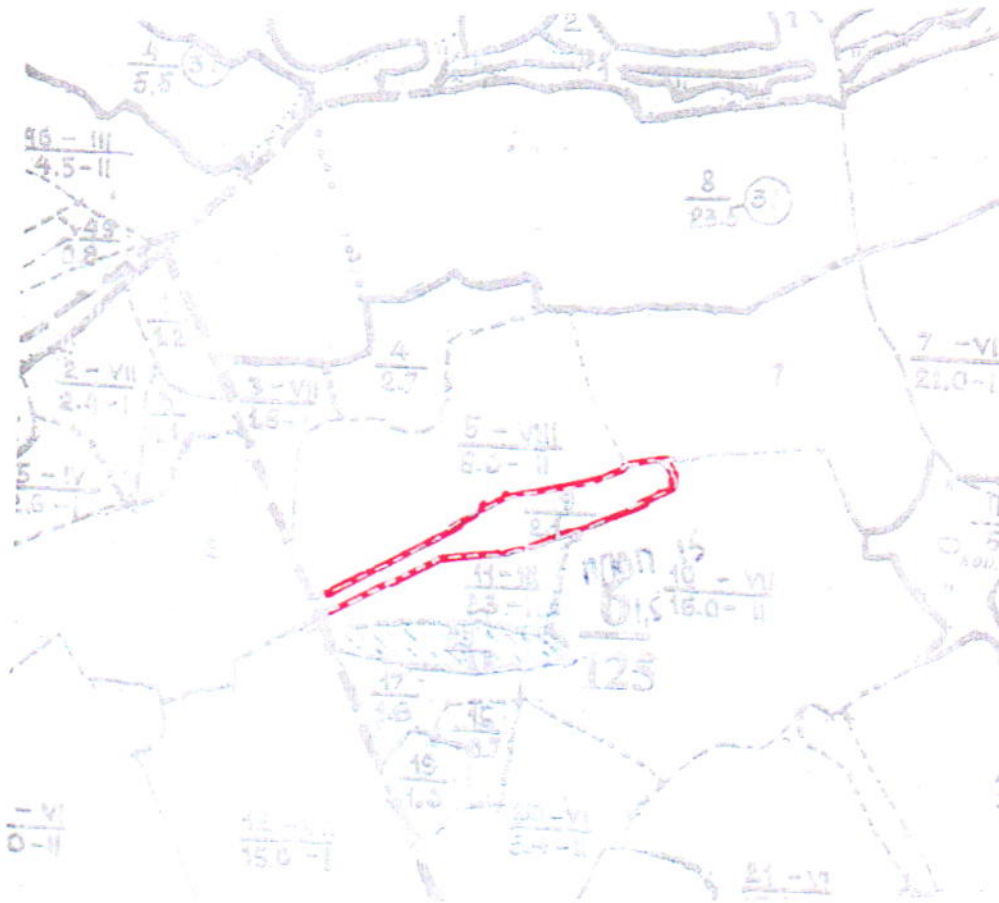
Исполнитель работ по проведению лесопатологического обследования:

ФИО Чеканова Т.А.

Подпись 

Абрис участка

М 1:10000



№ выдела	Геометрические параметры (площадки) перечёта				
	Геометрия	длина, м	ширина, м	радиус, м	площадь, га
9					2,10

Номера точек	Координаты	Длина, м	Длина, м	Координаты	Формы	Длина, м

Условные обозначения:  - границы участка

Исполнитель работ по проведению лесопатологического обследования:

ФИО Сидоров В.А. Подпись 

Дата составления документа 13.11.2017 г. Телефон 8 (4922) 53-415-01