

УТВЕРЖДАЮ:

Должность Заместитель директора департамента лесного  
хозяйства администрации Владимирской области  
Ф.И.О. С.В. Артемьева  
Дата 23.11.17

## АКТ ЛЕСОПАТОЛОГИЧЕСКОГО ОБСЛЕДОВАНИЯ № 1891

лесных насаждений ГКУ ВО "Собинское лесничество" (лесничество, лесопарк)  
Владимирская область (Субъект Российской Федерации)

Способ лесопатологического обследования:

1. Визуальный   
2. Инструментальный

Место проведения:

| Участковое лесничество | Урочище | Квартал | Выдел | Площадь, га |
|------------------------|---------|---------|-------|-------------|
| 1                      | 2       | 3       | 4     | 5           |
| Собинское              |         | 33      | 24    | 1,2         |
|                        |         |         | 33    | 0,2         |
|                        |         |         | 34    | 0,9         |
|                        |         |         | 35    | 0,8         |
|                        |         |         | 36    | 1,0         |
|                        |         |         | 42    | 3,0         |
|                        |         |         | 5     | 1,2         |
|                        |         |         | 43    | 2,0         |
|                        |         |         | 18    | 0,2         |

Лесопатологическое обследование проведено на общей площади: 10,5 га



- \*\*Причина ослабления, повреждения: 288 - Вертун сосновый
- \*\*\*Признаки повреждения деревьев: 251 - Деформация побегов  
252 - Деформация стволов

Исполнитель работ по проведению лесопатологического обследования: Парфёнов В.А. инженер - лесопатолог I категории  
ГАУ ВО "Владлесхоз"

Дата составления документа: 21.11.2017г. телефон: 89040354583



Подпись

Ведомость лесных участков с выявленными несоответствиями таксационному описанию

| Источник данных | Год проведения лесоустройства | Номер квартала | Номер выдела | Площадь выдела, га | Целевое назначение лесов | Категория защитных лесов | Запретные полосы | Номер лесопатологического выдела | Площадь лесопатологического выдела, га | Таксационная характеристика |              |                   |                     |                              |         |         |                 | Заложено пробных площадей |                   |  |  |
|-----------------|-------------------------------|----------------|--------------|--------------------|--------------------------|--------------------------|------------------|----------------------------------|--|-----------------------------|--------------|-------------------|---------------------|------------------------------|---------|---------|-----------------|---------------------------|-------------------|--|--|
|                 |                               |                |              |                    |                          |                          |                  |                                  |  | Состав                      | Возраст, лет | Средняя высота, м | Средний диаметр, см | Тип условий местопрорастания | Плотота | Бонитет | Запас, м.куб/га | Количество                | Общая площадь, га |  |  |
| ТО              | 2004 г                        | 33             | 18           | 0,2                | защитные                 | вдоль рек                |                  |                                  |  | 10С+Б                       | 32           | 17                | 16                  | ЗЛРТ;<br>В2                  | 0,8     | 1       | 220             | .                         | .                 |  |  |
|                 |                               |                |              |                    |                          |                          |                  |                                  |  |                             | 4            |                   |                     | ЗЛРТ;<br>В2                  |         |         |                 |                           |                   |  |  |
| Ф               |                               |                |              |                    |                          |                          |                  |                                  |  | 10С                         |              |                   |                     |                              |         |         |                 |                           |                   |  |  |

ТО - таксационные описания  
Ф - фактическая характеристика лесного насаждения

Исполнитель работ по проведению лесопатологических обследований:

Парфёнов В.А. инженер - лесопатолог I категории  
ГАОУ ВО "Владлесхоз"

  
подпись

Ведомость лесных участков с выявленными несоответствиями таксационному описанию

| Источник данных | Год проведения лесопроизводства | Номер квартала | Номер выдела | Площадь выдела, га | Целевое назначение лесов | Категория защитных лесов   | Запретные полосы вдоль рек | Номер лесопатологического выдела | Площадь лесопатологического выдела, га | Таксационная характеристика |              |                   |                     |                                |         |         |                 | Заложено пробных площадей |                   |     |   |  |  |  |  |  |
|-----------------|---------------------------------|----------------|--------------|--------------------|--------------------------|----------------------------|----------------------------|----------------------------------|--|-----------------------------|--------------|-------------------|---------------------|--------------------------------|---------|---------|-----------------|---------------------------|-------------------|-----|---|--|--|--|--|--|
|                 |                                 |                |              |                    |                          |                            |                            |                                  |  | Состав                      | Возраст, лет | Средняя высота, м | Средний диаметр, см | Тип условий местопроизрастания | Плотота | Бонитет | Запас, м.куб/га | Количество                | Общая площадь, га |     |   |  |  |  |  |  |
| ТО              | 2004 г                          | 33             | 43           | 2,0                | защитные                 | Запретные полосы вдоль рек |                            |                                  |  | 8С2Б                        | 70           | 21                | 24                  | МЛИШ;<br>А1                    | 0,6     | 1       | 300             | -                         | -                 |     |   |  |  |  |  |  |
|                 |                                 |                |              |                    |                          |                            |                            |                                  |  |                             |              |                   |                     |                                |         |         |                 |                           |                   | 10С | 6 |  |  |  |  |  |
| Ф               |                                 |                |              |                    |                          |                            |                            |                                  |  |                             |              |                   |                     |                                |         |         |                 |                           |                   |     |   |  |  |  |  |  |

ТО - таксационные описания  
Ф - фактическая характеристика лесного насаждения

Исполнитель работ по проведению лесопатологических обследований:

Парфёнов В.А. инженер - лесопатолог I категории  
ГЛАУ ВО "Владлесхоз"



подпись

Ведомость лесных участков с выявленными несоответствиями таксационному описанию

| Источник данных | Год проведения лесопроствства | Номер квартала | Номер выдела | Площадь выдела, га | Целевое назначение лесов | Категория защитных лесов | Запретные полосы | Виды рек | Номер лесопатологического выдела | Площадь лепатологического выдела, га | Таксационная характеристика |              |                   |                     |                              |         |         |                 | Заложено пробных площадей |                   |   |
|-----------------|-------------------------------|----------------|--------------|--------------------|--------------------------|--------------------------|------------------|----------|----------------------------------|--------------------------------------|-----------------------------|--------------|-------------------|---------------------|------------------------------|---------|---------|-----------------|---------------------------|-------------------|---|
|                 |                               |                |              |                    |                          |                          |                  |          |                                  |                                      | Состав                      | Возраст, лет | Средняя высота, м | Средний диаметр, см | Тип условий местопрорастания | Плотота | Бонитет | Запас, м.куб/га | Количество                | Общая площадь, га |   |
| ТО              | 2004 г                        | 33             | 5            | 1,2                | защитные                 | Защитные полосы          | вдоль рек        |          |                                  |                                      |                             | 8С2Б+Ос+Е    | 80                | 26                  | 30                           | Бр; А2  | 0,7     | 1               | 350                       | -                 | - |
| Ф               |                               |                |              |                    |                          |                          |                  |          |                                  |                                      |                             | 10С          | 4                 |                     |                              | Бр; А2  |         |                 |                           |                   |   |

ТО - таксационные описания

Ф - фактическая характеристика лесного насаждения

Исполнитель работ по проведению лесопатологических обследований:

Парфёнов В.А. инженер - лесопатолог 1 категории  
ГАОУ ВО "Владлесхоз"



подпись

Ведомость лесных участков с выявленными несоответствиями таксационному описанию

| Источник данных | Год проведения лесосурьюты | Номер квартала | Номер выдела | Площадь выдела, га. | Целевое назначение лесов | Категория защитных лесов | Запретные полосы<br>вдоль рек | Номер лесопатологического выдела | Площадь леспатологического выдела, га. | Таксационная характеристика |              |                   |                     |                                   |         |         |                 | Заложено пробных площадей |                   |   |     |   |  |  |       |  |
|-----------------|----------------------------|----------------|--------------|---------------------|--------------------------|--------------------------|-------------------------------|----------------------------------|--|-----------------------------|--------------|-------------------|---------------------|-----------------------------------|---------|---------|-----------------|---------------------------|-------------------|---|-----|---|--|--|-------|--|
|                 |                            |                |              |                     |                          |                          |                               |                                  |  | Состав                      | Возраст, лет | Средняя высота, м | Средний диаметр, см | Тип условий<br>местопроизрастания | Плотота | Бонитет | Запас, м.куб/га | Количество                | Общая площадь, га |   |     |   |  |  |       |  |
| ТО              | 2004 г                     | 33             | 42           | 3,0                 | защитные                 | вдоль рек                | Запретные полосы<br>вдоль рек |                                  |  |                             | 8С2Б         | 85                | 26                  | 30                                | Ч; В3   | 0,6     | 1               | 300                       | -                 | - |     |   |  |  |       |  |
|                 |                            |                |              |                     |                          |                          |                               |                                  |  |                             |              |                   |                     |                                   |         |         |                 |                           |                   |   | 10С | 5 |  |  | Ч; В3 |  |
| Ф               |                            |                |              |                     |                          |                          |                               |                                  |  |                             |              |                   |                     |                                   |         |         |                 |                           |                   |   |     |   |  |  |       |  |

ТО - таксационные описания

Ф - фактическая характеристика лесного насаждения

Исполнитель работ по проведению лесопатологических обследований:

Парфёнов В.А. инженер - лесопатолог 1 категории  
ГАУ ВО "Владлесхоз"



подпись

Ведомость лесных участков с выявленными несоответствиями таксационному описанию

| Источник данных | Год проведения лесопроизводства | Номер квартала | Номер выдела | Площадь выдела, га | Целевое назначение лесов | Запретные полосы вдоль рек | Номер лесопатологического выдела | Площадь лесопатологического выдела, га | Таксационная характеристика |              |                   |                     |                              |         |         |                 | Заложено пробных площадей |                   |   |  |  |
|-----------------|---------------------------------|----------------|--------------|--------------------|--------------------------|----------------------------|----------------------------------|--|-----------------------------|--------------|-------------------|---------------------|------------------------------|---------|---------|-----------------|---------------------------|-------------------|---|--|--|
|                 |                                 |                |              |                    |                          |                            |                                  |  | Состав                      | Возраст, лет | Средняя высота, м | Средний диаметр, см | Тип условий местопрорастания | Плотота | Бонитет | Запас, м.куб/га | Количество                | Общая площадь, га |   |  |  |
| ТО              | 2004 г                          | 33             | 36           | 1,0                | защитные                 | Запретные полосы вдоль рек |                                  |  |                             | Состав       | 70                | 24                  | 24                           | 3М; А2  | 0,7     | 1               | 310                       | .                 | . |  |  |
|                 |                                 |                |              |                    |                          |                            |                                  |  |                             | 10С+Б        | 6                 |                     | 3М; А2                       |         |         |                 |                           |                   |   |  |  |
| Ф               |                                 |                |              |                    |                          |                            |                                  |  |                             |              |                   |                     |                              |         |         |                 |                           |                   |   |  |  |

ТО - таксационные описания  
Ф - фактическая характеристика лесного насаждения

Исполнитель работ по проведению лесопатологических обследований:

Парфёнов В.А. инженер - лесопатолог 1 категории  
ГЛУ ВО "Владлесхоз"

  
попись



Ведомость лесных участков с выявленными несоответствиями таксационному описанию

| Источник данных | Год проведения лесопроизводства | Номер квартала | Номер выдела | Площадь выдела, га | Целевое назначение лесов | Защитные полосы           | Категория защитных лесов | Номер лесопатологического выдела | Площадь лесопатологического выдела, га | Таксационная характеристика |              |                   |                     |                              |             |         |                 | Заложено пробных площадей |                   |  |  |  |  |
|-----------------|---------------------------------|----------------|--------------|--------------------|--------------------------|---------------------------|--------------------------|----------------------------------|--|-----------------------------|--------------|-------------------|---------------------|------------------------------|-------------|---------|-----------------|---------------------------|-------------------|--|--|--|--|
|                 |                                 |                |              |                    |                          |                           |                          |                                  |  | Состав                      | Возраст, лет | Средняя высота, м | Средний диаметр, см | Тип условий местопрорастания | Плотота     | Вонитет | Запас, м.куб/га | Количество                | Общая площадь, га |  |  |  |  |
| ТО              | 2004 г                          | 33             | 35           | 0,8                | защитные                 | Защитные полосы вдоль рек | Защитные полосы          |                                  |  |                             | Состав       | 70                | 21                  | 24                           | МЛИШ;<br>А1 | 0,7     | 2               | 260                       |                   |  |  |  |  |
|                 |                                 |                |              |                    |                          |                           |                          |                                  |  |                             | 8С2Б         |                   |                     |                              |             |         |                 |                           |                   |  |  |  |  |
| Ф               |                                 |                |              |                    |                          |                           |                          |                                  |  |                             | Состав       | 6                 |                     |                              | МЛИШ;<br>А1 |         |                 |                           |                   |  |  |  |  |
|                 |                                 |                |              |                    |                          |                           |                          |                                  |  |                             | 10С          |                   |                     |                              |             |         |                 |                           |                   |  |  |  |  |

ТО - таксационные описания  
Ф - фактическая характеристика лесного насаждения

Исполнитель работ по проведению лесопатологических обследований:

Парфёнов В.А. инженер - лесопатолог I категории  
ГАУ ВО "Владлесхоз"

  
подпись

Ведомость лесных участков с выявленными несоответствиями таксационному описанию

| Источник данных | Год проведения лесопро젝та | Номер квартала | Номер выдела | Площадь выдела, га. | Целевое назначение лесов | Категория защитных лесов | Защитные | Защитные полосы вдоль рек | Номер лесопатологического выдела | Площадь леспатологического выдела, га. | Таксационная характеристика |              |                   |                     |                                |         |         |                  | Заложено пробных площадей |                   |   |   |  |  |  |
|-----------------|---------------------------|----------------|--------------|---------------------|--------------------------|--------------------------|----------|---------------------------|----------------------------------|--|-----------------------------|--------------|-------------------|---------------------|--------------------------------|---------|---------|------------------|---------------------------|-------------------|---|---|--|--|--|
|                 |                           |                |              |                     |                          |                          |          |                           |                                  |  | Состав                      | Возраст, лет | Средняя высота, м | Средний диаметр, см | Тип условий местопроизрастания | Плотота | Бонитет | Запас, м. куб/га | Количество                | Общая площадь, га |   |   |  |  |  |
| ТО              | 2004 г                    | 33             | 34           | 0,9                 |                          | Защитные                 | Защитные | Защитные полосы вдоль рек |                                  |  |                             | Состав       | 8С2Б              | 85                  | 26                             | 30      | Ч; В3   | 0,6              | 1                         | 300               | . | . |  |  |  |
| Ф               |                           |                |              |                     |                          |                          |          |                           |                                  |  |                             | Состав       | 10С               | 6                   |                                |         | Ч; В3   |                  |                           |                   |   |   |  |  |  |

ТО - таксационные описания

Ф - фактическая характеристика лесного насаждения

Исполнитель работ по проведению лесопатологических обследований:

Парфёнов В.А. инженер - лесопатолог I категории  
ГЛАУ ВО "Владлесхоз"



Подпись

Ведомость лесных участков с выявленными несоответствиями таксационному описанию

| Источник данных | Год проведения лесопроживания | Номер квартала | Номер выдела | Площадь выдела, га | Целевое назначение лесов | Запретные полосы           | Категория защитных лесов | Номер лесопатологического выдела | Площадь выдела, га | Таксационная характеристика |              |                   |                     |                                |           |         |                 |            | Заложено пробных площадей |  |
|-----------------|-------------------------------|----------------|--------------|--------------------|--------------------------|----------------------------|--------------------------|----------------------------------|--------------------|-----------------------------|--------------|-------------------|---------------------|--------------------------------|-----------|---------|-----------------|------------|---------------------------|--|
|                 |                               |                |              |                    |                          |                            |                          |                                  |                    | Состав                      | Возраст, лет | Средняя высота, м | Средний диаметр, см | Тип условий местопроизрастания | Плотность | Вонитет | Запас, м.куб/га | Количество | Общая площадь, га         |  |
| ТО              | 2004 г                        | 33             | 24           | 1,2                | защитные                 | Запретные полосы вдоль рек | Категория защитных лесов |                                  |                    |                             | Состав       | 70                | 24                  | 24                             | 3М; А2    | 0,7     | 1               | 310        |                           |  |
|                 |                               |                |              |                    |                          |                            |                          |                                  |                    |                             | 10С+Б        | 6                 |                     |                                | 3М; А2    |         |                 |            |                           |  |
| Ф               |                               |                |              |                    |                          |                            |                          |                                  |                    | Состав                      | 6            |                   |                     | 3М; А2                         |           |         |                 |            |                           |  |
|                 |                               |                |              |                    |                          |                            |                          |                                  |                    | 10С                         |              |                   |                     |                                |           |         |                 |            |                           |  |

ТО - таксационные описания  
Ф - фактическая характеристика лесного насаждения

Исполнитель работ по проведению лесопатологических обследований:  
Парфёнов В.А. инженер - лесопатолог I категории  
ГЛУ ВО "Владлесхоз"

  
подпись

Ведомость лесных участков с выявленными несоответствиями таксационному описанию

| Источник данных | Год проведения лесопроизводства | Номер квартала | Номер выдела | Площадь выдела, га. | Целевое назначение лесов | Категория защитных лесов | Защитные полосы | Защитные полосы вдоль рек | Номер лесопатологического выдела | Площадь лесопатологического выдела, га. | Таксационная характеристика |              |                   |                     |                              |         |         |                 | Заложено пробных площадей |                   |   |  |  |
|-----------------|---------------------------------|----------------|--------------|---------------------|--------------------------|--------------------------|-----------------|---------------------------|----------------------------------|---|-----------------------------|--------------|-------------------|---------------------|------------------------------|---------|---------|-----------------|---------------------------|-------------------|---|--|--|
|                 |                                 |                |              |                     |                          |                          |                 |                           |                                  |   | Состав                      | Возраст, лет | Средняя высота, м | Средний диаметр, см | Тип условий местопрорастания | Полнота | Бонитет | Запас, м.куб/га | Количество                | Общая площадь, га |   |  |  |
| ТО              | 2004 г                          | 33             | 33           | 0,2                 | защитные                 |                          |                 |                           |                                  |   |                             | Состав       | 60                | 25                  | 24                           | Ч; В3   | 0,7     | 1               | 220                       | -                 | - |  |  |
|                 |                                 |                |              |                     |                          |                          |                 |                           |                                  |   |                             | 10С          | 6                 |                     |                              | Ч; В3   |         |                 |                           |                   |   |  |  |
| Ф               |                                 |                |              |                     |                          |                          |                 |                           |                                  |   |                             | Состав       |                   |                     |                              |         |         |                 |                           |                   |   |  |  |
|                 |                                 |                |              |                     |                          |                          |                 |                           |                                  |   |                             |              |                   |                     |                              |         |         |                 |                           |                   |   |  |  |

ТО - таксационные описания

Ф - фактическая характеристика лесного насаждения

Исполнитель работ по проведению лесопатологических обследований:

Парфёнов В.А. инженер - лесопатолог 1 категории  
ГЛАО ВО "Владлесхоз"



подпись

1. Визуальное лесопатологическое обследование в Кв. 33 выд. 24 .

Наземное

Дистанционное

1.1. На площади 1,2 га фактическая таксационная характеристика лесного насаждения соответствует (не соответствует) таксационному описанию. нужное подчеркнуть

Причины несоответствия \_\_\_\_\_ Ранее проводимые лесохозяйственные мероприятия. \_\_\_\_\_

Список участков с выявленными несоответствиями приведен в приложении 1 к настоящему акту

1.2. Лесные насаждения с нарушенной и утраченной устойчивостью выявлены на площади \_\_\_\_\_ га.

| Участковое лесничество | Урочище (дача) | Площадь, га                |                            | Причина ослабления (гибели) |
|------------------------|----------------|----------------------------|----------------------------|-----------------------------|
|                        |                | с нарушенной устойчивостью | с утраченной устойчивостью |                             |
|                        |                |                            |                            |                             |

Состояние обследованных лесных насаждений приведено в приложениях 1.1-1.4 к Акту в зависимости от метода проведения ЛПО.

1.3. В обследованных лесных участках прогнозируется:

| Прогноз                                      | Площадь, га |
|--|-------------|
| Ослабление лесных насаждений                 |             |
| Усыхание лесных насаждений различной степени |             |
| Развитие очагов вредных организмов           | 1,2         |

1.4. Обнаружено загрязнение лесного участка отходами и выбросами:

промышленными   
бытовыми

| Вид загрязнения | Размеры загрязнения |           |           | Объем, кубм | Площадь загрязнения, га |
|-----------------|---------------------|-----------|-----------|-------------|-------------------------|
|                 | длина, м            | ширина, м | высота, м |             |                         |
|                 |                     |           |           |             |                         |

**ЗАКЛЮЧЕНИЕ**

Оценка текущего санитарного и лесопатологического состояния лесных насаждений, назначенные профилактические мероприятия по защите лесов, агитационные мероприятия:

В результате лесопатологического обследования обнаружено поражение лесных культур сосновым вертуном на площади 1,2 га. Степень поражения болезнью составляет 90 %.

С целью повышения устойчивости насаждения и предотвращения неблагоприятных воздействий необходимо проведение лесохозяйственных профилактических мероприятий, а также агротехнический уход, согласно проекту лесных культур.

Дата проведения обследований:

04.09.2017

Исполнитель работ по проведению лесопатологического обследования:

Парфёнов В.А. инженер - лесопатолог I категории  
ГАУ ВО "Владлесхоз"



подпись

1. Визуальное лесопатологическое обследование в Кв. 33 вид. 33 .

Наземное

Дистанционное

1.1. На площади 0,2 га фактическая таксационная характеристика лесного насаждения соответствует (не соответствует) таксационному описанию. нужное подчеркнуть

Причины несоответствия \_\_\_\_\_ Ранее проводимые лесохозяйственные мероприятия. \_\_\_\_\_

Список участков с выявленными несоответствиями приведен в приложении 1 к настоящему акту

1.2. Лесные насаждения с нарушенной и утраченной устойчивостью выявлены на площади \_\_\_\_\_ га.

| Участковое лесничество | Урочище (дача) | Площадь, га                |                            | Причина ослабления (гибели) |
|------------------------|----------------|----------------------------|----------------------------|-----------------------------|
|                        |                | с нарушенной устойчивостью | с утраченной устойчивостью |                             |
|                        |                |                            |                            |                             |

Состояние обследованных лесных насаждений приведено в приложениях 1.1-1.4 к Акту в зависимости от метода проведения ЛПО.

1.3. В обследованных лесных участках прогнозируется:

| Прогноз                                      | Площадь, га |
|--|-------------|
| Ослабление лесных насаждений                 |             |
| Усыхание лесных насаждений различной степени |             |
| Развитие очагов вредных организмов           | 0,2         |

1.4. Обнаружено загрязнение лесного участка отходами и выбросами: **промышленными**   
**бытовыми**

| Вид загрязнения | Размеры загрязнения |           |           | Объём, кубм | Площадь загрязнения, га |
|-----------------|---------------------|-----------|-----------|-------------|-------------------------|
|                 | длина, м            | ширина, м | высота, м |             |                         |
|                 |                     |           |           |             |                         |

**ЗАКЛЮЧЕНИЕ**

Оценка текущего санитарного и лесопатологического состояния лесных насаждений, назначенные профилактические мероприятия по защите лесов, агитационные мероприятия:

В результате лесопатологического обследования обнаружено поражение лесных культур сосновым вертуном на площади 0,2 га. Степень поражения болезнью составляет 90 %.

С целью повышения устойчивости насаждения и предотвращения неблагоприятных воздействий необходимо проведение лесохозяйственных профилактических мероприятий, а также агротехнический уход, согласно проекту лесных культур.

Дата проведения обследований: 04.09.2017

Исполнитель работ по проведению лесопатологического обследования:

Парфёнов В.А. инженер - лесопатолог I категории  
ГАУ ВО "Владлесхоз"



подпись

1. Визуальное лесопатологическое обследование в Кв. 33 выд. 34.

Наземное

Дистанционное

1.1. На площади 0,9 га фактическая таксационная характеристика лесного насаждения соответствует (не соответствует) таксационному описанию. нужное подчеркнуть

Причины несоответствия \_\_\_\_\_ Ранее проводимые лесохозяйственные мероприятия. \_\_\_\_\_

Список участков с выявленными несоответствиями приведен в приложении 1 к настоящему акту

1.2. Лесные насаждения с нарушенной и утраченной устойчивостью выявлены на площади \_\_\_\_\_ га.

| Участковое лесничество | Урочище (дача) | Площадь, га                |                            | Причина ослабления (гибели) |
|------------------------|----------------|----------------------------|----------------------------|-----------------------------|
|                        |                | с нарушенной устойчивостью | с утраченной устойчивостью |                             |
|                        |                |                            |                            |                             |

Состояние обследованных лесных насаждений приведено в приложениях 1.1-1.4 к Акту в зависимости от метода проведения ЛПО.

1.3. В обследованных лесных участках прогнозируется:

| Прогноз                                      | Площадь, га |
|--|-------------|
| Ослабление лесных насаждений                 |             |
| Усыхание лесных насаждений различной степени |             |
| Развитие очагов вредных организмов           | 0,9         |

1.4. Обнаружено загрязнение лесного участка отходами и выбросами: **промышленными**   
**бытовыми**

| Вид загрязнения | Размеры загрязнения |           |           | Объем, кубм | Площадь загрязнения, га |
|-----------------|---------------------|-----------|-----------|-------------|-------------------------|
|                 | длина, м            | ширина, м | высота, м |             |                         |
|                 |                     |           |           |             |                         |

**ЗАКЛЮЧЕНИЕ**

Оценка текущего санитарного и лесопатологического состояния лесных насаждений, назначенные профилактические мероприятия по защите лесов, агитационные мероприятия:

В результате лесопатологического обследования обнаружено поражение лесных культур сосновым вертуном на площади 0,9 га. Степень поражения болезнью составляет 90 %.

С целью повышения устойчивости насаждения и предотвращения неблагоприятных воздействий необходимо проведение лесохозяйственных профилактических мероприятий, а также агротехнический уход, согласно проекту лесных культур.

Дата проведения обследований: 04.09.2017

Исполнитель работ по проведению лесопатологического обследования:

Парфёнов В.А. инженер - лесопатолог I категории  
ГАУ ВО "Владлесхоз"

  
подпись

**1. Визуальное лесопатологическое обследование в Кв. 33 выд. 35 .**

Наземное

Дистанционное

1.1. На площади 0,8 га фактическая таксационная характеристика лесного насаждения соответствует (не соответствует) таксационному описанию. нужное подчеркнуть

Причины несоответствия \_\_\_\_\_ Ранее проводимые лесохозяйственные мероприятия. \_\_\_\_\_

Список участков с выявленными несоответствиями приведен в приложении 1 к настоящему акту

1.2. Лесные насаждения с нарушенной и утраченной устойчивостью выявлены на площади \_\_\_\_\_ га.

| Участковое лесничество | Урочище (дача) | Площадь, га                |                            | Причина ослабления (гибели) |
|------------------------|----------------|----------------------------|----------------------------|-----------------------------|
|                        |                | с нарушенной устойчивостью | с утраченной устойчивостью |                             |
|                        |                |                            |                            |                             |

Состояние обследованных лесных насаждений приведено в приложениях 1.1-1.4 к Акту в зависимости от метода проведения ЛПО.

1.3. В обследованных лесных участках прогнозируется:

| Прогноз                                      | Площадь, га |
|--|-------------|
| Ослабление лесных насаждений                 |             |
| Усыхание лесных насаждений различной степени |             |
| Развитие очагов вредных организмов           | 0,8         |

1.4. Обнаружено загрязнение лесного участка отходами и выбросами: **промышленными**   
**бытовыми**

| Вид загрязнения | Размеры загрязнения |           |           | Объём, кубм | Площадь загрязнения, га |
|-----------------|---------------------|-----------|-----------|-------------|-------------------------|
|                 | длина, м            | ширина, м | высота, м |             |                         |
|                 |                     |           |           |             |                         |

**ЗАКЛЮЧЕНИЕ**

Оценка текущего санитарного и лесопатологического состояния лесных насаждений, назначенные профилактические мероприятия по защите лесов, агитационные мероприятия:

В результате лесопатологического обследования обнаружено поражение лесных культур сосновым вертуном на площади 0,8 га. Степень поражения болезнью составляет 90 %.

С целью повышения устойчивости насаждения и предотвращения неблагоприятных воздействий необходимо проведение лесохозяйственных профилактических мероприятий, а также агротехнический уход, согласно проекту лесных культур.

Дата проведения обследований: 04.09.2017

Исполнитель работ по проведению лесопатологического обследования:

Парфёнов В.А. инженер - лесопатолог I категории  
ГАУ ВО "Владлесхоз"

  
подпись



**1. Визуальное лесопатологическое обследование в Кв. 33 выд. 36 .**

Наземное

Дистанционное

1.1. На площади 1,0 га фактическая таксационная характеристика лесного насаждения соответствует (не соответствует) таксационному описанию. нужное подчеркнуть

Причины несоответствия \_\_\_\_\_ Ранее проводимые лесохозяйственные мероприятия. \_\_\_\_\_

Список участков с выявленными несоответствиями приведен в приложении 1 к настоящему акту

1.2. Лесные насаждения с нарушенной и утраченной устойчивостью выявлены на площади \_\_\_\_\_ га.

| Участковое лесничество | Урочище (дача) | Площадь, га                |                            | Причина ослабления (гибели) |
|------------------------|----------------|----------------------------|----------------------------|-----------------------------|
|                        |                | с нарушенной устойчивостью | с утраченной устойчивостью |                             |
|                        |                |                            |                            |                             |

Состояние обследованных лесных насаждений приведено в приложениях 1.1-1.4 к Акту в зависимости от метода проведения ЛПО.

1.3. В обследованных лесных участках прогнозируется:

| Прогноз                                      | Площадь, га |
|--|-------------|
| Ослабление лесных насаждений                 |             |
| Усыхание лесных насаждений различной степени |             |
| Развитие очагов вредных организмов           | 1,0         |

1.4. Обнаружено загрязнение лесного участка отходами и выбросами: **промышленными**   
**бытовыми**

| Вид загрязнения | Размеры загрязнения |           |           | Объем, кубм | Площадь загрязнения, га |
|-----------------|---------------------|-----------|-----------|-------------|-------------------------|
|                 | длина, м            | ширина, м | высота, м |             |                         |
|                 |                     |           |           |             |                         |

**ЗАКЛЮЧЕНИЕ**

Оценка текущего санитарного и лесопатологического состояния лесных насаждений, назначенные профилактические мероприятия по защите лесов, агитационные мероприятия:

В результате лесопатологического обследования обнаружено поражение лесных культур сосновым вертуном на площади 1,0 га. Степень поражения болезнью составляет 90 %.

С целью повышения устойчивости насаждения и предотвращения неблагоприятных воздействий необходимо проведение лесохозяйственных профилактических мероприятий, а также агротехнический уход, согласно проекту лесных культур.

Дата проведения обследований: 04.09.2017

Исполнитель работ по проведению лесопатологического обследования:

Парфёнов В.А. инженер - лесопатолог I категории  
ГАУ ВО "Владлесхоз"

  
подпись

**1. Визуальное лесопатологическое обследование в Кв. 33 выд. 42 .**

Наземное

Дистанционное

1.1. На площади 3,0 га фактическая таксационная характеристика лесного насаждения соответствует (не соответствует) таксационному описанию. нужное подчеркнуть

Причины несоответствия \_\_\_\_\_ Ранее проводимые лесохозяйственные мероприятия. \_\_\_\_\_

Список участков с выявленными несоответствиями приведен в приложении 1 к настоящему акту

1.2. Лесные насаждения с нарушенной и утраченной устойчивостью выявлены на площади \_\_\_\_\_ га.

| Участковое лесничество | Урочище (дача) | Площадь, га                |                            | Причина ослабления (гибели) |
|------------------------|----------------|----------------------------|----------------------------|-----------------------------|
|                        |                | с нарушенной устойчивостью | с утраченной устойчивостью |                             |
|                        |                |                            |                            |                             |

Состояние обследованных лесных насаждений приведено в приложениях 1.1-1.4 к Акту в зависимости от метода проведения ЛПО.

1.3. В обследованных лесных участках прогнозируется:

| Прогноз                                      | Площадь, га |
|--|-------------|
| Ослабление лесных насаждений                 |             |
| Усыхание лесных насаждений различной степени |             |
| Развитие очагов вредных организмов           | 3,0         |

1.4. Обнаружено загрязнение лесного участка отходами и выбросами: **промышленными**   
**бытовыми**

| Вид загрязнения | Размеры загрязнения |           |           | Объём, кубм | Площадь загрязнения, га |
|-----------------|---------------------|-----------|-----------|-------------|-------------------------|
|                 | длина, м            | ширина, м | высота, м |             |                         |
|                 |                     |           |           |             |                         |

**ЗАКЛЮЧЕНИЕ**

Оценка текущего санитарного и лесопатологического состояния лесных насаждений, назначенные профилактические мероприятия по защите лесов, агитационные мероприятия:

В результате лесопатологического обследования обнаружено поражение лесных культур сосновым вертуном на площади 3,0 га. Степень поражения болезнью составляет 90 %.

С целью повышения устойчивости насаждения и предотвращения неблагоприятных воздействий необходимо проведение лесохозяйственных профилактических мероприятий, а также агротехнический уход, согласно проекту лесных культур.

Дата проведения обследований: 04.09.2017

Исполнитель работ по проведению лесопатологического обследования:

Парфёнов В.А. инженер - лесопатолог I категории  
ГАУ ВО "Владлесхоз"

  
\_\_\_\_\_   
подпись

**I. Визуальное лесопатологическое обследование в Кв. 33 выд. 5 .**

Наземное

Дистанционное

1.1. На площади 1,2 га фактическая таксационная характеристика лесного насаждения соответствует (не соответствует) таксационному описанию. нужное подчеркнуть

Причины несоответствия \_\_\_\_\_ Ранее проводимые лесохозяйственные мероприятия. \_\_\_\_\_

Список участков с выявленными несоответствиями приведен в приложении 1 к настоящему акту

1.2. Лесные насаждения с нарушенной и утраченной устойчивостью выявлены на площади \_\_\_\_\_ га.

| Участковое лесничество | Урочище (дача) | Площадь, га                |                            | Причина ослабления (гибели) |
|------------------------|----------------|----------------------------|----------------------------|-----------------------------|
|                        |                | с нарушенной устойчивостью | с утраченной устойчивостью |                             |
|                        |                |                            |                            |                             |

Состояние обследованных лесных насаждений приведено в приложениях 1.1-1.4 к Акту в зависимости от метода проведения ЛПО.

1.3. В обследованных лесных участках прогнозируется:

| Прогноз                                      | Площадь, га |
|--|-------------|
| Ослабление лесных насаждений                 |             |
| Усыхание лесных насаждений различной степени |             |
| Развитие очагов вредных организмов           | 1,2         |

1.4. Обнаружено загрязнение лесного участка отходами и выбросами: **промышленными**   
**бытовыми**

| Вид загрязнения | Размеры загрязнения |           |           | Объем, кубм | Площадь загрязнения, га |
|-----------------|---------------------|-----------|-----------|-------------|-------------------------|
|                 | длина, м            | ширина, м | высота, м |             |                         |
|                 |                     |           |           |             |                         |

**ЗАКЛЮЧЕНИЕ**

Оценка текущего санитарного и лесопатологического состояния лесных насаждений, назначенные профилактические мероприятия по защите лесов, агитационные мероприятия:

В результате лесопатологического обследования обнаружено поражение лесных культур сосновым вертуном на площади 1,2 га. Степень поражения болезнью составляет 90 %.

С целью повышения устойчивости насаждения и предотвращения неблагоприятных воздействий необходимо проведение лесохозяйственных профилактических мероприятий, а также агротехнический уход, согласно проекту лесных культур.

Дата проведения обследований: 04.09.2017

Исполнитель работ по проведению лесопатологического обследования:

Парфёнов В.А. инженер - лесопатолог I категории  
ГАУ ВО "Владлесхоз"

  
\_\_\_\_\_   
подпись

1. Визуальное лесопатологическое обследование в Кв. 33 выд. 43 .

Наземное

Дистанционное

1.1. На площади 2,0 га фактическая таксационная характеристика лесного насаждения соответствует (не соответствует) таксационному описанию. нужное подчеркнуть

Причины несоответствия \_\_\_\_\_ Ранее проводимые лесохозяйственные мероприятия. \_\_\_\_\_

Список участков с выявленными несоответствиями приведен в приложении 1 к настоящему акту

1.2. Лесные насаждения с нарушенной и утраченной устойчивостью выявлены на площади \_\_\_\_\_ га.

| Участковое лесничество | Урочище (дача) | Площадь, га                |                            | Причина ослабления (гибели) |
|------------------------|----------------|----------------------------|----------------------------|-----------------------------|
|                        |                | с нарушенной устойчивостью | с утраченной устойчивостью |                             |
|                        |                |                            |                            |                             |

Состояние обследованных лесных насаждений приведено в приложениях 1.1-1.4 к Акту в зависимости от метода проведения ЛПО.

1.3. В обследованных лесных участках прогнозируется:

| Прогноз                                      | Площадь, га |
|--|-------------|
| Ослабление лесных насаждений                 |             |
| Усыхание лесных насаждений различной степени |             |
| Развитие очагов вредных организмов           | 2,0         |

1.4. Обнаружено загрязнение лесного участка отходами и выбросами: **промышленными**   
**бытовыми**

| Вид загрязнения | Размеры загрязнения |           |           | Объём, кубм | Площадь загрязнения, га |
|-----------------|---------------------|-----------|-----------|-------------|-------------------------|
|                 | длина, м            | ширина, м | высота, м |             |                         |
|                 |                     |           |           |             |                         |

**ЗАКЛЮЧЕНИЕ**

Оценка текущего санитарного и лесопатологического состояния лесных насаждений, назначенные профилактические мероприятия по защите лесов, агитационные мероприятия:

В результате лесопатологического обследования обнаружено поражение лесных культур сосновым вертуном на площади 2,0 га. Степень поражения болезнью составляет 90 %.

С целью повышения устойчивости насаждения и предотвращения неблагоприятных воздействий необходимо проведение лесохозяйственных профилактических мероприятий, а также агротехнический уход, согласно проекту лесных культур.

Дата проведения обследований: 04.09.2017

Исполнитель работ по проведению лесопатологического обследования:

Парфёнов В.А. инженер - лесопатолог I категории  
ГЛУ ВО "Владлесхоз"



подпись

**1. Визуальное лесопатологическое обследование в Кв. 33 вид. 43 .**

Наземное

Дистанционное

1.1. На площади 2,0 га фактическая таксационная характеристика лесного насаждения соответствует (не соответствует) таксационному описанию. нужно подчеркнуть

Причины несоответствия \_\_\_\_\_ Ранее проводимые лесохозяйственные мероприятия. \_\_\_\_\_

Список участков с выявленными несоответствиями приведен в приложении 1 к настоящему акту

1.2. Лесные насаждения с нарушенной и утраченной устойчивостью выявлены на площади \_\_\_\_\_ га.

| Участковое лесничество | Урочище (дача) | Площадь, га                |                            | Причина ослабления (гибели) |
|------------------------|----------------|----------------------------|----------------------------|-----------------------------|
|                        |                | с нарушенной устойчивостью | с утраченной устойчивостью |                             |
|                        |                |                            |                            |                             |

Состояние обследованных лесных насаждений приведено в приложениях 1.1-1.4 к Акту в зависимости от метода проведения ЛПО.

1.3. В обследованных лесных участках прогнозируется:

| Прогноз                                      | Площадь, га |
|--|-------------|
| Ослабление лесных насаждений                 |             |
| Усыхание лесных насаждений различной степени |             |
| Развитие очагов вредных организмов           | 2,0         |

1.4. Обнаружено загрязнение лесного участка отходами и выбросами: **промышленными**   
**бытовыми**

| Вид загрязнения | Размеры загрязнения |           |           | Объем, кубм | Площадь загрязнения, га |
|-----------------|---------------------|-----------|-----------|-------------|-------------------------|
|                 | длина, м            | ширина, м | высота, м |             |                         |
|                 |                     |           |           |             |                         |

**ЗАКЛЮЧЕНИЕ**

Оценка текущего санитарного и лесопатологического состояния лесных насаждений, назначенные профилактические мероприятия по защите лесов, агитационные мероприятия:

В результате лесопатологического обследования обнаружено поражение лесных культур сосновым вертуном на площади 2,0 га. Степень поражения болезнью составляет 90 %.

С целью повышения устойчивости насаждения и предотвращения неблагоприятных воздействий необходимо проведение лесохозяйственных профилактических мероприятий, а также агротехнический уход, согласно проекту лесных культур.

Дата проведения обследований: 04.09.2017

Исполнитель работ по проведению лесопатологического обследования:

Парфёнов В.А. инженер - лесопатолог I категории  
ГАУ ВО "Владлесхоз"

  
\_\_\_\_\_   
подпись

**1. Визуальное лесопатологическое обследование в Кв. 33 выд. 18 .**

Наземное

Дистанционное

1.1. На площади 0,2 га фактическая таксационная характеристика лесного насаждения соответствует (не соответствует) таксационному описанию. нужное подчеркнуть

Причины несоответствия \_\_\_\_\_ Ранее проводимые лесохозяйственные мероприятия. \_\_\_\_\_

Список участков с выявленными несоответствиями приведен в приложении 1 к настоящему акту

1.2. Лесные насаждения с нарушенной и утраченной устойчивостью выявлены на площади \_\_\_\_\_ га.

| Участковое лесничество | Урочище (дача) | Площадь, га                |                            | Причина ослабления (гибели) |
|------------------------|----------------|----------------------------|----------------------------|-----------------------------|
|                        |                | с нарушенной устойчивостью | с утраченной устойчивостью |                             |
|                        |                |                            |                            |                             |

Состояние обследованных лесных насаждений приведено в приложениях 1.1-1.4 к Акту в зависимости от метода проведения ЛПО.

1.3. В обследованных лесных участках прогнозируется:

| Прогноз                                      | Площадь, га |
|--|-------------|
| Ослабление лесных насаждений                 |             |
| Усыхание лесных насаждений различной степени |             |
| Развитие очагов вредных организмов           | 0,2         |

1.4. Обнаружено загрязнение лесного участка отходами и выбросами: **промышленными**   
**бытовыми**

| Вид загрязнения | Размеры загрязнения |           |           | Объем, кубм | Площадь загрязнения, га |
|-----------------|---------------------|-----------|-----------|-------------|-------------------------|
|                 | длина, м            | ширина, м | высота, м |             |                         |
|                 |                     |           |           |             |                         |

**ЗАКЛЮЧЕНИЕ**

Оценка текущего санитарного и лесопатологического состояния лесных насаждений, назначенные профилактические мероприятия по защите лесов, агитационные мероприятия:

В результате лесопатологического обследования обнаружено поражение лесных культур сосновым вертуном на площади 0,2 га. Степень поражения болезнью составляет 90 %.

С целью повышения устойчивости насаждения и предотвращения неблагоприятных воздействий необходимо проведение лесохозяйственных профилактических мероприятий, а также агротехнический уход, согласно проекту лесных культур.

Дата проведения обследований: 04.09.2017

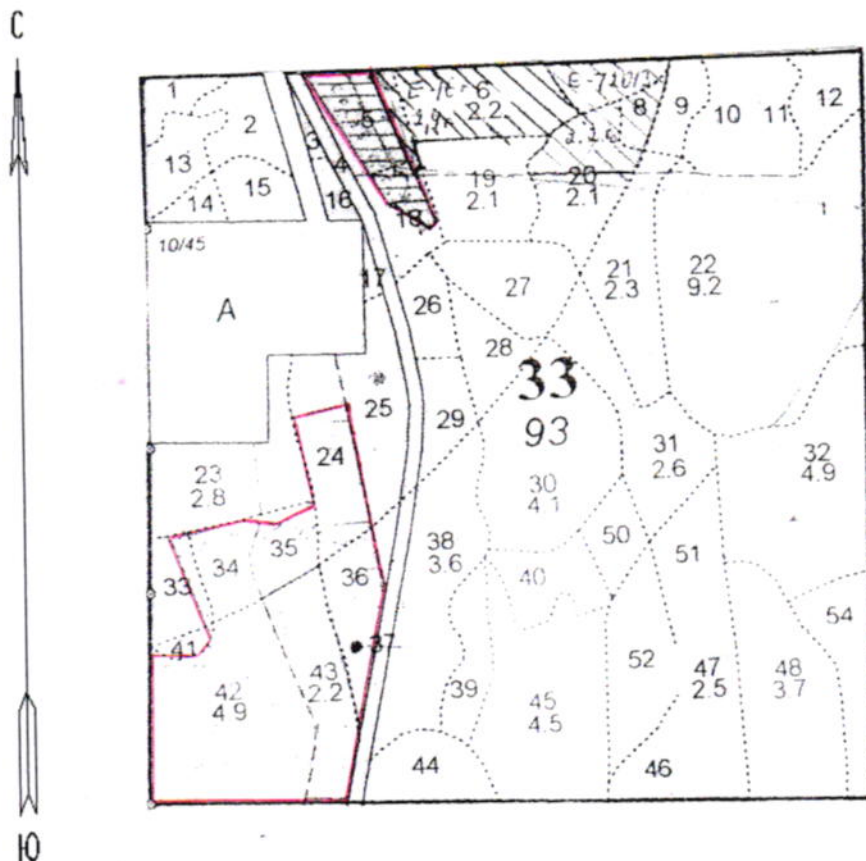
Исполнитель работ по проведению лесопатологического обследования:

Парфёнов В.А. инженер - лесопатолог I категории  
ГАОУ ВО "Владлесхоз"

  
\_\_\_\_\_   
подпись

Абрис участка

Масштаб 1:10 000




| № выдела                       | Ленты (круговой площадки) перечета |          |           |           |             |
|--------------------------------|------------------------------------|----------|-----------|-----------|-------------|
|                                | № ленты (площадки)                 | Длина, м | Ширина, м | Радиус, м | Площадь, га |
| 24, 33, 34, 35, 36, 42, 43, 18 |                                    |          |           |           | 10,5        |

| № точек | Координаты | Румбы линий | Длина, м |
|---------|------------|-------------|----------|
|         |            |             |          |

Условные обозначения: Граница обследованного участка - —

Исполнитель работ по проведению лесопатологического обследования:

Парфёнов В.А. инженер - лесопатолог 1 категории  
ГАУ ВО "Владлесхоз"

  
· подпись

Дата составления документа: 21.11.2017г.

телефон: 83040394583