

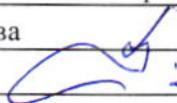
УТВЕРЖДАЮ:

Должность Заместитель директора департамента лесного
хозяйства

администрации Владимирской области

Ф.И.О. С.В. Артемьева

Дата

 23.11.17

АКТ ЛЕСОПАТОЛОГИЧЕСКОГО ОБСЛЕДОВАНИЯ № 1888

лесных насаждений ГКУ ВО "Собинское лесничество" (лесничество, лесопарк)
Владимирская область (Субъект Российской Федерации)

Способ лесопатологического обследования:

1. Визуальный

2. Инструментальный

Место проведения:

Участковое лесничество	Урочище	Квартал	Выдел	Площадь, га
1	2	3	4	5
Собинское		19	117	0,3
			115	3,7
			111	0,8
			75	0,1
			86	0,2
			87	0,2
			88	0,2
			101	0,1
			102	0,4
			103	0,2
107	0,7			

Лесопатологическое обследование проведено на общей площади: 6,9 га

***Признаки повреждения деревьев:
251 - Деформация побегов
252 - Деформация стволов

Парфёнов В.А. инженер - лесопатолог I категории
ГАУ ВО "Владлесхоз"



Подпись

Исполнитель работ по проведению лесопатологического обследования:

Дата составления документа: 21.11.2017 г.

телефон: 89040394043

Ведомость лесных участков с выявленными несоответствиями таксационному описанию

Источник данных	Год проведения обследования	Номер квартала	Номер выдела	Площадь выдела, га.	Целевое назначение лесов	Категория защитных лесов	Лесопарковые части зеленых зон	Номер лесопатологического выдела	Площадь леспатологического выдела, га.	Таксационная характеристика								Заложено пробных площадей					
										Состав	Возраст, лет	Средняя высота, м	Средний диаметр, см	Тип условий местопрорастания	Плотота	Бонитет	Запас, м.куб/га	Количество	Общая площадь, га				
ТО	2004 г	19	107	0,7	защитные						9С1Е	95	26	36	3М; А2	0,6	1	300	-	-			
											10С	5			3М; А2								
Ф																							

ТО - таксационные описания

Ф - фактическая характеристика лесного насаждения

Парфёнов В.А. инженер - лесопатолог 1 категории ГАУ
ВО " Владлесхоз"



подпись

Исполнитель работ по проведению лесопатологических обследований:

Ведомость лесных участков с выявленными несоответствиями таксационному описанию

Источник данных	Год проведения лесосурьейства	Номер квартала	Номер выдела	Площадь выдела, га.	Целевое назначение лесов	Лесопарковые части зелёных зон	Номер лесопатологического выдела	Площадь лесопатологического выдела, га.	Таксационная характеристика								Заложено пробных площадей		
									Состав	Возраст, лет	Средняя высота, м	Средний диаметр, см	Тип условий местопрорастания	Плотота	Бонитет	Запас, м. куб/га	Количество	Общая площадь, га	
ТО	2004 г	19	88	0,2	защитные	Лесопарковые части зелёных зон				Состав	95	26	40	3М; А2	0,6	1	300	-	-
										10С+Е									
Ф										Состав	5			3М; А2					
										10С									

ТО - таксационные описания

Ф - фактическая характеристика лесного насаждения

Парфёнов В.А. инженер - лесопатолог 1 категории
Г АУ ВО " Владлесхоз"


подпись

Исполнитель работ по проведению лесопатологических обследований:

Ведомость лесных участков с выявленными несоответствиями таксационному описанию

Источник данных	Год проведения лесоустройства	Номер квартала	Номер выдела	Площадь выдела, га.	Целевое назначение лесов	Категория защитных лесов	Лесопарковые части зелёных зон	Номер лесопатологического выдела	Площадь лесопатологического выдела, га.	Таксационная характеристика								Заложено пробных площадей					
										Состав	Возраст, лет	Средняя высота, м	Средний диаметр, см	Тип условий местопроизрастания	Плотота	Бонитет	Запас, м. куб/га	Количество	Общая площадь, га				
ТО	2004 г	19	102	0,4	защитные		Лесопарковые части зелёных зон			10С+Е	95	26	40	3М;А2	0,6	1	300	-	-				
Ф										10С	5			3М;А2									

ТО - таксационные описания
Ф - фактическая характеристика лесного насаждения

Исполнитель работ по проведению лесопатологических обследований:

Парфёнов В.А. инженер - лесопатолог I категории
ГАОУ ВО "Владлесхоз"



подпись

Ведомость лесных участков с выявленными несоответствиями таксационному описанию

Источник данных	Год проведения лесосурьейства	Номер квартала	Номер выдела	Площадь выдела, га.	Целевое назначение лесов	Лесопарковые части зелёных зон	Номер лесопатологического выдела	Площадь лесопатологического выдела, га.	Таксационная характеристика								Заложено пробных площадей					
									Состав	Возраст, лет	Средняя высота, м	Средний диаметр, см	Тип условий местопрорастания	Плотота	Бонитет	Запас, м.куб/га	Количество	Общая площадь, га				
ТО	2004 г	19	103	0,2	защитные	Лесопарковые части зелёных зон				Состав	10Е	25	8	8	ЕЗМ; В2	0,4	2	40	-	-		
										Возраст, лет	5			ЕЗМ; В2								
Ф																						

ТО - таксационные описания

Ф - фактическая характеристика лесного насаждения

Исполнитель работ по проведению лесопатологических обследований:
Парфёнов В.А. инженер - лесопатолог 1 категории
Г АУ ВО "Владлесхоз"



Подпись

Ведомость лесных участков с выявленными несоответствиями таксационному описанию

Источник данных	Год проведения лесосурьейства	Номер квартала	Номер выдела	Площадь выдела, га	Целевое назначение лесов	Категория защитных лесов	Лесопарковые части зелёных зон	Номер лесопатологического выдела	Площадь лепталоогического выдела, га	Таксационная характеристика								Заложено пробных площадей						
										Состав	Возраст, лет	Средняя высота, м	Средний диаметр, см	Тип условий местопрорастания	Полнота	Бонитет	Запас, м.куб/га	Количество	Общая площадь, га					
ТО	2004 г	19	75	0,1	защитные	Лесопарковые части зелёных зон					Состав	95	26	40	ЗЛРГР; С3	0,6	1	300	-	-				
											10С+E	5			ЗЛРГР; С3									
Ф																								

ТО - таксационные описания
Ф - фактическая характеристика лесного насаждения

Исполнитель работ по проведению лесопатологических обследований:
Парфёнов В.А. инженер - лесопатолог I категории
ГАУ ВО "Владлесхоз"



ПОДПИСЬ

Ведомость лесных участков с выявленными несоответствиями таксационному описанию

Источник данных	Год проведения лесосурьвеста	Номер квартала	Номер выдела	Площадь выдела, га	Целевое назначение лесов	Категория защитных лесов	Лесопарковые части зелёных зон	Номер лесопатологического выдела	Площадь выдела, га	Таксационная характеристика								Заложено пробных площадей				
										Состав	Возраст, лет	Средняя высота, м	Средний диаметр, см	Тип условий местопроизрастания	Плотота	Бонитет	Запас, м. куб/га	Количество	Общая площадь, га			
ТО	2004 г	19	86	0,2	защитные	Лесопарковые части зелёных зон					Состав	95	26	40	ЗЛРТ; В3	0,6	1	300	-	-		
											10С+Е	5										
Ф											Состав	5			ЗЛРТ; В3							
											10С											

ТО - таксационные описания
Ф - фактическая характеристика лесного насаждения

Парфёнов В.А. инженер - лесопатолог I категории
ГАОУ ВО "Владлесхоз"



ПОДПИСЬ

Исполнитель работ по проведению лесопатологических обследований:

Ведомость лесных участков с выявленными несоответствиями таксационному описанию

Источник данных	Год проведения лесопроцедуры	Номер квартала	Номер выдела	Площадь выдела, га	Целевое назначение лесов	Лесопарковые части зелёных зон	Номер лесопатологического выдела	Площадь лесопатологического выдела, га	Таксационная характеристика								Заложено пробных площадей			
									Состав	Возраст, лет	Средняя высота, м	Средний диаметр, см	Тип условий местопрорастания	Плотота	Бонитет	Запас, м.куб/га	Количество	Общая площадь, га		
ТО	2004 г	19	87	0,2	защитные	Лесопарковые части зелёных зон				10Е+Б	25	8	8	ЗЛРТ; В3	0,4	2	40	-	-	
										10С	5			ЗЛРТ; В3						
Ф																				

ТО - таксационные описания
Ф - фактическая характеристика лесного насаждения

Парфёнов В.А. инженер - лесопатолог 1 категории
ГАУ ВО "Владлесхоз"



подпись

Исполнитель работ по проведению лесопатологических обследований:

Ведомость лесных участков с выявленными несоответствиями таксационному описанию

Источник данных	Год проведения лесосурьейства	Номер квартала	Номер выдела	Площадь выдела, га	Целевое назначение лесов	Категория защитных лесов	Лесопарковые части зелёных зон	Номер лесопатологического выдела	Площадь лесопатологического выдела, га	Таксационная характеристика								Заложено пробных площадей		
										Состав	Возраст, лет	Средняя высота, м	Средний диаметр, см	Тип условий местопрорастания	Плотота	Бонитет	Запас, м. куб/га	Количество	Общая площадь, га	
ТО	2004 г	19	111	0,8	защитные						7Б20лч1С	65	24	22	3ЛРТР; С3	0,7	2	210	-	-
Ф											10С	6			ВВР; А2					

ТО - таксационные описания

Ф - фактическая характеристика лесного насаждения

Парфёнов В.А. инженер - лесопатолог 1 категории
Г АУ ВО "Владлесхоз"



ПОДПИСЬ

Исполнитель работ по проведению лесопатологических обследований:

Ведомость лесных участков с выявленными несоответствиями таксационному описанию

Источник данных	Год проведения лесосурьеза	Номер квартала	Номер выдела	Площадь выдела, га.	Целевое назначение лесов	Категория защитных лесов	Лесопарковые части зелёных зон	Номер лесопатологического выдела	Площадь леспатологического выдела, га.	Таксационная характеристика								Заложено пробных площадей					
										Состав	Возраст, лет	Средняя высота, м	Средний диаметр, см	Тип условий местопроизрастания	Плотота	Вонитет	Запас, м.куб/га	Количество	Общая площадь, га				
ТО	2004 г	19	117	0,3	защитные	Лесопарковые части зелёных зон					Состав	36	19	20	ЧР;В3	0,7	1А	230	-	-			
											10С	6		ЧР;В3									
Ф																							

ТО - таксационные описания
Ф - фактическая характеристика лесного насаждения



подпись

Парфёнов В.А. инженер - лесопатолог 1 категории
ГАУ ВО "Владлесхоз"

Исполнитель работ по проведению лесопатологических обследований:

1. Визуальное лесопатологическое обследование в Кв. 19 выд. 107 .

Наземное

Дистанционное

1.1. На площади 0,7 га фактическая таксационная характеристика лесного насаждения соответствует (не соответствует) таксационному описанию. нужное подчеркнуть

Причины несоответствия _____ Ранее проводимые лесохозяйственные мероприятия. _____

Список участков с выявленными несоответствиями приведен в приложении 1 к настоящему акту

1.2. Лесные насаждения с нарушенной и утраченной устойчивостью выявлены на площади _____ га.

Участковое лесничество	Урочище (дача)	Площадь, га		Причина ослабления (гибели)
		с нарушенной устойчивостью	с утраченной устойчивостью	

Состояние обследованных лесных насаждений приведено в приложениях 1.1-1.4 к Акту в зависимости от метода проведения ЛПО.

1.3. В обследованных лесных участках прогнозируется:

Прогноз	Площадь, га
Ослабление лесных насаждений	
Усыхание лесных насаждений различной степени	
Развитие очагов вредных организмов	0,7

1.4. Обнаружено загрязнение лесного участка отходами и выбросами: **промышленными**
бытовыми

Вид загрязнения	Размеры загрязнения			Объём, кубм	Площадь загрязнения, га
	длина, м	ширина, м	высота, м		

ЗАКЛЮЧЕНИЕ

Оценка текущего санитарного и лесопатологического состояния лесных насаждений, назначенные профилактические мероприятия по защите лесов, агитационные мероприятия:

В результате лесопатологического обследования обнаружено поражение лесных культур сосновым вертуном на площади 0,7 га. Степень поражения болезнью составляет 90 %.

С целью повышения устойчивости насаждения и предотвращения неблагоприятных воздействий необходимо проведение лесохозяйственных профилактических мероприятий, а также агротехнический уход, согласно проекту лесных культур.

Дата проведения обследований: 04.09.2017

Исполнитель работ по проведению лесопатологического обследования:

Парфёнов В.А. инженер - лесопатолог I категории
ГАОУ ВО "Владлесхоз"



подпись

1. Визуальное лесопатологическое обследование в Кв. 19 выд. 103 .

Наземное

Дистанционное

1.1. На площади 0,2 га фактическая таксационная характеристика лесного насаждения соответствует (не соответствует) таксационному описанию. нужное подчеркнуть

Причины несоответствия _____ Ранее проводимые лесохозяйственные мероприятия. _____

Список участков с выявленными несоответствиями приведен в приложении 1 к настоящему акту

1.2. Лесные насаждения с нарушенной и утраченной устойчивостью выявлены на площади _____ га.

Участковое лесничество	Урочище (дача)	Площадь, га		Причина ослабления (гибели)
		с нарушенной устойчивостью	с утраченной устойчивостью	

Состояние обследованных лесных насаждений приведено в приложениях 1.1-1.4 к Акту в зависимости от метода проведения ЛПО.

1.3. В обследованных лесных участках прогнозируется:

Прогноз	Площадь, га
Ослабление лесных насаждений	
Усыхание лесных насаждений различной степени	
Развитие очагов вредных организмов	0,2

1.4. Обнаружено загрязнение лесного участка отходами и выбросами: **промышленными**
бытовыми

Вид загрязнения	Размеры загрязнения			Объём, кубм	Площадь загрязнения, га
	длина, м	ширина, м	высота, м		

ЗАКЛЮЧЕНИЕ

Оценка текущего санитарного и лесопатологического состояния лесных насаждений, назначенные профилактические мероприятия по защите лесов, агитационные мероприятия:

В результате лесопатологического обследования обнаружено поражение лесных культур сосновым вертуном на площади 0,2 га. Степень поражения болезнью составляет 90 %.

С целью повышения устойчивости насаждения и предотвращения неблагоприятных воздействий необходимо проведение лесохозяйственных профилактических мероприятий, а также агротехнический уход, согласно проекту лесных культур.

Дата проведения обследований: 04.09.2017

Исполнитель работ по проведению лесопатологического обследования:

Парфёнов В.А. инженер - лесопатолог I категории
ГАОУ ВО "Владлесхоз"


подпись

I. Визуальное лесопатологическое обследование в Кв. 19 выд. 102 .

Наземное

Дистанционное

1.1. На площади 0,4 га фактическая таксационная характеристика лесного насаждения соответствует (не соответствует) таксационному описанию. нужное подчеркнуть

Причины несоответствия _____ Ранее проводимые лесохозяйственные мероприятия. _____

Список участков с выявленными несоответствиями приведен в приложении 1 к настоящему акту

1.2. Лесные насаждения с нарушенной и утраченной устойчивостью выявлены на площади _____ га.

Участковое лесничество	Урочище (дача)	Площадь, га		Причина ослабления (гибели)
		с нарушенной устойчивостью	с утраченной устойчивостью	

Состояние обследованных лесных насаждений приведено в приложениях 1.1-1.4 к Акту в зависимости от метода проведения ЛПО.

1.3. В обследованных лесных участках прогнозируется:

Прогноз	Площадь, га
Ослабление лесных насаждений	
Усыхание лесных насаждений различной степени	
Развитие очагов вредных организмов	0,4

1.4. Обнаружено загрязнение лесного участка отходами и выбросами: **промышленными**
бытовыми

Вид загрязнения	Размеры загрязнения			Объём, кубм	Площадь загрязнения, га
	длина, м	ширина, м	высота, м		

ЗАКЛЮЧЕНИЕ

Оценка текущего санитарного и лесопатологического состояния лесных насаждений, назначенные профилактические мероприятия по защите лесов, агитационные мероприятия:

В результате лесопатологического обследования обнаружено поражение лесных культур сосновым вертуном на площади 0,4 га. Степень поражения болезнью составляет 90 %.

С целью повышения устойчивости насаждения и предотвращения неблагоприятных воздействий необходимо проведение лесохозяйственных профилактических мероприятий, а также агротехнический уход, согласно проекту лесных культур.

Дата проведения обследований: 04.09.2017

Исполнитель работ по проведению лесопатологического обследования:

Парфёнов В.А. инженер - лесопатолог I категории
ГАОУ ВО "Владлесхоз"



подпись

1. Визуальное лесопатологическое обследование в Кв. 19 вид. 101 .

Наземное

Дистанционное

1.1. На площади 0,1 га фактическая таксационная характеристика лесного насаждения соответствует (не соответствует) таксационному описанию. нужное подчеркнуть

Причины несоответствия _____ Ранее проводимые лесохозяйственные мероприятия. _____

Список участков с выявленными несоответствиями приведен в приложении 1 к настоящему акту

1.2. Лесные насаждения с нарушенной и утраченной устойчивостью выявлены на площади _____ га.

Участковое лесничество	Урочище (дача)	Площадь, га		Причина ослабления (гибели)
		с нарушенной устойчивостью	с утраченной устойчивостью	

Состояние обследованных лесных насаждений приведено в приложениях 1.1-1.4 к Акту в зависимости от метода проведения ЛПО.

1.3. В обследованных лесных участках прогнозируется:

Прогноз	Площадь, га
Ослабление лесных насаждений	
Усыхание лесных насаждений различной степени	
Развитие очагов вредных организмов	0,1

1.4. Обнаружено загрязнение лесного участка отходами и выбросами: **промышленными**
бытовыми

Вид загрязнения	Размеры загрязнения			Объем, кубм	Площадь загрязнения, га
	длина, м	ширина, м	высота, м		

ЗАКЛЮЧЕНИЕ

Оценка текущего санитарного и лесопатологического состояния лесных насаждений, назначенные профилактические мероприятия по защите лесов, агитационные мероприятия:

В результате лесопатологического обследования обнаружено поражение лесных культур сосновым вертуном на площади 0,1 га. Степень поражения болезнью составляет 90 %.

С целью повышения устойчивости насаждения и предотвращения неблагоприятных воздействий необходимо проведение лесохозяйственных профилактических мероприятий, а также агротехнический уход, согласно проекту лесных культур.

Дата проведения обследований: 04.09.2017

Исполнитель работ по проведению лесопатологического обследования:

Парфёнов В.А. инженер - лесопатолог I категории
ГАОУ ВО "Владлесхоз"


подпись

1. Визуальное лесопатологическое обследование в Кв. 19 выд. 87.

Наземное

Дистанционное

1.1. На площади 0,2 га фактическая таксационная характеристика лесного насаждения соответствует (не соответствует) таксационному описанию. нужное подчеркнуть

Причины несоответствия _____ Ранее проводимые лесохозяйственные мероприятия. _____

Список участков с выявленными несоответствиями приведен в приложении 1 к настоящему акту

1.2. Лесные насаждения с нарушенной и утраченной устойчивостью выявлены на площади _____ га.

Участковое лесничество	Урочище (дача)	Площадь, га		Причина ослабления (гибели)
		с нарушенной устойчивостью	с утраченной устойчивостью	

Состояние обследованных лесных насаждений приведено в приложениях 1.1-1.4 к Акту в зависимости от метода проведения ЛПО.

1.3. В обследованных лесных участках прогнозируется:

Прогноз	Площадь, га
Ослабление лесных насаждений	
Усыхание лесных насаждений различной степени	
Развитие очагов вредных организмов	0,2

1.4. Обнаружено загрязнение лесного участка отходами и выбросами: **промышленными**
бытовыми

Вид загрязнения	Размеры загрязнения			Объём, кубм	Площадь загрязнения, га
	длина, м	ширина, м	высота, м		

ЗАКЛЮЧЕНИЕ

Оценка текущего санитарного и лесопатологического состояния лесных насаждений, назначенные профилактические мероприятия по защите лесов, агитационные мероприятия:

В результате лесопатологического обследования обнаружено поражение лесных культур сосновым вертуном на площади 0,2 га. Степень поражения болезнью составляет 90 %.

С целью повышения устойчивости насаждения и предотвращения неблагоприятных воздействий необходимо проведение лесохозяйственных профилактических мероприятий, а также агротехнический уход, согласно проекту лесных культур.

Дата проведения обследований: 04.09.2017

Исполнитель работ по проведению лесопатологического обследования:

Парфёнов В.А. инженер - лесопатолог 1 категории
ГАОУ ВО "Владлесхоз"


подпись

1. Визуальное лесопатологическое обследование в Кв. 19 вид. 86 .

Наземное

Дистанционное

1.1. На площади 0,2 га фактическая таксационная характеристика лесного насаждения соответствует (не соответствует) таксационному описанию. нужно подчеркнуть

Причины несоответствия _____ Ранее проводимые лесохозяйственные мероприятия. _____

Список участков с выявленными несоответствиями приведен в приложении 1 к настоящему акту

1.2. Лесные насаждения с нарушенной и утраченной устойчивостью выявлены на площади _____ га.

Участковое лесничество	Урочище (дача)	Площадь, га		Причина ослабления (гибели)
		с нарушенной устойчивостью	с утраченной устойчивостью	

Состояние обследованных лесных насаждений приведено в приложениях 1.1-1.4 к Акту в зависимости от метода проведения ЛПО.

1.3. В обследованных лесных участках прогнозируется:

Прогноз	Площадь, га
Ослабление лесных насаждений	
Усыхание лесных насаждений различной степени	
Развитие очагов вредных организмов	0,2

1.4. Обнаружено загрязнение лесного участка отходами и выбросами: **промышленными**
бытовыми

Вид загрязнения	Размеры загрязнения			Объём, кубм	Площадь загрязнения, га
	длина, м	ширина, м	высота, м		

ЗАКЛЮЧЕНИЕ

Оценка текущего санитарного и лесопатологического состояния лесных насаждений, назначенные профилактические мероприятия по защите лесов, агитационные мероприятия:

В результате лесопатологического обследования обнаружено поражение лесных культур сосновым вертуном на площади 0,2 га. Степень поражения болезнью составляет 90 %.

С целью повышения устойчивости насаждения и предотвращения неблагоприятных воздействий необходимо проведение лесохозяйственных профилактических мероприятий, а также агротехнический уход, согласно проекту лесных культур.

Дата проведения обследований: 04.09.2017

Исполнитель работ по проведению лесопатологического обследования:

Парфёнов В.А. инженер - лесопатолог I категории
ГАУ ВО "Владлесхоз"


подпись

1. Визуальное лесопатологическое обследование в Кв. 19 выд. 75 .

Наземное

Дистанционное

1.1. На площади 0,1 га фактическая таксационная характеристика лесного насаждения соответствует (не соответствует) таксационному описанию. нужное подчеркнуть

Причины несоответствия _____ Ранее проводимые лесохозяйственные мероприятия. _____

Список участков с выявленными несоответствиями приведен в приложении 1 к настоящему акту

1.2. Лесные насаждения с нарушенной и утраченной устойчивостью выявлены на площади _____ га.

Участковое лесничество	Урочище (дача)	Площадь, га		Причина ослабления (гибели)
		с нарушенной устойчивостью	с утраченной устойчивостью	

Состояние обследованных лесных насаждений приведено в приложениях 1.1-1.4 к Акту в зависимости от метода проведения ЛПО.

1.3. В обследованных лесных участках прогнозируется:

Прогноз	Площадь, га
Ослабление лесных насаждений	
Усыхание лесных насаждений различной степени	
Развитие очагов вредных организмов	0,1

1.4. Обнаружено загрязнение лесного участка отходами и выбросами: **промышленными**
бытовыми

Вид загрязнения	Размеры загрязнения			Объём, кубм	Площадь загрязнения, га
	длина, м	ширина, м	высота, м		

ЗАКЛЮЧЕНИЕ

Оценка текущего санитарного и лесопатологического состояния лесных насаждений, назначенные профилактические мероприятия по защите лесов, агитационные мероприятия:

В результате лесопатологического обследования обнаружено поражение лесных культур сосновым вертуном на площади 0,1 га. Степень поражения болезнью составляет 90 %.

С целью повышения устойчивости насаждения и предотвращения неблагоприятных воздействий необходимо проведение лесохозяйственных профилактических мероприятий, а также агротехнический уход, согласно проекту лесных культур.

Дата проведения обследований: 04.09.2017

Исполнитель работ по проведению лесопатологического обследования:

Парфёнов В.А. инженер - лесопатолог 1 категории
ГАОУ ВО "Владлесхоз"


подпись

1. Визуальное лесопатологическое обследование в Кв. 19 выд. 111 .

Наземное

Дистанционное

1.1. На площади 0,8 га фактическая таксационная характеристика лесного насаждения соответствует (не соответствует) таксационному описанию. нужное подчеркнуть

Причины несоответствия _____ Ранее проводимые лесохозяйственные мероприятия. _____

Список участков с выявленными несоответствиями приведен в приложении 1 к настоящему акту

1.2. Лесные насаждения с нарушенной и утраченной устойчивостью выявлены на площади _____ га.

Участковое лесничество	Урочище (дача)	Площадь, га		Причина ослабления (гибели)
		с нарушенной устойчивостью	с утраченной устойчивостью	

Состояние обследованных лесных насаждений приведено в приложениях 1.1-1.4 к Акту в зависимости от метода проведения ЛПО.

1.3. В обследованных лесных участках прогнозируется:

Прогноз	Площадь, га
Ослабление лесных насаждений	
Усыхание лесных насаждений различной степени	
Развитие очагов вредных организмов	0,8

1.4. Обнаружено загрязнение лесного участка отходами и выбросами: **промышленными**
бытовыми

Вид загрязнения	Размеры загрязнения			Объём, кубм	Площадь загрязнения, га
	длина, м	ширина, м	высота, м		

ЗАКЛЮЧЕНИЕ

Оценка текущего санитарного и лесопатологического состояния лесных насаждений, назначенные профилактические мероприятия по защите лесов, агитационные мероприятия:

В результате лесопатологического обследования обнаружено поражение лесных культур сосновым вертуном на площади 0,8 га. Степень поражения болезнью составляет 90 %.

С целью повышения устойчивости насаждения и предотвращения неблагоприятных воздействий необходимо проведение лесохозяйственных профилактических мероприятий, а также агротехнический уход, согласно проекту лесных культур.

Дата проведения обследований: 04.09.2017

Исполнитель работ по проведению лесопатологического обследования:

Парфёнов В.А. инженер - лесопатолог I категории
ГАОУ ВО "Владлесхоз"



подпись

1. Визуальное лесопатологическое обследование в Кв. 19 выд. 115 .

Наземное

Дистанционное

1.1. На площади 3,7 га фактическая таксационная характеристика лесного насаждения соответствует (не соответствует) нужное подчеркнуть
 таксационному описанию.

Причины несоответствия _____ Ранее проводимые лесохозяйственные мероприятия. _____

Список участков с выявленными несоответствиями приведен в приложении 1 к настоящему акту

1.2. Лесные насаждения с нарушенной и утраченной устойчивостью выявлены на площади _____ га.

Участковое лесничество	Урочище (дача)	Площадь, га		Причина ослабления (гибели)
		с нарушенной устойчивостью	с утраченной устойчивостью	

Состояние обследованных лесных насаждений приведено в приложениях 1.1-1.4 к Акту в зависимости от метода проведения ЛПО.

1.3. В обследованных лесных участках прогнозируется:

Прогноз	Площадь, га
Ослабление лесных насаждений	
Усыхание лесных насаждений различной степени	
Развитие очагов вредных организмов	3,7

1.4. Обнаружено загрязнение лесного участка отходами и выбросами: **промышленными**
бытовыми

Вид загрязнения	Размеры загрязнения			Объём, кубм	Площадь загрязнения, га
	длина, м	ширина, м	высота, м		

ЗАКЛЮЧЕНИЕ

Оценка текущего санитарного и лесопатологического состояния лесных насаждений, назначенные профилактические мероприятия по защите лесов, агитационные мероприятия:

В результате лесопатологического обследования обнаружено поражение лесных культур сосновым вертуном на площади 3,7 га. Степень поражения болезнью составляет 90 %.

С целью повышения устойчивости насаждения и предотвращения неблагоприятных воздействий необходимо проведение лесохозяйственных профилактических мероприятий, а также агротехнический уход, согласно проекту лесных культур.

Дата проведения обследований: 04.09.2017

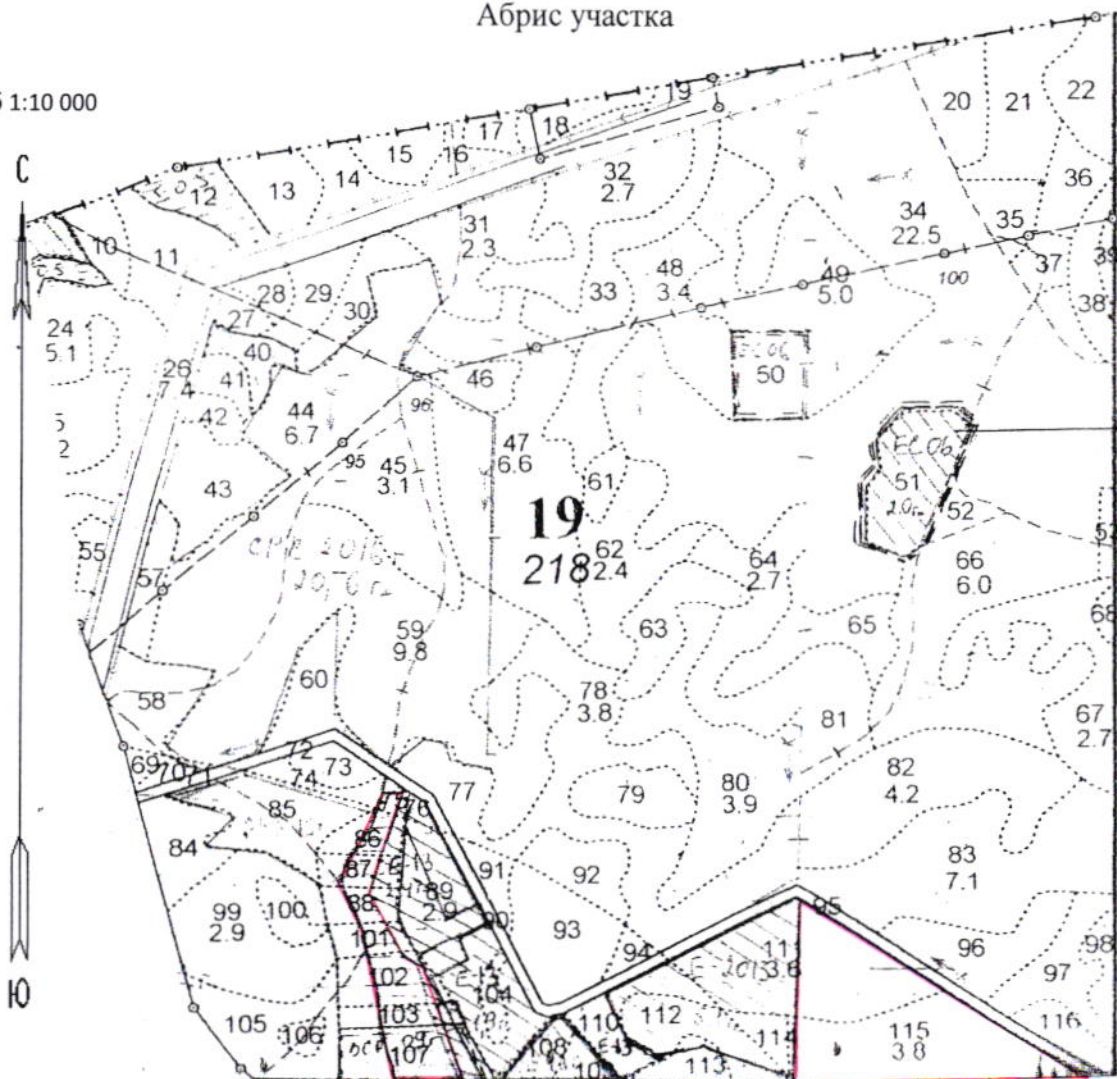
Исполнитель работ по проведению лесопатологического обследования:

Парфёнов В.А. инженер - лесопатолог I категории
 ГАУ ВО "Владлесхоз"


 подпись

Абрис участка

Масштаб 1:10 000



№ выдела	Ленты (круговой площадки) перечета				
	№ ленты (площадки)	Длина, м	Ширина, м	Радиус, м	Площадь, га
117, 115, 111, 75, 86, 87, 88, 101, 102, 103, 107					6,9

№ точек	Координаты	Румбы линий	Длина, м

Условные обозначения: Граница обследованного участка -

Исполнитель работ по проведению лесопатологического обследования:

Парфёнов В.А. инженер - лесопатолог I категории
 ГАУ ВО "Владлесхоз"

подпись

подпись

Дата составления документа: 21.11.2017 г.

телефон: