

УТВЕРЖДАЮ:

Должность Заместитель директора департамента лесного
хозяйства администрации Владимирской области

Ф.И.О. С.В. Артемьева

Дата 23.11.17

Акт

лесопатологического обследования № 1874

лесных насаждений ГКУ ВО "Меленковское лесничество" (лесничество, лесопарк)
Владимирская область (субъект Российской Федерации)

Способ лесопатологического обследования:

1. Визуальный

2. Инструментальный

Место проведения

Участковое лесничество	Урочище (дача)	Квартал (кварталы)	Выдел (Выделы)	Площадь, га
Приклонское	Сафроновское	33	1	4,9

Лесопатологическое обследование проведено на площади 4,9 га

1. Визуальное лесопатологическое обследование - кв. 33 выд. 1

Наземное

Дистанционное

1.1. На площади 4,9 га фактическая таксационная характеристика лесного насаждения соответствует (не соответствует) таксационному описанию (нужное подчеркнуть).

Причины несоответствия: _____

Список участков с выявленными несоответствиями приведен в приложении 1 к настоящему Акту

1.2. Лесные насаждения с нарушенной или утраченной устойчивостью выявлены на площади 4,9 га:

Участковое лесничество	Урочище дача	Площадь, га		Причина ослабления (гибели)
		с нарушенной устойчивостью	с утраченной устойчивостью	
Приклонское	Сафроновское	-	4,9	Верховой пожар 2010 г., ветровал прошлых лет
Итого	-	-	4,9	-

Состояние обследованных лесных насаждений приведено в приложениях 1.1-1.4 к Акту в зависимости от метода проведения ЛПО

1.3. В обследованных лесных участках прогнозируется:

Прогноз	Площадь, га
Ослабление лесных насаждений	-
Усыхание лесных насаждений	-
Развитие очагов вредных организмов	-

1.4. Обнаружено загрязнение лесного участка отходами и выбросами: промышленными
бытовыми

Вид загрязнения	Размеры загрязнения			Объем, кубм	площадь загрязнения, га
	длина, м	ширина, м	высота, м		
-	-	-	-	-	-

ЗАКЛЮЧЕНИЕ

Оценка текущего санитарного и лесопатологического состояния лесных насаждений, назначенные профилактические мероприятия по защите лесов, агитационные мероприятия: Лесоустройство 2012 г.

Состояние насаждений на площади 4,9 га - погибшее. Причина - верховой пожар 2010 г.

На участке древесина в полном объеме повреждена пожаром 2010 года и ветровалом.

На данном участке назначается уборка неликвидной древесины в объеме 80 кубм с 1 га (100% неликвидной древесины согласно п. 42 Приказа Минприроды России от 12.09.2016 г. № 470.)

Дата проведения обследования 07.06.2017 г.

Исполнитель работ по проведению лесопатологического обследования:

ФИО Сарапкин А.В.

Подпись 

2017 г.

Июнь

Результаты проведения лесопатологического обследования лесных насаждений за

ГКУ ВО "Меленковское лесничество"

Лесничество (лесопарк)

Владимирская область

Субъект Российской Федерации

Сафроновское

Урочище (лесная дача)

Приклонское

Участковое лесничество

1	2	3	4	5	6	7	Таксационная характеристика лесного насаждения							Распределение деревьев по категориям состояния, % от запаса										30	31	32	33		34		
							состав	порода	возраст	средняя высота, м	средний диаметр, см	тип леса	полнота	бонитет	класс, куб м/га	число деревьев на проб	без признаков ослабления	ослабленные	сильно ослабленные	усыхающие	свежий сухой	старый сухой	свежий ветровал				старый ветровал	свежий бурелом		старый бурелом	аварийные деревья
1	1	10	С	Гарь	10	11	12	13	14	15	16	17	18	19	20	21	22	23	24	25	26	27	28	29	30	31	32	33	34	400	

Показатели, не соответствующие таксационному описанию отмечаются «*».

Исполнитель работ по проведению лесопатологического обследования:

ФИО Сарапкин А.В.

Подпись 

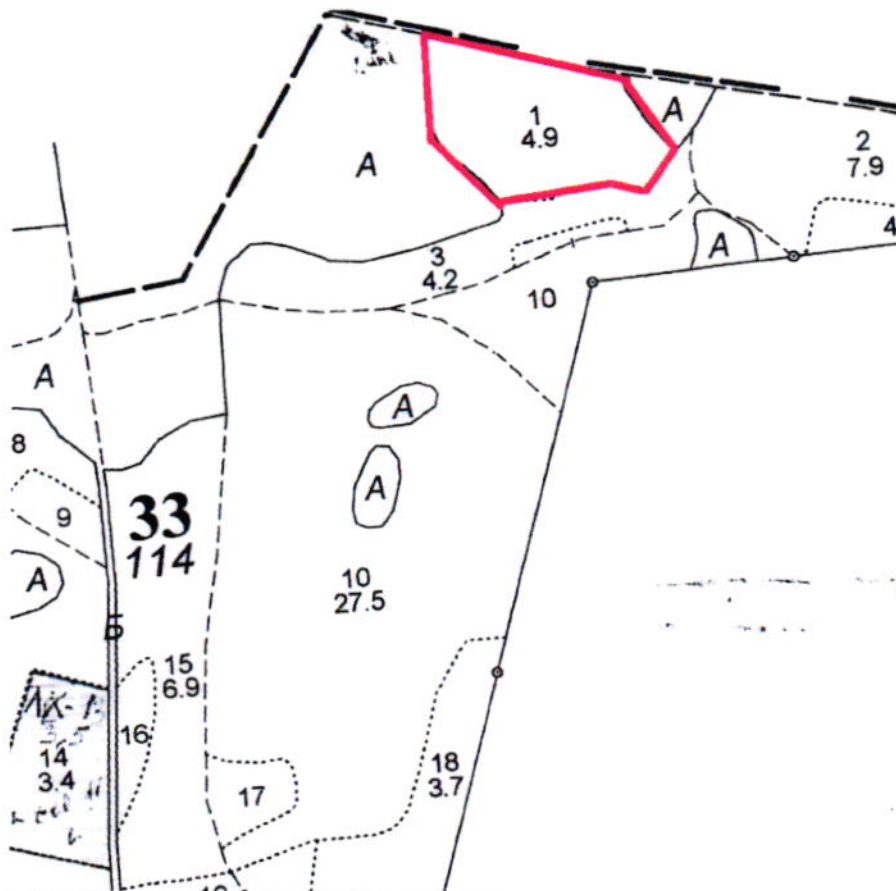
Дата составления документа

7.11.2017 г.

Телефон 8 (4922) 53-05-61

Абрис участка

М 1:10000



№ выдела	Ленты (круговой площадки) перечёта				
	№ ленты	длина, м	ширина, м	радиус, м	площадь, га
1					

Номера точек	Координаты	Румбы линий	Длина, м	Номера точек	Координаты	Румбы линий	Длина, м

Условные обозначения: — - границы участка

Исполнитель работ по проведению лесопатологического обследования:

ФИО Сарапкин А.В. Подпись 

Дата составления документа 7.11.2017 Телефон 8 (4922) 53-05-61