

УТВЕРЖДАЮ:

Должность Заместитель директора департамента лесного хозяйства администрации Владимирской области
 Ф.И.О. С.В. Артемьева
 Дата 23.11.17

Акт

лесопатологического обследования № 1868

лесных насаждений ГКУ ВО "Андреевское лесничество" (лесничество, лесопарк)
Владимирская область (субъект Российской Федерации)

Способ лесопатологического обследования:

1. Визуальный
2. Инструментальный

Место проведения

Участковое лесничество	Урочище (дача)	Квартал (кварталы)	Выдел (Выделы)	Площадь, га
Ляховское		29	21	4,20

Лесопатологическое обследование проведено на площади 4,20 га

1. Визуальное лесопатологическое обследование - кв. 29 выд. 21

Площадь лесопатологического обследования - 4,2 га.

Наземное

Дистанционное

1.1. На площади 4,2 га фактическая таксационная характеристика лесного насаждения соответствует (не соответствует) таксационному описанию (нужное подчеркнуть).

Причины несоответствия: _____

Список участков с выявленными несоответствиями приведен в приложении 1 к настоящему Акту

1.2. Лесные насаждения с нарушенной или утраченной устойчивостью выявлены на площади 4,2 га:

Участковое лесничество	Урочище дача	Площадь, га		Причина ослабления (гибели)
		с нарушенной устойчивостью	с утраченной устойчивостью	
Ляховское		4,2	-	Бурелом прошлых лет, короед-типограф
Итого	-	4,2	-	-

Состояние обследованных лесных насаждений приведено в приложениях 1.1-1.4 к Акту в зависимости от метода проведения ЛПО

1.3. В обследованных лесных участках прогнозируется:

Прогноз	Площадь, га
Ослабление лесных насаждений	-
Усыхание лесных насаждений	-
Развитие очагов вредных организмов	-

1.4. Обнаружено загрязнение лесного участка отходами и выбросами: промышленными
бытовыми

Вид загрязнения	Размеры загрязнения			Объем, кубм	площадь загрязнения, га
	длина, м	ширина, м	высота, м		
-	-	-	-	-	-

ЗАКЛЮЧЕНИЕ

Оценка текущего санитарного и лесопатологического состояния лесных насаждений, назначенные профилактические мероприятия по защите лесов, агитационные мероприятия: Лесоустройство 2011 г.

Средневзвешенная категория состояния насаждения на площади 4,2 га - 3.05.

Состояние насаждения на данной площади - с нарушенной устойчивостью.

Необходимо проведение лесопатологического обследования инструментальным способом.

Дата проведения обследования 30.05.2017 г.

Исполнитель работ по проведению лесопатологического обследования:

ФИО Сарапкин А.В.

Подпись 

2017 г.

Май

Результаты проведения лесопатологического обследования лесных насаждений за

ГКУ ВО "Андреевское лесничество"

Лесничество (лесопарк)

Владимирская область

Урочище (лесная дача)

Ляховское

Участковое лесничество

№	Номер квартала	Номер выдела	Площадь выдела	Лесное назначение лесов	Категория защитных лесов	Номер лесопатологического выдела	Площадь лесопатологического выдела, га	Таксационная характеристика лесного насаждения										Распределение деревьев по категориям состояния, %										Признаки повреждения деревьев	Доля поврежденных деревьев, %	Причина ослабления, повреждения	Поджегит рубке, %	Назначенные мероприятия				
								состав	порода	возраст	средняя высота, м	средний диаметр, см	тип леса	полнота	тоннаж	запас, куб м/га	число деревьев на проб	без признаков ослабления	ослабленные	очень ослабленные	скачущие	свежий подрост	старый подрост	свежий ветровал	старый ветровал	свежий бурелом	старый бурелом					аварийные деревья	слои ствола под кроной прошлых лет, обработано королево-типографом	березки прошлых лет, короед-типограф	вид	площадь, га
1								8	Б	10	65	26	30	БМБ	0,7	1	380,0	16	17	18	19	20	21	22	23	24	25	26	27	28	29	30	31	32	33	34
2								9	Б	10	65	26	30	БМБ	0,7	1	380,0	16	17	18	19	20	21	22	23	24	25	26	27	28	29	30	31	32	33	34
3								10	Б	10	65	26	30	БМБ	0,7	1	380,0	16	17	18	19	20	21	22	23	24	25	26	27	28	29	30	31	32	33	34
4								11	Б	10	65	26	30	БМБ	0,7	1	380,0	16	17	18	19	20	21	22	23	24	25	26	27	28	29	30	31	32	33	34
5								12	Б	10	65	26	30	БМБ	0,7	1	380,0	16	17	18	19	20	21	22	23	24	25	26	27	28	29	30	31	32	33	34
6								13	Б	10	65	26	30	БМБ	0,7	1	380,0	16	17	18	19	20	21	22	23	24	25	26	27	28	29	30	31	32	33	34
7								14	Б	10	65	26	30	БМБ	0,7	1	380,0	16	17	18	19	20	21	22	23	24	25	26	27	28	29	30	31	32	33	34
8								15	Б	10	65	26	30	БМБ	0,7	1	380,0	16	17	18	19	20	21	22	23	24	25	26	27	28	29	30	31	32	33	34
9								16	Б	10	65	26	30	БМБ	0,7	1	380,0	16	17	18	19	20	21	22	23	24	25	26	27	28	29	30	31	32	33	34
10								17	Б	10	65	26	30	БМБ	0,7	1	380,0	16	17	18	19	20	21	22	23	24	25	26	27	28	29	30	31	32	33	34
11								18	Б	10	65	26	30	БМБ	0,7	1	380,0	16	17	18	19	20	21	22	23	24	25	26	27	28	29	30	31	32	33	34
12								19	Б	10	65	26	30	БМБ	0,7	1	380,0	16	17	18	19	20	21	22	23	24	25	26	27	28	29	30	31	32	33	34
13								20	Б	10	65	26	30	БМБ	0,7	1	380,0	16	17	18	19	20	21	22	23	24	25	26	27	28	29	30	31	32	33	34
14								21	Б	10	65	26	30	БМБ	0,7	1	380,0	16	17	18	19	20	21	22	23	24	25	26	27	28	29	30	31	32	33	34
15								22	Б	10	65	26	30	БМБ	0,7	1	380,0	16	17	18	19	20	21	22	23	24	25	26	27	28	29	30	31	32	33	34
16								23	Б	10	65	26	30	БМБ	0,7	1	380,0	16	17	18	19	20	21	22	23	24	25	26	27	28	29	30	31	32	33	34
17								24	Б	10	65	26	30	БМБ	0,7	1	380,0	16	17	18	19	20	21	22	23	24	25	26	27	28	29	30	31	32	33	34
18								25	Б	10	65	26	30	БМБ	0,7	1	380,0	16	17	18	19	20	21	22	23	24	25	26	27	28	29	30	31	32	33	34
19								26	Б	10	65	26	30	БМБ	0,7	1	380,0	16	17	18	19	20	21	22	23	24	25	26	27	28	29	30	31	32	33	34
20								27	Б	10	65	26	30	БМБ	0,7	1	380,0	16	17	18	19	20	21	22	23	24	25	26	27	28	29	30	31	32	33	34
21								28	Б	10	65	26	30	БМБ	0,7	1	380,0	16	17	18	19	20	21	22	23	24	25	26	27	28	29	30	31	32	33	34
22								29	Б	10	65	26	30	БМБ	0,7	1	380,0	16	17	18	19	20	21	22	23	24	25	26	27	28	29	30	31	32	33	34
23								30	Б	10	65	26	30	БМБ	0,7	1	380,0	16	17	18	19	20	21	22	23	24	25	26	27	28	29	30	31	32	33	34
24								31	Б	10	65	26	30	БМБ	0,7	1	380,0	16	17	18	19	20	21	22	23	24	25	26	27	28	29	30	31	32	33	34
25								32	Б	10	65	26	30	БМБ	0,7	1	380,0	16	17	18	19	20	21	22	23	24	25	26	27	28	29	30	31	32	33	34
26								33	Б	10	65	26	30	БМБ	0,7	1	380,0	16	17	18	19	20	21	22	23	24	25	26	27	28	29	30	31	32	33	34
27								34	Б	10	65	26	30	БМБ	0,7	1	380,0	16	17	18	19	20	21	22	23	24	25	26	27	28	29	30	31	32	33	34

Показатели, не соответствующие таксационному описанию отмечаются «*».

Исполнитель работ по проведению лесопатологического обследования:

ФИО Саранкин А.В.

Подпись

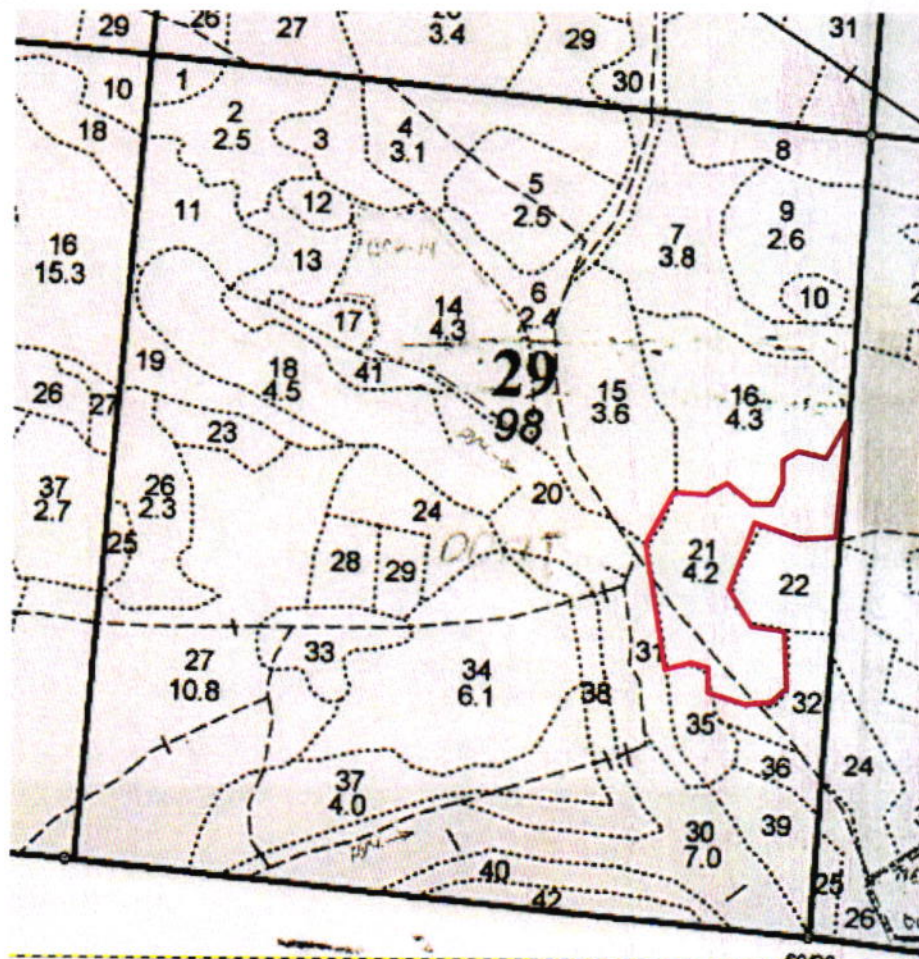
7.11.2017г.

Дата составления документа

Телефон (4922) 53-05-61

Абрис участка

М 1:10000



№ выдела	Ленты (круговой площадки) перечёта				
	№ ленты	длина, м	ширина, м	радиус, м	площадь, га
21					

Номера точек	Координаты	Румбы линий	Длина, м	Номера точек	Координаты	Румбы линий	Длина, м

Условные обозначения: — - границы участка

Исполнитель работ по проведению лесопатологического обследования:

ФИО Сарапкин А.В. Подпись 

Дата составления документа 7.11.2017г. Телефон 8 (4922) 53-05-61