

УТВЕРЖДАЮ:

Должность Заместитель директора департамента лесного хозяйства администрации Владимирской области  
 Ф.И.О. С.В. Артемьева  
 Дата 23.11.17

Акт

лесопатологического обследования № 1857  
 лесных насаждений ГКУ ВО "Меленковское лесничество" (лесничество, лесопарк)  
Владимирская область (субъект Российской Федерации)

Способ лесопатологического обследования: 1. Визуальный   
 2. Инструментальный

Место проведения

Участковое лесничество	Урочище (дача)	Квартал (кварталы)	Выдел (Выделы)	Площадь, га
Приклонское	Сафроновское	35	11	5,2

Лесопатологическое обследование проведено на площади 5,2 га

1. Визуальное лесопатологическое обследование - кв. 35 выд. 11

Наземное

Дистанционное

1.1. На площади 5,2 га фактическая таксационная характеристика лесного насаждения соответствует (не соответствует) таксационному описанию (нужное подчеркнуть).

Причины несоответствия: \_\_\_\_\_

Список участков с выявленными несоответствиями приведен в приложении 1 к настоящему Акту

1.2. Лесные насаждения с нарушенной или утраченной устойчивостью выявлены на площади 5,2 га:

Участковое лесничество	Урочище дача	Площадь, га		Причина ослабления (гибели)
		с нарушенной устойчивостью	с утраченной устойчивостью	
Приклонское	Сафроновское	-	5,2	Пожар 2010 г., ветровал прошлых лет
Итого	-	-	5,2	-

Состояние обследованных лесных насаждений приведено в приложениях 1.1-1.4 к Акту в зависимости от метода проведения ЛПО

1.3. В обследованных лесных участках прогнозируется:

Прогноз	Площадь, га
Ослабление лесных насаждений	-
Усыхание лесных насаждений	-
Развитие очагов вредных организмов	-

1.4. Обнаружено загрязнение лесного участка отходами и выбросами: промышленными   
бытовыми

Вид загрязнения	Размеры загрязнения			Объем, кубм	площадь загрязнения, га
	длина, м	ширина, м	высота, м		
-	-	-	-	-	-

ЗАКЛЮЧЕНИЕ

Оценка текущего санитарного и лесопатологического состояния лесных насаждений, назначенные профилактические мероприятия по защите лесов, агитационные мероприятия: Лесоустройство 2012 г.

Состояние насаждения на площади 5,2 - погибшее. Причина - пожар 2010 г.

На участке древесина в полном объеме повреждена пожаром 2010 года и ветровалом.

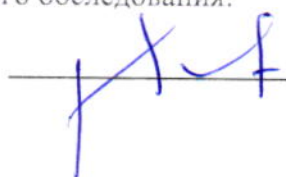
На данном участке назначается уборка неликвидной древесины в объеме 90 кубм с 1 га ( 100% неликвидной древесины согласно п. 42 Приказа Минприроды России от 12.09.2016 г. № 470.

Дата проведения обследования 08.06.2017 г.

Исполнитель работ по проведению лесопатологического обследования:

ФИО \_\_\_\_\_ Сарапкин А.В.

Подпись \_\_\_\_\_



Июнь 2017 г.

Результаты проведения лесопатологического обследования лесных насаждений за

ГКУ ВО "Мсленковское лесничество"

Лесничество (лесопарк)

Владимирская область

Сафроновское

Урочище (лесная дача)

Прикладское

Участковое лесничество

1	2	3	4	5	6	7	Таксационная характеристика лесного насаждения								Распределение деревьев по категориям состояния, % от запаса										31	32	33	34	Назначенные мероприятия							
							8	9	10	11	12	13	14	15	16	17	18	19	20	21	22	23	24	25						26	27	28	29	30	31	32
1	Номер квартала	Номер выдела	Лицевая выдела	Целевое назначение лесов	Категория защитных лесов	Номер лесопатологического выдела	Площадь лесопатологического выдела, га	состав	порода	возраст	средняя высота, м	средний диаметр, см	тип леса	плотность	бонитет	напас, куб м/га	17	18	19	20	21	22	23	24	25	26	27	28	29	30	31	32	33	34	УИД	5,20
35	11	5,2		Экспуатационные				Гарь С				злрт			2	90																				

Показатели, не соответствующие таксационному описанию отмечаются «\*».

Исполнитель работ по проведению лесопатологического обследования:

ФИО Сарапкин А.В.

Подпись

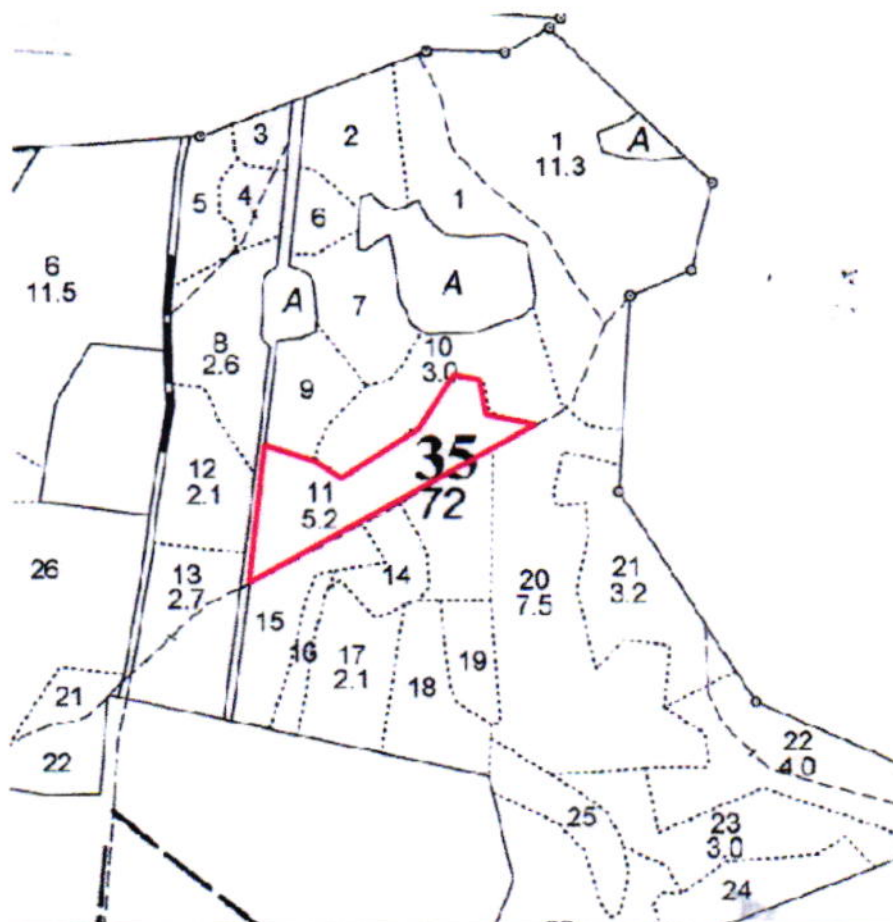
7.11.2017 г.

Дата составления документа

Телефон 8 (4922) 53-05-61

Абрис участка

М 1:10000



№ выдела	Ленты (круговой площадки) перечёта				
	№ ленты	длина, м	ширина, м	радиус, м	площадь, га
11					

Номера точек	Координаты	Румбы линий	Длина, м	Номера точек	Координаты	Румбы линий	Длина, м

Условные обозначения: — - границы участка

Исполнитель работ по проведению лесопатологического обследования:

ФИО Сарапкин А.В. Подпись 

Дата составления документа 7.11.2017г. Телефон 8 (4922) 53-05-61