

УТВЕРЖДАЮ:

Должность Заместитель директора департамента лесного
хозяйства администрации Владимирской области
Ф.И.О. С.В.Артемова
Дата 05.12.17

АКТ ЛЕСОПАТОЛОГИЧЕСКОГО ОБСЛЕДОВАНИЯ № 1809

лесных насаждений ГКУ ВО "Селивановское лесничество" (лесничество, лесопарк)
Владимирская область (Субъект Российской Федерации)

Способ лесопатологического обследования:

1. Визуальный
2. Инструментальный

Место проведения:

Участковое лесничество	Урочище	Квартал	Выдел	Площадь, га
1	2	3	4	5
Чаадаевское		57	23	3,6

Лесопатологическое обследование проведено на общей площади: 3,6 га

2. Инструментальное обследование лесного участка.

2.1. Фактическая таксационная характеристика лесного насаждения соответствует (не соответствует) таксационному описанию.

Причины несоответствия: _____
нужное подчеркнуть

Ведомость лесных участков с выявленными несоответствиями таксационным описаниям приведена в приложении 1 к Акту.

2.2. Состояние насаждений: _____ с нарушенной устойчивостью
 _____ с утраченной устойчивостью

причины повреждения:

Погодные условия _____ 820

Повреждено (заселено или отработано) короедом-типографом _____ 343

В том числе:

Заселено (отработано) стволовыми вредителями:

Вид вредителя	Порода	Встречаемость (% заселённых деревьев)	Степень заселения (слабая, средняя, сильная)
1	2	3	4
короед-типограф	Ель	<i>отработано</i> 6,2 %	

Повреждено огнем:

Вид пожара	Порода	Состояние корневых лап		Состояние корневой шейки		Подсушивание луба	
		Процент поврежденных огнем корней	% деревьев с данном повреждением	ожог корневой шейки по окружности (1/4, 2/4, 3/4, более 3/4)	% деревьев с данном повреждением	по окружности (1/4, 2/4, 3/4, более 3/4)	% деревьев с данном повреждением
1	2	3	4	5	6	7	8

Поражено болезнями:

Вид болезни	Порода	Встречаемость (% пораженных деревьев)	Степень поражения лесного насаждения (слабая, средняя, сильная)
1	2	3	4

2.3. Выборке подлежит: 16,7 % деревьев (по запасу)

в том числе:

ослабленных _____ % деревьев (по запасу) (причины назначения) _____

сильно ослабленных _____ % деревьев (по запасу) (причины назначения) _____

усыхающих _____ % деревьев (по запасу) (причины назначения) _____

свежего сухостоя 10,2 % деревьев (по запасу)

старого сухостоя 6,2 % деревьев (по запасу)

свежего ветровала 0,3 % деревьев (по запасу)

свежего бурелома _____ % деревьев (по запасу)

старого ветровала _____ % деревьев (по запасу)

старого бурелома _____ % деревьев (по запасу)

Аварийных _____ % деревьев (по запасу)

2.4. Полнота лесного насаждения после уборки деревьев, подлежащих рубке, составит: 0,50

Критическая полнота для данной категории лесных насаждений составляет: 0,3

Заключение

С целью предотвращения негативных процессов или снижения ущерба от их воздействия назначено:

Участковое лесничество	Урочище (дача)	Квартал	Выдел	Площадь выдела, га	Вид мероприятия	Площадь мероприятия га	Порода	Запас на выдел, м3	Крайние сроки проведения
Чаадаевское		57	23	3,6	СРВ	3,6	Сосна	85	2017-2018 г.
							Ель	68	
							Осина	22	
Итого:							175		

Ведомость перечета деревьев назначенных в рубку и абрис лесного участка прилагаются (приложение 2 и 3 к Акту)

Меры по обеспечению возобновления: _____ не требуются

Мероприятия, необходимые для предупреждения повреждения или поражения смежных насаждений:

Сбор порубочных остатков с последующим сжиганием в не пожароопасный период

Своевременная вывозка заготовленной древесины

Осуществление надзора за состоянием насаждения.

Год образования старого сухостоя _____

Основная причина повреждения древесины: 820;343;

Дата проведения обследований: 10.10.2017.

Исполнитель работ по проведению лесопатологического обследования:

Бровкин В.Н. инженер - лесопатолог 2 категории
ГАОУ ВО "Владлесхоз"


_____ подпись

Ведомость перечета деревьев назначенных в рубку

ВРЕМЕННАЯ ПРОБНАЯ ПЛОЩАДЬ №1

Субъект РФ Владимирская область
 Лесничество (лесопарк) ГКУ ВО "Селивановское лесничество"
 Участковое лесничество Чаадаевское
 Квартал 57 Выдел 23 Площадь, га 3,6
 Номер очага вредных организмов: _____ Размер пробной площади, га 1,02
 Таксационная характеристика:
 Тип леса: ц Состав: 5С1Е3ОС1Б Возраст, лет: 80 Бонитет: 1
 Полнота: 0,6 Запас на га: 291 Возобновление нет

Время и причина ослабления насаждения:

Погодные условия
 Повреждено (заселено или отработано) короедом-типографом
 #Н/Д

Тип очага: эпизодический; хронический
 (подчеркнуть)

Фаза развития очага вредных организмов: начальная; нарастание численности; собственно вспышка; кризис
 (подчеркнуть)

Состояние насаждения, намечаемые мероприятия:

Средневзвешенная величина состояния насаждения: 1,58 - ослабленное

Насаждения с нарушенной устойчивостью

Назначается проведение санитарной выборочной рубки на площади 3,6 га

Должность: Бровкин В.Н. инженер - лесопатолог 2 категории ГАУ ВО Подпись _____
"Владлесхоз"

Дата составления документа: 20.10.2017 телефон: 89308377087

ВЕДОМОСТЬ ПЕРЕЧЕТА ДЕРЕВЬЕВ

Порода: Сосна

Ступени тол- щины, см	Количество деревьев по категориям состояния, шт.																Всего деревьев по ступеням толщины		
	I	II	III	IV		V		VI			ветровал, бурелом			Аварийные деревья			шт.	в т.ч. подлеж ат рубке, %	
				НЗ	З	НЗ	З	НЗ	З	О	НЗ	З	О	НЗ	З	О			
1	2	3	4	5	6	7	8	9	10	11	12	13	14	15	16	17	18	19	
8																			
12	21																	21	
16	32	5				8												45	1,4
20	45	6				13												64	2,3
24	55	1				15												71	2,7
28	61	4				8												73	1,4
32	21	4				7												32	1,2
36	3																	3	
40	1																	1	
44																			
48																			
52																			
56																			
60																			
кол-во деревьев	239	20				51												310	
% от кол-ва де- ревьев по насаж.	42,4	3,6				9,1												55,1	9,1
% от кол-ва де- ревьев по породе	77,1	6,5				16,5												100,0	16,5
запас породы, м ³	111,47	9,44				24,04												144,95	24,04
% от запаса по породе	76,9	6,5				16,6												100,0	16,6
% от запаса насаждения	37,5	3,2				8,1												48,8	8,1

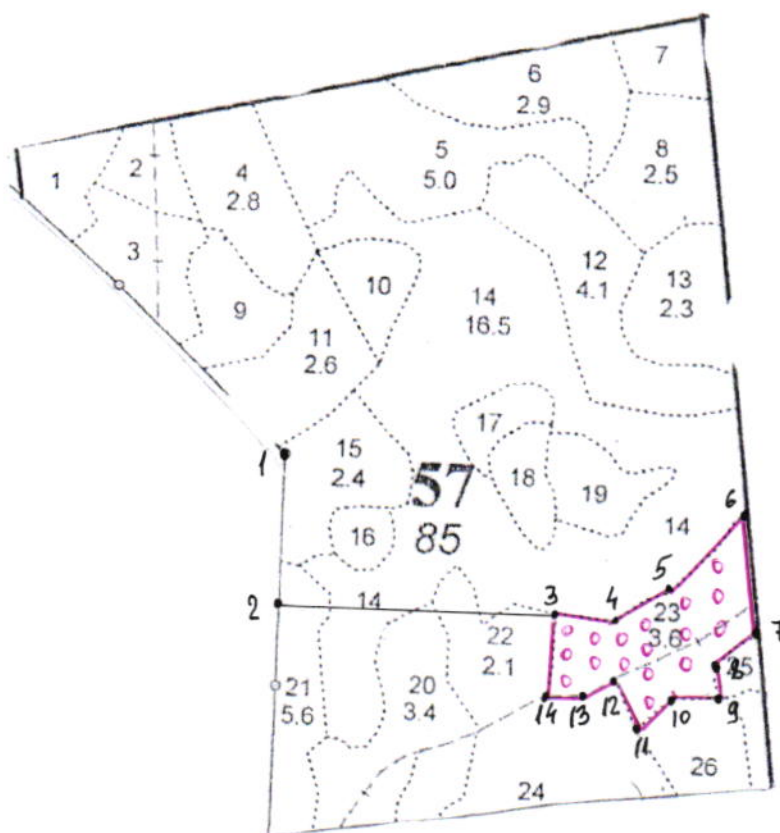
Порода: Ель

Ступени тол- щины, см	Количество деревьев по категориям состояния, шт.																Всего деревьев по ступеням толщины		
	I	II	III	IV		V		VI			ветровал, бурелом			Аварийные деревья			шт.	в т.ч. подлеж ат рубке, %	
				НЗ	З	НЗ	З	НЗ	З	О	НЗ	З	О	НЗ	З	О			
1	2	3	4	5	6	7	8	9	10	11	12	13	14	15	16	17	18	19	
8																			
12																			
16	7									7	1							15	1,4
20	5									14	1							20	2,7
24	9									16	1							26	3,0
28	8									3								11	0,5
32	1									1								2	0,2
36										1								1	0,2
40																			
44																			
48																			
52																			
56																			
60																			
кол-во деревьев	30									42	3							75	
% от кол-ва де- ревьев по насаж.	5,3									7,5	0,5							13,3	8,0
% от кол-ва де- ревьев по породе	40,0									56,0	4							100,0	60,0
запас породы, м ³	14,30									18,33	1,00							33,63	19,33
% от запаса по породе	42,5									54,5	3,0							100,0	57,5
% от запаса насаждения	4,8									6,2	0,3							11,3	6,5

Абрис участка

Масштаб 1:10 000

С



№ выдела	Ленты (круговой площадки) перече́та				
	№ ленты (площадки)	Длина, м	Ширина, м	Радиус, м	Площадь, га
23	1 - 17			13,82	1,02

№ точек	Координаты	Румбы линий	Длина, м
1-2	N55 46.223 E42 02.438	ЮВ: 8°	198
2-3	N55 46.116 E42 02.427	СВ: 81°	371
3-4	N55 46.108 E42 02.782	СВ: 85°	80
4-1	N55 46.104 E42 02.858	СВ: 51°	84
5-6	N55 46.125 E42 02.930	СВ: 34°	144
6-7	N55 46.180 E42 03.028	ЮВ: 15°	157
7-8	N55 46.095 E42 03.038	ЮЗ: 42°	76
8-9	N55 46.070 E42 02.980	ЮВ: 29°	37
9-10	N55 46.051 E42 02.990	ЮЗ: 78°	62
10-11	N55 46.051 E42 02.931	ЮЗ: 39°	62
11-12	N55 46.029 E42 02.885	СЗ: 35°	71
12-13	N55 46.064 E42 02.858	ЮЗ: 46°	41
13-14	N55 46.052 E42 02.826	ЮЗ: 76°	53
14-1	N55 46.051 E42 02.774	СЗ: 7°	107

Условные обозначения: Круговые площадки постоянного радиуса - ○
 Граница обследованного участка - —

Исполнитель работ по проведению лесопатологического обследования:

Бровкин В.Н. инженер - лесопатолог 2 категории ГАУ ВО "Владлесхоз"

подпись

подпись

Дата составления документа: 28.10.2017

телефон:

89308377087