

УТВЕРЖДАЮ:

Должность Заместитель директора департамента лесного  
хозяйства администрации Владимирской области  
Ф.И.О. С.В.Артемова  
Дата 05.12.17

## АКТ ЛЕСОПАТОЛОГИЧЕСКОГО ОБСЛЕДОВАНИЯ № 1805

лесных насаждений ГКУ ВО "Селивановское лесничество" (лесничество, лесопарк)  
Владимирская область (Субъект Российской Федерации)

Способ лесопатологического обследования:

1. Визуальный   
2. Инструментальный

Место проведения:

Участковое лесничество	Урочище	Квартал	Выдел	Площадь, га
1	2	3	4	5
Чаадаевское		52	2	9,9

Лесопатологическое обследование проведено на общей площади: 9,9 га

## 2. Инструментальное обследование лесного участка.

2.1. Фактическая таксационная характеристика лесного насаждения соответствует (не соответствует) таксационному описанию.

Причины несоответствия: \_\_\_\_\_  
нужное подчеркнуть

Ведомость лесных участков с выявленными несоответствиями таксационным описаниям приведена в приложении 1 к Акту.

2.2. Состояние насаждений: \_\_\_\_\_ с нарушенной устойчивостью   
 \_\_\_\_\_ с утраченной устойчивостью

причины повреждения:

Погодные условия \_\_\_\_\_ 820

Повреждено (заселено или отработано) короедом-типографом \_\_\_\_\_ 343

В том числе:

Заселено (отработано) стволовыми вредителями:

Вид вредителя	Порода	Встречаемость (% заселённых деревьев)	Степень заселения (слабая, средняя, сильная)
1	2	3	4
короед-типограф	Ель	отработано 72,3 %	

Повреждено огнем:

Вид пожара	Порода	Состояние корневых лап		Состояние корневой шейки		Подсушивание луба	
		Процент поврежденных огнем корней	% деревьв с даным повреждением	ожог корневой шейки по окружности (1/4,2/4,3/4, более 3/4)	% деревьв с даным повреждением	по окружности (1/4,2/4,3/4, более 3/4)	% деревьв с даным повреждением
1	2	3	4	5	6	7	8

Поражено болезнями:

Вид болезни	Порода	Встречаемость (% пораженных деревьв)	Степень поражения лесного насаждения(слабая, средняя, сильная)
1	2	3	4

2.3. Выборке подлежит: 72,3 % деревьв (по запасу)

в том числе:

ослабленных \_\_\_\_\_ % деревьв (по запасу) (причины назначения) \_\_\_\_\_

сильно ослабленных \_\_\_\_\_ % деревьв (по запасу) (причины назначения) \_\_\_\_\_

усыхающих \_\_\_\_\_ % деревьв (по запасу) (причины назначения) \_\_\_\_\_

свежего сухостоя \_\_\_\_\_ % деревьв (по запасу)

старого сухостоя 21,5 % деревьв (по запасу)

свежего ветровала \_\_\_\_\_ % деревьв (по запасу)

свежего бурелома \_\_\_\_\_ % деревьв (по запасу)

старого ветровала 24,7 % деревьв (по запасу)

старого бурелома 26,1 % деревьв (по запасу)

Аварийных \_\_\_\_\_ % деревьв (по запасу)

2.4. Полнота лесного насаждения после уборки деревьв, подлежащих рубке, составит: 0,10

Критическая полнота для данной категории лесных насаждений составляет: 0,5

Заключение

С целью предотвращения негативных процессов или снижения ущерба от их воздействия назначено:

Участковое лесничество	Урочище (дача)	Квартал	Выдел	Площадь выдела, га	Вид мероприятия	Площадь мероприятия га	Порода	Запас на выдел, м3	Крайние сроки проведения
Чаадаевское		52	2	9,9	СРС	9,9	Ель	1060	2017-2018 г.
Итого:								1060	

Ведомость перечета деревьев назначенных в рубку и абрис лесного участка прилагаются (приложение 2 и 3 к Акту)

Меры по обеспечению возобновления: \_\_\_\_\_ в соответствии с правилами лесовосстановления

Мероприятия, необходимые для предупреждения повреждения или поражения смежных насаждений:

Сбор порубочных остатков с последующим сжиганием в не пожароопасный период

Своевременная вывозка заготовленной древесины

Год образования старого сухостоя \_\_\_\_\_

Основная причина повреждения древесины: 820;343;

Дата проведения обследований: 10.10.2018

Исполнитель работ по проведению лесопатологического обследования:

Бровкин В.Н. инженер - лесопатолог 2 категории  
ГАУ ВО "Владлесхоз"



подпись

**Результаты проведения лесопатологического обследования лесных насаждений за октябрь 2017 г.**

Субъект Российской Федерации Владимирская область  
Участковое лесничество: Чаадаевское

Лесничество (лесопарк) ГКУ ВО "Селивановское лесничество"  
Урочище (лесная дача)

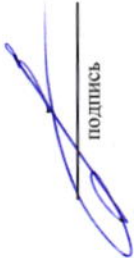
№ квартала	№ выдела	Площадь выдела, га	Защитные	Зеленые зоны	Категория защитности	№ лесопатологического выдела	Площадь лесопатологического выдела, га	Таксационная характеристика лесного насаждения										Число деревьев на пробе, шт.	Распределение деревьев по категориям состояния, % от запаса										Признаки повреждения деревьев (код)***	Доля поврежденных деревьев, %	Причина ослабления, повреждения**	Подлежит рубке, %	Назначенные мероприятия			
								состав	попоя	возраст	средняя высота, м	средний диаметр, см	тип леса	плотность	бонитет	Запас, м³/га	без признаков ослабления		ослабленные	сильно ослабленные	ухаживаемые	свежий сухой	старый сухой	свежий дуром	старый дуром	свежий ветровал	старый ветровал	аварийные деревья					Вид	Площадь, га		
1	2	3	4	5	6	7		8	9	10	11	12	13	14	15	16	17	18	19	20	21	22	23	24	25	26	27	28	29	30	31	32	33	34		
52	2	9,9	Защитные	Зеленые зоны				8	Е	60	19	22	ЕМ	0,5	2	148	403	20,8	4,1	2,8		21,5	26,1	24,7	24,7	24,7	24,7	614; 206; 216	74,5	343:820	72,3			СРС	9,9	
Итого по насаждению:																	519	20,8	6,9				21,5	26,1	24,7	24,7	24,7		74,6		72,3					

Примечание – Показатели, не соответствующие таксационному описанию отмечаются «\*»

- \*\*Причина ослабления, повреждения: 820 - Погодные условия  
343 - Повреждено (заселено или отработано) короедом-типографом
- \*\*\*Признаки повреждения деревьев: 614 - Отработано >3/4 окр. ств. под кроной  
206 - Обрыв корней (вывал) прошлых лет  
205 - Обрыв корней (вывал) свежий

Исполнитель работ по проведению лесопатологического обследования: Бровкин В.Н. инженер - лесопатолог 2 категории  
ГАУ ВО "Владлесхоз"

Дата составления документа: 28.10.2017 телефон: 89308377087

  
ПОДПИСЬ

## Ведомость перечета деревьев назначенных в рубку

ВРЕМЕННАЯ ПРОБНАЯ ПЛОЩАДЬ №1

Субъект РФ Владимирская область  
 Лесничество (лесопарк) ГКУ ВО "Селивановское лесничество"  
 Участковое лесничество Чаадаевское  
 Квартал 52 Выдел 2 Площадь, га 9,9  
 Номер очага вредных организмов: \_\_\_\_\_ Размер пробной площади, га 1,26  
 Таксационная характеристика:  
 Тип леса: ЕЗМ Состав: 8Е2Б Возраст, лет: 60 Бонитет: 2  
 Полнота: 0,5 Запас на га: 148 Возобновление нет

Время и причина ослабления насаждения:

Погодные условия

Повреждено (заселено или отработано) короедом-типографом  
#Н/Д

Тип очага: эпизодический; хронический  
 (подчеркнуть)

Фаза развития очага вредных организмов: начальная; нарастание численности; собственно вспышка; кризис  
 (подчеркнуть)

Состояние насаждения, намечаемые мероприятия:

Средневзвешенная величина состояния насаждения: 4,14 - усыхающее

Насаждения с нарушенной устойчивостью.

Назначается проведение	санитарной сплошной рубки	на площади	9,9 га
------------------------	---------------------------	------------	--------

Должность: Бровкин В.Н. инженер - лесопатолог 2 категории  
 "Владлесхоз"

ГАУ ВО Подпись

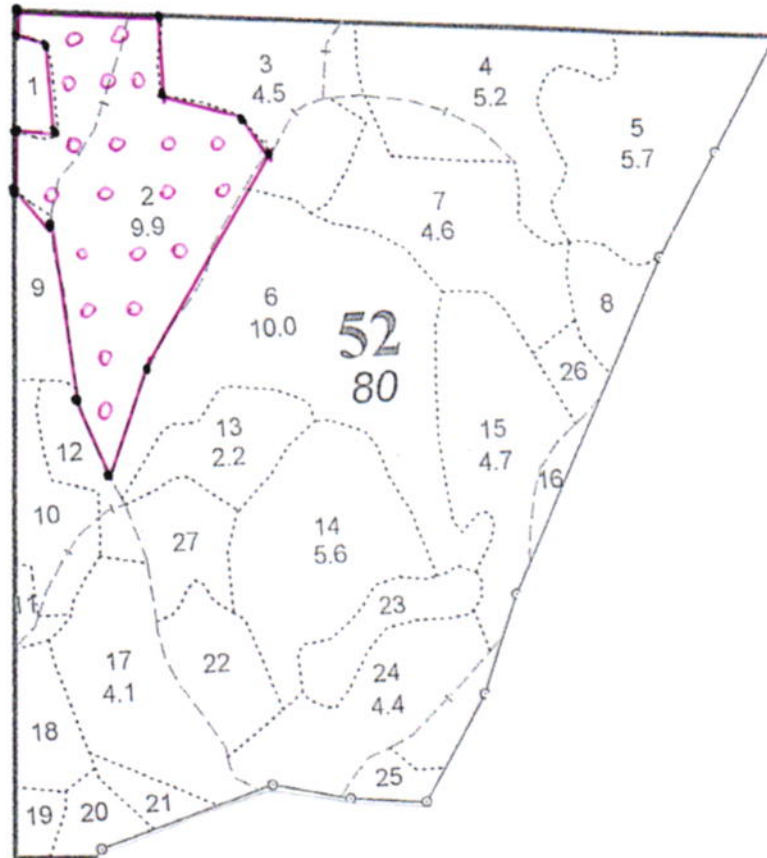
Дата составления документа: 20.10.2017

телефон: 89308377087



Абрис участка

Масштаб 1:10 000



№ выдела	Ленты (круговой площадки) перечета				
	№ ленты (площадки)	Длина, м	Ширина, м	Радиус, м	Площадь, га
2	1 - 21			13,82	1,26

№ точек	Координаты	Румбы линий	Длина, м
1-2	N55 47.003 E41 59.485	СВ: 87°	193
2-3	N55 46.989 E41 59.668	ЮВ: 3°	101
3-4	N55 46.935 E41 59.655	ЮВ: 79°	108
4-5	N55 46.913 E41 59.750	ЮВ: 46°	58
5-6	N55 46.888 E41 59.782	ЮЗ: 25°	328
6-7	N55 46.744 E41 59.599	ЮЗ: 15°	151
7-8	N55 46.671 E41 59.535	СЗ: 26°	116
8-9	N55 46.731 E41 59.508	СЗ: 13°	230
9-10	N55 46.855 E41 59.502	СЗ: 61°	59
10-11	N55 46.876 E41 59.458	СЗ: 5°	78
11-12	N55 46.917 E41 59.467	ЮВ: 88°	58
12-13	N55 46.910 E41 59.521	СЗ: 11°	124
13-14	N55 46.977 E41 59.522	СЗ: 82°	45
14-1	N55 46.985 E41 59.481	СЗ: 5°	35

Условные обозначения:   
 Круговые площадки постоянного радиуса - ○   
 Граница обследованного участка - —

Исполнитель работ по проведению лесопатологического обследования:

Бровкин В.Н. инженер - лесопатолог 2 категории      ГАУ ВО "Владлесхоз"

подпись \_\_\_\_\_   
 подпись \_\_\_\_\_   
 телефон: 89308377087

Дата составления документа: 22.10.2017