

УТВЕРЖДАЮ:

Должность Заместитель директора департамента лесного
хозяйства администрации Владимирской области
Ф.И.О. С.В.Артемова
Дата 05.12.17

АКТ ЛЕСОПАТОЛОГИЧЕСКОГО ОБСЛЕДОВАНИЯ № 1804

лесных насаждений ГКУ ВО "Селивановское лесничество" (лесничество, лесопарк)
Владимирская область (Субъект Российской Федерации)

Способ лесопатологического обследования:

1. Визуальный
2. Инструментальный

Место проведения:

Участковое лесничество	Урочище	Квартал	Выдел	Площадь, га
1	2	3	4	5
Чадаевское		52	6	10,0

Лесопатологическое обследование проведено на общей площади: 10,0 га

2. Инструментальное обследование лесного участка.

2.1. Фактическая таксационная характеристика лесного насаждения соответствует (не соответствует) таксационному описанию.

Причины несоответствия: _____
нужное подчеркнуть

Ведомость лесных участков с выявленными несоответствиями таксационным описаниям приведена в приложении 1 к Акту.

2.2. Состояние насаждений: с нарушенной устойчивостью
с утраченной устойчивостью

причины повреждения:

Погодные условия 820

Повреждено (заселено или отработано) короедом-типографом 343

В том числе:

Заселено (отработано) стволовыми вредителями:

Вид вредителя	Порода	Встречаемость (% заселённых деревьев)	Степень заселения (слабая, средняя, сильная)
1	2	3	4
короед-типограф	Ель	отработано 58,1 %	

Повреждено огнем:

Вид пожара	Порода	Состояние корневых лап		Состояние корневой шейки		Подсушивание луба	
		* Процент поврежденных огнем корней	% деревьев с данным повреждением	ожог корневой шейки по окружности (1/4, 2/4, 3/4, более 3/4)	% деревьев с данным повреждением	по окружности (1/4, 2/4, 3/4, более 3/4)	% деревьев с данным повреждением
1	2	3	4	5	6	7	8

Поражено болезнями:

Вид болезни	Порода	Встречаемость (% пораженных деревьев)	Степень поражения лесного насаждения (слабая, средняя, сильная)
1	2	3	4

2.3. Выборке подлежит: 58,8 % деревьев (по запасу)

в том числе:

ослабленных _____ % деревьев (по запасу) (причины назначения) _____

сильно ослабленных _____ % деревьев (по запасу) (причины назначения) _____

усыхающих _____ % деревьев (по запасу) (причины назначения) _____

свежего сухостоя 0,4 % деревьев (по запасу)

старого сухостоя 22,0 % деревьев (по запасу)

свежего ветровала 0,3 % деревьев (по запасу)

свежего бурелома _____ % деревьев (по запасу)

старого ветровала 14,7 % деревьев (по запасу)

старого бурелома 21,4 % деревьев (по запасу)

Аварийных _____ % деревьев (по запасу)

2.4. Полнота лесного насаждения после уборки деревьев, подлежащих рубке, составит: 0,20

Критическая полнота для данной категории лесных насаждений составляет: 0,5

Заключение

С целью предотвращения негативных процессов или снижения ущерба от их воздействия назначено:

Участковое лесничество	Урочище (дача)	Квартал	Выдел	Площадь выдела, га	Вид мероприятия	Площадь мероприятия га	Порода	Запас на выдел, м3	Крайние сроки проведения
Чаадаевское		52	6	10,0	СРС	10,0	Ель	1445	2017-2018 г.
							Сосна	18	
Итого:								1463	

Ведомость перечета деревьев назначенных в рубку и абрис лесного участка прилагаются (приложение 2 и 3 к Акту)

Меры по обеспечению возобновления: _____ в соответствии с правилами лесовосстановления

Мероприятия, необходимые для предупреждения повреждения или поражения смежных насаждений:

Сбор порубочных остатков с последующим сжиганием в не пожароопасный период

Своевременная вывозка заготовленной древесины

Год образования старого сухостоя _____

Основная причина повреждения древесины: 820;343;

Дата проведения обследований: 10.10.2018

Исполнитель работ по проведению лесопатологического обследования:

Бровкин В.Н. инженер - лесопатолог 2 категории
ГАУ ВО "Владлесхоз"


подпись

Ведомость перечета деревьев назначенных в рубку

ВРЕМЕННАЯ ПРОБНАЯ ПЛОЩАДЬ №1

Субъект РФ Владимирская область
 Лесничество (лесопарк) ГКУ ВО "Селивановское лесничество"
 Участковое лесничество Чаадаевское
 Квартал 52 Выдел 6 Площадь, га 10
 Номер очага вредных организмов: _____ Размер пробной площади, га 1,26
 Таксационная характеристика:
 Тип леса: ЕЗМ Состав: 6Е2С2Б Возраст, лет: 70 Бонитет: 1
 Полнота: 0,6 Запас на га: 249 Возобновление нет

Время и причина ослабления насаждения:

Погодные условия

Повреждено (заселено или отработано) короедом-типографом
#Н/Д

Тип очага: эпизодический; хронический
(подчеркнуть)

Фаза развития очага вредных организмов: начальная; нарастание численности; собственно вспышка; кризис
(подчеркнуть)

Состояние насаждения, намечаемые мероприятия:

Средневзвешенная величина состояния насаждения: 3,29 - сильно ослабленное

Насаждения с нарушенной устойчивостью.

Назначается проведение санитарной сплошной рубки на площади 10 га

Должность: Бровкин В.Н. инженер - лесопатолог 2 категории
"Владлесхоз"

ГАУ ВО Подпись

Дата составления документа: 22.10.2017

телефон: 89308377087

ВЕДОМОСТЬ ПЕРЕЧЕТА ДЕРЕВЬЕВ

Порода: Ель

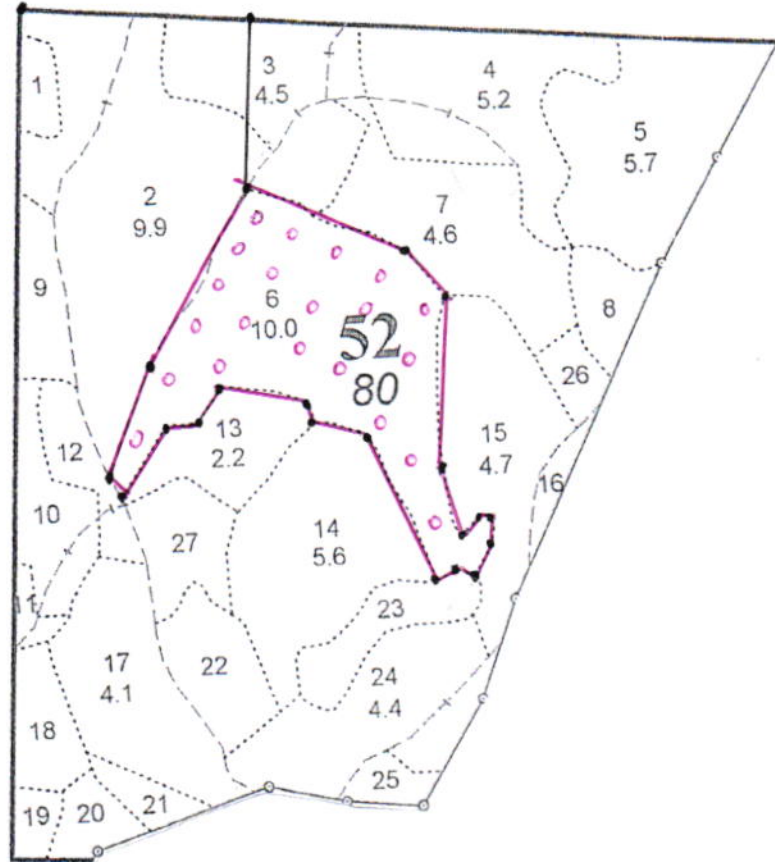
Ступени тол- щины, см	Количество деревьев по категориям состояния, шт.																Всего деревьев по ступеням толщины	
	I	II	III	IV		V		VI			ветровал, бурелом			Аварийные деревья			шт.	в т.ч. подлеж ат рубке, %
				НЗ	З	НЗ	З	НЗ	З	О	НЗ	З	О	НЗ	З	О		
1	2	3	4	5	6	7	8	9	10	11	12	13	14	15	16	17	18	19
8																		
12	4	2															6	
16	6	4								38			96				144	16,9
20	10	5								47			80				142	16,1
24	8	4								49			86				147	17,1
28	2	1								12			31				46	5,4
32	1									8			3				12	1,4
36										4			1				5	0,6
40																		
44																		
48																		
52																		
56																		
60																		
кол-во деревьев	31	16								158			297				502	
% от кол-ва де- реьев по насаж.	3,8	2,0								20,0			37,6				63,4	57,5
% от кол-ва де- реьев по породе	6,2	3,2								31,5			59,2				100,0	90,6
запас породы, м ³	11,10	5,22								68,82			113,23				198,37	182,05
% от запаса по породе	5,6	2,6								34,7			57,1				100,0	91,8
% от запаса насаждения	3,6	1,7								22,0			36,1				63,4	58,1

Порода: Сосна

Ступени тол- щины, см	Количество деревьев по категориям состояния, шт.																Всего деревьев по ступеням толщины	
	I	II	III	IV		V		VI			ветровал, бурелом			Аварийные деревья			шт.	в т.ч. подлеж ат рубке, %
				НЗ	З	НЗ	З	НЗ	З	О	НЗ	З	О	НЗ	З	О		
1	2	3	4	5	6	7	8	9	10	11	12	13	14	15	16	17	18	19
8																		
12	3																3	
16	14	3				1											18	0,1
20	28	4				2					2						36	0,5
24	24	8				1					1						34	0,3
28	12	4															16	
32	6																6	
36	2																2	
40																		
44																		
48																		
52																		
56																		
60																		
кол-во деревьев	89	19				4					3						115	
% от кол-ва де- реьев по насаж.	11,3	2,4				0,5					0,4						14,6	0,9
% от кол-ва де- реьев по породе	77,4	16,5				3,5					2,6						100,0	6,1
запас породы, м ³	38,16	8,15				1,24					1,07						48,62	2,31
% от запаса по породе	78,4	16,8				2,6					2,2						100,0	4,8
% от запаса насаждения	12,2	2,6				0,4					0,3						15,5	0,7

Абрис участка



Масштаб 1:10 000



№ выдела	Ленты (круговой площадки) перечеа				
	№ ленты (площадки)	Длина, м	Ширина, м	Радиус, м	Площадь, га
6	1 - 21			13,82	1,26

№ точек	Координаты	Румбы линий	Длина, м
1-2	N55 47.002 E41 59.487	СВ: 87°	304
2-3	N55 46.979 E41 59.775	ЮВ: 4°	221
3-4	N55 46.861 E41 59.747	ЮВ: 74°	231
4-5	N55 46.805 E41 59.945	ЮВ: 43°	67
5-6	N55 46.774 E41 59.978	ЮВ: 4°	187
6-7	N55 46.674 E41 59.955	ЮВ: 19°	128
7-8	N55 46.606 E41 59.972	СВ: 34°	30
8-9	N55 46.617 E41 59.992	СВ: 76°	17
9-10	N55 46.618 E42 00.008	ЮВ: 18°	32
10-11	N55 46.601 E42 00.012	ЮЗ: 5°	55
11-12	N55 46.575 E41 59.984	СЗ: 75°	25
12-13	N55 46.581 E41 59.963	ЮЗ: 65°	30
13-14	N55 46.577 E41 59.935	СЗ: 32°	211
14-15	N55 46.684 E41 59.864	СЗ: 84°	67
15-16	N55 46.694 E41 59.802	СЗ: 23°	29
16-17	N55 46.709 E41 59.796	СЗ: 88°	118
17-18	N55 46.724 E41 59.686	ЮЗ: 29°	52
18-19	N55 46.702 E41 59.655	ЮЗ: 75°	45

19-20	N55 46.701 E41 59.611	ЮЗ: 27 ⁰	108
20-21	N55 46.655 E41 59.547	СЗ: 35 ⁰	32
21-22	N55 46.671 E41 59.535	СВ: 15 ⁰	154
22-3	N55 46.745 E41 59.600	СВ: 25 ⁰	266

Условные обозначения: Круговые площадки постоянного радиуса - 
Граница обследованного участка - 

Исполнитель работ по проведению лесопатологического обследования:

Бровкин В.Н. инженер - лесопатолог 2 категории

ГАУ ВО "Владлесхоз"

подпись



подпись

Дата составления документа: 22.10.2017

телефон:

89308377087