

УТВЕРЖДАЮ:

Должность Заместитель директора департамента лесного
хозяйства администрации Владимирской области
Ф.И.О. С.В.Артемова
Дата 05.12.17

АКТ ЛЕСОПАТОЛОГИЧЕСКОГО ОБСЛЕДОВАНИЯ № 1802

лесных насаждений ГКУ ВО "Селивановское лесничество" (лесничество, лесопарк)
Владимирская область (Субъект Российской Федерации)

Способ лесопатологического обследования: 1. Визуальный
2. Инструментальный

Место проведения:

Участковое лесничество	Урочище	Квартал	Выдел	Площадь, га
1	2	3	4	5
Чаадаевское		44	5	3,8

Лесопатологическое обследование проведено на общей площади: 3,8 га

Участковое лесничество	Урочище (дача)	Квартал	Выдел	Площадь выдела, га	мероприятие	мероприятия га	Порода	Запас на выдел, м3	Крайние сроки проведения
Чаадаевское		44	5	3,8	СРВ	3,8	Ель	171	2017-2019 г.
							Береза	27	
Итого:								198	

Ведомость перечета деревьев назначенных в рубку и абрис лесного участка прилагаются (приложение 2 и 3 к Акту)

Меры по обеспечению возобновления:

не требуются

Мероприятия, необходимые для предупреждения повреждения или поражения смежных насаждений:

Сбор порубочных остатков с последующим сжиганием в не пожароопасный период

Своевременная вывозка заготовленной древесины

Осуществление надзора за состоянием насаждения.

Год образования старого сухостоя

Основная причина повреждения древесины: 343;821;

Дата проведения обследований: 10.10.2017

Исполнитель работ по проведению лесопатологического обследования:

Бровкин В.Н. инженер - лесопатолог 2 категории
ГАОУ ВО "Владлесхоз"



подпись

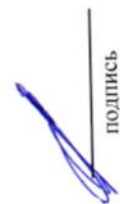
Ведомость лесных участков с выявленными несоответствиями таксационному описанию

Источник данных	Год проведения лесосурьейства	Номер квартала	Номер выдела	Площадь выдела, га.	Целевое назначение лесов	Категория защитных лесов	Номер лесопатологического выдела	Площадь лесопатологического выдела, га.	Таксационная характеристика							Заложено пробных площадей				
									Состав	Возраст, лет	Средняя высота, м	Средний диаметр, см	Тип условий местопроизрастания	Плотота	Бонитет	Запас, м.куб/га	Количество	Общая площадь, га		
ТО	13	44	5	5,5	Защитные	Зеленые зоны	5	5,5		7ЕЗБ	55	20	20	ЕЗМ В2	0,7	1	240	-	-	
										5Е5Б	55	20	20	ЕЗМ В2	0,656	1	225	1-17.	0,68	
Ф																				

ТО - таксационные описания
Ф - фактическая характеристика лесного насаждения

Исполнитель работ по проведению лесопатологических обследований:

Бровкин В.Н. инженер - лесопатолог 2 категории


подпись

Ведомость перечета деревьев назначенных в рубку

ВРЕМЕННАЯ ПРОБНАЯ ПЛОЩАДЬ №1

Субъект РФ Владимирская область
 Лесничество (лесопарк) ГКУ ВО "Селивановское лесничество"
 Участковое лесничество Чаадаевское
 Квартал 44 Выдел 5 Площадь, га 3,8
 Номер очага вредных организмов: _____ Размер пробной площади, га 0,68
 Таксационная характеристика:
 Тип леса: ЕЗМ В2 Состав: 5Е5Б Возраст, лет: 55 Бонитет: 1
 Полнота: 0,7 Запас на га: 225 Возобновление нет

Время и причина ослабления насаждения:

Повреждено (заселено или отработано) короедом-типографом
 Воздействие сильных ветров прошлых лет, повлекшие наклон более 10°, изгиб или вывал деревьев
 #Н/Д

Тип очага: эпизодический; хронический
 (подчеркнуть)

Фаза развития очага вредных организмов: начальная; нарастание численности; собственно вспышка; кризис
 (подчеркнуть)

Состояние насаждения, намечаемые мероприятия:

Средневзвешенная величина состояния насаждения: 2,06 - ослабленное

Насаждения с нарушенной устойчивостью

Назначается проведение санитарной выборочной рубки на площади 3,8 га

Должность: Бровкин В.Н. инженер - лесопатолог 2 категории
 "Владлесхоз"

ГАУ ВО Подпись

Дата составления документа: 20.10.2017

телефон: 89308377087

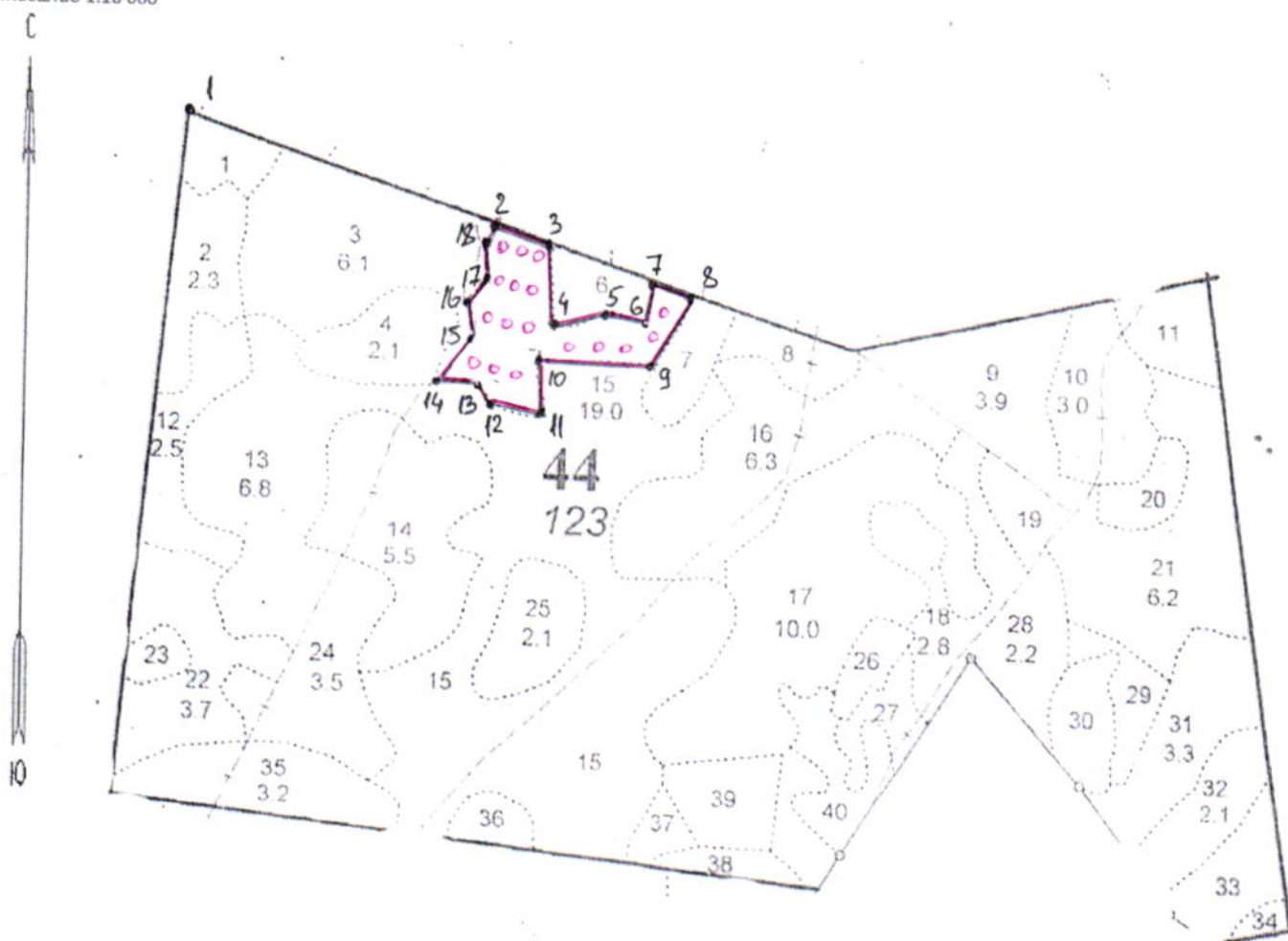
ВЕДОМОСТЬ ПЕРЕЧЕТА ДЕРЕВЬЕВ

Порода: Ель		Количество деревьев по категориям состояния, шт.															Всего деревьев по ступеням толщины		
Ступени толщины, см	I	II	III	IV		V		VI			ветровал, бурелом			Аварийные деревья			шт.	в т.ч. подлежат рубке, %	
				НЗ	З	НЗ	З	НЗ	З	О	НЗ	З	О	НЗ	З	О			
				5	6	7	8	9	10	11	12	13	14	15	16	17			18
1	2	3	4																
8																			
12	5																		
16	52									4								9	0,9
20	56									41								93	9,2
24	24									32								88	7,2
28	1									18								42	4,0
32	2									5								6	1,1
36	1																	2	
40																		1	
44																			
48																			
52																			
56																			
60																			
кол-во деревьев	141									100								241	
% от кол-ва деревьев по насаж.	31,7									22,5								54,2	22,5
% от кол-ва деревьев по породе	58,5									41,5								100,0	41,5
запас породы, м ³	43,81									30,64								74,45	30,64
% от запаса по породе	58,8									41,2								100,0	41,2
% от запаса насаждения	28,7									20,0								48,7	20,0

Порода: Береза		Количество деревьев по категориям состояния, шт.															Всего деревьев по ступеням толщины		
Ступени толщины, см	I	II	III	IV		V		VI			ветровал, бурелом			Аварийные деревья			шт.	в т.ч. подлежат рубке, %	
				НЗ	З	НЗ	З	НЗ	З	О	НЗ	З	О	НЗ	З	О			
				5	6	7	8	9	10	11	12	13	14	15	16	17			18
1	2	3	4																
8																			
12																			
16	28	10										1						39	0,2
20	36	13										3						52	0,7
24	51	21										4						76	0,9
28	25	6										2						33	0,4
32	2											1						3	0,2
36	1																	1	
40																			
44																			
48																			
52																			
56																			
60																			
кол-во деревьев	143	50										11						204	
% от кол-ва деревьев по насаж.	32,1	11,2										2,5						45,8	2,5
% от кол-ва деревьев по породе	70,1	24,5										5,4						100,0	5,4
запас породы, м ³	55,41	18,22										4,84						78,47	4,84
% от запаса по породе	70,6	23,2										6,2						100,0	6,2
% от запаса насаждения	36,2	11,9										3,2						51,3	3,2



Абрис участка

Масштаб 1:10 000



№ выдела	Ленты (круговой площадки) перечета				
	№ ленты (площадки)	Длина, м	Ширина, м	Радиус, м	Площадь, га
5	1 - 17			11,28	0,68

№ точек	Координаты	Румбы линий	Длина, м
1-2	N55 47.507 E41 59.604	ЮВ: 81°	458
2-3	N55 47.423 E42 00.018	ЮВ: 82°	75
3-4	N55 47.409 E42 00.085	ЮВ: 16°	114
4-1	N55 47.348 E42 00.095	СВ: 67°	76
5-6	N55 47.356 E42 00.166	ЮВ: 85°	55
6-7	N55 47.348 E42 00.217	СВ: 1°	60
7-8	N55 47.380 E42 00.230	ЮВ: 80°	54
8-9	N55 47.370 E42 00.278	ЮЗ: 19°	111
9-10	N55 47.318 E42 00.225	ЮЗ: 82°	169
10-11	N55 47.323 E42 00.063	ЮВ: 16°	79
11-12	N55 47.280 E42 00.070	СЗ: 86°	78
12-13	N55 47.291 E41 59.997	СЗ: 49°	36
13-14	N55 47.307 E41 59.976	ЮЗ: 74°	50
14-15	N85 47.304 E41 59.928	СВ: 29°	95
15-16	N55 47.344 E41 59.987	СЗ: 26°	46
16-17	N55 47.367 E41 59.975	СВ: 26°	48
17-18	N55 47.388 E42 00.003	СЗ: 14°	43
18-2	N55 47.411 E42 00.001	СВ: 24°	28

Условные обозначения: Круговые площадки постоянного радиуса - 
Граница обследованного участка - 

Исполнитель работ по проведению лесопатологического обследования:

Бровкин В.Н. инженер - лесопатолог 2 категории ГАУ ВО
"Владлесхоз"

подпись



телефон:

89308377087

Дата составления документа: *22.10.2017*