

УТВЕРЖДАЮ:

Должность Заместитель директора департамента лесного хозяйства
администрации Владимирской области
Ф.И.О. С.В. Артемьева
Дата 05.12.14

АКТ ЛЕСОПАТОЛОГИЧЕСКОГО ОБСЛЕДОВАНИЯ № 1801

лесных насаждений ГКУ ВО "Селивановское лесничество" (лесничество, лесопарк)
Владимирская область (Субъект Российской Федерации)

Способ лесопатологического обследования:

1. Визуальный
2. Инструментальный

Место проведения:

Участковое лесничество	Урочище	Квартал	Выдел	Площадь, га
1	2	3	4	5
Чаадаевское		44	3	6,1
Чаадаевское		44	17	10,0

Лесопатологическое обследование проведено на общей площади: 16,1 га.

1. Визуальное лесопатологическое обследование. кв. 44 в. 3

Наземное

Дистанционное

1.1. На площади 6,1 га фактическая таксационная характеристика лесного насаждения соответствует (не соответствует) таксационному описанию. нужное подчеркнуть

Причины несоответствия _____

Список участков с выявленными несоответствиями приведен в приложении 1 к настоящему акту

1.2. Лесные насаждения с нарушенной и утраченной устойчивостью выявлены на площади _____ га.

Участковое лесничество	Урочище (дача)	Площадь, га		Причина ослабления (гибели)
		с нарушенной устойчивостью	с утраченной устойчивостью	

Состояние обследованных лесных насаждений приведено в приложениях 1.1-1.4 к Акту в зависимости от метода проведения ЛПО.

1.3. В обследованных лесных участках прогнозируется:

Прогноз	Площадь, га
Ослабление лесных насаждений	0
Усыхание лесных насаждений различной степени	
Развитие очагов вредных организмов	

1.4. Обнаружено загрязнение лесного участка отходами и выбросами:

промышленными
бытовыми

Вид загрязнения	Размеры загрязнения			Объем, кубм	Площадь загрязнения, га
	длина, м	ширина, м	высота, м		

ЗАКЛЮЧЕНИЕ

Оценка текущего санитарного и лесопатологического состояния лесных насаждений, назначенные профилактические мероприятия по защите лесов, агитационные мероприятия:

Естественный отпад не превышает нормы.

Средневзвешенная величина состояния насаждения - 1,46 (здоровое). Санитарное состояние на площади 6,1 га

удовлетворительное, насаждение устойчиво.

Назначение санитарно-оздоровительных мероприятий не требуется.

Дата проведения обследований _____

Исполнитель работ по проведению лесопатологического обследования:

Бровкин В.Н. инженер - лесопатолог 2 категории
ВО "Владлесхоз"

ГАУ


подпись

1. Визуальное лесопатологическое обследование в Кв. 44 выд. 17

Наземное

Дистанционное

1.1. На площади 10 га фактическая таксационная характеристика лесного насаждения соответствует (не соответствует) таксационному описанию. нужно подчеркнуть

Причины несоответствия _____

Список участков с выявленными несоответствиями приведен в приложении 1 к настоящему акту

1.2. Лесные насаждения с нарушенной и утраченной устойчивостью выявлены на площади _____ га.

Участковое лесничество	Урочище (дача)	Площадь, га		Причина ослабления (гибели)
		с нарушенной устойчивостью	с утраченной устойчивостью	

Состояние обследованных лесных насаждений приведено в приложениях 1.1-1.4 к Акту в зависимости от метода проведения ЛПО.

1.3. В обследованных лесных участках прогнозируется:

Прогноз	Площадь, га
Ослабление лесных насаждений	
Усыхание лесных насаждений различной степени	
Развитие очагов вредных организмов	

1.4. Обнаружено загрязнение лесного участка отходами и выбросами:

промышленными
бытовыми

Вид загрязнения	Размеры загрязнения			Объем, кубм	Площадь загрязнения, га
	длина, м	ширина, м	высота, м		

ЗАКЛЮЧЕНИЕ

Оценка текущего санитарного и лесопатологического состояния лесных насаждений, назначенные профилактические мероприятия по защите лесов, агитационные мероприятия:

Естественный отпад не превышает нормы.

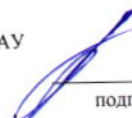
Средневзвешенная величина состояния насаждения - 1,48 (здоровое) Санитарное состояние на площади 10 га. удовлетворительное, насаждение устойчиво. Назначение санитарно-оздоровительных мероприятий не требуется.

Дата проведения обследований 10.10.2017

Исполнитель работ по проведению лесопатологического обследования:

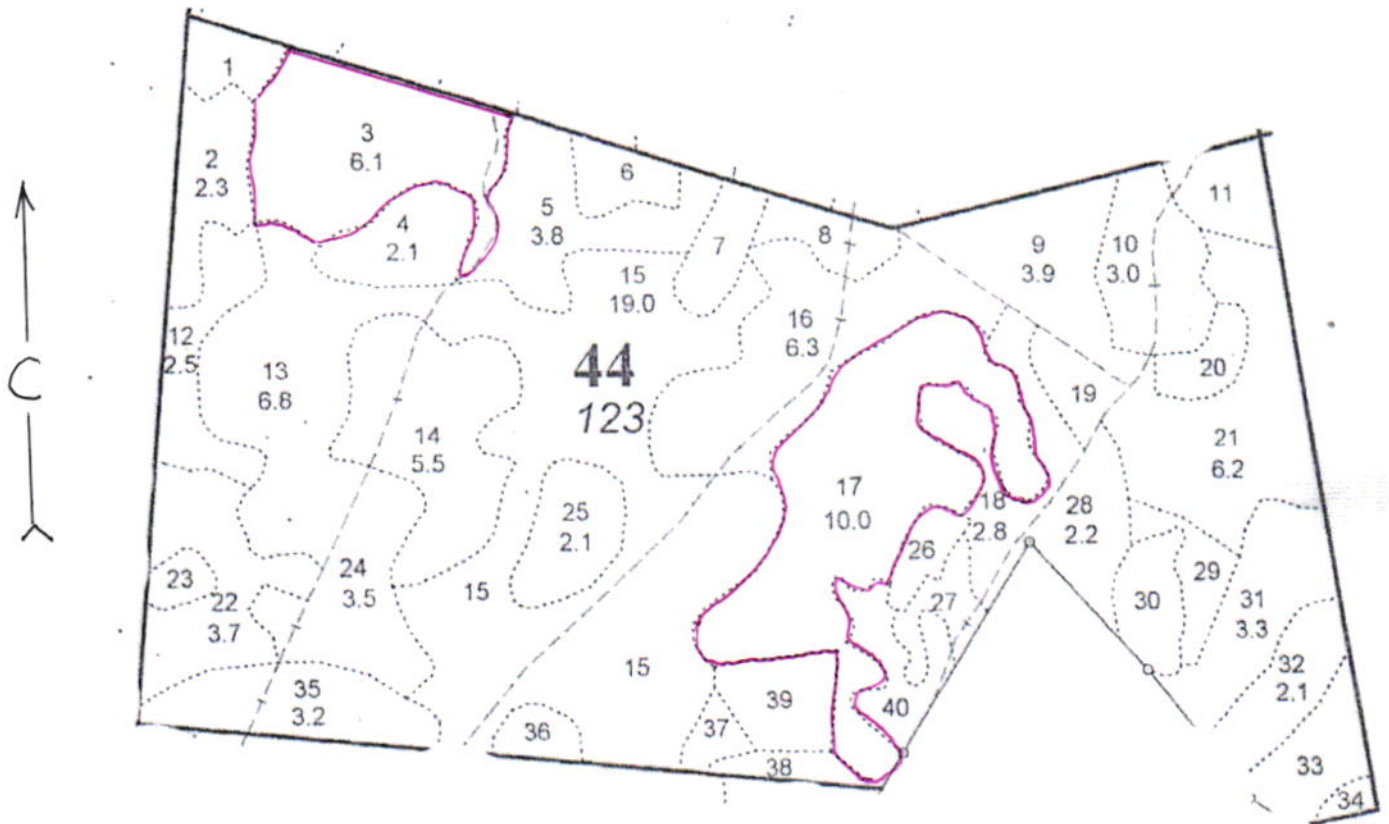
Бровкин В.Н. инженер - лесопатолог 2 категории
ВО "Владлесхоз"

ГАУ


подпись

Абрис участка

Масштаб 1:10 000



№ выдела	Ленты (круговой площадки) перечета			
	№ ленты (площадки)	Длина, м	Ширина, м	Радиус, м
3,17				16,1

№ точек	Координаты	Румбы линий	Длина, м

Условные обозначения: граница лесопатологического выдела -

Исполнитель работ по проведению лесопатологического обследования:

Бровкин В.Н. инженер - лесопатолог 2 категории
"Владлесхоз"

ГАУ ВО

подпись

подпись

телефон:

89308377087

Дата составления документа: 22.10.2017.