

УТВЕРЖДАЮ:

Должность Заместитель директора департамента лесного
хозяйства администрации Владимирской области
Ф.И.О. С.В. Артемьева
Дата 30.11.2017 г.

Акт

лесопатологического обследования № 1483

лесных насаждений ГКУ ВО "Заречное лесничество" (лесничество, лесопарк)
Владимирская область (субъект Российской Федерации)

Способ лесопатологического обследования: 1. Визуальный
2. Инструментальный

Место проведения

Участковое лесничество	Урочище (дача)	Квартал (кварталы)	Выдел (Выделы)	Площадь, га
Клязьменское	Клязьменское	26	26	2,60

Лесопатологическое обследование проведено на площади 2,30 га

Ведомость лесных участков с выявленными несоответствиями таксационным описаниям

1	2	3	4	5	6	7	8	9	Таксационная характеристика лесного насаждения										Заложено		
									10	11	12	13	14	15	16	17	18	19	20	21	
Источник данных	Год проведения лесосурьейства	Номер квартала	Номер выдела	Площадь выдела	Целевое назначение лесов	Категория защитных лесов	Номер лесопатологического выдела	Площадь лесопатологического выдела, га	состав	погода	возраст	средняя высота, м	средний диаметр, см	тип леса	плотота	тип условий местопроизрастания	бонитет	запас, куб.м/га	количество, шт.	общая площадь, га	
ТО	2001	26	26	2,6	Защитные	Запретные полосы, расположенные вдоль водных объектов	1	2,30	6Е2Б2ОС	Е	85	23	26	ЕКИС	0,6	С3	2	250,0			
Ф	-	26	26	2,6	Защитные	Запретные полосы, расположенные вдоль водных объектов	1	2,30	6Е2Б2ОС	Е	85	23	26	ЕКИС	0,6	С3	2	313	1		2,30

Примечание:

ТО - таксационное описание

Ф - фактическая характеристика лесного насаждения

Исполнитель работ по проведению лесопатологического обследования:

ФИО

Чеканова Т.А.

Подпись



Ведомость перечета деревьев назначенных в рубку

ВРЕМЕННАЯ ПРОБНАЯ ПЛОЩАДЬ № _____

Субъект Российской Федерации _____

Владимирская область _____

Лесничество (лесопарк) _____

ГКУ ВО "Заречное лесничество", Клязьменское участ. лес-во, ур.
Клязьменское _____

Квартал _____ 26 _____ Выдел _____ 26 _____ Площадь _____ 2,60 _____ га.

Номер очага вредных организмов _____ Размер пробной площади _____ 2,30 _____ га.

Таксационная характеристика:

тип леса _____ ЕКИС _____ состав _____ 6Е2Б2ОС _____ возраст _____ 85 _____ бонитет _____ 2 _____

полнота _____ 0,6 _____ запас на га _____ 313,0 _____ возобновление _____ отсутствует _____

Время и причина ослабления лесного насаждения:

повр. (заселено или отработано) короедом-типографом (код 343), воздействия сильных ветров прошлых лет, повлекшие наклон более 10°, изгиб или вывал деревьев (код 821), трутовик настоящий (код 355), трутовик ложный осиновый (код 358). Данные причины были определены по следующим основным признакам: заселено >3/4 окр. ств. под кроной (код 612), отработано >3/4 окр. ств. под кроной (код 614), обрыв корней (вывал) прошлых лет (код 206), наличие плодовых тел на стволе (код 801), наличие гнили (код 832), наличие плодовых тел на стволе (код 801), наличие гнили (код 832).

Тип очага вредных организмов: _____ эпизодический _____ хронический (подчеркнуть)

Фаза развития очага вредных организмов: _____ начальная, _____ нарастания численности,
собственно вспышка, _____ кризис (подчеркнуть)

Состояние лесного насаждения, намечаемые мероприятия:

Средневзвешенная категория состояния насаждения составляет - _____ 3,99

Состояние насаждения - _____ усыхающее

Назначенное мероприятие - _____ санитарная рубка сплошная

Исполнитель работ по проведению лесопатологического обследования:

ФИО _____ Чеканова Т.А. _____

Подпись _____ 

Дата составления документа _____ 17.11.2017г. _____

Телефон _____ 8 (4922) 53-05-61

ВЕДОМОСТЬ ПЕРЕЧЕТА ДЕРЕВЬЕВ

Порода: Ель

Ступени толщины	Количество деревьев по категориям состояния, шт.																Всего дер-в по ступням толщины	
	I	II	III	IV		V		VI			ветровал, бурелом			аварийные деревья			шт.	в т. ч. подл. рубке, %
				НЗ	З	НЗ	З	НЗ	З	О	НЗ	З	О	НЗ	З	О		
1	2	3	4	5	6	7	8	9	10	11	12	13	14	15	16	17	18	19
8																		
12																		
16	5									40			40				85	12,5
20	10				6					56			61				133	19,2
24	4				10					53			70				137	20,8
28	12				4					60			40				116	16,3
32	10				2					43			40				95	13,3
36													16				16	2,5
40		6								42			10				58	8,1
44																		
48																		
52																		
56																		
60																		
Итого число стволов, шт.	41	6			22					294			277				640	92,6
% от числа стволов породы	6,5	0,9			3,4					45,9			43,3				100,0	92,6
% от числа стволов всех пород	4,1	0,6			2,1					28,4			26,8				62,0	57,3
Итого запас породы, кубм.	24,97	10,33			12,05					212,22			170,89				430,46	91,8
Итого, % от запаса породы	5,8	2,4			2,8					49,3			39,7				100,0	91,8
Итого, % от общего запаса	3,5	1,4			1,7					29,5			23,7				59,8	54,9

Порода: Береза

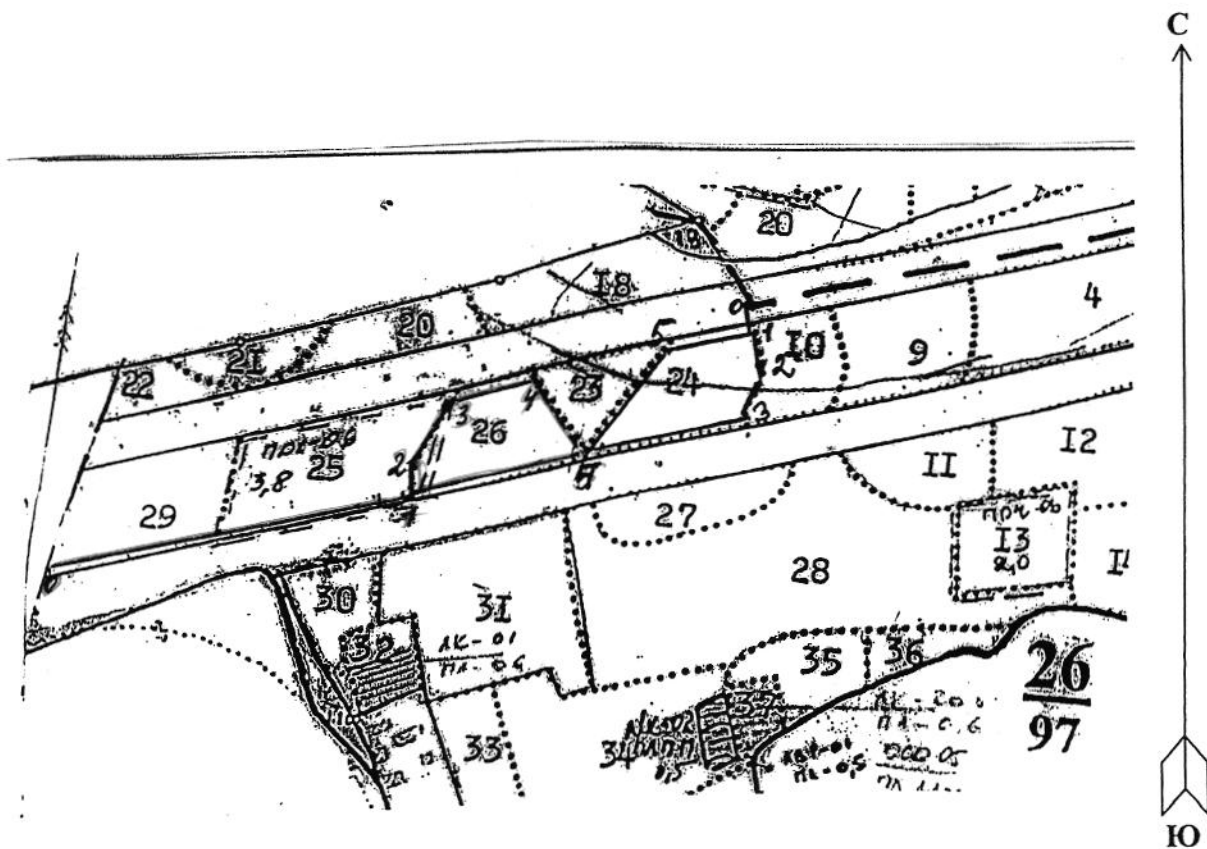
Ступени толщины	Количество деревьев по категориям состояния, шт.																Всего дер-в по ступням толщины		
	I	II	III	IV		V		VI			ветровал, бурелом			аварийные деревья			шт.	в т. ч. подл. рубке, %	
				НЗ	З	НЗ	З	НЗ	З	О	НЗ	З	О	НЗ	З	О			
1	2	3	4	5	6	7	8	9	10	11	12	13	14	15	16	17	18	19	
8																			
12																			
16	16																	16	
20	32																	32	
24	30	6	5	5														46	
28		10	9			5				6								30	5,8
32			35							5								40	2,6
36						10				10								20	10,5
40				2		3				1								6	2,1
44																			
48																			
52																			
56																			
60																			
Итого число стволов, шт.	78	16	49	7		18				22							190	21,1	
% от числа стволов породы	41,0	8,4	25,8	3,7		9,5				11,6							100,0	21,1	
% от числа стволов всех пород	7,5	1,5	4,7	0,7		1,7				2,1							18,2	3,8	
Итого запас породы, кубм.	24,95	8,81	37,08	4,92		18,31				20,37							114,44	33,8	
Итого, % от запаса породы	21,8	7,7	32,4	4,3		16,0				17,8							100,0	33,8	
Итого, % от общего запаса	3,5	1,2	5,2	0,7		2,5				2,8							15,9	5,3	

Порода: Осина

Ступени толщины	Количество деревьев по категориям состояния, шт.															Всего дер-в по ступеням толщины			
	I	II	III	IV		V		VI			ветровал, бурелом			аварийные деревья			шт.	в т. ч. подл. рубке. %	
				НЗ	З	НЗ	З	НЗ	З	О	НЗ	З	О	НЗ	З	О			
1	2	3	4	5	6	7	8	9	10	11	12	13	14	15	16	17	18	19	
8																			
12																			
16	12																	12	
20	10		20															30	9,8
24			20			5				5								30	14,6
28			38							2								40	19,5
32			20			10				10								40	19,5
36			28							2								30	14,6
40						12				2								14	6,8
44			1			1				2								4	2,0
48										3								3	1,5
52										1								1	0,5
56										1								1	0,5
60																			
Итого число стволов, шт.	22		127			28				28								205	89,4
% от числа стволов породы	10,6		62,0			13,7				13,7								100,0	89,4
% от числа стволов всех пород	2,1		12,3			2,7				2,7								19,8	17,7
Итого запас породы, кубм.	5,25		99,77			33,43				36,58								175,03	97,0
Итого, % от запаса породы	3,0		57,0			19,1				20,9								100,0	97,0
Итого, % от общего запаса	0,7		13,9			4,6				5,1								24,3	23,6

Абрис участка

М 1:10000



№ выдела	Ленты (круговой площадки) перечёта				
	№ ленты (площадки)	длина, м	ширина, м	радиус, м	площадь, га
26	Сплошной перечет				2,30

Номера точек	Координаты	Румбы линий	Длина, м	Номера точек	Координаты	Румбы линий	Длина, м
0-1	55°57'700";39°25'100"	СЗ:60°	500				
1-2	55°57'777";39°25'108"	СЗ:10°	20				
2-3	55°57'776";39°25'111"	СВ:15°	143				
3-4	55°57'845";39°25'184"	СВ:60°	100				
4-5	55°57'869";39°25'270"	ЮВ:52°	146				
5-1	55°57'790";39°25'365"	ЮЗ:60°	280				

Условные обозначения: - Границы участка

Исполнитель работ по проведению лесопатологического обследования:

ФИО Чеканова Т.А.

Подпись

Дата составления документа 17.11.2017г.

Телефон 8 (4922) 53-05-61