

УТВЕРЖДАЮ:

Должность Заместитель директора департамента лесного  
хозяйства администрации Владимирской области  
Ф.И.О. С.В. Артемьева  
Дата 30. 11. 2017 г.

**Акт**

**лесопатологического обследования №**

1779

лесных насаждений ГКУ ВО "Заречное лесничество" (лесничество, лесопарк)  
Владимирская область (субъект Российской Федерации)

Способ лесопатологического обследования: 1. Визуальный   
2. Инструментальный

Место проведения

Участковое лесничество	Урочище (дача)	Квартал (кварталы)	Выдел (Выделы)	Площадь, га
Покровское		14	17	5,50

Лесопатологическое обследование проведено на площади 1,50 га



Поражено болезнями:

Вид болезни	Порода	Встречаемость (% пораженных деревьев)	Степень поражения лесного насаждения (слабая, средняя, сильная)
Трутовик настоящий	Б	5,8	
Трутовик ложный осиновый	ОС	9,8	

2.3. Выборке подлежит 80,1 % деревьев от запаса,

в том числе:

ослабленных	_____	% (причины назначения)	_____	;
сильно ослабленных	<u>2,5</u>	% (причины назначения)	<u>358</u>	;
усыхающих	<u>0,2</u>	% (причины назначения)	<u>343</u>	;
свежего сухостоя	<u>6,5</u>	%;		
свежего ветровала	<u>4,8</u>	%;		
свежего бурелома	_____	%;		
старого сухостоя	<u>38,4</u>	%;		
старого ветровала	<u>27,7</u>	%;		
старого бурелома	_____	%;		
аварийных	_____	%.		

2.4. Полнота лесного насаждения после уборки деревьев, подлежащих рубке, составит 0,1

Критическая полнота для данной категории лесных насаждений составляет 0,5

#### ЗАКЛЮЧЕНИЕ

С целью предотвращения негативных процессов или снижения ущерба от их воздействия назначено:

Участковое лесничество	Урочище	Квартал	Выдел	Площадь, га	Вид мероприятия	Площадь мероприятия	Порода	Запас на выдел, куб. м	Крайние сроки проведения
Покровское		14	17	5,5	СРС	1,5	Е	415,4	2019 г.

Ведомость перечета деревьев, назначенных в рубку, и абрис лесного участка прилагаются ( приложение 2 и 3 к Акту).

Меры по обеспечению возобновления: лесные культуры

Мероприятия, необходимые для предупреждения повреждения или поражения смежных насаждений:

- проведение мероприятий в максимально сжатые сроки;

- своевременная вывозка заготовленной древесины;

- надзор за состоянием смежных насаждений.

Сведения для расчета степени повреждения:

Год образования старого сухостоя \_\_\_\_\_ - \_\_\_\_\_ ;

Основная причина повреждения древесины 343, 821, 300, 355, 358

Дата проведения обследований 11.09.2017 г.

Исполнитель работ по проведению лесопатологического обследования:

ФИО Чеканова Т.А.

Подпись



Ведомость лесных участков с выявленными несоответствиями таксационным описанием

1	2	3	4	5	6	7	8	9	Таксационная характеристика лесного насаждения											20	21
									10	11	12	13	14	15	16	17	18	19			
Источник данных	Год проведения лесоустройства	Номер Квартала	Номер выдела	Площадь выдела	Целевое назначение лесов	Категория защитных лесов	Номер лесопатологического выдела	Площадь лесопатологического выдела, га	состав	порода	возраст	средняя высота, м	средний диаметр, см	тип леса	полнота	тип условий местопроизростания	бонитет	запас, куб.м/га	количество, шт.	общая площадь, га	
ТО	2004	14	17	5,5	Эксплуатационные	-	1	1,50	БЕЛСЗБ	Е	95	27	30	ЕКИС	0,7	С3	1	370,0			
Ф	-	14	17	5,5	Эксплуатационные	-	1	1,50	БЕЛСЗБЮС	Е	95	27	22	ЕКИС	0,7	С3	1	276,9	1	1,50	

Примечание:

ТО - таксационное описание

Ф - фактическая характеристика лесного насаждения

Исполнитель работ по проведению лесопатологического обследования:

ФИО

Чеканова Т.А.

Подпись



Результаты проведения лесопатологического обследования лесных насаждений за Сентябрь 2017 г.

Субъект Российской Федерации Владимирская область Лесничество (лесопарк) ГКУ ВО "Заречное лесничество"

Участковое лесничество Покровское Урочище (лесная дача) \_\_\_\_\_

Номер Квартала	Номер выдела	Площадь выдела	Целевое назначение лесов	Категория защитных лесов	Номер лесопатологического выдела	Площадь лесопатологического выдела, га	Таксационная характеристика лесного насаждения										Число деревьев на пробе	Распределение деревьев по категориям состояния, % от запаса										Признаки повреждения деревьев	Доля поврежденных деревьев, %	Причина ослабления, повреждения	Подлежит рубке, %	Назначенные мероприятия		
							состав	порода	возраст	средняя высота, м	средний диаметр, см	тип леса	полнота	фонитет	запас, куб.м/га	без признаков ослабления		ослабленные	сильно ослабленные	выходящие	свежий сухой	старый сухой	свежий ветровал	старый ветровал	свежий бурелом	старый бурелом	аварийные деревья					вкл	площадь, га	
14	17	5,50			1	1,50	5	Е	95	27	22*	ЕКИС	0,7	1	276,9*	17	18	19	20	21	22	23	24	25	26	27	28	29	30	31	32	33	34	
					6											1,5	0,2					28,2		14,7			612,614,206	50,2	343,821	43,1	СРС	1,50		
							2	С								6,1	2,8	0,6				3,6	4,0	7,8			205,206,614	13,6	821,300	15,4				
							1	Б								1,1	1,5	5,8		0,5	3,7	2,1	0,8	1,2			801,832,205,206	7,1	355,821	7,8				
							1	ОС										2,5			2,8	4,5	4,0				801,832,206	5,4	358,821	13,8				
<b>ИТОГО ПО НАСАЖДЕНИЮ:</b>															669	8,7	4,3	8,9	0,7	6,5	38,4	4,8	27,7	-	-	-	-	-	612,614,205,206,614,801,832,801,433	76,3	343,821,300,355,358	80,1	СРС	1,50

Показатели, не соответствующие таксационному описанию отмечаются «\*». Расшифровка кодов причин и признаков указана в разделе 2 к Акту лесопатологического обследования

Исполнитель работ по проведению лесопатологического обследования:

ФИО Чеканова Т.А. Подпись  Телефон 8 (4922) 53-05-61

Дата составления документа 17.11.2017г.

**Ведомость перечета деревьев назначенных в рубку**

ВРЕМЕННАЯ ПРОБНАЯ ПЛОЩАДЬ № \_\_\_\_\_

Субъект Российской Федерации

Владимирская область

Лесничество (лесопарк)

ГКУ ВО "Заречное лесничество", Покровское участ. лес-во

Квартал 14 Выдел 17 Площадь 5,50 га.

Номер очага вредных организмов \_\_\_\_\_ Размер пробной площади 1,50 га.

Таксационная характеристика:

тип леса ЕКИС состав 5Е2С1Б1ОС возраст 95 бонитет 1

полнота 0,7 запас на га 276,9 возобновление отсутствует

Время и причина ослабления лесного насаждения:

повр. (заселено или отработано) короедом-типографом (код 343), воздействия сильных ветров прошлых лет, повлекшие наклон более 10°, изгиб или вывал деревьев (код 821), повр. (заселено или отработано) стволовыми вредителями (код 300), трутовик настоящий (код 355), трутовик ложный осиновый (код 358). Данные причины были определены по следующим основным признакам: заселено >3/4 окр. ств. под кроной (код 612), отработано >3/4 окр. ств. под кроной (код 614), обрыв корней (вывал) свежий (код 205), обрыв корней (вывал) прошлых лет (код 206), отработано >3/4 окр. ств. под кроной (код 614), наличие плодовых тел на стволе (код 801), наличие гнили (код 832), наличие плодовых тел на стволе (код 801), наличие гнили (код 832)

Тип очага вредных организмов: эпизодический хронический (подчеркнуть)

Фаза развития очага вредных организмов: начальная, нарастания численности,  
собственно вспышка, кризис (подчеркнуть)

Состояние лесного насаждения, намечаемые мероприятия:

Средневзвешенная категория состояния насаждения составляет - 3,82

Состояние насаждения - усыхающее

Назначенное мероприятие - санитарная рубка сплошная

Исполнитель работ по проведению лесопатологического обследования:

ФИО Чеканова Т.А.

Подпись 

Дата составления документа 17.11.2017г.

Телефон 8 (4922) 53-05-61

## ВЕДОМОСТЬ ПЕРЕЧЕТА ДЕРЕВЬЕВ

Порода: Ель

Ступени толщины	Количество деревьев по категориям состояния, шт.																Всего дер-в по ступеням толщины	
	I	II	III	IV		V		VI			ветровал, бурелом			аварийные деревья			шт.	в т. ч. подл. рубке, %
				НЗ	З	НЗ	З	НЗ	З	О	НЗ	З	О	НЗ	З	О		
1	2	3	4	5	6	7	8	9	10	11	12	13	14	15	16	17	18	19
8																		
12	20									28			5				53	8,7
16	14									66			8				88	19,6
20	8									28			22				58	13,2
24					2					36			23				61	16,1
28										28			30				58	15,3
32										18			15				33	8,7
36										16			1				17	4,5
40										9			1				10	2,6
44																		
48																		
52																		
56																		
60																		
Итого число стволов, шт.	42				2					229			105				378	88,9
% от числа стволов породы	11,1				0,5					60,6			27,8				100,0	88,9
% от числа стволов всех пород	6,6				0,3					34,2			15,7				56,8	50,2
Итого запас породы, куб.м.	6,69				0,93					117,28			60,97				185,87	96,4
Итого, % от запаса породы	3,6				0,5					63,1			32,8				100,0	96,4
Итого, % от общего запаса	1,5				0,2					28,2			14,7				44,6	43,1

Порода: Сосна

Ступени толщины	Количество деревьев по категориям состояния, шт.																Всего дер-в по ступеням толщины	
	I	II	III	IV		V		VI			ветровал, бурелом			аварийные деревья			шт.	в т. ч. подл. рубке, %
				НЗ	З	НЗ	З	НЗ	З	О	НЗ	З	О	НЗ	З	О		
1	2	3	4	5	6	7	8	9	10	11	12	13	14	15	16	17	18	19
8																		
12																		
16													5				5	3,7
20	6								2				11				19	9,7
24									3	2			15				20	14,9
28	7	1							3	3			18				32	17,9
32	5	5							2	5			9				26	11,9
36	12	3	2						1	2			1				21	3,0
40		2							3	2							7	3,7
44									2	2							4	3,0
48																		
52																		
56																		
60																		
Итого число стволов, шт.	30	11	2							16	16		59				134	67,8
% от числа стволов породы	22,5	8,2	1,5							11,9	11,9		44,0				100,0	67,8
% от числа стволов всех пород	4,5	1,6	0,3							2,4	2,4		8,8				20,0	13,6
Итого запас породы, куб.м.	25,25	11,69	2,38							15,11	16,45		32,59				103,47	62,0
Итого, % от запаса породы	24,4	11,3	2,3							14,6	15,9		31,5				100,0	62,0
Итого, % от общего запаса	6,1	2,8	0,6							3,6	4,0		7,8				24,9	15,4

Порода: Береза

Ступени толщины	Количество деревьев по категориям состояния, шт.																Всего дер-в по ступеням толщины	
	I	II	III	IV		V		VI			ветровал, бурелом			аварийные деревья			шт.	в т. ч. подл. рубке, %
				НЗ	З	НЗ	З	НЗ	З	О	НЗ	З	О	НЗ	З	О		
1	2	3	4	5	6	7	8	9	10	11	12	13	14	15	16	17	18	19
8																		
12																		
16	10									4				1			15	4,2
20	4	15	1							4				2			26	5,0
24	4	4				5				5				8			26	15,0
28			20							2				1			23	2,5
32			10			1											11	0,8
36				2		1				2	3						8	5,0
40			2			8				1							11	7,5
44																		
48																		
52																		
56																		
60																		
Итого число стволов, шт.	18	19	33	2		15				18	3		12				120	40,0
% от числа стволов породы	15,0	15,8	27,5	1,7		12,5				15,0	2,5		10,0				100,0	40,0
% от числа стволов всех пород	2,7	2,8	4,9	0,3		2,2				2,7	0,4		1,8				17,8	7,1
Итого запас породы, кбм.	4,49	6,08	23,90	2,21		15,40				8,84	3,32		4,84				69,08	46,9
Итого, % от запаса породы	6,5	8,8	34,6	3,2		22,3				12,8	4,8		7,0				100,0	46,9
Итого, % от общего запаса	1,1	1,5	5,8	0,5		3,7				2,1	0,8		1,2				16,7	7,8

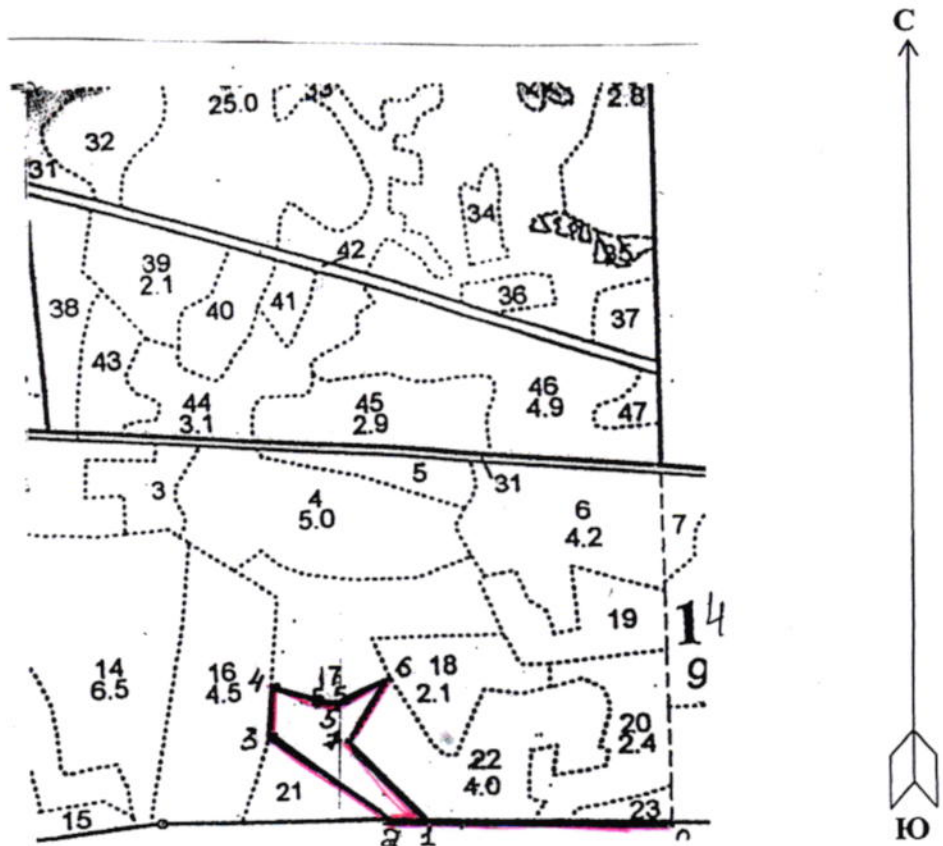
Порода: Осина

Ступени толщины	Количество деревьев по категориям состояния, шт.																Всего дер-в по ступеням толщины	
	I	II	III	IV		V		VI			ветровал, бурелом			аварийные деревья			шт.	в т. ч. подл. рубке, %
				НЗ	З	НЗ	З	НЗ	З	О	НЗ	З	О	НЗ	З	О		
1	2	3	4	5	6	7	8	9	10	11	12	13	14	15	16	17	18	19
8																		
12																		
16																		
20																		
24																		
28			5														5	13,5
32																		
36			4			1				4				3			12	32,4
40			1			4				4				1			10	27,0
44						2				1				3			6	16,2
48										2				2			4	10,8
52																		
56																		
60																		
Итого число стволов, шт.			10			7				11			9				37	99,9
% от числа стволов породы			27,0			18,9				29,7			24,3				99,9	99,9
% от числа стволов всех пород			1,5			1,0				1,6			1,3				5,4	5,4
Итого запас породы, кбм.			10,24			11,72				18,54			16,44				56,93	100,1
Итого, % от запаса породы			18,0			20,6				32,6			28,9				100,1	100,1
Итого, % от общего запаса			2,5			2,8				4,5			4,0				13,8	13,8



Абрис участка

М 1:10000



№ выдела	Ленты (круговой площадки) перечёта				
	№ ленты (площадки)	длина, м	ширина, м	радиус, м	площадь, га
17	Сплошной пересчет				1,50

Номера точек	Координаты	Румбы линий	Длина, м	Номера точек	Координаты	Румбы линий	Длина, м
0-1	56°04'900";39°14'009"	ЮЗ:83°	335	7-1	56°04'972";39°13'604"	ЮВ:51°	132
1-2	56°04'917";39°13'690"	ЮЗ:83°	57				
2-3	56°04'918";39°13'637"	СЗ:60°	186				
3-4	56°04'985";39°13'523"	СВ:6°	71				
4-5	56°05'021";39°13'048"	ЮВ:80°	80				
5-6	56°05'0205";39°13'596"	СВ:57°	72				
6-7	56°05'020";39°13'661"	ЮЗ:21°	101				

Условные обозначения: - Границы участка

Исполнитель работ по проведению лесопатологического обследования:

ФИО Чеканова Т.А.

Подпись

Дата составления документа 17.11.2017г.

Телефон 8 (4922) 53-05-61