

УТВЕРЖДАЮ:

Должность Заместитель директора департамента лесного
хозяйства администрации Владимирской области
Ф.И.О. С.В.Артемяева
Дата 17.11.17

АКТ ЛЕСОПАТОЛОГИЧЕСКОГО ОБСЛЕДОВАНИЯ № 1757

лесных насаждений ГКУ ВО "Гороховецкое лесничество" (лесничество, лесопарк)
Владимирская область (Субъект Российской Федерации)

Способ лесопатологического обследования: 1. Визуальный
2. Инструментальный

Место проведения:

| Участковое лесничество | Урочище | Квартал | Выдел | Площадь, га |
|------------------------|---------|---------|-------|-------------|
| 1 | 2 | 3 | 4 | 5 |
| Фоминское | | 58 | 23 | 8,4 |

Лесопатологическое обследование проведено на общей площади: 8.4 га

1. Визуальное лесопатологическое обследование.

Наземное

Дистанционное

1.1. На площади 8,4 га фактическая таксационная характеристика лесного насаждения соответствует (не соответствует) таксационному описанию. нужное подчеркнуть

Причины несоответствия _____

Список участков с выявленными несоответствиями приведен в приложении I к настоящему акту

1.2. Лесные насаждения с нарушенной и утраченной устойчивостью выявлены на площади 8,4 га

| Участковое лесничество | Урочище (дача) | Площадь, га | | Причина ослабления (гибели) |
|------------------------|----------------|----------------------------|----------------------------|--|
| | | с нарушенной устойчивостью | с утраченной устойчивостью | |
| Фоминское | | 8,4 | | Стволовые вредители, рак смоляной, бактериальные заболевания березы. |

Состояние обследованных лесных насаждений приведено в приложениях 1.1-1.4 к Акту в зависимости от метода проведения ЛПО.

1.3. В обследованных лесных участках прогнозируется:

| Прогноз | Площадь, га |
|--|-------------|
| Ослабление лесных насаждений | 8,4 |
| Усыхание лесных насаждений различной степени | |
| Развитие очагов вредных организмов | |

1.4. Обнаружено загрязнение лесного участка отходами и выбросами: **промышленными**
бытовыми

| Вид загрязнения | Размеры загрязнения | | | Объем, кубм | Площадь загрязнения, га |
|-----------------|---------------------|-----------|-----------|-------------|-------------------------|
| | длина, м | ширина, м | высота, м | | |
| | | | | | |
| | | | | | |

ЗАКЛЮЧЕНИЕ

Оценка текущего санитарного и лесопатологического состояния лесных насаждений, назначенные профилактические мероприятия по защите лесов, агитационные мероприятия:

Санитарное состояние насаждения - 1,96 (ослабленное). Насаждение на площади 8,4 га-с нарушенной устойчивостью. Текущий отпад превышает размер естественного отпада. Необходимо проведение лесопатологического обследования инструментальным способом для назначения санитарно-оздоровительных мероприятий.

Дата проведения обследований 05.09.2017.

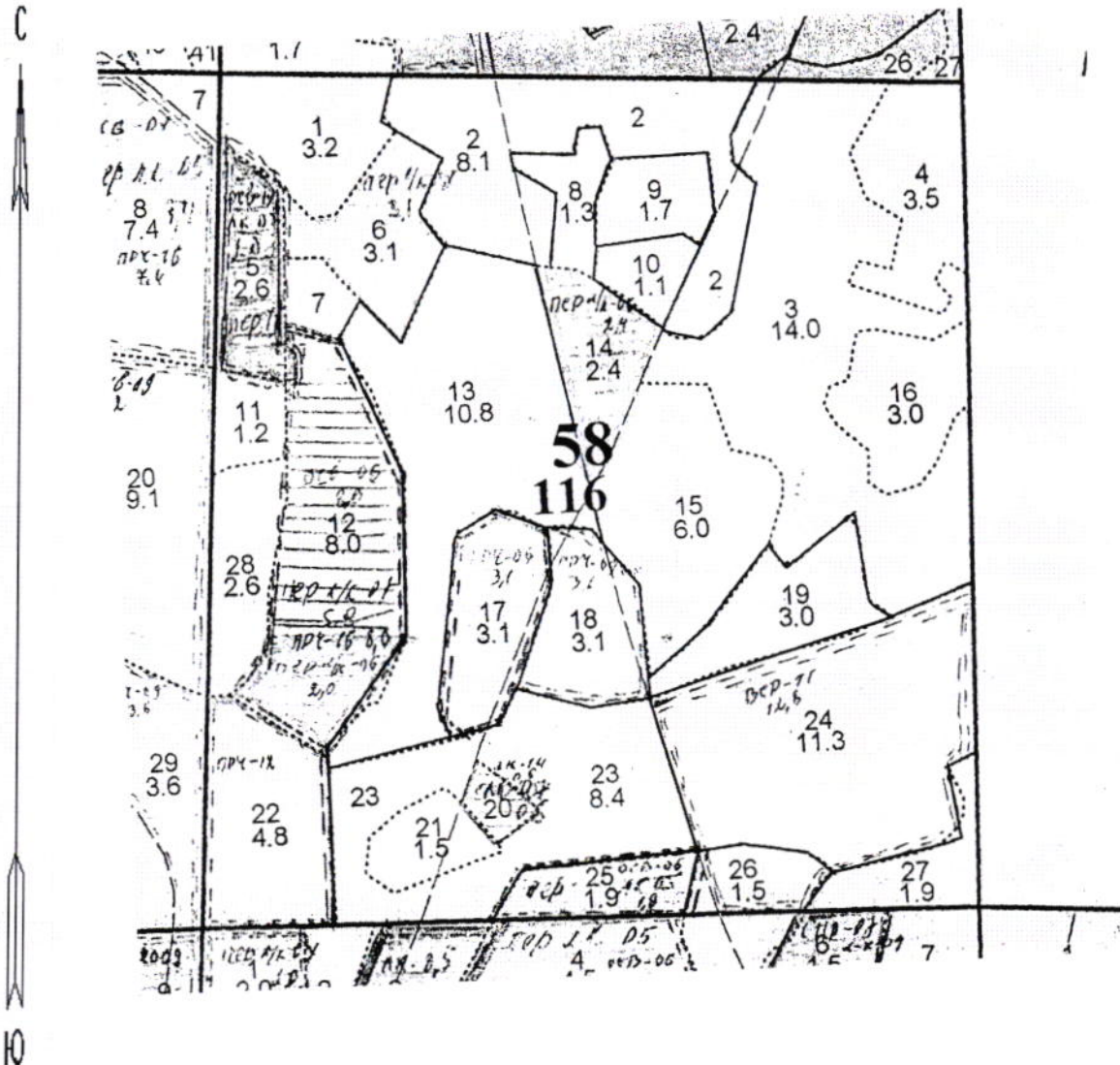
Исполнитель работ по проведению лесопатологического обследования:

Папижук Н.Н зам.директора(специалист-лесопатолог)
Гороховецкого филиала ГАУ ВО "Владлесхоз"


подпись

Абрис участка

Масштаб 1:10 000



| № выдела | Ленты (круговой площадки) перечета | | | | |
|----------|------------------------------------|----------|-----------|-----------|-------------|
| | № ленты (площадки) | Длина, м | Ширина, м | Радиус, м | Площадь, га |
| 23 | | | | | 8,4 |

| № точек | Координаты | Румбы линий | Длина, м |
|---------|------------|-------------|----------|
| | | | |

Условные обозначения: Граница обследованного участка - _____

Исполнитель работ по проведению лесопатологического обследования:

Папизук Н.Н зам.директора(специалист-лесопатолог)
Гороховецкого филиала ГАУ ВО "Владлесхоз"

подпись

Дата составления документа: 08.11.2018

телефон:

подпись
849238 2-14-63