

УТВЕРЖДАЮ:

Должность Заместитель директора департамента лесного  
хозяйства администрации Владимирской области  
Ф.И.О. С.В.Артемьева  
Дата 17.11.17

## АКТ ЛЕСОПАТОЛОГИЧЕСКОГО ОБСЛЕДОВАНИЯ № 1733

лесных насаждений ГКУ ВО "Гороховецкое лесничество" (лесничество, лесопарк)  
Владимирская область (Субъект Российской Федерации)

Способ лесопатологического обследования:

1. Визуальный   
2. Инструментальный

Место проведения:

Участковое лесничество	Урочище	Квартал	Выдел	Площадь, га
1	2	3	4	5
Быкасовское		38	3	1,5

Лесопатологическое обследование проведено на общей площади: 1,5 га

### 1. Визуальное лесопатологическое обследование.

Наземное

Дистанционное

1.1. На площади 1,5 га фактическая таксационная характеристика лесного насаждения соответствует (не соответствует) таксационному описанию. нужное подчеркнуть

Причины несоответствия \_\_\_\_\_

Список участков с выявленными несоответствиями приведен в приложении 1 к настоящему акту

1.2. Лесные насаждения с нарушенной и утраченной устойчивостью выявлены на площади 1,5 га

Участковое лесничество	Урочище (дача)	Площадь, га		Причина ослабления (гибели)
		с нарушенной устойчивостью	с утраченной устойчивостью	
Быкасовское		1,5		Стволовые вредители, рак смоляной.

Состояние обследованных лесных насаждений приведено в приложениях 1.1-1.4 к Акту в зависимости от метода проведения ЛПО.

1.3. В обследованных лесных участках прогнозируется:

Прогноз	Площадь, га
Ослабление лесных насаждений	1,5
Усыхание лесных насаждений различной степени	
Развитие очагов вредных организмов	

1.4. Обнаружено загрязнение лесного участка отходами и выбросами:

промышленными   
бытовыми

Вид загрязнения	Размеры загрязнения			Объем, кубм	Площадь загрязнения, га
	длина, м	ширина, м	высота, м		

#### ЗАКЛЮЧЕНИЕ

Оценка текущего санитарного и лесопатологического состояния лесных насаждений, назначенные профилактические мероприятия по защите лесов, агитационные мероприятия:

Санитарное состояние насаждения - 1,94 (ослабленное). Насаждение на площади 1,5 га с нарушенной устойчивостью.

Текущий отпад превышает размер естественного отпада. Необходимо проведение лесопатологического обследования инструментальным способом для назначения санитарно-оздоровительных мероприятий.

Дата проведения обследований 14.09.2107.

Исполнитель работ по проведению лесопатологического обследования:

Папижук Н.Н зам.директора (специалист-лесопатолог)  
Гороховецкого филиала ГАУ ВО "Владлесхоз"

  
подпись

**Результаты проведения лесопатологического обследования лесных насаждений за сентябрь 2017 г.**

Лесничество (лесопарк) ГКУ ВО "Гороховецкое лесничество"

Субъект Российской Федерации Владимирская область

Участковое лесничество: Быкасовское

Урочище (лесная дача)

Номер квартала	Номер выдела	Площадь выдела, га	Целевое назначение лесов	Категория зашитности	Номер лесопатологического выдела	Площадь лесопатологического выдела, га	Гического выдела, га	Таксационная характеристика лесного насаждения							Число деревьев на проб. шт.	Распределение деревьев по категориям состояния, % от запаса										Назначенные мероприятия													
								состав	попда	возраст	средняя высота, м	средний диаметр, см	тип леса	полнота		бонитет	Запас, м <sup>3</sup> /га	без признаков ослабления	ослабленные	сильно ослабленные	усыхающие	свежий сухостой	старый сухостой	свежий бурелом	старый бурелом	свежий ветровал	старый ветровал	аварийные деревья	Выл	Площадь, га									
1	2	3	4	5	6	7	8	9	10	11	12	13	14	15	16	17	18	19	20	21	22	23	24	25	26	27	28	29	30	31	32	33	34						
38	3	1,5	эксплуатационные				10	С	50	13	12	ВВР А2	0,6	3	102	490	39,0	34,0	26,2	0,2		0,6					610; 808	2,2	300; 371										
<b>Итого по насаждению:</b>													490	39,0	34,0	26,2	0,2		0,6																				

Примечание – Показатели, не соответствующие таксационному описанию отмечаются «\*»

\*\*Причина ослабления, повреждения: 300 - Повр. (заселено или отработано) стволовыми вредителями  
371 - Рак смоляной

\*\*\*Признаки повреждения деревьев: 610 - Местное поселение стволовых (отработано)  
808 - Наличие на стволе под кроной раковых ран, язв, образований (>2/3 окр. ств.)

Исполнитель работ по проведению лесопатологического обследования:

Папижук Н.Н зам.директора (специалист-лесопатолог)  
Гороховецкого филиала ГАУ ВО "Владлесхоз"

*Дата. 02.11.2017.*



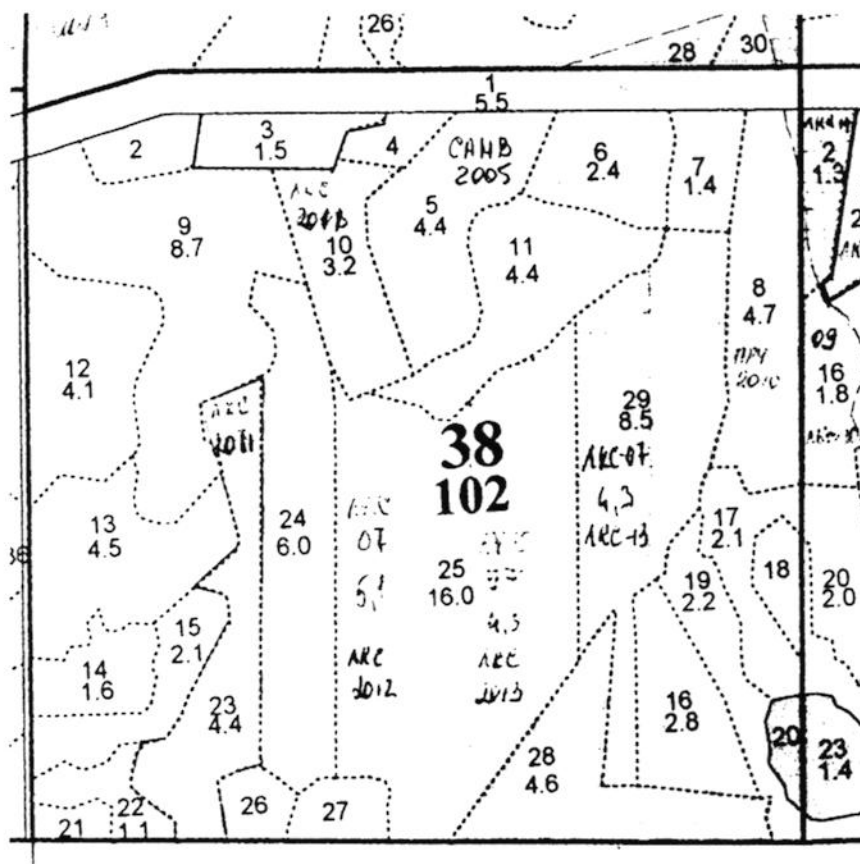
Абрис участка

Масштаб 1:10 000

С



Ю



№ выдела	Ленты (круговой площадки) перечета				
	№ ленты (площадки)	Длина, м	Ширина, м	Радиус, м	Площадь, га
3					1,5

№ точек	Координаты	Румбы линий	Длина, м

Условные обозначения: Граница обследованного участка - \_\_\_\_\_

Исполнитель работ по проведению лесопатологического обследования:  
Папижук Н.Н зам.директора (специалист-лесопатолог) Гороховецкого филиала ГАУ ВО "Владлесхоз"

подпись \_\_\_\_\_  
подпись

Дата составления документа: 02.11.2017.

телефон: 849238 2-14-63