

УТВЕРЖДАЮ:

Должность Заместитель директора департамента лесного
хозяйства администрации Владимирской области
Ф.И.О. С.В.Артемова
Дата 17.11.17

АКТ ЛЕСОПАТОЛОГИЧЕСКОГО ОБСЛЕДОВАНИЯ № 1431

лесных насаждений ГКУ ВО "Гороховецкое лесничество" (лесничество, лесопарк)
Владимирская область (Субъект Российской Федерации)

Способ лесопатологического обследования:

1. Визуальный
2. Инструментальный

Место проведения:

Участковое лесничество	Урочище	Квартал	Выдел	Площадь, га
1	2	3	4	5
Быкасовское		59	22	1,3

Лесопатологическое обследование проведено на общей площади: 1,3 га

1. Визуальное лесопатологическое обследование.

Наземное

Дистанционное

1.1. На площади 1,3 га фактическая таксационная характеристика лесного насаждения соответствует (не соответствует) таксационному описанию. нужное подчеркнуть

Причины несоответствия _____

Список участков с выявленными несоответствиями приведен в приложении 1 к настоящему акту

1.2. Лесные насаждения с нарушенной и утраченной устойчивостью выявлены на площади 1,3 га

Участковое лесничество	Урочище (дача)	Площадь, га		Причина ослабления (гибели)
		с нарушенной устойчивостью	с утраченной устойчивостью	
Быкасовское		1,3		Рак смоляной, стволовые вредители, гнили стволы, бактериальные заболевания березы.

Состояние обследованных лесных насаждений приведено в приложениях 1.1-1.4 к Акту в зависимости от метода проведения ЛПО.

1.3. В обследованных лесных участках прогнозируется:

Прогноз	Площадь, га
Ослабление лесных насаждений	1,3
Усыхание лесных насаждений различной степени	
Развитие очагов вредных организмов	

1.4. Обнаружено загрязнение лесного участка отходами и выбросами: **промышленными**
бытовыми

Вид загрязнения	Размеры загрязнения			Объем, кубм	Площадь загрязнения, га
	длина, м	ширина, м	высота, м		

ЗАКЛЮЧЕНИЕ

Оценка текущего санитарного и лесопатологического состояния лесных насаждений, назначенные профилактические мероприятия по защите лесов, агитационные мероприятия:

Санитарное состояние насаждения - 1,99 (ослабленное). Насаждение на площади 1,3 га-с нарушенной устойчивостью.

Текущий отпад превышает размер естественного отпада. Необходимо проведение лесопатологического обследования инструментальным способом для назначения санитарно-оздоровительных мероприятий.

Дата проведения обследований 11.08.2017.

Исполнитель работ по проведению лесопатологического обследования:

Папижук Н.Н зам.директора (специалист-лесопатолог)
Гороховецкого филиала ГАУ ВО "Владлесхоз"



подпись

Результаты проведения лесопатологического обследования лесных насаждений за август 2017 г.

Субъект Российской Федерации

Владимирская область

Лесничество (лесопарк) ГКУ ВО "Гороховецкое лесничество"

Участковое лесничество:

Быкасовское

Урочище (лесная дача)

1	2	3	4	5	6	7	Таксационная характеристика лесного насаждения								17	Распределение деревьев по категориям состояния, % от запаса										28	29	30	31	32	Назначенные мероприятия																	
							8	9	10	11	12	13	14	15		16	18	19	20	21	22	23	24	25	26						27	33	34															
Номер квартала	Номер выдела	Площадь выдела, га	Целевое назначение лесов	Категория зашитности	Номер лесопатологического выдела	Площадь лесопатологического выдела, га	состав	попада	возраст	средняя высота, м	средний диаметр, см	тип леса	полнота	бонитет	Запас, м ³ /га	Число деревьев на пробег, шт.	без признаков ослабления	ослабленные	сильно ослабленные	усыхающие	свежий сухой	старый сухой	свежий бурелом	старый бурелом	свежий ветровал	старый ветровал	аварийные деревья	Признаки повреждения деревьев(кол)***	Доля поврежденных деревьев, %	Причина ослабления, **	Полскирит рубке, %	Вид	Площадь, га															
59	22	1,3	эксплуатационные	ОЗУ: особо охраняемые части заказника			3	Е	110	27	44	Ч Б	0,4	2	185	67	12,9	9,5	10,1	0,7	0,3							808; 610	1,0	371; 300																		
							2	Б								46	8,5	6,1	4,9					0,3				206	0,5	821																		
Итого по насаждению:																	200	38,5	30,4	29,0	1,1	0,7																										

Примечание – Показатели, не соответствующие таксационному описанию отмечаются «*»

- **Причина ослабления, повреждения:**
- 371 - Рак смоляной
 - 300 - Повр. (заселено или отработано) стволовыми вредителями
 - 821 - Воздействие сильных ветров прошлых лет, повлекшие наклон более 10°, изгиб или вывал деревьев
 - 350 - Гнили стволовые
- ***Признаки повреждения деревьев:**
- 808 - Наличие на стволе под кроной раковых ран, язв, образований (>2/3 окр. ств.)
 - 610 - Местное поселение стволовых (отработано)
 - 206 - Обрыв корней (вывал) прошлых лет
 - 801 - Наличие плодовых тел на стволе

Исполнитель работ по проведению лесопатологического обследования:

Папизук Н.Н зам.директора (специалист-лесопатолог)

Гороховецкого филиала ГАУ ВО "Владлесхоз"

Дата составления документа: 02.11.2017

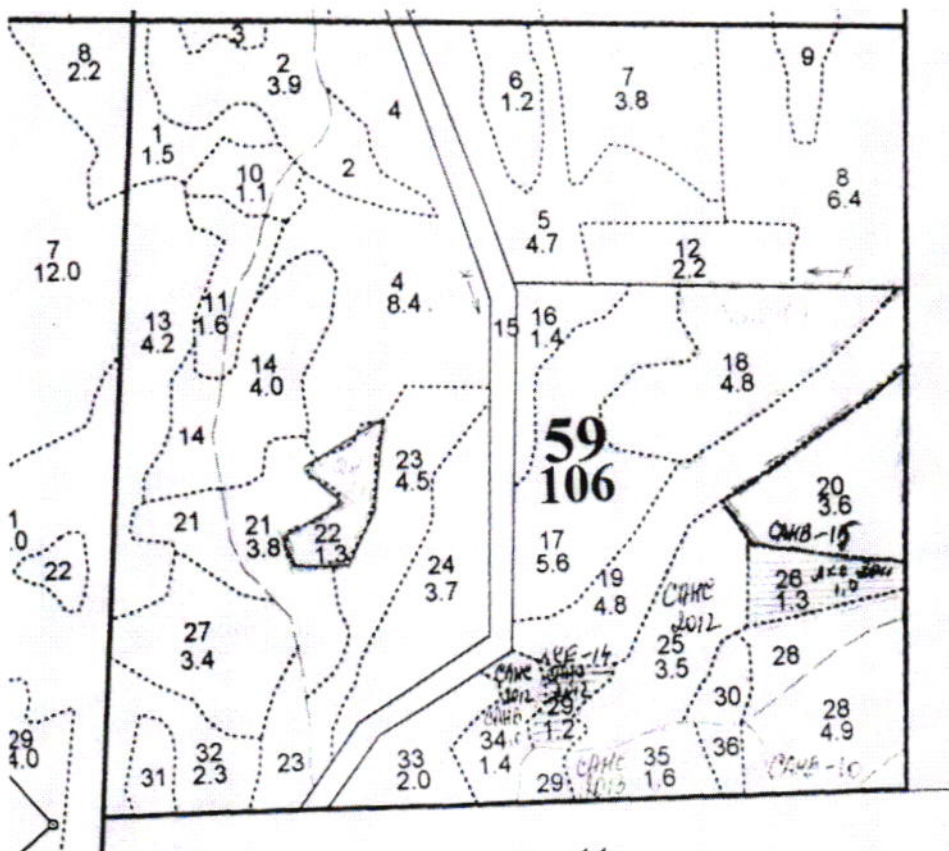
телефон: 849238 2-14-63

подпись

Абрис участка

Масштаб 1:10 000

С



Ю

№ выдела	Ленты (круговой площадки) перечета				
	№ ленты (площадки)	Длина, м	Ширина, м	Радиус, м	Площадь, га
22					1,3

№ точек	Координаты	Румбы линий	Длина, м

Условные обозначения: Граница обследованного участка - ———

Исполнитель работ по проведению лесопатологического обследования:

Папижук Н.Н зам. директора (специалист-лесопатолог) Гороховецкого филиала ГАУ ВО "Владлесхоз"

подпись


подпись

Дата составления документа: 02.11.2014.

телефон:

849238 2-14-63