

УТВЕРЖДАЮ:

Должность Заместитель директора департамента лесного  
хозяйства администрации Владимирской области  
Ф.И.О. С.В.Артемова  
Дата 22.11.17

## АКТ ЛЕСОПАТОЛОГИЧЕСКОГО ОБСЛЕДОВАНИЯ № 1705

лесных насаждений ГКУ ВО "Юрьев-Польское лесничество" (лесничество, лесопарк)  
Владимирская область (Субъект Российской Федерации)

Способ лесопатологического обследования: 1. Визуальный   
2. Инструментальный

Место проведения:

Участковое лесничество	Урочище	Квартал	Выдел	Площадь, га
1	2	3	4	5
Лучковское		73	12	3,7

Лесопатологическое обследование проведено на общей площади: 3,7 га

## 2. Инструментальное обследование лесного участка.

2.1. Фактическая таксационная характеристика лесного насаждения соответствует (не соответствует) таксационному описанию.

Причины несоответствия: \_\_\_\_\_  
нужное подчеркнуть

Ведомость лесных участков с выявленными несоответствиями таксационным описаниям приведена в приложении I к Акту.

2.2. Состояние насаждений: \_\_\_\_\_ с нарушенной устойчивостью   
 \_\_\_\_\_ с утраченной устойчивостью

причины повреждения: \_\_\_\_\_  
 Воздействие сильных ветров прошлых лет, повлекшие наклон более 10°, изгиб или вывал деревьев 821  
 Межвидовая конкуренция 610

В том числе:

Заселено (отработано) стволовыми вредителями:

Вид вредителя	Порода	Встречаемость (% заселённых деревьев)	Степень заселения (слабая, средняя, сильная)
1	2	3	4

Повреждено огнем:

Вид пожара	Порода	Состояние корневых лап		Состояние корневой шейки		Подсушивание луба	
		Процент поврежденных огнем корней	% деревьев с данном повреждением	ожог корневой шейки по окружности (1/4, 2/4, 3/4, более 3/4)	% деревьев с данным повреждением	по окружности (1/4, 2/4, 3/4, более 3/4)	% деревьев с данном повреждением
1	2	3	4	5	6	7	8

Поражено болезнями:

Вид болезни	Порода	Встречаемость (% пораженных деревьев)	Степень поражения лесного насаждения (слабая, средняя, сильная)
1	2	3	4

2.3. Выборке подлежит: 17,1 % деревьев

в том числе:

ослабленных \_\_\_\_\_ % деревьев (причины назначения) \_\_\_\_\_  
 сильно ослабленных \_\_\_\_\_ % деревьев (причины назначения) \_\_\_\_\_  
 усыхающих \_\_\_\_\_ % деревьев (причины назначения) \_\_\_\_\_  
 свежего сухостоя \_\_\_\_\_ % деревьев  
 старого сухостоя 8,7 % деревьев  
 свежего ветровала \_\_\_\_\_ % деревьев  
 свежего бурелома \_\_\_\_\_ % деревьев  
 старого ветровала 8,4 % деревьев  
 старого бурелома \_\_\_\_\_ % деревьев  
 Аварийных \_\_\_\_\_ % деревьев

2.4. Полнота лесного насаждения после уборки деревьев, подлежащих рубке, составит: 0,6  
 Критическая полнота для данной категории лесных насаждений составляет: 0,3

Заключение

С целью предотвращения негативных процессов или снижения ущерба от их воздействия назначено:

Участковое лесничество	Урочище (дача)	Квартал	Выдел	Площадь выдела, га	Вид мероприятия	Площадь мероприятия га	Порода	Запас на выдел, м3	Крайние сроки проведения
Лучковское		73	12	3,7	СРВ	3,7	С	190	2017-2018

Ведомость перечета деревьев назначенных в рубку и абрис лесного участка прилагаются (приложение 2 и 3 к Акту)

Меры по обеспечению возобновления:

не требуется

Мероприятия, необходимые для предупреждения повреждения или поражения смежных насаждений:

Сбор порубочных остатков с последующим сжиганием в не пожароопасный период

Своевременная вывозка заготовленной древесины

Осуществление надзора за состоянием насаждения.

Год образования старого сухостоя


Основная причина повреждения древесины:

Дата проведения обследований

25.08.2017

Исполнитель работ по проведению лесопатологического обследования:

П.С.Максимов Начальник Лучковского участка (специалист-лесопатолог) Юрьев-Польского филиала ГАУ ВО "Владлесхоз"

  
подпись



**Ведомость перечета деревьев назначенных в рубку**

## ВРЕМЕННАЯ ПРОБНАЯ ПЛОЩАДЬ №1

Субъект РФ Владимирская область  
 Лесничество (лесопарк) ГКУ ВО "Юрьев-Польское лесничество"  
 Участковое лесничество Лучковское  
 Квартал 73 Выдел 12 Площадь, га 3,7  
 Номер очага вредных организмов: \_\_\_\_\_ Размер пробной площади, га 1,33  
 Таксационная характеристика:  
 Тип леса: ОРБР; В2 Состав: 8С2Б Возраст, лет: 55 Бонитет: 1  
 Полнота: 0,80 Запас на га: 300 Возобновление нет

Время и причина ослабления насаждения:

Воздействие сильных ветров прошлых лет, повлекшие наклон более 10°, изгиб или вывал деревьев  
 Межвидовая конкуренция

Тип очага: эпизодический; хронический  
 (подчеркнуть)

Фаза развития очага вредных организмов: начальная; нарастание численности; собственно вспышка;  
кризис  
 (подчеркнуть)

Состояние насаждения, намечаемые мероприятия:

Средневзвешенная величина состояния насаждения - сильно ослабленное

Состояние насаждения - с нарушенной устойчивостью.

С целью предотвращения негативных процессов или снижения ущерба от их воздействия.

назначается проведение выборочной санитарной рубки на площади 3,7 га.

Должность: П.С.Максимов Начальник Лучковского участка  
(специалист-лесопатолог) Юрьев-Польского филиала  
ГАУ ВО "Владлесхоз"

Подпись



Дата составления документа:

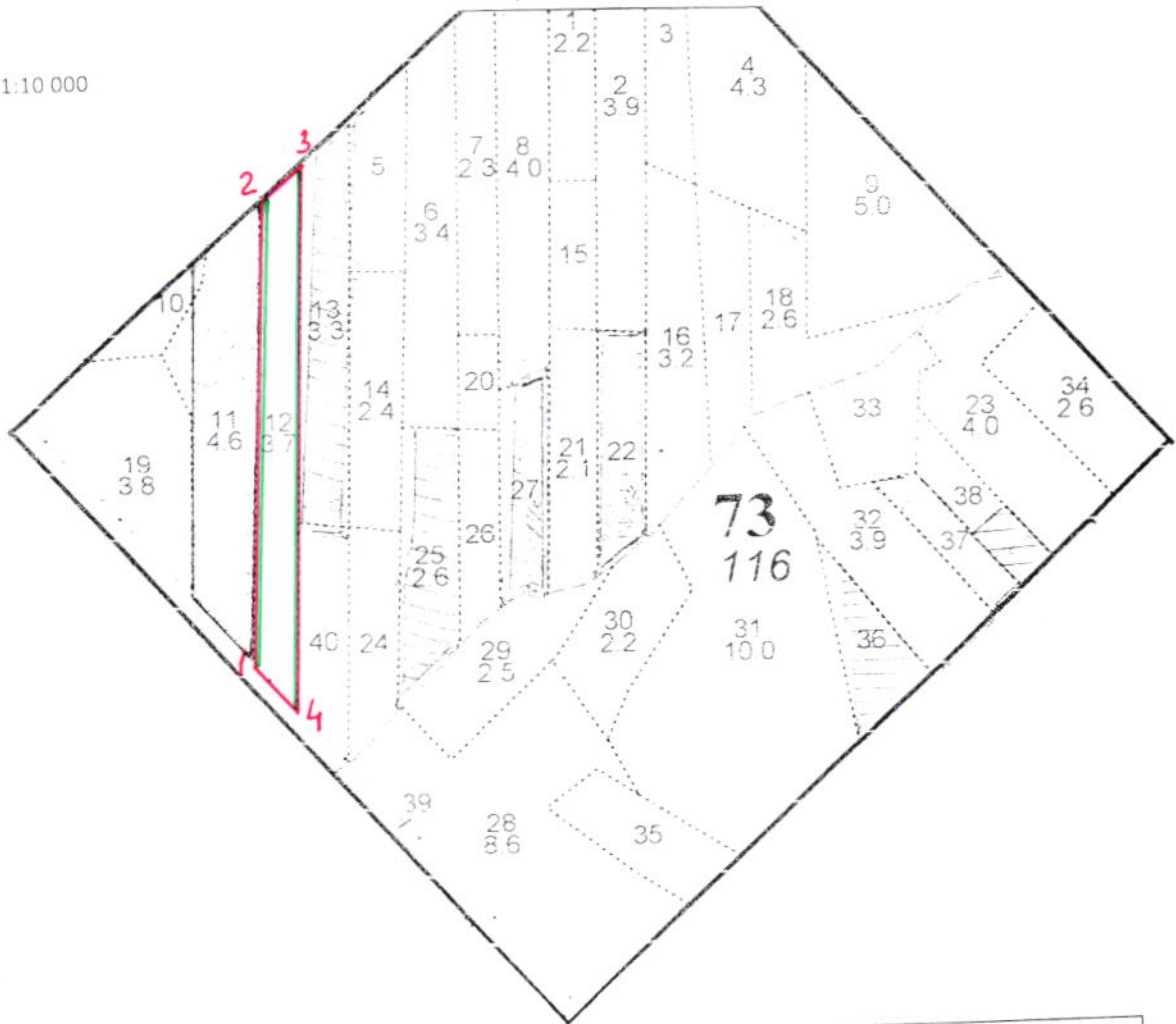
15.11.2017г

телефон: 84924622361



Абрис участка

Масштаб 1:10 000



№ выдела	Ленты (круговой площадки) перечета				
	№ ленты (площадки)	Длина, м	Ширина, м	Радиус, м	Площадь, га
12	1	609	10		0,61
	2	715	10		0,72

№ точек	Координаты	Румбы линий	Длина, м
1-2	56° 46' 31" сш; 39° 39' 49" вд	С : 0°	609
2-3	56° 46' 31" сш; 39° 39' 50" вд	СВ : 45°	71
3-4	56° 46' 53" сш; 39° 39' 54" вд	Ю : 0°	715
4-1	56° 46' 29" сш; 39° 39' 52" вд	СЗ : 45°	82

Условные обозначения: ленточный перечет -   
 границы участка - 

Исполнитель работ по проведению лесопатологического обследования:

П.С.Максимов Начальник Луцковского участка (специалист-лесопатолог) Юрьев-Польского филиала ЛУ ВО "Владлесхоз"

подпись

  
подпись

Дата составления документа:

15.01.2017г

телефон: 84924622361