

УТВЕРЖДАЮ:

Должность Заместитель директора департамента лесного  
хозяйства администрации Владимирской области  
Ф.И.О. С.В.Артемьева  
Дата 22.11.17


## АКТ ЛЕСОПАТОЛОГИЧЕСКОГО ОБСЛЕДОВАНИЯ № 1704

лесных насаждений ГКУ ВО "Юрьев-Польское лесничество" (лесничество, лесопарк)  
Владимирская область (Субъект Российской Федерации)

Способ лесопатологического обследования:

1. Визуальный   
2. Инструментальный

Место проведения:

 Участковое лесничество	Урочище	Квартал	Выдел	Площадь, га
1	2	3	4	5
Лучковское		53	23	1,8

Лесопатологическое обследование проведено на общей площади: 1,8 га



Заключение

С целью предотвращения негативных процессов или снижения ущерба от их воздействия назначено:

Участковое лесничество	Урочище (дача)	Квартал	Выдел	Площадь выдела, га	Вид мероприятия	Площадь мероприятия га	Порода	Запас на выдел, м3	Крайние сроки проведения
Лучковское		53	23	1,8	СРВ	1,8	Сосна	55	2018-2019 г.
							Ель	83	
Итого:								138	

Ведомость перечета деревьев назначенных в рубку и абрис лесного участка прилагаются (приложение 2 и 3 к Акту)

Меры по обеспечению возобновления: \_\_\_\_\_ не требуются

Мероприятия, необходимые для предупреждения повреждения или поражения смежных насаждений:

Сбор порубочных остатков с последующим сжиганием в не пожароопасный период \_\_\_\_\_

Своевременная вывозка заготовленной древесины \_\_\_\_\_

Осуществление надзора за состоянием насаждения. \_\_\_\_\_

Год образования старого сухостоя \_\_\_\_\_

Основная причина повреждения древесины: \_\_\_\_\_

Дата проведения обследований: 25.08.2017г

Исполнитель работ по проведению лесопатологического обследования:

П.С.Максимов Начальник Лучковского участка  
(специалист-лесопатолог) Юрьев-Польского филиала  
ГАУ ВО "Владлесхоз"

  
подпись

## Результаты проведения лесопатологического обследования лесных насаждений за ноябрь 2017 г.

Субъект Российской Федерации Владимирская область

Лесничество (лесопарк) ГКУ ВО "Юрьев-Польское лесничество"

Участковое лесничество: Лучковское

Урочище (лесная дача)

Номер квартала	Номер выдела	Площадь выдела, га	Лесное назначение лесов	Категория зашитности	Номер лесопатологического выдела	Площадь лесопатологического выдела, га	Таксационная характеристика лесного насаждения								Число деревьев на поде, шт.	Распределение деревьев по категориям состояния, % от запаса										Признаки повреждения деревьев***	Доля поврежденных деревьев, %	Причина ослабления, повреждения**	Поджегит рубке, %	Назначенные мероприятия					
							состав	порода	возраст	средняя высота, м	средний диаметр, см	тип леса	полнота	бонитет		Запас, м <sup>3</sup> /га	без признаков ослабления	ослабленные	сильно ослабленные	усыхающие	свежий сухой	старый сухой	свежий бурелом	старый бурелом	свежий ветровал					старый ветровал	аварийные деревья	Вид	Площадь, га		
53	23	1,8	эксплуатационные					8	С	70	24	26	КИС, СЗ	0,7	1	310	307	3,2	3,5	3,0	0,9	1,4	12,5				206, 113	11,8	821, 610	9,8	14,8	СРВ	1,8		
								2	Е								1094	36,9	25,9	12,6	0,9	1,4	18,5				609, 610	18,8	343	24,6					

Итого по насаждению:

Примечание – Показатели, не соответствующие таксационному описанию отмечаются «\*»

\*\*Причина ослабления, повреждения: 821 - Воздействие сильных ветров прошлых лет, повлекшие наклон более 10°, изгиб или вывал деревьев  
610 - Межвидовая конкуренция  
343 - Повреждено (заселено или отработано) короедом-типографом

\*\*\*Признаки повреждения деревьев: 206 - Обрыв корней (вывал) прошлых лет  
113 - Усыхание от 1/2 до 3/4 ветвей в кроне прошлых лет  
609 - Местное поселение стволовых (заселено)  
610 - Местное поселение стволовых (отработано)

Исполнитель работ по проведению лесопатологического обследования:

П.С. Максимов Начальник Лучковского участка  
(специалист-лесопатолог) Юрьев-Польского филиала ГАУ  
ВО "Владлесхоз"



подпись

Дата составления документа:

15.11.2017г.

телефон: 8492462361

## Ведомость перечета деревьев назначенных в рубку

## ВРЕМЕННАЯ ПРОБНАЯ ПЛОЩАДЬ №1

Субъект РФ Владимирская область  
 Лесничество (лесопарк) ГКУ ВО "Юрьев-Польское лесничество"  
 Участковое лесничество Лучковское  
 Квартал 53 Выдел 23 Площадь, га 1,8  
 Номер очага вредных организмов: \_\_\_\_\_ Размер пробной площади, га 1,8  
 Таксационная характеристика:  
 Тип леса: КИС; СЗ Состав: 8С2Е Возраст, лет: 70 Бонитет: 1  
 Полнота: 0,7 Запас на га: 310 Возобновление нет

Время и причина ослабления насаждения:

Воздействие сильных ветров прошлых лет, повлекшие наклон более 10°, изгиб или вывал деревьев  
 Межвидовая конкуренция  
 Повреждено (заселено или отработано) короедом-типографом

Тип очага: эпизодический; хронический  
 (подчеркнуть)

Фаза развития очага вредных организмов: начальная; нарастание численности; собственно вспышка; кризис  
 (подчеркнуть)

Состояние насаждения, намечаемые мероприятия:

Средневзвешенная величина состояния насаждения - сильно ослабленное

Состояние насаждения -с нарушенной устойчивостью.

С целью предотвращения негативных процессов или снижения ущерба от их воздействия.

назначается проведение выборочной санитарной рубки на площади 1,8 га.

Должность: П.С.Максимов Начальник Лучковского участка (специалист-лесопатолог) Юрьев-Польского филиала ГАУ ВО "Владлесхоз"

Подпись



Дата составления документа:

15.01.2017г

телефон:

84924622361



## ВЕДОМОСТЬ ПЕРЕЧЕТА ДЕРЕВЬЕВ

Порода: Сосна

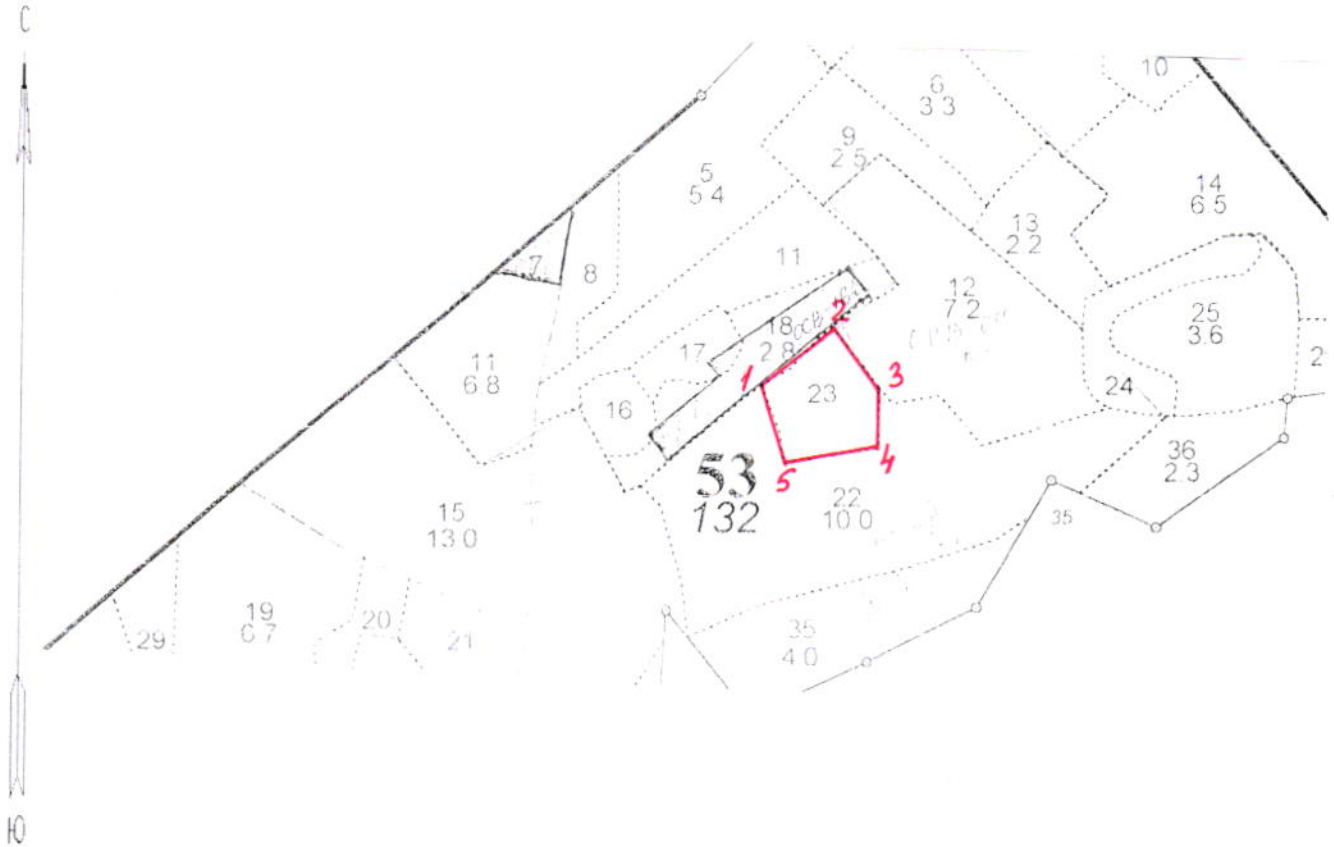
Ступени тол- щины, см	Количество деревьев по категориям состояния, шт.																Всего деревьев по ступеням толщины		
	I	II	III	IV		V		VI			ветровал, бурелом			Аварийные деревья			шт.	в т.ч. подлеж ат рубке, %	
				НЗ	З	НЗ	З	НЗ	З	О	НЗ	З	О	НЗ	З	О			
1	2	3	4	5	6	7	8	9	10	11	12	13	14	15	16	17	18	19	
8																			
12																			
16	55	38	12							11								116	1,0
20	76	62	19							31			19					207	4,6
24	58	72	21							29			21					201	4,6
28	44	38	14							7			5					108	1,1
32	39	22	15							2			1					79	0,3
36	24	10	7							2			1					44	0,3
40	18	5	2															25	
44	5	1	1															7	
48																			
52																			
56																			
60																			
кол-во деревьев	319	248	91							82			47					787	
% от кол-ва де- реьев по насаж.	29,2	22,7	8,3							7,5			4,3					72,0	11,8
% от кол-ва де- реьев по породе	40,5	31,5	11,6							10,4			6,0					100,0	16,4
запас породы, м <sup>3</sup>	188,44	125,40	53,68							33,67			21,01					422,20	54,68
% от запаса по породе	44,6	29,7	12,7							8,0			5,0					100,0	13,0
% от запаса насаждения	33,7	22,4	9,6							6,0			3,8					75,5	9,8

Порода: Ель

Ступени тол- щины, см	Количество деревьев по категориям состояния, шт.																Всего деревьев по ступеням толщины		
	I	II	III	IV		V		VI			ветровал, бурелом			Аварийные деревья			шт.	в т.ч. подлеж ат рубке, %	
				НЗ	З	НЗ	З	НЗ	З	О	НЗ	З	О	НЗ	З	О			
1	2	3	4	5	6	7	8	9	10	11	12	13	14	15	16	17	18	19	
8																			
12																			
16	8	7	9							60								84	5,5
20	15	6	5		2		4			58								90	5,9
24	5	5	6		2		5			51								74	5,3
28	4	6	7		3		3			8								31	1,3
32	3	6	4		1		2			3								19	0,5
36	1	1	1							3								6	0,3
40	1	1								1								3	0,1
44																			
48																			
52																			
56																			
60																			
кол-во деревьев	37	32	32		8		14			184								307	
% от кол-ва де- реьев по насаж.	3,4	2,9	2,9		0,7					16,8								26,7	18,8
% от кол-ва де- реьев по породе	12,1	10,4	10,4		2,6		4,6			59,9								100,0	67,1
запас породы, м <sup>3</sup>	17,83	19,31	16,83		4,88		8,04			69,61								136,50	82,53
% от запаса по породе	13,1	14,1	12,3		3,6		5,9			51,0								100,0	60,5
% от запаса насаждения	3,2	3,5	3,0		0,9		1,4			12,5								24,5	14,8

Абрис участка

Масштаб 1:10 000



№ выдела	Ленты (круговой площадки) перечета				
	№ ленты (площадки)	Длина, м	Ширина, м	Радиус, м	Площадь, га
23	сплошной перечет				1,8

№ точек	Координаты	Румбы линий	Длина, м
1-2	56° 42'36" сш, 39° 31'10" вд	СВ : 45°	110
2-3	56° 42'38" сш, 39° 31'16" вд	ЮВ : 40°	100
3-4	56° 42'36" сш, 39° 31'19" вд	Ю : 0°	80
4-5	56° 42'33" сш, 39° 31'19" вд	ЮЗ : 77°	120
5-1	56° 42'33" сш, 39° 31'12" вд	СЗ : 18°	110

Условные обозначения: граница обследованного участка -

Исполнитель работ по проведению лесопатологического обследования:

П.С.Максимов Начальник Лучковского участка (специалист-лесопатолог) Юрьев-Польского филиала ГАУ ВО "Владлесхоз"

подпись

подпись

Дата составления документа:

15. 11. 2017

телефон:

84924622361