

УТВЕРЖДАЮ:

Должность Заместитель директора департамента лесного
хозяйства администрации Владимирской области
Ф.И.О. С.В.Артемова
Дата 22.11.17

АКТ ЛЕСОПАТОЛОГИЧЕСКОГО ОБСЛЕДОВАНИЯ № 1702

лесных насаждений ГКУ ВО "Юрьев-Польское лесничество" (лесничество, лесопарк)
Владимирская область (Субъект Российской Федерации)

Способ лесопатологического обследования:

1. Визуальный
2. Инструментальный

Место проведения:

Участковое лесничество	Урочище	Квартал	Выдел	Площадь, га
1	2	3	4	5
Лучковское		22	17	10,0

Лесопатологическое обследование проведено на общей площади: 10,0 га

2. Инструментальное обследование лесного участка.

2.1. Фактическая таксационная характеристика лесного насаждения соответствует (не соответствует) таксационному описанию.

Причины несоответствия: _____
нужное подчеркнуть

Ведомость лесных участков с выявленными несоответствиями таксационным описаниям приведена в приложении 1 к Акту.

2.2. Состояние насаждений: с нарушенной устойчивостью
с утраченной устойчивостью

причины повреждения:

Повреждено (заселено или отработано) короедом-типографом	343
Воздействие сильных ветров прошлых лет, повлекшие наклон более 10°, изгиб или вывал деревьев	821
Губка корневая	466

В том числе:

Заселено (отработано) стволовыми вредителями:

Вид вредителя	Порода	Встречаемость (% заселённых деревьев)	Степень заселения (слабая, средняя, сильная)
1	2	3	4
короед-типограф	Ель	13,9 (46,1-отработано)	слабая

Повреждено огнем:

Вид пожара	Порода	Состояние корневых лап		Состояние корневой шейки		Подсушивание луба	
		Процент поврежденных огнем корней	% деревьев с данным повреждением	ожог корневой шейки по окружности (1/4, 2/4, 3/4, более 3/4)	% деревьев с данным повреждением	по окружности (1/4, 2/4, 3/4, более 3/4)	% деревьев с данным повреждением
1	2	3	4	5	6	7	8

Поражено болезнями:

Вид болезни	Порода	Встречаемость (% пораженных деревьев)	Степень поражения лесного насаждения (слабая, средняя, сильная)
1	2	3	4
Губка корневая	Сосна	3,4	слабая

2.3. Выборке подлежит: 85,3 % деревьев (по запасу)

в том числе:

ослабленных _____ % деревьев (по запасу) (причины назначения) _____

сильно ослабленных _____ % деревьев (по запасу) (причины назначения) _____

усыхающих 9,0 % деревьев (по запасу) (причины назначения) 343

свежего сухостоя 8,3 % деревьев (по запасу)

старого сухостоя 56,5 % деревьев (по запасу)

свежего ветровала _____ % деревьев (по запасу)

свежего бурелома _____ % деревьев (по запасу)

старого ветровала 11,5 % деревьев (по запасу)

старого бурелома _____ % деревьев (по запасу)

Аварийных _____ % деревьев (по запасу)

2.4. Полнота лесного насаждения после уборки деревьев, подлежащих рубке, составит: 0,1

Критическая полнота для данной категории лесных насаждений составляет: 0,3

Заключение

С целью предотвращения негативных процессов или снижения ущерба от их воздействия назначено:

Участковое лесничество	Урочище (дача)	Квартал	Выдел	Площадь выдела, га	Вид мероприятия	Площадь мероприятия га	Порода	Запас на выдел, м3	Крайние сроки проведения
Лучковское		22	17	10,0	СРС	3,7	Ель	651	2017-2018 г.
							Сосна	274	
Итого:								925	

Ведомость перечета деревьев назначенных в рубку и абрис лесного участка прилагаются (приложение 2 и 3 к Акту)

Меры по обеспечению возобновления:

В соответствии с правилами лесовосстановления

Мероприятия, необходимые для предупреждения повреждения или поражения смежных насаждений:

Сбор порубочных остатков с последующим сжиганием в не пожароопасный период

Своевременная вывозка заготовленной древесины

Осуществление надзора за состоянием насаждения.

Год образования старого сухостоя _____

Основная причина повреждения древесины: повреждено короедом типографом, ветровал прошлых лет, губка корневая

Дата проведения обследований:

30.08.2017

Исполнитель работ по проведению лесопатологического обследования:

П.С.Максимов Начальник Лучковского участка
(специалист-лесопатолог) Юрьев-Польского филиала
ГАУ ВО "Владлесхоз"


подпись

Ведомость перечета деревьев назначенных в рубку

ВРЕМЕННАЯ ПРОБНАЯ ПЛОЩАДЬ №1

Субъект РФ Владимирская область
 Лесничество (лесопарк) ГКУ ВО "Юрьев-Польское лесничество"
 Участковое лесничество Лучковское
 Квартал 22 Выдел 17 Площадь, га 3,7
 Номер очага вредных организмов: _____ Размер пробной площади, га 0,3
 Таксационная характеристика:
 Тип леса: ЕМЧ; В3 Состав: 7ЕЗС+С Возраст, лет: 60 Бонитет: 1
 Полнота: 0,7 Запас на га: 250 Возобновление нет

Время и причина ослабления насаждения:

Повреждено (заселено или отработано) короедом-типографом
 Воздействие сильных ветров прошлых лет, повлекшие наклон более 10°, изгиб или вывал деревьев
 Губка корневая

Тип очага: эпизодический; хронический
 (подчеркнуть)

Фаза развития очага вредных организмов: начальная; нарастание численности; собственно вспышка; кризис
 (подчеркнуть)

Состояние насаждения, намечаемые мероприятия:

Средневзвешенная величина состояния насаждения - усыхающее

Состояние насаждения - с нарушенной устойчивостью.

С целью предотвращения негативных процессов или снижения ущерба от их воздействия.

назначается проведение сплошной санитарной рубки на площади 3,7 га.

Должность: П.С.Максимов Начальник Лучковского участка (специалист-лесопатолог) Юрьев-Польского филиала ГАУ ВО "Владлесхоз"

Подпись



Дата составления документа:

15. 11. 2017

телефон:

84924622361

ВЕДОМОСТЬ ПЕРЕЧЕТА ДЕРЕВЬЕВ

Порода: Ель

Ступени тол- щины, см	Количество деревьев по категориям состояния, шт.																Всего деревьев по ступеням толщины		
	I	II	III	IV		V		VI			ветровал, бурелом			Аварийные деревья			шт.	в т.ч. подлеж ат рубке, %	
				НЗ	З	НЗ	З	НЗ	З	О	НЗ	З	О	НЗ	З	О			
1	2	3	4	5	6	7	8	9	10	11	12	13	14	15	16	17	18	19	
8																			
12	2	1			1					5								9	3,9
16	2	1	2		2		2			16								25	13,1
20	2	1	2		4		1			16								26	13,7
24	1	2	1		3		1			13								21	11,1
28					2		2			10								14	9,2
32					2		1			6								9	5,9
36										2								2	1,3
40										2								2	1,3
44																			
48																			
52																			
56																			
60																			
кол-во деревьев	7	5	5		14		7			70								108	
% от кол-ва де- реьев по насаж	4,3	3,3	3,3		9,2		4,6			45,8								70,5	59,5
% от кол-ва де- реьев по породе	6,5	4,6	4,6		13,0		6,5			64,8								100,0	84,3
запас породы, м ³	1,66	1,58	1,50		6,74		3,68			34,56								49,72	44,98
% от запаса по породе	3,3	3,2	3,0		13,6		7,4			69,5								100,0	90,5
% от запаса насаждения	2,3	2,1	2,0		9,0		4,9			46,1								66,4	60,0

Порода: Сосна

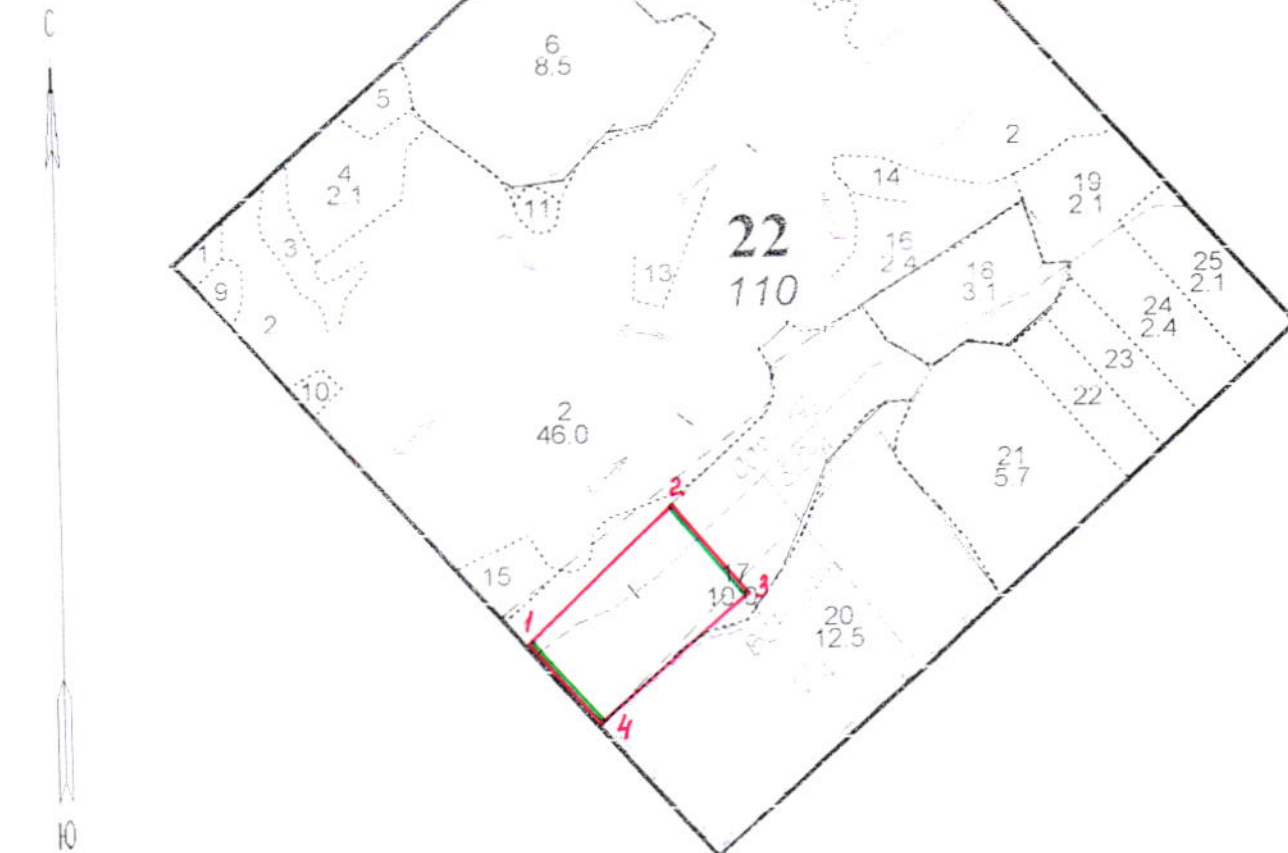
Ступени тол- щины, см	Количество деревьев по категориям состояния, шт.																Всего деревьев по ступеням толщины		
	I	II	III	IV		V		VI			ветровал, бурелом			Аварийные деревья			шт.	в т.ч. подлеж ат рубке, %	
				НЗ	З	НЗ	З	НЗ	З	О	НЗ	З	О	НЗ	З	О			
1	2	3	4	5	6	7	8	9	10	11	12	13	14	15	16	17	18	19	
8																			
12		1																1	
16	1	1	1			1				1								5	1,3
20	1	1				2				2			3					9	4,6
24	1	1	1			1				4			2					10	4,6
28	1	1				2				1			2					7	3,3
32			1							2			1					4	2,0
36										1			1					2	1,3
40										1			1					2	1,3
44																			
48																			
52																			
56																			
60																			
кол-во деревьев	4	5	3			6				12			10					40	
% от кол-ва де- реьев по насаж	2,6	3,3	2,0			3,9				7,8			6,5					26,1	18,3
% от кол-ва де- реьев по породе	10,0	12,5	7,5			15,0				30,0			25,0					100,0	70,0
запас породы, м ³	1,61	1,69	1,55			2,58				7,80			6,75					21,98	17,13
% от запаса по породе	7,3	7,7	7,1			11,7				35,5			30,7					100,0	77,9
% от запаса насаждения	2,1	2,3	2,1			3,4				10,4			9,0					29,3	22,8

Порода: Сосна

Ступени тол- щины, см	Количество деревьев по категориям состояния, шт.																Всего деревьев по ступеням толщины	
	I	II	III	IV		V		VI			ветровал, бурелом			Аварийные деревья			шт.	в т.ч. подлеж ат рубке, %
				НЗ	З	НЗ	З	НЗ	З	О	НЗ	З	О	НЗ	З	О		
1	2	3	4	5	6	7	8	9	10	11	12	13	14	15	16	17	18	19
8																		
12																		
16																		
20													1				1	0,7
24																		
28		1	1											1			3	0,7
32														1			1	0,7
36																		
40																		
44																		
48																		
52																		
56																		
60																		
кол-во деревьев		1	1										3				5	
% от кол-ва де- реьев по насаж.		0,7	0,7										2,0				3,4	2,0
% от кол-ва де- реьев по породе		20,0	20,0										60				100,0	60,0
запас породы, м ³		0,67	0,67										1,88				3,22	1,88
% от запаса по породе		20,8	20,8										58,4				100,0	58,4
% от запаса насаждения		0,9	0,9										2,5				4,3	2,5

Абрис участка

Масштаб 1:10 000



Ленты (круговой площадки) перечета

№ выдела	Ленты (круговой площадки) перечета				Площадь, га
	№ ленты (площадки)	Длина, м	Ширина, м	Радиус, м	
17	1	150	10		0,15
	2	145	10		0,15

№ точек	Координаты	Румбы линий	Длина, м
1-2	56° 44,996' сш; 39° 31,098' вд	СВ: 48°	260
2-3	56° 45,093' сш; 39° 31,284' вд	ЮВ: 38°	150
3-4	56° 45,033' сш; 39° 31,403' вд	ЮЗ: 50°	260
4-1	56° 44,943' сш; 39° 31,188' вд	СЗ: 41°	145

Условные обозначения: ленточный перечет - —
 граница обследованного участка -

Исполнитель работ по проведению лесопатологического обследования:

П.С. Максимов Начальник Лучковского участка (специалист-лесопатолог) Юрьев-Польского филиала ГАУ ВО "Владлесхоз"

подпись


подпись

Дата составления документа:

15.11.2017

телефон:

84924622361