

УТВЕРЖДАЮ:

Должность Заместитель директора департамента
лесного хозяйства
Ф.И.О. администрации Владимирской области
Дата С.В. Артемьева
17.11.17

АКТ ЛЕСОПАТОЛОГИЧЕСКОГО ОБСЛЕДОВАНИЯ № 1636

лесных насаждений ГКУ ВО "Вязниковское лесничество" (лесничество, лесопарк)
Владимирская область (Субъект Российской Федерации)

Способ лесопатологического обследования:

1. Визуальный
2. Инструментальный

Место проведения:

Участковое лесничество	Урочище	Квартал	Выдел	Площадь, га
1	2	3	4	5
Стёпанцевское		20	18	7,1
Стёпанцевское		20	27	0,7
Стёпанцевское		20	28	2,6
Стёпанцевское		20	31	5,1

Лесопатологическое обследование проведено на общей площади 15,5 га.

1. Визуальное лесопатологическое обследование.

Наземное

Дистанционное

1.1. На площади 7,1 га фактическая таксационная характеристика лесного насаждения соответствует (не соответствует) таксационному описанию. нужное подчеркнуть

Причины несоответствия _____

Список участков с выявленными несоответствиями приведен в приложении 1 к настоящему акту

1.2. Лесные насаждения с нарушенной и утраченной устойчивостью выявлены на площади 7,1 га:

Участковое лесничество	Урочище (дача)	Площадь, га		Причина ослабления (гибели)
		с нарушенной устойчивостью	с утраченной устойчивостью	
Стёпанцевское		7,1		Ветровал, бурелом, стволы гнили, трутовик настоящий.

Состояние обследованных лесных насаждений приведено в приложениях 1.1-1.4 к Акту в зависимости от метода проведения ЛПО.

1.3. В обследованных лесных участках прогнозируется:

Прогноз	Площадь, га
Ослабление лесных насаждений	7,1
Усыхание лесных насаждений различной степени	
Развитие очагов вредных организмов	

1.4. Обнаружено загрязнение лесного участка отходами и выбросами:

промышленными
бытовыми

Вид загрязнения	Размеры загрязнения			Объем, куб. м	Площадь загрязнения, га
	длина, м	ширина, м	высота, м		

ЗАКЛЮЧЕНИЕ

Оценка текущего санитарного и лесопатологического состояния лесных насаждений, назначенные профилактические мероприятия по защите лесов, агитационные мероприятия:

Средневзвешенная категория состояния насаждений на площади 7,1 га составляет 1,57 - насаждение с нарушенной устойчивостью. Размер текущего отпада не превышает двукратный размер естественного отпада. Необходимо проведение лесопатологического обследования инструментальным способом.

Дата проведения обследований 05.09.2017г.

Исполнитель работ по проведению лесопатологического обследования: _____ Начальник Вязниковского ЛХУ ООО "КовровЛесПром" Морозова В.Ю.



подпись

Результаты проведения лесопатологического обследования лесных насаждений за сентябрь 2017 г.

Субъект Российской Федерации: Владимирская область
Участковое лесничество: **Стёпанцевское**

Лесничество (лесопарк): ГКУ ВО "Вязниковское лесничество"
Урочище (лесная дача):

1	2	3	4	5	6	7	Таксационная характеристика лесного насаждения								17	Распределение деревьев по категориям состояния, % от запаса										29	30	31	32	Назначенные мероприятия					
							8	9	10	11	12	13	14	15		16	18	19	20	21	22	23	24	25	26					27	28	33	34		
Номер квартала	Номер выдела	Площадь выдела, га	Лесное назначение лесов	Категория защитности	Номер лесопатологического выдела	Площадь лесопатол. выдела, га	состав	попада	возраст	средняя высота, м	средний диаметр, см	тип леса	плотность	бонитет	Запас, м ³ /га	Число деревьев на проб., шт.	без признаков ослабления	ослабленные	сильно ослабленные	усыхающие	свежий сухостой	старый сухостой	свежий бурелом	старый бурелом	свежий ветровал	старый ветровал	аварийные деревья	Признаки повреждения деревьев(код)	Доля поврежденных деревьев, %	Причина, оставленная поврежденная	Полнжит рубке, %	Вид	Площадь, га		
20	18	7,1	эксплуатационные		1	7,1	8	Б	45	21	16	Зарт В2	0,7	1	170		69	3				2			3	3		205,832,801	821,350,355						
							1	Ос									5	2					2		1			205	822						
							1	С									8											215,22	822						
Итого по насаждению:																	82	5				2	3	1	4	3									

Примечание – Показатели, не соответствующие таксационному описанию отмечаются «*»

Исполнитель работ по проведению лесопатологического обследования:

Начальник Вязниковского ЛХУ ООО "КовровЛесПром"
Морозова В.Ю.


подпись

Дата составления документа: **21.09.2017г.** телефон: 8 920 930 11 42

1. Визуальное лесопатологическое обследование.

Наземное

Дистанционное

1.1. На площади 0,7 га фактическая таксационная характеристика лесного насаждения соответствует (не соответствует) таксационному описанию. нужно подчеркнуть

Причины несоответствия _____

Список участков с выявленными несоответствиями приведен в приложении 1 к настоящему акту

1.2. Лесные насаждения с нарушенной и утраченной устойчивостью выявлены на площади 0,7 га:

Участковое лесничество	Урочище (дача)	Площадь, га		Причина ослабления (гибели)
		с нарушенной устойчивостью	с утраченной устойчивостью	
Стёпанцевское		0,7		Ветровал, бурелом

Состояние обследованных лесных насаждений приведено в приложениях 1.1-1.4 к Акту в зависимости от метода проведения ЛПО.

1.3. В обследованных лесных участках прогнозируется:

Прогноз	Площадь, га
Ослабление лесных насаждений	0,7
Усыхание лесных насаждений различной степени	
Развитие очагов вредных организмов	

1.4. Обнаружено загрязнение лесного участка отходами и выбросами:

промышленными
бытовыми

Вид загрязнения	Размеры загрязнения			Объем, кубм	Площадь загрязнения, га
	длина, м	ширина, м	высота, м		

ЗАКЛЮЧЕНИЕ

Оценка текущего санитарного и лесопатологического состояния лесных насаждений, назначенные профилактические мероприятия по защите лесов, агитационные мероприятия:

Средневзвешенная категория состояния насаждений на площади 0,7 га составляет 1,67 - насаждение с нарушенной устойчивостью. Размер текущего отпада не превышает двукратный размер естественного отпада. Необходимо проведение лесопатологического обследования инструментальным способом.

Дата проведения обследований 05.09.2017г.

Исполнитель работ по проведению лесопатологического обследования: Начальник Вязниковского ЛХУ ООО "КовровЛесПром" Морозова В.Ю.



подпись

Результаты проведения лесопатологического обследования лесных насаждений за сентябрь 2017 г.

Приложение 1.1
к акту лесопатологического обследования

Субъект Российской Федерации **Владимирская область** Лесничество (лесопарк) **ГКУ ВО "Вязниковское лесничество"**
 Участковое лесничество: **Степницкое** Урочище (лесная дача)

Номер квартала	Номер выдела	Площадь выдела, га	Целевое назначение лесов	Категория защитности	Номер лесопатологического выдела	Площадь лесопатол. выдела, га	Таксационная характеристика лесного насаждения										Число деревьев на пробе, шт.	Распределение деревьев по категориям состояния, % от запаса								Признаки повреждения деревьев(код).	Доля повреждённых деревьев, %	Причина, ослабления повреждения	Подлежит рубке,%	Вид	Площадь, га		
							состав	порода	возраст	средняя высота,м	средний диаметр,см	тип леса	полнота	бонитет	Запас, м ³ /га	без признаков ослабле		ослабленные	сильно ослабленные	усыхающие	свежий сухостой	старый сухостой	свежий бурелом	старый бурелом	свежий ветровал							старый ветровал	аварийные деревья
1	2	3	4	5	6	7	8	9	10	11	12	13	14	15	16	17	18	19	20	21	22	23	24	25	26	27	28	29	30	31	32	33	34
20	27	0,7	эксплуатационные		1	0,7	5	С	45	18	16	Мбр В2	0,7	1	210		34	8					3	3	2			215,216,205		821,822			
Итого по насаждению:							0,7	5	б								75	11					4	3	5	2		217,205,206		821,822			

Примечание – Показатели, не соответствующие таксационному описанию отмечаются «*»

Исполнитель работ по проведению лесопатологического обследования:
 Дата составления документа: **01.11.2017г.** телефон: 8 920 930 11 42

Начальник Вязниковского ЛХУ ООО "КовровЛесПром" Морозова
 В.Ю. 

подпись

1. Визуальное лесопатологическое обследование.

Наземное

Дистанционное

1.1. На площади 2,6 га фактическая таксационная характеристика лесного насаждения соответствует (не соответствует) таксационному описанию. нужное подчеркнуть

Причины несоответствия _____

Список участков с выявленными несоответствиями приведен в приложении 1 к настоящему акту

1.2. Лесные насаждения с нарушенной и утраченной устойчивостью выявлены на площади 2,6 га.

Участковое лесничество	Урочище (дача)	Площадь, га		Причина ослабления (гибели)
		с нарушенной устойчивостью	с утраченной устойчивостью	
Стёпанцевское		2,6		Ветровал, бурелом

Состояние обследованных лесных насаждений приведено в приложениях 1.1-1.4 к Акту в зависимости от метода проведения ЛПО

1.3. В обследованных лесных участках прогнозируется:

Прогноз	Площадь, га
Ослабление лесных насаждений	2,6
Усыхание лесных насаждений различной степени	
Развитие очагов вредных организмов	

1.4. Обнаружено загрязнение лесного участка отходами и выбросами:

промышленными
бытовыми

Вид загрязнения	Размеры загрязнения			Объем, кубм	Площадь загрязнения, га
	длина, м	ширина, м	высота, м		

ЗАКЛЮЧЕНИЕ

Оценка текущего санитарного и лесопатологического состояния лесных насаждений, назначенные профилактические мероприятия по защите лесов, агитационные мероприятия:

Средневзвешенная категория состояния насаждений на площади 2,6 га составляет 1,66 - насаждение с нарушенной устойчивостью. Размер текущего отпада не превышает двукратный размер естественного отпада. Необходимо проведение лесопатологического обследования инструментальным способом.

Дата проведения обследований 5.09.2017г.

Исполнитель работ по проведению лесопатологического обследования: Начальник Вязниковского ЛХУ ООО "КовровЛесПром" Морозова В.Ю.


подпись

Результаты проведения лесопатологического обследования лесных насаждений за сентябрь 2017 г.

Субъект Российской Федерации Владимирская область
Участковое лесничество: **Стёпанцевское**

Лесничество (лесопарк) ГКУ ВО "Вязниковское лесничество"
Урочище (лесная дача)

Номер квартала	Номер выдела	Площадь выдела, га	Целевое назначение лесов	Категория защитности	Номер лесопатологического выдела	Площадь лесопатол. выдела, га	Таксационная характеристика лесного насаждения								Число деревьев на пробе, шт.	Распределение деревьев по категориям состояния, % от запаса										Признаки повреждения деревьев(код)	Доля повреждённых деревьев, %	Причина, ослабления поврежденная	Подлежит рубке, %	Назначенные мероприятия						
							состав	порода	возраст	средняя высота, м	средний диаметр, см	тип леса	полнота	бонитет		Запас, м ³ /га	без признаков ослабления	ослабленные	сильно ослабленные	усыхающие	свежий сухостой	старый сухостой	свежий бурелом	старый бурелом	свежий ветровал					старый ветровал	аварийные деревья	Вид	Площадь, га			
1	2	3	4	5	6	7	8	9	10	11	12	13	14	15	16	17	18	19	20	21	22	23	24	25	26	27	28	29	30	31	32	33	34			
20	28	2,6	эксплуатационные		1	2,6	7	С	65	23	26	Мбр В2	0,7	1	300		55	5					3	3	3	1		215, 216, 205, 206		821,822						
Итого по насаждению:		2,6					3	Б									21	5					2	1	1		217, 218, 205, 206		821,822							

Примечание – Показатели, не соответствующие таксационному описанию отмечаются «*»

Исполнитель работ по проведению лесопатологического обследования:

Начальник Вязниковского ЛХУ ООО "КовровЛесПром" Морозова В.Ю.

Дата составления документа: **06.11.2017** телефон: 8 920 930 11 42


подпись

1. Визуальное лесопатологическое обследование.

Наземное

Дистанционное

1.1. На площади 5,1 га фактическая таксационная характеристика лесного насаждения соответствует (не соответствует) таксационному описанию. нужное подчеркнуть

Причины несоответствия _____

Список участков с выявленными несоответствиями приведен в приложении 1 к настоящему акту

1.2. Лесные насаждения с нарушенной и утраченной устойчивостью выявлены на площади 5,1 га.

Участковое лесничество	Урочище (дача)	Площадь, га		Причина ослабления (гибели)
		с нарушенной устойчивостью	с утраченной устойчивостью	
Стёпанцевское		5,1		Ветровал, бурелом

Состояние обследованных лесных насаждений приведено в приложениях 1.1-1.4 к Акту в зависимости от метода проведения ЛПО.

1.3. В обследованных лесных участках прогнозируется:

Прогноз	Площадь, га
Ослабление лесных насаждений	5,1
Усыхание лесных насаждений различной степени	
Развитие очагов вредных организмов	

1.4. Обнаружено загрязнение лесного участка отходами и выбросами:

промышленными
бытовыми

Вид загрязнения	Размеры загрязнения			Объем, кубм	Площадь загрязнения, га
	длина, м	ширина, м	высота, м		

ЗАКЛЮЧЕНИЕ

Оценка текущего санитарного и лесопатологического состояния лесных насаждений, назначенные профилактические мероприятия по защите лесов, агитационные мероприятия:

Средневзвешенная категория состояния насаждений на площади 5,1 га составляет 1,57 - насаждение с нарушенной устойчивостью. Размер текущего отпада не превышает двукратный размер естественного отпада. Необходимо проведение лесопатологического обследования инструментальным способом.

Дата проведения обследований 05.09.2017г.

Исполнитель работ по проведению лесопатологического обследования: _____ Начальник Вязниковского ЛХУ ООО "КовровЛесПром" Морозова В.Ю.



подпись

Результаты проведения лесопатологического обследования лесных насаждений за сентябрь 2017 г.


Субъект Российской Федерации Владимирская область
Участковое лесничество: Стёпанцевское

Лесничество (лесопарк) ГКУ ВО "Вязниковское лесничество"
Урочище (лесная дача)

1	2	3	4	5	6	7	Таксационная характеристика лесного насаждения							17	Распределение деревьев по категориям состояния, % от запаса										29	30	31	32	Назначенные мероприятия																			
							8	9	10	11	12	13	14		15	16	18	19	20	21	22	23	24	25					26	27	28	33	34															
Номер квартала	Номер выдела	Площадь выдела, га	Целевое назначение лесов	Категория зашитности	Номер лесопатологического выдела	Площадь лесопатол. выдела, га	состав	порода	возраст	средняя высота, м	средний диаметр, см	тип леса	полнота	бонитет	Запас, м ³ /га	Число деревьев на проб. шт.	без признаков ослабления	ослабленные	сильно ослабленные	усыхающие	свежий сухой	старый сухой	свежий бурелом	старый бурелом	свежий ветровал	старый ветровал	аварийные деревья	Признаки повреждения деревьев(код)	Доля поврежденных деревьев, %	Причина, ослабления поврежденя	Подлежит рубке, %	Вид	Назначенные мероприятия															
1	2	3	4	5	6	7	8	9	10	11	12	13	14	15	16	17	18	19	20	21	22	23	24	25	26	27	28	29	30	31	32	33	34															
20	31	5,1	эксплуатацион		1	5,1	4	С	45	18	18	Зпрт В2	0,7	1	210	4	4	2				2	1	1			215,216,205	821,822																				
							4									30	30	8				1	1				215,216	822																				
							1	Е								4	4	2				2	1	1			215,216,205	821,822																				
							4	Б								33	33	5						1	1			205,206	821																			
							1	Ос								6	6	2						2			205	821																				
Итого по насаждению:																	73	17										3	2	4	1																	

Примечание – Показатели, не соответствующие таксационному описанию отмечаются «*»

Начальник Вязниковского ЛХУ ООО "КовровЛесПром" Морозова В.Ю.

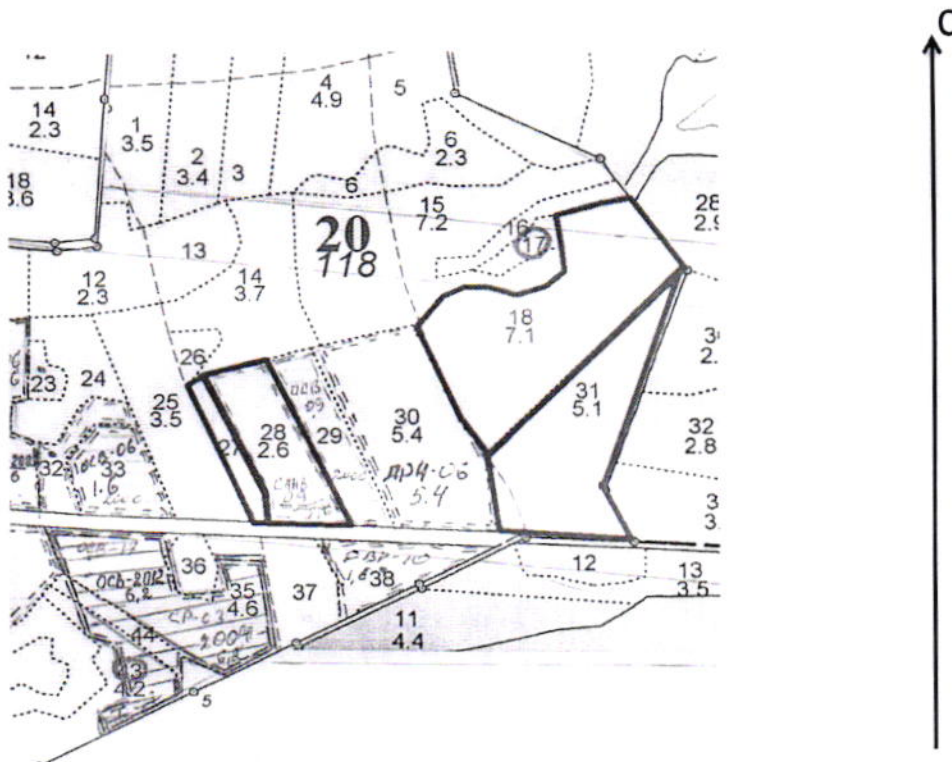

подпись

Исполнитель работ по проведению лесопатологического обследования:

Дата составления документа: 01.11.2017 телефон: 8 920 930 11 42

Абрис участка

Масштаб 1:10 000



№ выдела	Ленты (круговой площадки) перечета				
	№ ленты (площадки)	Длина, м	Ширина, м	Радиус, м	Площадь, га

№ точек	Координаты	Румбы линий	Длина, м

Условные обозначения: граница обследованного участка - _____

Исполнитель работ по проведению лесопатологического обследования:

Начальник Вязниковского ЛХУ ООО "КовровЛесПром" Морозова В.Ю.

Морозова В.Ю.

подпись

Дата составления документа:

01.11.2017 г.

телефон:

8 920 930 11 42