

УТВЕРЖДАЮ:

Должность Заместитель директор департамента
лесного хозяйства
администрации Владимирской области

Ф.И.О. С.В. Артемьева

Дата 17.11.17

АКТ ЛЕСОПАТОЛОГИЧЕСКОГО ОБСЛЕДОВАНИЯ № 1689

лесных насаждений ГКУ ВО "Вязниковское лесничество" (лесничество, лесопарк)
Владимирская область (Субъект Российской Федерации)

Способ лесопатологического обследования:

1. Визуальный
2. Инструментальный

Место проведения:

Участковое лесничество	Урочище	Квартал	Выдел	Площадь, га
1	2	3	4	5
Сарьевское		65	2	11,4

Лесопатологическое обследование проведено на общей площади 11,4 га.

1. Визуальное лесопатологическое обследование.

Наземное

Дистанционное

1.1. На площади 11,4 га фактическая таксационная характеристика лесного насаждения соответствует (не соответствует) таксационному описанию. нужное подчеркнуть

Причины несоответствия _____

Список участков с выявленными несоответствиями приведен в приложении 1 к настоящему акту

1.2. Лесные насаждения с нарушенной и утраченной устойчивостью выявлены на площади - га:

Участковое лесничество	Урочище (дача)	Площадь, га		Причина ослабления (гибели)
		с нарушенной устойчивостью	с утраченной устойчивостью	

Состояние обследованных лесных насаждений приведено в приложениях 1.1-1.4 к Акту в зависимости от метода проведения ЛПО

1.3. В обследованных лесных участках прогнозируется:

Прогноз	Площадь, га
Ослабление лесных насаждений	
Усыхание лесных насаждений различной степени	
Развитие очагов вредных организмов	

1.4. Обнаружено загрязнение лесного участка отходами и выбросами:

промышленными
бытовыми

Вид загрязнения	Размеры загрязнения			Объем, кубм	Площадь загрязнения, га
	длина, м	ширина, м	высота, м		

ЗАКЛЮЧЕНИЕ

Оценка текущего санитарного и лесопатологического состояния лесных насаждений, назначенные профилактические мероприятия по защите лесов, агитационные мероприятия:

Средневзвешенная категория состояния насаждений на площади 11,4 га составляет 1,45 - насаждение устойчивое. Размер текущего отпада не превышает двукратный размер естественного отпада. С целью предотвращения распространения негативного воздействия на лесные насаждения и снижения ущерба от их воздействия необходимо проведение профилактических биотехнических мероприятий направленных на улучшение условий обитания насекомых-энтомофагов (огораживание муравейников в количестве 2 шт.) и улучшению условий обитания и размножения насекомоядных птиц (ремонт искусственных гнездовий - 6 шт.)

Дата проведения обследований 19.09.2017г.

Исполнитель работ по проведению лесопатологического обследования: _____ Начальник Вязниковского ЛХУ ООО "КовровЛесПром" Морозова В Ю

Морозова
подпись

Результаты проведения лесопатологического обследования лесных насаждений за сентябрь 2017 г.

ГКУ ВО "Вязниковское лесничество"

Субъект Российской Федерации Владимирская область

Лесничество (лесозарк) Урочище (лесная дача)

Сарыевское

Участковое лесничество:

1	2	3	4	5	6	7	Таксационная характеристика лесного насаждения								17	Распределение деревьев по категориям состояния, % от запаса										29	30	31	32	Назначенные мероприятия								
							8	9	10	11	12	13	14	15		16	17	18	19	20	21	22	23	24	25					26	27	28	33	34				
Номер квартала	Номер выдела	Площадь выдела, га	Лесное назначение лесов	Категория защитности	Номер лесопатологического выдела	Площадь лесопатологического выдела, га	состав	порода	возраст	средняя высота, м	средний диаметр, см	тип леса	полнота	бонитет	Запас, м ³ /га	без признаков ослабления	ослабленные	сильно ослабленные	усыхающие	свежий сухостой	старый сухостой	свежий бурелом	старый бурелом	свежий ветровал	старый ветровал	аварийные деревья	Признаки повреждения деревьев(кол)	Доля поврежденных деревьев, %	Причина, ослабления повреждения	Подожиг рубке, %	Выя	Назначенные мероприятия						
65	2	11,4			1	11,4	6 Б		70	26	24	Ер (С)	0,8	1	270	48	10			2							832,801	350,355					350,358			Проведение профилактических биотехнических мероприятий по охране местобитания насекомых - энтомофатов (отравливание муравьинок - 2 шт) и улучшение условий обитания и размножения насекомоядных птиц (ремонт искусственных гнездовий - 6 шт)	11,4	
Итого по насаждению																68	25	5			2																	

Примечание - Показатели, не соответствующие таксационному описанию, отмечаются «*»

Исполнитель работ по проведению лесопатологического обследования:

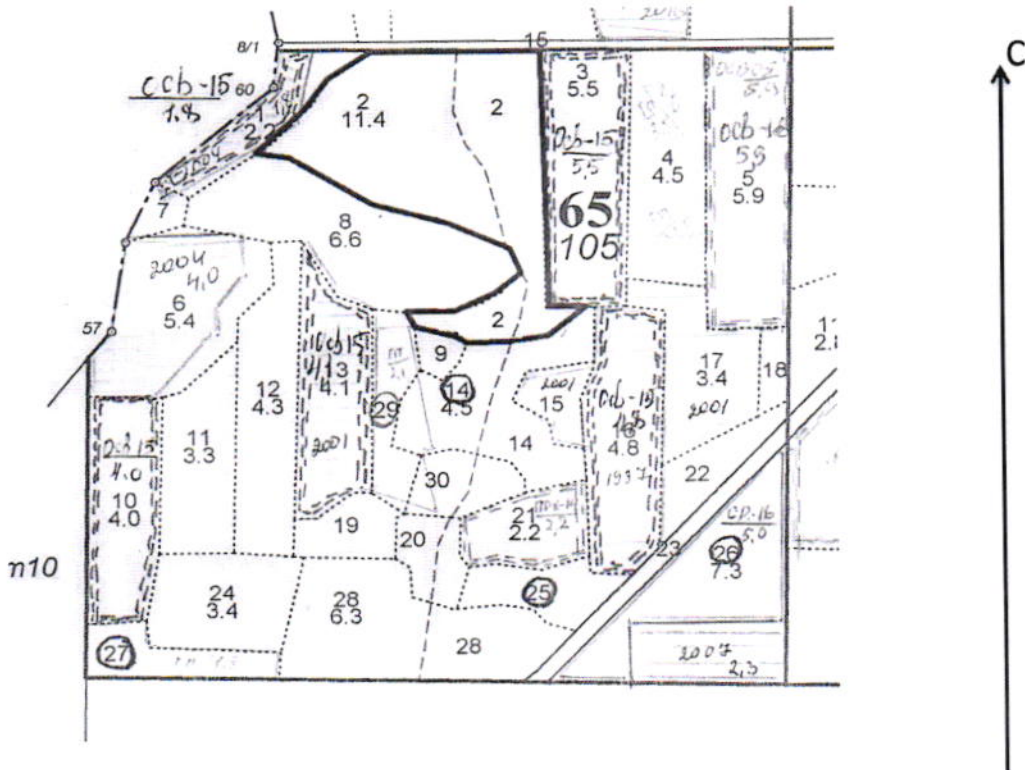
Начальник Вязниковского ЛХУ ООО "КовровЛесПром"
Морозова В.Ю.


подпись

Дата составления документа: 06.11.2017 телефон: 8 920 930 11 42

Абрис участка

Масштаб 1:10 000



№ выдела	Ленты (круговой площадки) перечета				
	№ ленты (площадки)	Длина, м	Ширина, м	Радиус, м	Площадь, га

№ точек	Координаты	Румбы линий	Длина, м

Условные обозначения: граница обследованного участка - _____

Исполнитель работ по проведению лесопатологического обследования:

Начальник Вязниковского ЛХУ ООО "КовровЛесПром" Морозова В.Ю.

Handwritten signature
подпись

Дата составления документа:

01.11.2017

телефон:

8 920 930 11 42