

УТВЕРЖДАЮ:

Должность Заместитель директора департамента
лесного хозяйства
администрации Владимирской области

Ф.И.О. С.В. Артемьева

Дата 17.11.17

АКТ ЛЕСОПАТОЛОГИЧЕСКОГО ОБСЛЕДОВАНИЯ № 1688

лесных насаждений ГКУ ВО "Вязниковское лесничество" (лесничество, лесопарк)
Владимирская область (Субъект Российской Федерации)

Способ лесопатологического обследования:

1. Визуальный
2. Инструментальный

Место проведения:

Участковое лесничество	Урочище	Квартал	Выдел	Площадь, га
1	2	3	4	5
Нагорное		88	18	1,9

Лесопатологическое обследование проведено на общей площади 1,9 га.

1. Визуальное лесопатологическое обследование.

Наземное

Дистанционное

1.1. На площади 1,9 га фактическая таксационная характеристика лесного насаждения соответствует (не соответствует) таксационному описанию. Причины несоответствия _____ нужное подчеркнуть

Список участков с выявленными несоответствиями приведен в приложении 1 к настоящему акту

1.2. Лесные насаждения с нарушенной и утраченной устойчивостью выявлены на площади 1,9 га:

Участковое лесничество	Урочище (дача)	Площадь, га		Причина ослабления (гибели)
		с нарушенной устойчивостью	с утраченной устойчивостью	
Нагорное		1,9		Короед типограф, ветровал, стволовые гнили

Состояние обследованных лесных насаждений приведено в приложениях 1.1-1.4 к Акту в зависимости от метода проведения ЛПО.

1.3. В обследованных лесных участках прогнозируется:

Прогноз	Площадь, га
Ослабление лесных насаждений	
Усыхание лесных насаждений различной степени	
Развитие очагов вредных организмов	1,9

1.4. Обнаружено загрязнение лесного участка отходами и выбросами:

промышленными
бытовыми

Вид загрязнения	Размеры загрязнения			Объем, кубм	Площадь загрязнения, га
	длина, м	ширина, м	высота, м		

ЗАКЛЮЧЕНИЕ

Оценка текущего санитарного и лесопатологического состояния лесных насаждений, назначенные профилактические мероприятия по защите лесов, агитационные мероприятия:

Средневзвешенная категория состояния насаждений на площади 1,9 га составляет 1,67 - насаждение с нарушенной устойчивостью. Размер текущего отпада не превышает двукратный размер естественного отпада. Необходимо проведение лесопатологического обследования инструментальным способом.

Дата проведения обследований 19.09.2017г.

Исполнитель работ по проведению лесопатологического обследования: _____ Начальник Вязниковского ЛХУ ООО "КовровЛесПром" Морозова В.Ю.


подпись

Результаты проведения лесопатологического обследования лесных насаждений за сентябрь 2017 г.

Субъект Российской Федерации Владимирская область
Участковое лесничество: **Нагорное**

Лесничество (лесопарк) ГКУ ВО "Вязниковское лесничество"
Урочище (лесная дача)

1	2	3	4	5	6	7	Таксационная характеристика лесного насаждения								17	Распределение деревьев по категориям состояния, % от запаса										29	30	31	32	Назначенные мероприятия						
							8	9	10	11	12	13	14	15		16	18	19	20	21	22	23	24	25	26					27	28	33	34			
Номер квартала	Номер выдела	Площадь выдела, га	Целевое назначение лесов	Категория зашитности	Номер лесопатологического выдела	Площадь лесопатол. выдела, га	состав	порода	возраст	средняя высота, м	средний диаметр, см	тип леса	плотность	бонитет	Запас, м ³ /га	Число деревьев на пробе, шт.	без признаков ослабления	ослабленные	сильно ослабленные	учывающие	свежий сухой	старый сухой	свежий бурелом	старый бурелом	свежий ветровал	старый ветровал	аварийные деревья	Признаки повреждения деревьев(кол)	Доля поврежденных деревьев, %	Причина, ослабления поврежденная	Подлежит рубке, %	Вид	Площадь, га			
88	18	1,9	эксплуатационно		1	1,9	8	Е	41	19	14	3лрт	0,8	1А	250	60	60	5	2							3		610,206	343,821							
Итого по насаждению:							2	Б									15	75	4	1								832	350							

Примечание - Показатели, не соответствующие таксационному описанию отмечаются «*»

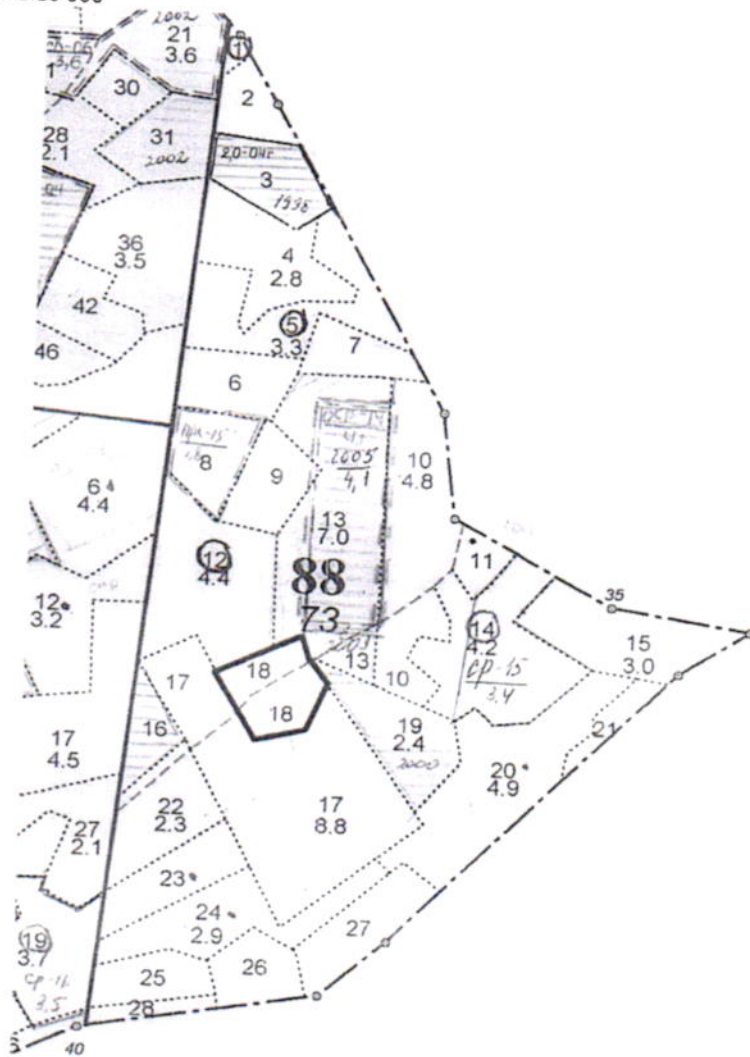
Исполнитель работ по проведению лесопатологического обследования:
Дата составления документа: **01.10.2017г.** телефон: 8 920 930 11 42

Начальник Вязниковского ЛХУ ООО "КовровЛесПром"
Морозова В.Ю.


подпись

Абрис участка

Масштаб 1:10 000



№ выдела	Ленты (круговой площадки) перечеа				
	№ ленты (площадки)	Длина, м	Ширина, м	Радиус, м	Площадь, га

№ точек	Координаты	Румбы линий	Длина, м

Условные обозначения: граница обследованного участка - _____

Исполнитель работ по проведению лесопатологического обследования:

Начальник Вязниковского ЛХУ ООО "КовровЛесПром" Морозова В.Ю.

Дата составления документа:

01.11.2017г.

телефон:


подпись
8 920 930 11 42