

УТВЕРЖДАЮ:

Должность Заместитель директора департамента  
лесного хозяйства  
администрации Владимирской области

Ф.И.О. С.В. Артемьева

Дата 17.11.17

## АКТ ЛЕСОПАТОЛОГИЧЕСКОГО ОБСЛЕДОВАНИЯ № 1685

лесных насаждений ГКУ ВО "Вязниковское лесничество" (лесничество, лесопарк)  
Владимирская область (Субъект Российской Федерации)

Способ лесопатологического обследования:

1. Визуальный   
2. Инструментальный

**Место проведения:**

Участковое лесничество	Урочище	Квартал	Выдел	Площадь, га
1	2	3	4	5
Нагорное		81	12	1,0
Нагорное		81	16	3,1

Лесопатологическое обследование проведено на общей площади 4,1 га.

### 1. Визуальное лесопатологическое обследование.

Наземное

Дистанционное

1.1. На площади 1,0 га фактическая таксационная характеристика лесного насаждения соответствует (не соответствует) таксационному описанию. нужное подчеркнуть

Причины несоответствия \_\_\_\_\_

Список участков с выявленными несоответствиями приведен в приложении 1 к настоящему акту

1.2. Лесные насаждения с нарушенной и утраченной устойчивостью выявлены на площади - га.

Участковое лесничество	Урочище (дача)	Площадь, га		Причина ослабления (гибели)
		с нарушенной устойчивостью	с утраченной устойчивостью	

Состояние обследованных лесных насаждений приведено в приложениях 1.1-1.4 к Акту в зависимости от метода проведения ЛПО.

1.3. В обследованных лесных участках прогнозируется:

Прогноз	Площадь, га
Ослабление лесных насаждений	
Усыхание лесных насаждений различной степени	
Развитие очагов вредных организмов	

1.4. Обнаружено загрязнение лесного участка отходами и выбросами:

промышленными   
бытовыми

Вид загрязнения	Размеры загрязнения			Объем, кубм	Площадь загрязнения, га
	длина, м	ширина, м	высота, м		

#### ЗАКЛЮЧЕНИЕ

Оценка текущего санитарного и лесопатологического состояния лесных насаждений, назначенные профилактические мероприятия по защите лесов, агитационные мероприятия:

Средневзвешенная категория состояния насаждений на площади 1,0 га составляет 1,2 - насаждение устойчивое. Размер текущего отпада не превышает двукратный размер естественного отпада. С целью предотвращения распространения негативного воздействия на лесные насаждения и снижения ущерба от их воздействия необходимо проведение профилактических биотехнических мероприятий по улучшению условий обитания и размножения насекомоядных птиц - развешивание искусственных гнездовых - 2 шт.

Дата проведения обследований 19.09.2017г.

Исполнитель работ по проведению лесопатологического обследования: Начальник Вязниковского ЛХУ ООО "КовровЛесПром" Морозова В.Ю.

  
подпись

**Результаты проведения лесопатологического обследования лесных насаждений за сентябрь 2017 г.**

Субъект Российской Федерации Владимирская область  
Участковое лесничество: **Нагорное**

Лесничество (лесопарк) ГКУ ВО "Вязниковское лесничество"  
Урочище (лесная дача)

1	2	3	4	5	6	7	Таксационная характеристика лесного насаждения								17	Распределение деревьев по категориям состояния, % от запаса											30	31	32	33		34		
							8	9	10	11	12	13	14	15		16	18	19	20	21	22	23	24	25	26	27				28	29		30	31
Номер квартала	Номер выдела	Площадь выдела, га	Целевое назначение лесов	Категория защитности	Номер лесопатологического выдела	Площадь лесопатол. выдела, га	состав	порода	возраст	средняя высота, м	средний диаметр, см	тип леса	полнота	бонитет	Запас, м <sup>3</sup> /га	Число деревьев на пробе, шт.	без признаков ослабления	ослабленные	сильно ослабленные	выцветающие	свежий сухостой	старый сухостой	свежий бурелом	старый бурелом	свежий ветровал	старый ветровал	аварийные деревья	Признаки повреждения деревьев(кол)	Доля поврежденных деревьев, %	Причина, ослабления поврежденная	Полжежит рубке, %	Вид	Назначенные мероприятия	
81	12	1	эксплуатационные		1	1	10	С	60	23	20	Мбр В2	0,8	1	340	17	90	4	4							2		218	822				проведение профилактических мероприятий по улучшению условий обитания и размножения насекомых птиц (развешивание искусственных гнездовий 2 шт)	1,0
<b>Итого по насаждению:</b>							1										90	4	4						2									

Примечание – Показатели, не соответствующие таксационному описанию отмечаются «\*»

Исполнитель работ по проведению лесопатологического обследования:

Начальник Вязниковского ЛХУ ООО "КовровЛесПром"  
Морозова В.Ю.

Дата составления документа: 08.10.2017 телефон: 8 920 930 11 42

  
ПОДПИСЬ

### 1. Визуальное лесопатологическое обследование.

Наземное

Дистанционное

1.1. На площади 3,1 га фактическая таксационная характеристика лесного насаждения соответствует (не соответствует) таксационному описанию. нужно подчеркнуть

Причины несоответствия \_\_\_\_\_

Список участков с выявленными несоответствиями приведен в приложении 1 к настоящему акту

1.2. Лесные насаждения с нарушенной и утраченной устойчивостью выявлены на площади - га

Участковое лесничество	Урочище (дача)	Площадь, га		Причина ослабления (гибели)
		с нарушенной устойчивостью	с утраченной устойчивостью	

Состояние обследованных лесных насаждений приведено в приложениях 1.1-1.4 к Акту в зависимости от метода проведения ЛПО.

1.3. В обследованных лесных участках прогнозируется:

Прогноз	Площадь, га
Ослабление лесных насаждений	
Усыхание лесных насаждений различной степени	
Развитие очагов вредных организмов	

1.4. Обнаружено загрязнение лесного участка отходами и выбросами:

промышленными   
бытовыми

Вид загрязнения	Размеры загрязнения			Объем, кубм	Площадь загрязнения, га
	длина, м	ширина, м	высота, м		

#### ЗАКЛЮЧЕНИЕ

Оценка текущего санитарного и лесопатологического состояния лесных насаждений, назначенные профилактические мероприятия по защите лесов, агитационные мероприятия:

Средневзвешенная категория состояния насаждений на площади 3,1 га составляет 1,27 - насаждение устойчивое. Размер текущего отпада не превышает двукратный размер естественного отпада. С целью предотвращения распространения негативного воздействия на лесные насаждения и снижения ущерба от их воздействия необходимо проведение профилактических биотехнических мероприятий по улучшению условий обитания и размножения насекомоядных птиц - развешивание искусственных гнездовий - 6 шт.

Дата проведения обследований 19.09.2017г.

Исполнитель работ по проведению лесопатологического обследования: \_\_\_\_\_ Начальник Вязниковского ЛХУ ООО "КовровЛесПром" Морозова В Ю.

  
подпись

**Результаты проведения лесопатологического обследования лесных насаждений за сентябрь 2017 г.**

Субъект Российской Федерации Владимирская область  
Участковое лесничество: **Нагорное**

Лесничество (лесопарк) ГКУ ВО "Вязниковское лесничество"  
Урочище (лесная дача)

1	2	3	4	5	6	7	Таксационная характеристика лесного насаждения								17	Распределение деревьев по категориям состояния, % от запаса										29	30	31	32	Назначенные мероприятия					
							8	9	10	11	12	13	14	15		16	18	19	20	21	22	23	24	25	26					27	28	29	30	31	32
Номер квартала	Номер выдела	Номер выдела, га	Целевое назначение лесов	Категория защитности	Номер лесопатологического выдела	Площадь лесопатол. выдела, га	состав	порода	возраст	средняя высота, м	средний диаметр, см	тип леса	полнота	бонитет	Запас, м <sup>3</sup> /га	Число деревьев на пробе, шт.	без признаков ослабле	ослабленные	сильно ослабленные	усыхающие	свежий сухойстой	старый сухойстой	свежий бурелом	старый бурелом	свежий ветровал	старый ветровал	ваарийные деревья	Признаки повреждения деревьев (код)	Доля поврежденных деревьев, %	Причина, ослабления повреждения	Полжежит рубке, %	Выт	Назначенные мероприятия		
81	16	3,1	эксплуатационные		1	3,1	8 С	70	27	28	Мвр В2	0,6	1А	320		70	7	2								1		206		821				проведение профилактических биотехнических мероприятий по улучшению условий обитания и размножения насекомоядных птиц (развешивание искусственных гнездовий - 6 шт.)	3,1
<b>Итого по насаждению:</b>		<b>3,1</b>														80	15	4										832		350					

Примечание - Показатели, не соответствующие таксационному описанию отмечаются «\*»

Исполнитель работ по проведению лесопатологического обследования:

Начальник Вязниковского ЛХУ ООО "КовровЛесПром"  
Морозова В.Ю.

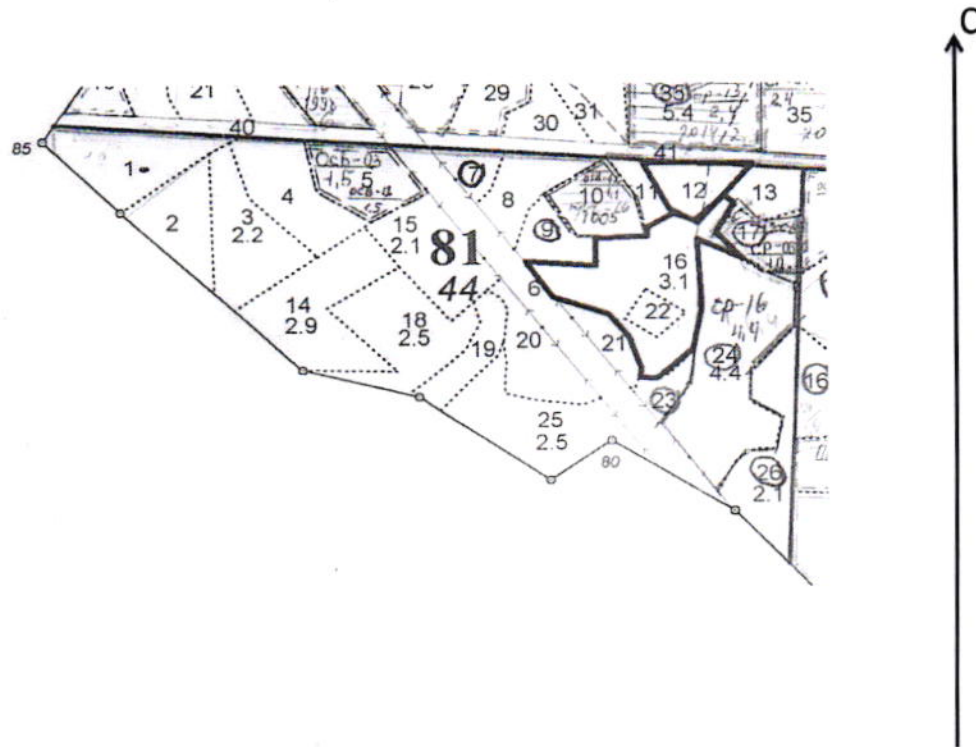
Дата составления документа: **01.11.2017 г.** телефон: 8 920 930 11 42

  
подпись



Абрис участка

Масштаб 1:10 000



№ выдела	Ленты (круговой площадки) перечета				
	№ ленты (площадки)	Длина, м	Ширина, м	Радиус, м	Площадь, га

№ точек	Координаты	Румбы линий	Длина, м

Условные обозначения: граница обследованного участка - ———

Исполнитель работ по проведению лесопатологического обследования:

Начальник Вязниковского ЛХУ ООО "КовровЛесПром" Морозова В.Ю.

подпись

Дата составления документа:

01.11.2017г

телефон:

8 920 930 11 42