

УТВЕРЖДАЮ:

Должность Заместитель директора департамента лесного
хозяйства администрации Владимирской области
Ф.И.О. С.В.Артемьева
Дата 16.11.17

АКТ ЛЕСОПАТОЛОГИЧЕСКОГО ОБСЛЕДОВАНИЯ № 1674

лесных насаждений ГКУ ВО "Гороховецкое лесничество" (лесничество, лесопарк)
Владимирская область (Субъект Российской Федерации)

Способ лесопатологического обследования: 1. Визуальный
2. Инструментальный

Место проведения:

Участковое лесничество	Урочище	Квартал	Выдел	Площадь, га
1	2	3	4	5
Быкасовское		30	2	9,0

Лесопатологическое обследование проведено на общей площади: 9,0 га

1. Визуальное лесопатологическое обследование в кв. 30 выд. 2.

Наземное

Дистанционное

1.1. На площади 9,0 га фактическая таксационная характеристика лесного насаждения соответствует (не соответствует) таксационному описанию. нужное подчеркнуть

Причины несоответствия _____

Список участков с выявленными несоответствиями приведен в приложении 1 к настоящему акту

1.2. Лесные насаждения с нарушенной и утраченной устойчивостью выявлены на площади _____ га

Участковое лесничество	Урочище (дача)	Площадь, га		Причина ослабления (гибели)
		с нарушенной устойчивостью	с утраченной устойчивостью	
Быкасовское				

Состояние обследованных лесных насаждений приведено в приложениях 1.1-1.4 к Акту в зависимости от метода проведения ЛПО.

1.3. В обследованных лесных участках прогнозируется:

Прогноз	Площадь, га
Ослабление лесных насаждений	
Усыхание лесных насаждений различной степени	
Развитие очагов вредных организмов	

1.4. Обнаружено загрязнение лесного участка отходами и выбросами: **промышленными**
бытовыми

Вид загрязнения	Размеры загрязнения			Объем, кубм	Площадь загрязнения, га
	длина, м	ширина, м	высота, м		

ЗАКЛЮЧЕНИЕ

Оценка текущего санитарного и лесопатологического состояния лесных насаждений, назначенные профилактические мероприятия по защите лесов, агитационные мероприятия:

Средневзвешенная категория состояние насаждения на площади 9,0 га составляет 1,49 (здоровое) - насаждение устойчивое.

Размер текущего отпада не превышает двукратный размер естественного отпада. Назначение мероприятий по предупреждению распространения вредных организмов не требуется.

Дата проведения обследований 07.08.2017

Исполнитель работ по проведению лесопатологического обследования:

Папизук Н.Н. зам.директора (специалист-лесопатолог)
Гороховецкого филиала ГАУ ВО "Владлесхоз"


подпись

Результаты проведения лесопатологического обследования лесных насаждений за август 2017 г.

Субъект Российской Федерации: Владимирская область
 Участковое лесничество: Быкасовское
 Лесничество (лесопарк): ГКУ ВО "Гороховецкое лесничество"
 Урочище (лесная дача):

1	2	3	4	5	6	7	Таксационная характеристика лесного насаждения								17	Распределение деревьев по категориям состояния, % от запаса										29	30	31	32	Назначенные мероприятия																						
							8	9	10	11	12	13	14	15		16	без признаков ослабления	ослабленные	сильно ослабленные	учывающие	свежий сухой	старый сухой	свежий бурелом	старый бурелом	свежий ветровал					старый ветровал	аварийные деревья	Вид	Площадь, га																			
1	2	3	4	5	6	7	8	9	10	11	12	13	14	15	16	17	18	19	20	21	22	23	24	25	26	27	28	29	30	31	32	33	34																			
30	2	9,0					5	Б								201	27,7	14,2	5,5	0,3								153	0,5	391																						
							1	ОС	55	23	24	Ч ВЗ	0,7	1	210	59	5,4	4,1	2,2	0,3								801	0,5	350																						
							3	С								110	21,9	5,9	2,1																																	
							1	Е								14	5,1	3,9	0,9	0,5								609	0,3	300																						
Итого по насаждению:																	384	60,1	28,1	10,7	1,1																															

Примечание – Показатели, не соответствующие таксационному описанию отмечаются «*»

- **Причина ослабления, повреждения: 391 - Бактериальные заболевания берёзы
 350 - Гнили стволы
 300 - Повр. (заселено или отработано) стволы вредителями
- ***Признаки повреждения деревьев: 153 - Воляные побеги
 801 - Наличие плодовых тел на стволе
 609 - Местное поселение стволы (заселено)

Исполнитель работ по проведению лесопатологического обследования: Папижук Н.Н. зам.директора (специалист-лесопатолог)
 Гороховецкого филиала ГАУ ВО "Владлесхоз"



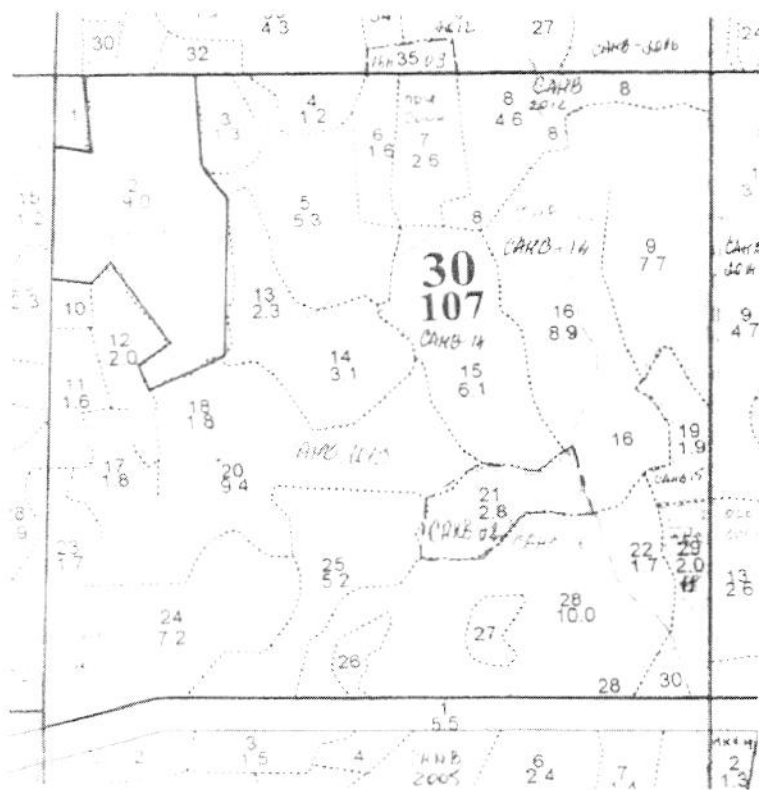
подпись

Дата составления документа: 14.11.2017

телефон: 849238 2-14-63

Абрис участка

Масштаб 1:10 000



№ выдела	Ленты (круговой площадки) перечета				
	№ ленты (площадки)	Длина, м	Ширина, м	Радиус, м	Площадь, га
2					

№ точек	Координаты	Румбы линий	Длина, м

Условные обозначения: Граница обследованного участка - _____

Исполнитель работ по проведению лесопотологического обследования:

Панижук Н.Н. зам.директора (специалист-лесопатолог) Гороховецкого филиала ГАУ ВО "Владлесхоз"

подпись

подпись

Дата составления документа: 14.11.2017

телефон:

849238 2-14-63