

УТВЕРЖДАЮ:

Должность Заместитель директора департамента лесного хозяйства администрации Владимирской области
 Ф.И.О. С.В. Артемьева
 Дата 15.11.14

Акт

лесопатологического обследования № 1664
 лесных насаждений ГКУ ВО "Киржачское лесничество" (лесничество, лесопарк)
Владимирская область (субъект Российской Федерации)

Способ лесопатологического обследования: 1. Визуальный
 2. Инструментальный

Место проведения

Участковое лесничество	Урочище (дача)	Квартал (кварталы)	Выдел (Выделы)	Площадь, га
Киржачское		133	28	5,70

Лесопатологическое обследование проведено на площади 0,40 га

Поражено болезнями:

Вид болезни	Порода	Встречаемость (% пораженных деревьев)	Степень поражения лесного насаждения (слабая, средняя, сильная)

2.3. Выборке подлежит 74,8 % деревьев от запаса,

в том числе:

ослабленных _____ % (причины назначения) _____ ;
 сильно ослабленных _____ % (причины назначения) _____ ;
 усыхающих _____ % (причины назначения) _____ ;
 свежего сухостоя _____ %;
 свежего ветровала _____ %;
 свежего бурелома _____ %;
 старого сухостоя 24,2 %;
 старого ветровала 50,6 %;
 старого бурелома _____ %;
 аварийных _____ %.

2.4. Полнота лесного насаждения после уборки деревьев, подлежащих рубке, составит 0,2

Критическая полнота для данной категории лесных насаждений составляет 0,3

ЗАКЛЮЧЕНИЕ

С целью предотвращения негативных процессов или снижения ущерба от их воздействия назначено:

Участковое лесничество	Урочище	Квартал	Выдел	Площадь, га	Вид мероприятия	Площадь мероприятия	Порода	Запас на выдел, куб. м	Крайние сроки проведения
Киржачское		133	28	5,7	СРС	0,4	Б	124,0	2019 г.

Ведомость перечета деревьев, назначенных в рубку, и абрис лесного участка прилагаются (приложение 2 и 3 к Акту).

Меры по обеспечению возобновления: _____ лесные культуры

Мероприятия, необходимые для предупреждения повреждения или поражения смежных насаждений:

- проведение мероприятий в максимально сжатые сроки;
- своевременная вывозка заготовленной древесины;
- надзор за состоянием смежных насаждений.

Сведения для расчета степени повреждения:

Год образования старого сухостоя _____ ;
 Основная причина повреждения древесины _____ 343, 821

Дата проведения обследований 24.07.2017 г.

Исполнитель работ по проведению лесопатологического обследования:

ФИО Джафаров А.А. Подпись _____

Ведомость лесных участков с выявленными несоответствиями таксационным описаниям

1	2	3	4	5	6	7	8	9	Таксационная характеристика лесного насаждения										Здано		
									10	11	12	13	14	15	16	17	18	19	20	21	
Источники данных	Год проведения лесосурьейтинга	Номер квартала	Номер выдела	Площадь выдела	Лесное назначение лесов	Категория защитных лесов	Номер лесопатологического выдела	Площадь лесопатологического выдела, га	состав	попада	возраст	средняя высота, м	средний диаметр, см	тип леса	полнота	тип условий местопрорастания	бонитет	запас, куб.м/га	количество, шт.	общая площадь, га	
ТО	2005	133	28	5.7	Защитные	Зеленые и лесопарковые зоны	1	0.40	4Б2ОС3Е1С	Б	65	25	26	ЗЛРТР	1	В3	1	310,0			
Ф	-	133	28	5.7	Защитные	Зеленые и лесопарковые зоны	1	0.40	4Б2ОС3Е1С	Б	65	25	24	ЗЛРТР	0.6	В3	1	310			0.40

Примечание:

ТО - таксационное описание

Ф - фактическая характеристика лесного насаждения

Исполнитель работ по проведению лесопатологического обследования:

ФИО

Джафаров А.А.

Подпись



Ведомость перечета деревьев назначенных в рубку

ВРЕМЕННАЯ ПРОБНАЯ ПЛОЩАДЬ № _____

Субъект Российской Федерации _____

Владимирская область

Лесничество (лесопарк) _____

ГКУ ВО "Киржачское лесничество", Киржачское участ. лес-во, ур. _____

Квартал 133 Выдел 28 Площадь 5,70 га.

Номер очага вредных организмов _____ Размер пробной площади 0,40 га.

Таксационная характеристика:

тип леса ЗЛРГР состав 4Б2ОС3Е1С возраст 65 бонитет 1

полнота 0,6 запас на га 310,0 возобновление отсутствует

Время и причина ослабления лесного насаждения:

повр. (заселено или отработано) короедом-типографом (код 343), воздействия сильных ветров прошлых лет, повлекшие наклон более 10°, изгиб или вывал деревьев (код 821). Данные причины были определены по следующим основным признакам: отработано >3/4 окр. ств. под кроной (код 614), обрыв корней (вывал) прошлых лет (код 206).

Тип очага вредных организмов: эпизодический хронический (подчеркнуть)

Фаза развития очага вредных организмов: начальная, нарастания численности, собственно вспышка, кризис (подчеркнуть)

Состояние лесного насаждения, намечаемые мероприятия:

Средневзвешенная категория состояния насаждения составляет - 3,88

Состояние насаждения - усыхающее

Назначенное мероприятие - санитарная рубка сплошная

Исполнитель работ по проведению лесопатологического обследования:

ФИО Джафаров А.А.

Подпись 

Дата составления документа

30.10.2017

Телефон

8 (4922) 53-05-61

ВЕДОМОСТЬ ПЕРЕЧЕТА ДЕРЕВЬЕВ

Порода: Береза

Степени толщины	Количество деревьев по категориям состояния, шт.																Всего дер-в по ступеням толщины		
	I	II	III	IV		V		VI			ветровал, бурелом			аварийные деревья			шт.	в т. ч. подл. рубке, %	
				НЗ	З	НЗ	З	НЗ	З	О	НЗ	З	О	НЗ	З	О			
1	2	3	4	5	6	7	8	9	10	11	12	13	14	15	16	17	18	19	
8	6	5															1	12	1,1
12	2	1																3	
16	1													2				3	2,2
20	3	1												14				18	15,6
24	4	2												10				16	11,1
28	4	1												9				14	10,0
32	1													14				15	15,6
36	1													8				9	8,9
40																			
44																			
48																			
52																			
56																			
60																			
Итого число стволов, шт	22	10												58				90	64,4
% от числа стволов породы	24,5	11,1												64,4				100,0	64,4
% от числа стволов всех пород	7,3	3,4												19,6				30,3	19,6
Итого запас породы, кубм.	7,50	2,00												34,89				44,39	78,6
Итого, % от запаса породы	16,9	4,5												78,6				100,0	78,6
Итого, % от общего запаса	6,1	1,6												28,1				35,8	28,1

Порода: Осина

Степени толщины	Количество деревьев по категориям состояния, шт.																Всего дер-в по ступеням толщины		
	I	II	III	IV		V		VI			ветровал, бурелом			аварийные деревья			шт.	в т. ч. подл. рубке, %	
				НЗ	З	НЗ	З	НЗ	З	О	НЗ	З	О	НЗ	З	О			
1	2	3	4	5	6	7	8	9	10	11	12	13	14	15	16	17	18	19	
8														8				8	13,3
12														3				3	5,0
16														5				5	8,3
20														12				12	20,0
24	9	2												9				20	15,0
28	2	1												6				9	10,0
32	1													2				3	3,3
36																			
40																			
44																			
48																			
52																			
56																			
60																			
Итого число стволов, шт	12	3												45				60	75,0
% от числа стволов породы	20,0	5,0												75,0				100,0	75,0
% от числа стволов всех пород	4,1	1,0												15,2				20,3	15,2
Итого запас породы, кубм.	6,69	1,65												15,55				23,88	65,1
Итого, % от запаса породы	28,0	6,9												65,1				100,0	65,1
Итого, % от общего запаса	5,4	1,3												12,5				19,2	12,5

Порода: Ель

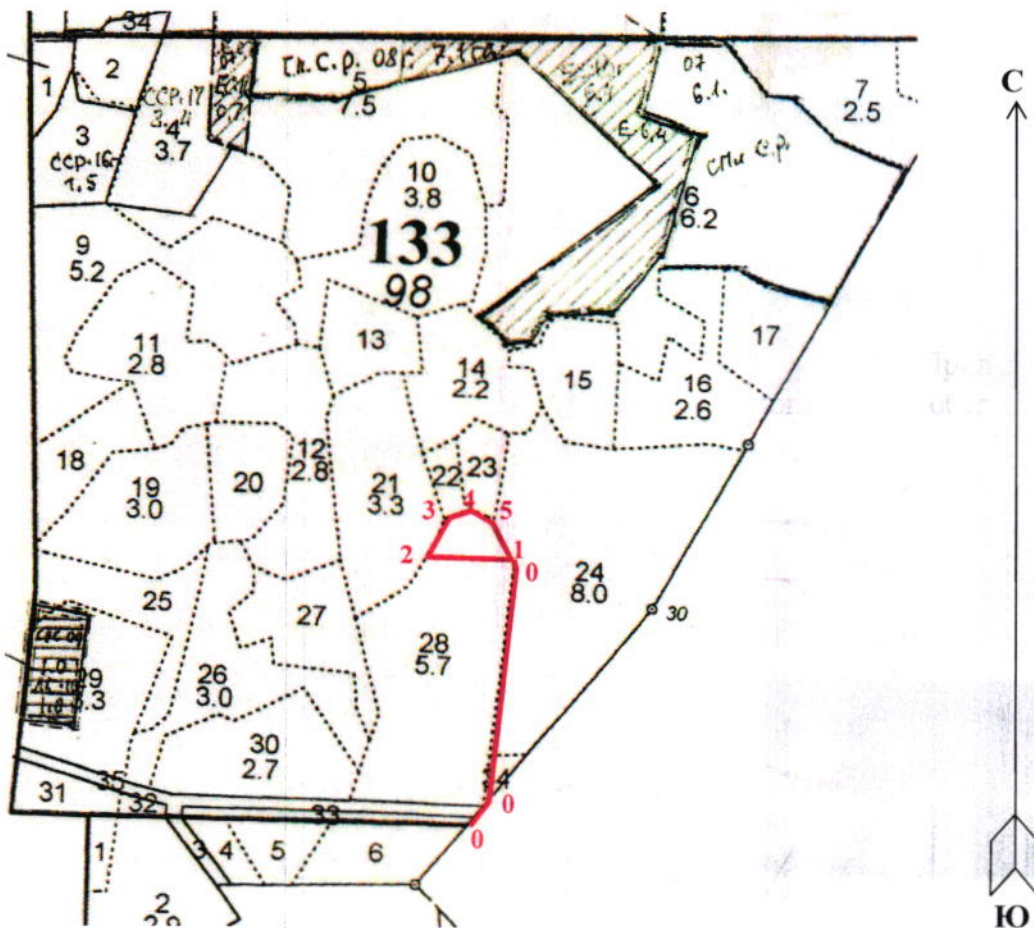
Ступени толщины	Количество деревьев по категориям состояния, шт.																Всего дер-в по ступеням толщины		
	I	II	III	IV		V		VI			ветровал, бурелом			аварийные деревья			шт.	в т. ч. подл. рубке, %	
				НЗ	З	НЗ	З	НЗ	З	О	НЗ	З	О	НЗ	З	О			
1	2	3	4	5	6	7	8	9	10	11	12	13	14	15	16	17	18	19	
8										1			15				16	14,7	
12	7	4															21	9,2	
16	3	2											10				15	9,2	
20		4								9			1				17	11,9	
24	2	2								13							17	11,9	
28		1								13							8	6,4	
32		1								6			1				11	9,2	
36		1								9			1				4	2,8	
40										3									
44																			
48																			
52																			
56																			
60																			
Итого число стволов, шт	12	15								54							28	109	75,2
% от числа стволов породы	11,0	13,8								49,5							25,7	100,0	75,2
% от числа стволов всех пород	4,1	5,1								18,2							9,5	36,9	27,7
Итого запас породы, кубм	2,11	6,08								29,97							3,18	41,34	80,2
Итого, % от запаса породы	5,1	14,7								72,5							7,7	100,0	80,2
Итого, % от общего запаса	1,7	4,9								24,2							2,6	33,4	26,8

Порода: Сосна

Ступени толщины	Количество деревьев по категориям состояния, шт.																Всего дер-в по ступеням толщины		
	I	II	III	IV		V		VI			ветровал, бурелом			аварийные деревья			шт.	в т. ч. подл. рубке, %	
				НЗ	З	НЗ	З	НЗ	З	О	НЗ	З	О	НЗ	З	О			
1	2	3	4	5	6	7	8	9	10	11	12	13	14	15	16	17	18	19	
8																			
12																			
16	3	1												2			2	5,4	
20	4	1												2			6	5,4	
24	3	2												6			11	16,2	
28	1													7			12	18,9	
32														4			5	10,8	
36														1			1	2,7	
40																			
44																			
48																			
52																			
56																			
60																			
Итого число стволов, шт	11	4															22	37	59,5
% от числа стволов породы	29,7	10,8															59,5	100,0	59,5
% от числа стволов всех пород	3,7	1,4															7,4	12,5	7,4
Итого запас породы, кубм	3,80	1,41															9,17	14,38	63,8
Итого, % от запаса породы	26,4	9,8															63,8	100,0	63,8
Итого, % от общего запаса	3,1	1,1															7,4	11,6	7,4

Абрис участка

М 1:10000



№ выдела	Ленты (круговой площадки) перечёта				
	№ ленты (площадки)	длина, м	ширина, м	радиус, м	площадь, га
28	Сплошной перечет				0,40

Номера точек	Координаты	Румбы линий	Длина, м	Номера точек	Координаты	Румбы линий	Длина, м
0-0'	56°06'18,0"; 38°54'51,5"	СВ:27°	30	2-3	56°06'17,8"; 38°54'44,6"	СВ:27°	51
0'-0''	56°06'19,1"; 38°54'62,3"	СЗ:07°	320	3-4	56°06'19,7"; 38°54'45,9"	СВ:52°	30
0''-1	56°06'19,2"; 38°54'31,1"	СЗ:42°	11	4-5	56°06'19,9"; 38°54'47,9"	ЮВ:82°	30
1-2	56°06'18,0"; 38°54'51,1"	ЮЗ:82°	114	5-1	56°06'19,7"; 38°54'49,2"	ЮВ:40°	57

Условные обозначения: — - Границы участка

Исполнитель работ по проведению лесопатологического обследования:

ФИО Джафаров А.А.

Подпись 

Дата составления документа 30.10.2017

Телефон 8 (4922) 53-05-61