

УТВЕРЖДАЮ:

Должность Заместитель директора департамента лесного  
хозяйства администрации Владимирской области  
Ф.И.О. С.В. Артемьева  
Дата 15.11.17

Акт

лесопатологического обследования № 1662

лесных насаждений ГКУ ВО "Киржачское лесничество" (лесничество, лесопарк)  
Владимирская область (субъект Российской Федерации)

Способ лесопатологического обследования: 1. Визуальный   
2. Инструментальный

Место проведения

Участковое лесничество	Урочище (дача)	Квартал (кварталы)	Выдел (Выделы)	Площадь, га
Киржачское		133	17	1,50

Лесопатологическое обследование проведено на площади 1,50 га

1. Визуальное лесопатологическое обследование - кв. 133 выд. 17

Наземное  Дистанционное

1.1. На площади 1,5 га фактическая таксационная характеристика лесного насаждения соответствует (не соответствует) таксационному описанию (нужное подчеркнуть).

Причины несоответствия: \_\_\_\_\_

Список участков с выявленными несоответствиями приведен в приложении 1 к

1.2. Лесные насаждения с нарушенной или утраченной устойчивостью выявлены на площади 1,0 га:

Участковое лесничество	Урочище дача	Площадь, га		Причина ослабления
		с нарушенной	с утраченной	
Киржачское		1,0		Короед-типограф; Ветровал прошлых лет

Состояние обследованных лесных насаждений приведено в приложениях 1.1-1.4 к Акту в

1.3. В обследованных лесных участках прогнозируется:

Прогноз	Площадь, га
Ослабление лесных насаждений	
Усыхание лесных насаждений	
Развитие очагов вредных организмов	

1.4. Обнаружено загрязнение лесного участка отходами и выбросами: промышленными   
бытовыми

Вид загрязнения	Размеры загрязнения			Объем, кубм	площадь загрязнения, га
	длина, м	ширина, м	высота, м		

ЗАКЛЮЧЕНИЕ

Оценка текущего санитарного и лесопатологического состояния лесных насаждений, назначенные профилактические мероприятия по защите лесов, агитационные мероприятия: Лесоустройство 2005 г.

Насаждения на площади 0,5 га устойчивое (здоровое), санитарно-оздоровительные мероприятия не требуются.

Насаждения на площади 1,0 га с нарушенной устойчивостью.

Дата проведения обследования 26.07.2017 г.

Исполнитель работ по проведению лесопатологического обследования:

ФИО Джафаров А.А. Подпись 



Поражено болезнями:

Вид болезни	Порода	Встречаемость (% пораженных деревьев)	Степень поражения лесного насаждения (слабая, средняя, сильная)

2.3. Выборке подлежит 79,8 % деревьев от запаса, в том числе:

ослабленных	_____ % (причины назначения)	_____ ;
сильно ослабленных	_____ % (причины назначения)	_____ ;
усыхающих	_____ % (причины назначения)	_____ ;
свежего сухостоя	_____ %;	
свежего ветровала	_____ %;	
свежего бурелома	_____ %;	
старого сухостоя	<u>23,5</u> %;	
старого ветровала	<u>56,3</u> %;	
старого бурелома	_____ %;	
аварийных	_____ %.	

2.4. Полнота лесного насаждения после уборки деревьев, подлежащих рубке, составит 0,1  
Критическая полнота для данной категории лесных насаждений составляет 0,5

### ЗАКЛЮЧЕНИЕ

С целью предотвращения негативных процессов или снижения ущерба от их воздействия назначено:

Участковое лесничество	Урочище	Квартал	Выдел	Площадь, га	Вид мероприятия	Площадь мероприятия	Порода	Запас на выдел, куб. м	Крайние сроки проведения
Киржачское		133	17	1,5	СРС	1.0	Е	300,1	2019 г.

Ведомость перечета деревьев, назначенных в рубку, и абрис лесного участка прилагаются (приложение 2 и 3 к Акту).

Меры по обеспечению возобновления: \_\_\_\_\_ лесные культуры

Мероприятия, необходимые для предупреждения повреждения или поражения смежных насаждений:

- проведение мероприятий в максимально сжатые сроки;
- своевременная вывозка заготовленной древесины;
- надзор за состоянием смежных насаждений.

Сведения для расчета степени повреждения:

Год образования старого сухостоя \_\_\_\_\_ ;  
Основная причина повреждения древесины \_\_\_\_\_ 343, 821

Дата проведения обследований 26.07.2017 г.

Исполнитель работ по проведению лесопатологического обследования:

ФИО Джафаров А.А. Подпись \_\_\_\_\_

Результаты проведения лесопатологического обследования лесных насаждений за Июль 2017 г.

Субъект Российской Федерации Владимирская область Лесничество (лесопарк) ГКУ ВО "Киржачское лесничество"

Участковое лесничество Киржачское Урочище (лесная дача)

1	2	3	4	5	6	7	Таксационная характеристика лесного насаждения								Распределение деревьев по категориям состояния, % от запаса										31	32	33	34																										
							8	9	10	11	12	13	14	15	16	17	18	19	20	21	22	23	24	25					26	27	28	29	30																					
Номер квартала	Номер выдела	Площадь выдела	Лесное назначение лесов	Категория защитных лесов	Номер лесопатологического выдела	Площадь лесопатологического выдела, га	состав	порода	возраст	средняя высота, м	средний диаметр, см	тип леса	полнота	бонитет	запас, куб.м/га	число деревьев на пробе	без признаков ослабления	слабо ослабленные	умывающие	снежий сухостой	старый сухостой	снежий ветровал	старый ветровал	свежий бурелом	старый бурелом	аварийные деревья	Признаки повреждения деревьев	Доля поврежденных деревьев, %	Причина ослабления, поврежденная	Подлежит рубке, %	Назначенные мероприятия																							
133	17	1,50		Зеленые и лесопарковые юны	1	1,00	6	Е	90	26	28	ЕЧ	0,6	1	300,1	211	6,5	5,9									614,206	38,6	343,821	47,4	СРС	1,00																						
							3	Б								175	5,4					24,5				206	34,1	821	24,5																									
							1	ОС								31	2,4					7,9				206	5,5	821	7,9																									
<b>ИТОГО ПО НАСАЖДЕНИЮ:</b>																	417	14,3	5,9																														614,206	78,2	343,821	79,8	СРС	1,00

Показатели, не соответствующие таксационному описанию отмечаются «\*». Расшифровка кодов причин и признаков указана в разделе 2 к Акту лесопатологического обследования

Исполнитель работ по проведению лесопатологического обследования:

ФИО Джафаров А.А.

Подпись 

Дата составления документа 30.10.2017

Телефон 8 (4922) 53-05-61

Ведомость перечета деревьев назначенных в рубку

ВРЕМЕННАЯ ПРОБНАЯ ПЛОЩАДЬ № \_\_\_\_\_

Субъект Российской Федерации \_\_\_\_\_

Владимирская область

Лесничество (лесопарк) \_\_\_\_\_

ГКУ ВО "Киржачское лесничество", Киржачское участ. лес-во, ур. \_\_\_\_\_

Квартал \_\_\_\_\_ 133 \_\_\_\_\_ Выдел \_\_\_\_\_ 17 \_\_\_\_\_ Площадь \_\_\_\_\_ 1,50 га.

Номер очага вредных организмов \_\_\_\_\_ Размер пробной площади \_\_\_\_\_ 1,00 га.

Таксационная характеристика:

тип леса \_\_\_\_\_ ЕЧ \_\_\_\_\_ состав \_\_\_\_\_ 6ЕЗБ1ОС \_\_\_\_\_ возраст \_\_\_\_\_ 90 \_\_\_\_\_ бонитет \_\_\_\_\_ 1 \_\_\_\_\_

полнота \_\_\_\_\_ 0,6 \_\_\_\_\_ запас на га \_\_\_\_\_ 300,1 \_\_\_\_\_ возобновление \_\_\_\_\_ отсутствует \_\_\_\_\_

Время и причина ослабления лесного насаждения:

повр. (заселено или отработано) короедом-типографом (код 343), воздействия сильных ветров прошлых лет, повлекшие наклон более 10°, изгиб или вывал деревьев (код 821). Данные причины были определены по следующим основным признакам: отработано >3/4 окр. ств. под кроной (код 614), обрыв корней (вывал) прошлых лет (код 206).

Тип очага вредных организмов: \_\_\_\_\_ эпизодический \_\_\_\_\_ хронический (подчеркнуть)

Фаза развития очага вредных организмов: \_\_\_\_\_ начальная, \_\_\_\_\_ нарастания численности, \_\_\_\_\_  
собственно вспышка, \_\_\_\_\_ кризис (подчеркнуть)

Состояние лесного насаждения, намечаемые мероприятия:

Средневзвешенная категория состояния насаждения составляет - \_\_\_\_\_ 4,16

Состояние насаждения - \_\_\_\_\_ усыхающее

Назначенное мероприятие - \_\_\_\_\_ санитарная рубка сплошная

Исполнитель работ по проведению лесопатологического обследования:

ФИО \_\_\_\_\_ Джафаров А.А. \_\_\_\_\_

Подпись \_\_\_\_\_



Дата составления документа \_\_\_\_\_

30.10.2017

Телефон \_\_\_\_\_

8 (4922) 53-05-61

## ВЕДОМОСТЬ ПЕРЕЧЕТА ДЕРЕВЬЕВ

Порода: Ель

Ступени толщины	Количество деревьев по категориям состояния, шт.																Всего дер-в по ступеням толщины	
	I	II	III	IV		V		VI			ветровал, бурелом			аварийные деревья			шт.	в т. ч. полл. рубке, %
				НЗ	З	НЗ	З	НЗ	З	О	НЗ	З	О	НЗ	З	О		
1	2	3	4	5	6	7	8	9	10	11	12	13	14	15	16	17	18	19
8	1	1								4							6	1,9
12	1									12							13	5,7
16	2									14							16	6,6
20	6	3								6							15	2,8
24	4	1								9			1				15	4,7
28	3	3								18			4				28	10,4
32	10	11								13			42				76	26,1
36	2	2								12			9				25	10,0
40										9			4				13	6,2
44										1			3				4	1,9
48																		
52																		
56																		
60																		
Итого число стволов, шт.	29	21								98			63				211	76,3
% от числа стволов породы	13,7	10,0								46,4			29,9				100,0	76,3
% от числа стволов всех пород	7,0	5,0								23,5			15,1				50,6	38,6
Итого запас породы, кубм	19,54	17,57								70,47			71,72				179,31	79,3
Итого, % от запаса породы	10,9	9,8								39,3			40,0				100,0	79,3
Итого, % от общего запаса	6,5	5,9								23,5			23,9				59,8	47,4

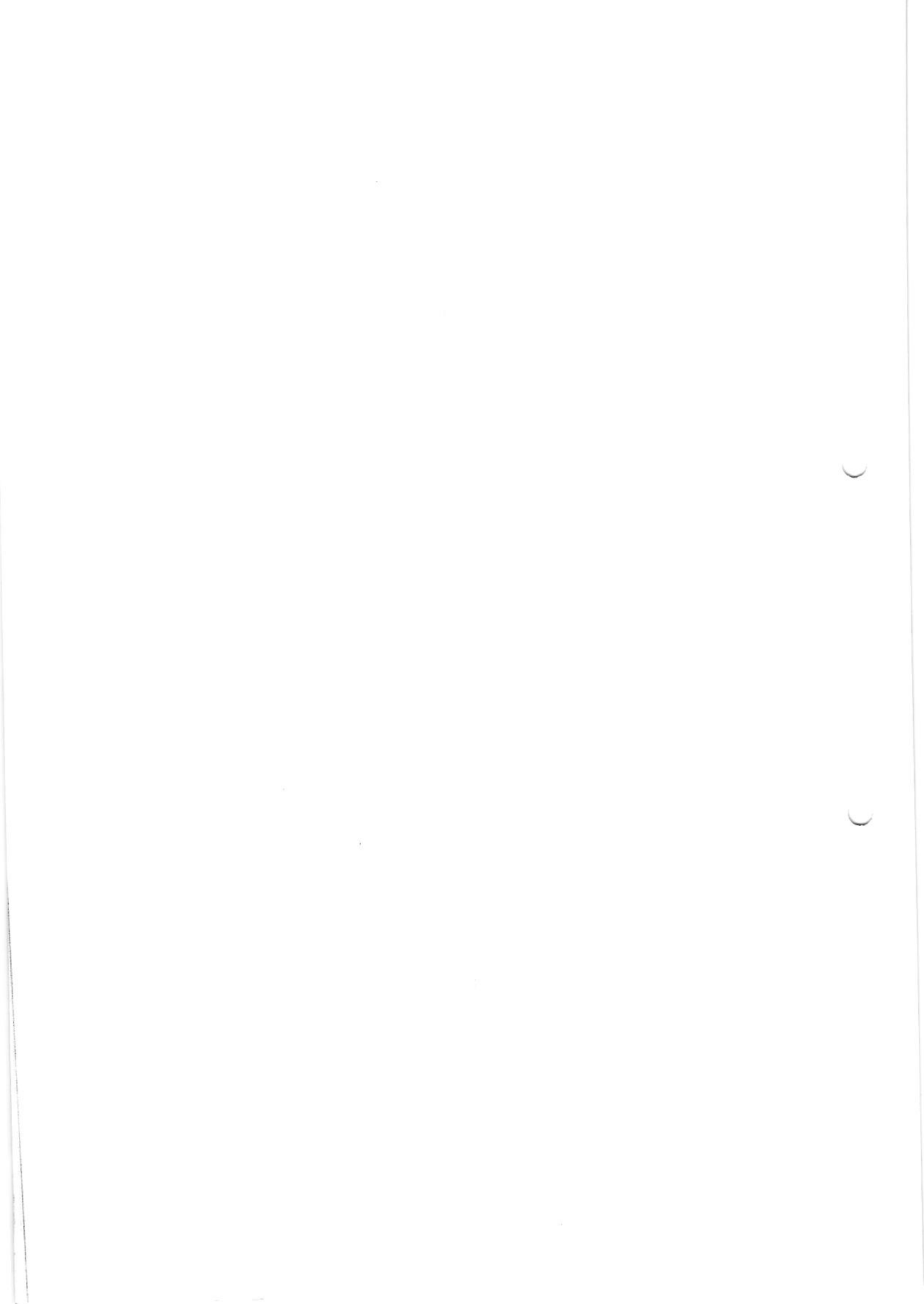
Порода: Береза

Ступени толщины	Количество деревьев по категориям состояния, шт.																Всего дер-в по ступеням толщины	
	I	II	III	IV		V		VI			ветровал, бурелом			аварийные деревья			шт.	в т. ч. полл. рубке, %
				НЗ	З	НЗ	З	НЗ	З	О	НЗ	З	О	НЗ	З	О		
1	2	3	4	5	6	7	8	9	10	11	12	13	14	15	16	17	18	19
8													4				4	2,7
12													11				11	6,2
16	5												13				18	7,4
20	6												22				28	12,6
24	7												22				29	12,6
28	9												31				40	17,7
32	6												32				38	18,3
36													5				5	2,9
40													2				2	1,1
44																		
48																		
52																		
56																		
60																		
Итого число стволов, шт.	33												142				175	81,1
% от числа стволов породы	18,9												81,1				100,0	81,1
% от числа стволов всех пород	7,9												34,1				42,0	34,1
Итого запас породы, кубм	16,23												73,46				89,69	81,9
Итого, % от запаса породы	18,1												81,9				100,0	81,9
Итого, % от общего запаса	5,4												24,5				29,9	24,5

Порода: Осина

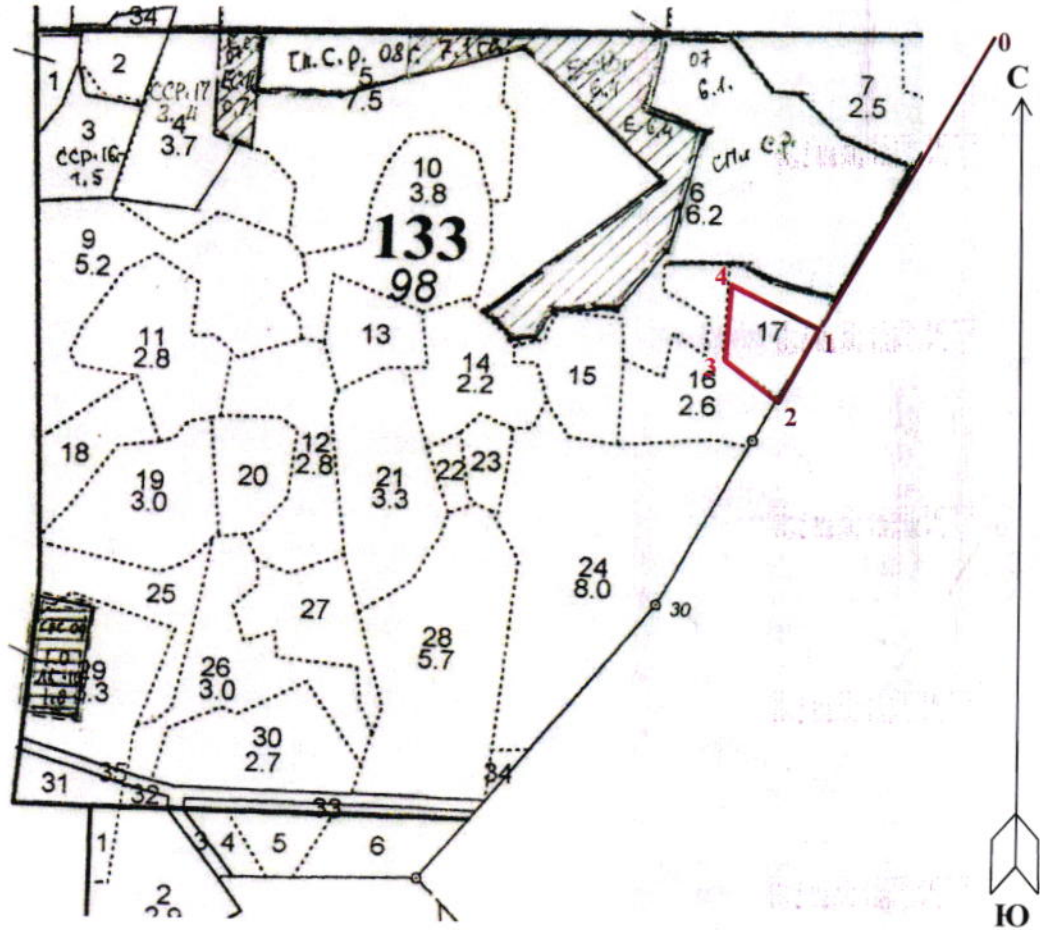
Ступени толщины	Количество деревьев по категориям состояния, шт.																Всего дер-в по ступеням толщины		
	I	II	III	IV		V		VI			ветровал, бурелом			аварийные деревья			шт.	в т. ч. подл. рубке. %	
				НЗ	З	НЗ	З	НЗ	З	О	НЗ	З	О	НЗ	З	О			
1	2	3	4	5	6	7	8	9	10	11	12	13	14	15	16	17	18	19	
8																			
12																			
16																			
20																			
24													1				1	3,2	
28	3												2				2	6,5	
32	4												2				5	6,5	
36	1												11				15	35,5	
40													4				5	12,9	
44													2				2	6,5	
48													1				1	3,2	
52																			
56																			
60																			
Итого число стволов, шт.	8																		
% от числа стволов породы	25,8												23				31	74,2	
% от числа стволов всех пород	1,9												74,2				100,0	74,2	
Итого запас породы, кубм.	7,27												5,5				7,4	5,5	
Итого, % от запаса породы	23,4												23,81				31,08	76,6	
Итого, % от общего запаса	2,4												76,6				100,0	76,6	
													7,9				10,3	7,9	





Абрис участка

М 1:10000



№ выдела	Ленты (круговой площадки) перечёта				
	№ ленты (площадки)	длина, м	ширина, м	радиус, м	площадь, га
17	Сплошной перечет				1,00

Номера точек	Координаты	Румбы линий	Длина, м	Номера точек	Координаты	Румбы линий	Длина, м
0-1	56°06'46,8"; 38°54'42,1"	ЮЗ:16°	454	3-4	56°06'25,6"; 38°55'09,0"	СЗ:65°	100
1-2	56°06'28,7"; 38°55'14,7"	ЮЗ:16°	100	4-1	56°06'27,0"; 38°55'06,08"	ЮВ:72°	133
2-3	56°06'24,3"; 38°55'10,0"	СЗ:65°	90				

Условные обозначения: — - Границы участка

Исполнитель работ по проведению лесопатологического обследования:

ФИО Джафаров А.А.

Подпись

Дата составления документа 30.10.2017

Телефон 8 (4922) 53-05-61