

УТВЕРЖДАЮ:

Должность Заместитель директора департамента лесного
хозяйства администрации Владимирской области
Ф.И.О. С.В. Артемьева
Дата 15.11.17

Акт

лесопатологического обследования № 1660

лесных насаждений ГКУ ВО "Киржачское лесничество" (лесничество, лесопарк)
Владимирская область (субъект Российской Федерации)

Способ лесопатологического обследования: 1. Визуальный
2. Инструментальный

Место проведения

Участковое лесничество	Урочище (дача)	Квартал (кварталы)	Выдел (Выделы)	Площадь, га
Киржачское		133	15	1,60

Лесопатологическое обследование проведено на площади 1,60 га

1. Визуальное лесопатологическое обследование - кв. 133 выд. 15

Наземное

Дистанционное

1.1. На площади 1,6 га фактическая таксационная характеристика лесного насаждения соответствует (не соответствует) таксационному описанию (нужное подчеркнуть).

Причины несоответствия: _____

Список участков с выявленными несоответствиями приведен в приложении 1 к

1.2. Лесные насаждения с нарушенной или утраченной устойчивостью выявлены на площади 1,5 га:

Участковое лесничество	Урочище дача	Площадь, га		Причина ослабления
		с нарушенной	с утраченной	
Киржачское		1,5		Короед-типограф; Ветровал прошлых лет

Состояние обследованных лесных насаждений приведено в приложениях 1.1-1.4 к Акту в

1.3. В обследованных лесных участках прогнозируется:

Прогноз	Площадь, га
Ослабление лесных насаждений	
Усыхание лесных насаждений	
Развитие очагов вредных организмов	

1.4. Обнаружено загрязнение лесного участка отходами и выбросами: промышленными
бытовыми

Вид загрязнения	Размеры загрязнения			Объем, кубм	площадь загрязнения, га
	длина, м	ширина, м	высота, м		

ЗАКЛЮЧЕНИЕ

Оценка текущего санитарного и лесопатологического состояния лесных насаждений, назначенные профилактические мероприятия по защите лесов, агитационные мероприятия: Лесоустройство 2005 г.

Насаждения на площади 0,1 га устойчивое (здоровое), санитарно-оздоровительные мероприятия не требуются.

Насаждения на площади 1,5 га с нарушенной устойчивостью.

Дата проведения обследования 25.07.2017 г.

Исполнитель работ по проведению лесопатологического обследования:

ФИО Джафаров А.А. Подпись 

Поражено болезнями:

Вид болезни	Порода	Встречаемость (% пораженных деревьев)	Степень поражения лесного насаждения (слабая, средняя, сильная)

2.3. Выборке подлежит 77,3 % деревьев от запаса,

в том числе:

ослабленных _____ % (причины назначения) _____ ;
сильно ослабленных _____ % (причины назначения) _____ ;
усыхающих _____ % (причины назначения) _____ ;
свежего сухостоя _____ %;
свежего ветровала _____ %;
свежего бурелома _____ %;
старого сухостоя 27,7 %;
старого ветровала 49,6 %;
старого бурелома _____ %;
аварийных _____ %.

2.4. Полнота лесного насаждения после уборки деревьев, подлежащих рубке, составит 0,2

Критическая полнота для данной категории лесных насаждений составляет 0,5

ЗАКЛЮЧЕНИЕ

С целью предотвращения негативных процессов или снижения ущерба от их воздействия назначено:

Участковое лесничество	Урочище	Квартал	Выдел	Площадь, га	Вид мероприятия	Площадь мероприятия	Порода	Запас на выдел, куб. м	Крайние сроки проведения
Киржачское		133	15	1,6	СРС	1,5	Е	435,3	2019 г.

Ведомость перечета деревьев, назначенных в рубку, и абрис лесного участка прилагаются (приложение 2 и 3 к Акту).

Меры по обеспечению возобновления: _____ лесные культуры

Мероприятия, необходимые для предупреждения повреждения или поражения смежных насаждений:

- проведение мероприятий в максимально сжатые сроки;
- своевременная вывозка заготовленной древесины;
- надзор за состоянием смежных насаждений.

Сведения для расчета степени повреждения:

Год образования старого сухостоя _____ - _____ ;

Основная причина повреждения древесины _____ 343, 821 _____ .

Дата проведения обследований 25.07.2017 г.

Исполнитель работ по проведению лесопатологического обследования:

ФИО _____ Джафаров А.А. _____ Подпись _____

Результаты проведения лесопатологического обследования лесных насаждений за Июль 2017 г.

Субъект Российской Федерации Владимирская область Лесничество (лесопарк) ГКУ ВО "Киржачское лесничество"

Участковое лесничество Киржачское Урочище (лесная дача) _____

1	2	3	4	5	6	7	Таксационная характеристика лесного насаждения								Распределение деревьев по категориям состояния, % от запаса										32	33	34								
							8	9	10	11	12	13	14	15	16	17	18	19	20	21	22	23	24	25				26	27	28	29	30	31		
Номер квартала	Номер выдела	Площадь выдела	Лесное назначение лесов	Категория защитных лесов	Номер лесопатологического выдела	Площадь лесопатологического выдела, га	состав	попояс	возраст	средняя высота, м	средний диаметр, см	тип леса	полнота	тонн/га	число деревьев на пробе	без признаков ослабления	ослабленные	сильно ослабленные	убывающие	свежий сухой	старый сухой	свежий ветровал	старый ветровал	свежий бурелом	старый бурелом	аварийные деревья	Признаки повреждения деревьев	Доля поврежденных деревьев, %	Причина ослабления, повреждения	Полежит рубке, %	Назначенные мероприятия				
133	15	1,60		Зеленые и лесопарковые зоны	1	1,50	7	Е	60	23	25	Е4	0,7	1	290,2	499	8,6	5,0			27,7		27,8				614,206	45,4	343,821	55,5	СРС	1,50			
			Защитные				1	С							112	2,1	0,9				7,2					206	8,8	821	7,2						
							1	Б							123	2,0	1,1				7,2					206	11,5	821	7,2						
							1	ОС							111	1,5	1,5				7,4					206	8,6	821	7,4						
ИТОГО ПО НАСАЖДЕНИЮ:																	845	14,2	8,5	-	-	27,7	-	49,6	-	-	-	-	-	614,206	74,3	343,821	77,3	СРС	1,50

Показатели, не соответствующие таксационному описанию отмечаются «*». Расшифровка кодов причин и признаков указана в разделе 2 к Акту лесопатологического обследования

Исполнитель работ по проведению лесопатологического обследования:

ФИО Джафаров А.А.

Подпись



Дата составления документа

30.10.2017

Телефон

8 (4922) 53-05-61

Ведомость перечета деревьев назначенных в рубку

ВРЕМЕННАЯ ПРОБНАЯ ПЛОЩАДЬ № _____

Субъект Российской Федерации _____

Владимирская область _____

Лесничество (лесопарк) _____

ГКУ ВО "Киржачское лесничество", Киржачское участ. лес-во, ур. _____

Квартал _____ 133 _____ Выдел _____ 15 _____ Площадь _____ 1,60 _____ га.

Номер очага вредных организмов _____ Размер пробной площади _____ 1,50 _____ га.

Таксационная характеристика:

тип леса _____ ЕЧ _____ состав _____ 7Е1С1Б1ОС _____ возраст _____ 60 _____ бонитет _____ 1 _____

полнота _____ 0,7 _____ запас на га _____ 290,2 _____ возобновление _____ отсутствует _____

Время и причина ослабления лесного насаждения:

повр. (заселено или отработано) короедом-типографом (код 343), воздействия сильных ветров прошлых лет, повлекшие наклон более 10°, изгиб или вывал деревьев (код 821). Данные причины были определены по следующим основным признакам: отработано >3/4 окр. ств. под кроной (код 614), обрыв корней (вывал) прошлых лет (код 206).

Тип очага вредных организмов: _____ эпизодический _____ хронический _____ (подчеркнуть)

Фаза развития очага вредных организмов: _____ начальная, _____ нарастания численности, _____
собственно вспышка, _____ кризис _____ (подчеркнуть)

Состояние лесного насаждения, намечаемые мероприятия:

Средневзвешенная категория состояния насаждения составляет - _____ 4,10 _____

Состояние насаждения - _____ усыхающее _____

Назначенное мероприятие - _____ санитарная рубка сплошная _____

Исполнитель работ по проведению лесопатологического обследования:

ФИО _____ Джафаров А.А. _____

Подпись _____  _____

Дата составления документа _____

30.10.2017

Телефон _____

8 (4922) 53-05-61

ВЕДОМОСТЬ ПЕРЕЧЕТА ДЕРЕВЬЕВ

Порода: Ель

Ступени толщины	Количество деревьев по категориям состояния, шт.																Всего дер-в по ступеням толщины	
	I	II	III	IV		V		VI			ветровал, бурелом			аварийные деревья			шт.	в т. ч. подл. рубке, %
				НЗ	З	НЗ	З	НЗ	З	О	НЗ	З	О	НЗ	З	О		
1	2	3	4	5	6	7	8	9	10	11	12	13	14	15	16	17	18	19
8										8							8	1,6
12										21			1				22	4,4
16	10	11								20			10				51	6,0
20	19	15								28			19				81	9,4
24	19	10								39			40				108	15,8
28	11	6								32			83				132	23,0
32	7	3								29			31				70	12,0
36	2	2								13							17	2,6
40	1									9							10	1,8
44																		
48																		
52																		
56																		
60																		
Итого число стволов, шт	69	47								199			184				499	76,8
% от числа стволов породы	13,8	9,4								39,9			36,9				100,0	76,8
% от числа стволов всех пород	8,0	5,6								23,6			21,8				59,0	45,4
Итого запас породы, кубм.	36,94	21,92								120,43			121,03				300,33	80,4
Итого, % от запаса породы	12,3	7,3								40,1			40,3				100,0	80,4
Итого, % от общего запаса	8,6	5,0								27,7			27,8				69,1	55,5

Порода: Сосна

Ступени толщины	Количество деревьев по категориям состояния, шт.																Всего дер-в по ступеням толщины	
	I	II	III	IV		V		VI			ветровал, бурелом			аварийные деревья			шт.	в т. ч. подл. рубке, %
				НЗ	З	НЗ	З	НЗ	З	О	НЗ	З	О	НЗ	З	О		
1	2	3	4	5	6	7	8	9	10	11	12	13	14	15	16	17	18	19
8													1				1	0,9
12													3				3	2,7
16	6	4											14				24	12,5
20	9	5											15				29	13,4
24	10	2											18				30	16,1
28	1	1											22				24	19,6
32													1				1	0,9
36																		
40																		
44																		
48																		
52																		
56																		
60																		
Итого число стволов, шт	26	12											74				112	66,1
% от числа стволов породы	23,2	10,7											66,1				100,0	66,1
% от числа стволов всех пород	3,1	1,4											8,8				13,3	8,8
Итого запас породы, кубм.	9,09	3,80											31,25				44,14	70,8
Итого, % от запаса породы	20,6	8,6											70,8				100,0	70,8
Итого, % от общего запаса	2,1	0,9											7,2				10,2	7,2

Порода: Береза

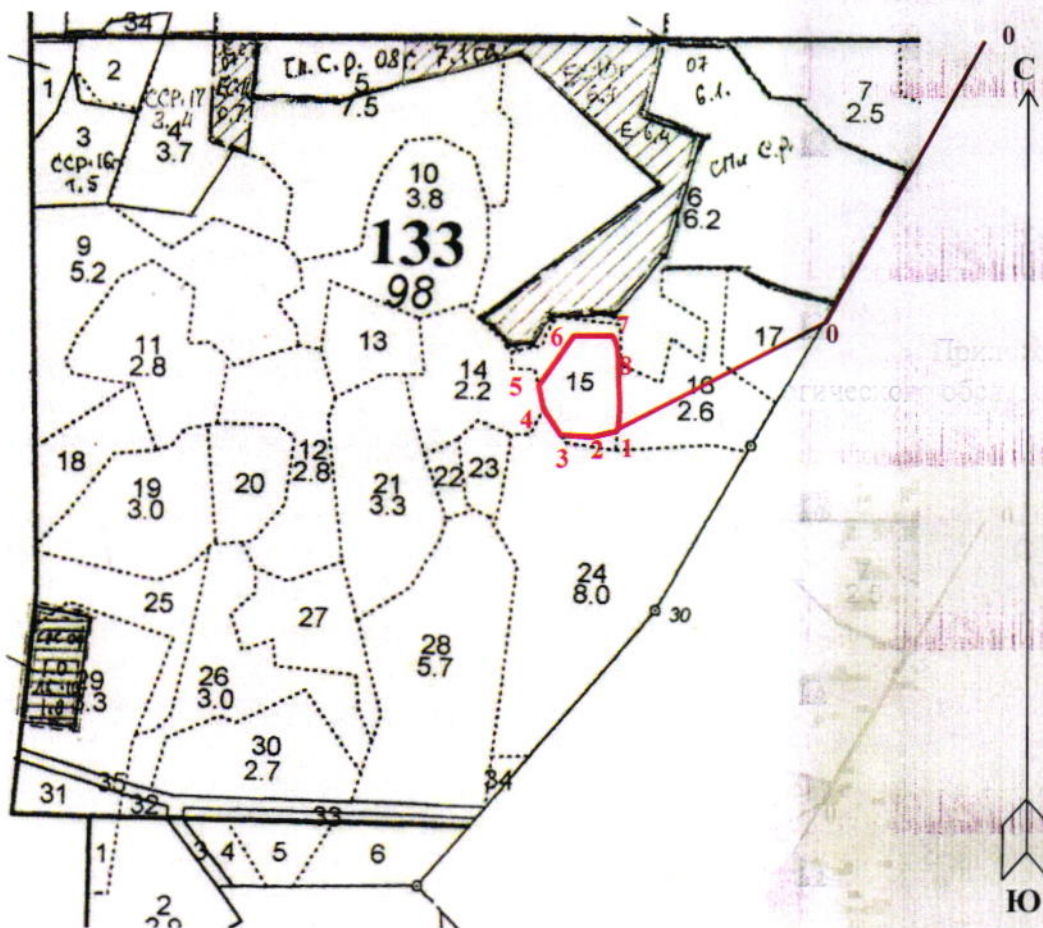
Ступени толщины	Количество деревьев по категориям состояния, шт.																Всего дер-в по ступеням толщины	
	I	II	III	IV		V		VI			ветровал, бурелом			аварийные деревья			шт.	в т. ч. подл. рубке, %
				НЗ	З	НЗ	З	НЗ	З	О	НЗ	З	О	НЗ	З	О		
1	2	3	4	5	6	7	8	9	10	11	12	13	14	15	16	17	18	19
8													13				13	10,6
12													18				18	14,6
16	1												6				7	4,9
20	3	2											17				22	13,8
24	6	2											19				27	15,4
28	4	3											22				29	17,9
32	3	2											1				6	0,8
36													1				1	0,8
40																		
44																		
48																		
52																		
56																		
60																		
Итого число стволов, шт.	17	9											97				123	78,9
% от числа стволов породы	13,8	7,3											78,9				100,0	78,9
% от числа стволов всех пород	2,0	1,1											11,5				14,6	11,5
Итого запас породы, кубм	8,62	4,96											31,55				45,13	69,9
Итого, % от запаса породы	19,1	11,0											69,9				100,0	69,9
Итого, % от общего запаса	2,0	1,1											7,2				10,3	7,2

Порода: Осина

Ступени толщины	Количество деревьев по категориям состояния, шт.																Всего дер-в по ступеням толщины	
	I	II	III	IV		V		VI			ветровал, бурелом			аварийные деревья			шт.	в т. ч. подл. рубке, %
				НЗ	З	НЗ	З	НЗ	З	О	НЗ	З	О	НЗ	З	О		
1	2	3	4	5	6	7	8	9	10	11	12	13	14	15	16	17	18	19
8																		
12																		
16	3	7											3				3	2,7
20	6	8											14				24	12,6
24	6	6											14				28	12,6
28	2												19				31	17,1
32													22				24	19,8
36													1				1	0,9
40																		
44																		
48																		
52																		
56																		
60																		
Итого число стволов, шт.	17	21											73				111	65,8
% от числа стволов породы	15,3	18,9											65,8				100,0	65,8
% от числа стволов всех пород	2,0	2,5											8,6				13,1	8,6
Итого запас породы, кубм	6,67	6,63											32,39				45,69	70,9
Итого, % от запаса породы	14,6	14,5											70,9				100,0	70,9
Итого, % от общего запаса	1,5	1,5											7,4				10,4	7,4

Абрис участка

М 1:10000



№ выдела	Ленты (круговой площадки) перечёта				
	№ ленты (площадки)	длина, м	ширина, м	радиус, м	площадь, га
15	Сплошной пересчет				1,50

Номера точек	Координаты	Румбы линий	Длина, м	Номера точек	Координаты	Румбы линий	Длина, м
0-0'	56°06'46,8"; 38°54'42,1"	ЮЗ:16°	454	4-5	56°06'24,6"; 38°54'53,0"	СЗ:31°	28
0-1	56°06'44,2"; 38°54'31,5"	ЮЗ:50°	268	5-6	56°06'27,0"; 38°54'50,1"	СВ:20°	96
1-2	56°06'23,6"; 38°54'59,1"	ЮЗ:51°	22	6-7	56°06'28,2"; 38°54'58,4"	СВ:74°	68
2-3	56°06'23,8"; 38°54'58,5"	ЮЗ:74°	62	7-8	56°06'28,4"; 38°54'58,9"	ЮВ:17°	50
3-4	56°06'23,4"; 38°54'54,5"	СЗ:46°	50	8-1	56°06'26,8"; 38°54'59,5"	ЮВ:09°	90

Условные обозначения: — - Границы участка

Исполнитель работ по проведению лесопатологического обследования:

ФИО Джафаров А.А.

Подпись

Дата составления документа 30.10.2017

Телефон 8 (4922) 53-05-61