

УТВЕРЖДАЮ:

Должность Заместитель директора департамента лесного  
хозяйства администрации Владимирской области  
Ф.И.О. С.В. Артемьева  
Дата 15.11.17

Акт

лесопатологического обследования № 1658

лесных насаждений ГКУ ВО "Киржачское лесничество" (лесничество, лесопарк)  
Владимирская область (субъект Российской Федерации)

Способ лесопатологического обследования:

1. Визуальный   
2. Инструментальный

Место проведения

Участковое лесничество	Урочище (дача)	Квартал (кварталы)	Выдел (Выделы)	Площадь, га
Киржачское		133	14	2,20

Лесопатологическое обследование проведено на площади 2,20 га

1. Визуальное лесопатологическое обследование - кв. 133 вид. 14

Наземное

Дистанционное

1.1. На площади 2,2 га фактическая таксационная характеристика лесного насаждения соответствует (не соответствует) таксационному описанию (нужное подчеркнуть).

Причины несоответствия: \_\_\_\_\_

Список участков с выявленными несоответствиями приведен в приложении 1 к

1.2. Лесные насаждения с нарушенной или утраченной устойчивостью выявлены на площади 0,3 га:

Участковое лесничество	Урочище дача	Площадь, га		Причина ослабления
		с нарушенной	с утраченной	
Киржачское		0,3		Короед-типограф; Ветровал прошлых лет

Состояние обследованных лесных насаждений приведено в приложениях 1.1-1.4 к Акту в

1.3. В обследованных лесных участках прогнозируется:

Прогноз	Площадь, га
Ослабление лесных насаждений	
Усыхание лесных насаждений	
Развитие очагов вредных организмов	

1.4. Обнаружено загрязнение лесного участка отходами и выбросами: промышленными

бытовыми

Вид загрязнения	Размеры загрязнения			Объем, кубм	площадь загрязнения, га
	длина, м	ширина, м	высота, м		

ЗАКЛЮЧЕНИЕ

Оценка текущего санитарного и лесопатологического состояния лесных насаждений, назначенные профилактические мероприятия по защите лесов, агитационные мероприятия: Лесоустройство 2005 г.

Насаждения на площади 1,9 га устойчивое (здоровое), санитарно-оздоровительные мероприятия не требуются.

Насаждения на площади 0,3 га с нарушенной устойчивостью.

Дата проведения обследования 25.07.2017 г.

Исполнитель работ по проведению лесопатологического обследования:

ФИО Джафаров А.А.

Подпись 



Поражено болезнями:

Вид болезни	Порода	Встречаемость (% пораженных деревьев)	Степень поражения лесного насаждения (слабая, средняя, сильная)

2.3. Выборке подлежит 70,7 % деревьев от запаса,

в том числе:

ослабленных \_\_\_\_\_ % (причины назначения) \_\_\_\_\_ ;  
 сильно ослабленных \_\_\_\_\_ % (причины назначения) \_\_\_\_\_ ;  
 усыхающих \_\_\_\_\_ % (причины назначения) \_\_\_\_\_ ;  
 свежего сухостоя \_\_\_\_\_ %;  
 свежего ветровала \_\_\_\_\_ %;  
 свежего бурелома \_\_\_\_\_ %;  
 старого сухостоя 21,5 %;  
 старого ветровала 49,2 %;  
 старого бурелома \_\_\_\_\_ %;  
 аварийных \_\_\_\_\_ %.

2.4. Полнота лесного насаждения после уборки деревьев, подлежащих рубке, составит 0,2

Критическая полнота для данной категории лесных насаждений составляет 0,3

### ЗАКЛЮЧЕНИЕ

С целью предотвращения негативных процессов или снижения ущерба от их воздействия назначено:

Участковое лесничество	Урочище	Квартал	Выдел	Площадь, га	Вид мероприятия	Площадь мероприятия	Порода	Запас на выдел, куб. м	Крайние сроки проведения
Киржачское		133	14	2,2	СРС	0,3	Б	72,0	2019 г.

Ведомость перечета деревьев, назначенных в рубку, и абрис лесного участка прилагаются ( приложение 2 и 3 к Акту).

Меры по обеспечению возобновления: \_\_\_\_\_ лесные культуры

Мероприятия, необходимые для предупреждения повреждения или поражения смежных насаждений:

- проведение мероприятий в максимально сжатые сроки;
- своевременная вывозка заготовленной древесины;
- надзор за состоянием смежных насаждений.

Сведения для расчета степени повреждения:

Год образования старого сухостоя \_\_\_\_\_ ;  
 Основная причина повреждения древесины \_\_\_\_\_ 821,343

Дата проведения обследований 25.07.2017 г.

Исполнитель работ по проведению лесопатологического обследования:

ФИО \_\_\_\_\_ Джафаров А.А. \_\_\_\_\_ Подпись \_\_\_\_\_



Ведомость перечета деревьев назначенных в рубку

ВРЕМЕННАЯ ПРОБНАЯ ПЛОЩАДЬ № \_\_\_\_\_

Субъект Российской Федерации \_\_\_\_\_

Владимирская область

Лесничество (лесопарк) \_\_\_\_\_

ГКУ ВО "Киржачское лесничество", Киржачское участ. лес-во, ур. \_\_\_\_\_

Квартал 133 Выдел 14 Площадь 2,20 га.

Номер очага вредных организмов \_\_\_\_\_ Размер пробной площади 0,30 га.

Таксационная характеристика:

тип леса Ч состав 4Б2ОС4Е возраст 75 бонитет 1

полнота 0,7 запас на га 240,0 возобновление отсутствует

Время и причина ослабления лесного насаждения:

воздействия сильных ветров прошлых лет, повлекшие наклон более 10°, изгиб или вывал деревьев (код 821), повр. (заселено или отработано) короедом-типографом (код 343). Данные причины были определены по следующим основным признакам: обрыв корней (вывал) прошлых лет (код 206), отработано >3/4 окр. ств. под кроной (код 614).

Тип очага вредных организмов: эпизодический хронический (подчеркнуть)

Фаза развития очага вредных организмов: начальная, нарастания численности, собственно вспышка, кризис (подчеркнуть)

Состояние лесного насаждения, намечаемые мероприятия:

Средневзвешенная категория состояния насаждения составляет - 4,11

Состояние насаждения - усыхающее

Назначенное мероприятие - санитарная рубка сплошная

Исполнитель работ по проведению лесопатологического обследования:

ФИО Джафаров А.А.

Подпись 

Дата составления документа

30.10.2017

Телефон 8 (4922) 53-05-61

## ВЕДОМОСТЬ ПЕРЕЧЕТА ДЕРЕВЬЕВ

Порода: Береза

Ступени толщины	Количество деревьев по категориям состояния, шт.																Всего дер-в по ступеням толщины	
	I	II	III	IV		V		VI			ветровал, бурелом			аварийные деревья			шт.	в т. ч. подл. рубке, %
				НЗ	З	НЗ	З	НЗ	З	О	НЗ	З	О	НЗ	З	О		
1	2	3	4	5	6	7	8	9	10	11	12	13	14	15	16	17	18	19
8													3				3	6,4
12													4				4	8,5
16													2				2	4,3
20													5				5	10,6
24	1												3				4	6,4
28	1	1											8				10	17,0
32	2	1											7				10	14,9
36	2	4											3				9	6,4
40																		
44																		
48																		
52																		
56																		
60																		
Итого число стволов, шт	6	6											35				47	74,5
% от числа стволов породы	12,7	12,8											74,5				100,0	74,5
% от числа стволов всех пород	5,0	5,0											29,2				39,2	29,2
Итого запас породы, кубм.	4,95	5,85											17,62				28,42	62,0
Итого, % от запаса породы	17,4	20,6											62,0				100,0	62,0
Итого, % от общего запаса	7,0	8,1											24,5				39,6	24,5

Порода: Осина

Ступени толщины	Количество деревьев по категориям состояния, шт.																Всего дер-в по ступеням толщины	
	I	II	III	IV		V		VI			ветровал, бурелом			аварийные деревья			шт.	в т. ч. подл. рубке, %
				НЗ	З	НЗ	З	НЗ	З	О	НЗ	З	О	НЗ	З	О		
1	2	3	4	5	6	7	8	9	10	11	12	13	14	15	16	17	18	19
8	4	4											2				10	5,1
12	2												1				3	2,6
16		1											2				3	5,1
20	1												5				6	12,8
24	1	3											3				7	7,7
28		1											3				4	7,7
32		1											5				6	12,8
36																		
40																		
44																		
48																		
52																		
56																		
60																		
Итого число стволов, шт	8	10											21				39	53,8
% от числа стволов породы	20,6	25,6											53,8				100,0	53,8
% от числа стволов всех пород	6,7	8,3											17,5				32,5	17,5
Итого запас породы, кубм.	1,09	3,41											10,46				14,97	69,9
Итого, % от запаса породы	7,3	22,8											69,9				100,0	69,9
Итого, % от общего запаса	1,5	4,7											14,5				20,7	14,5

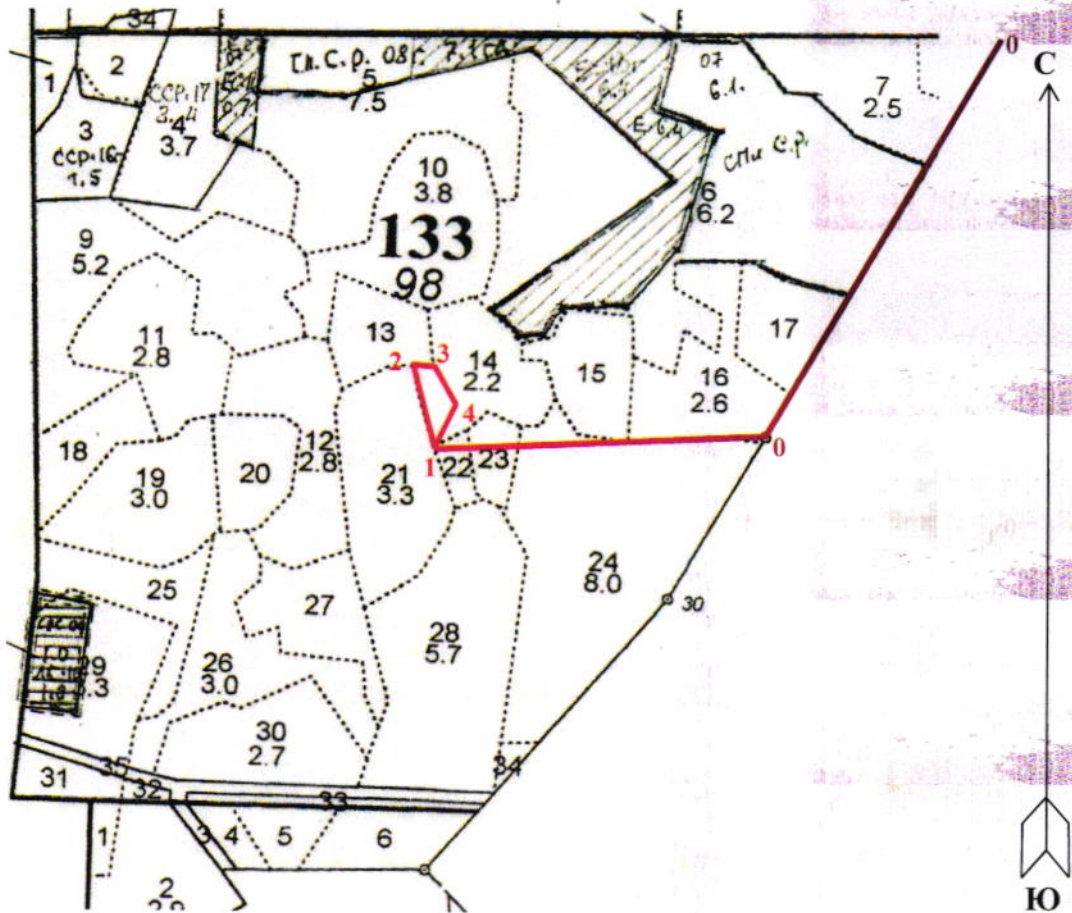
Порода: Ель

Ступени толщины	Количество деревьев по категориям состояния, шт.															Всего дер-в по ступням толщины			
	I	II	III	IV		V		VI			ветровал, бурелом			аварийные деревья			шт.	в т. ч. подл. рубке. %	
				НЗ	З	НЗ	З	НЗ	З	О	НЗ	З	О	НЗ	З	О			
1	2	3	4	5	6	7	8	9	10	11	12	13	14	15	16	17	18	19	
8																			
12														1				1	2,9
16														1				1	2,9
20														4				4	11,8
24										1				2				3	8,8
28										7				1				8	23,5
32	2	1								3				4				10	20,6
36	1	1								5								7	14,7
40																			
44																			
48																			
52																			
56																			
60																			
Итого число стволов, шт	3	2								16				13				34	85,3
% от числа стволов породы	8,8	5,9								47,1				38,2				100,0	85,3
% от числа стволов всех пород	2,5	1,7								13,3				10,8				28,3	24,1
Итого запас породы, кубм	3,40	2,37								15,48				7,35				28,61	79,8
Итого, % от запаса породы	11,9	8,3								54,1				25,7				100,0	79,8
Итого, % от общего запаса	4,7	3,3								21,5				10,2				39,7	31,7



Абрис участка

М 1:10000




№ выдела	Ленты (круговой площадки) перечёта				
	№ ленты (площадки)	длина, м	ширина, м	радиус, м	площадь, га
14	Сплошной перечет				0,30

Номера точек	Координаты	Румбы линий	Длина, м	Номера точек	Координаты	Румбы линий	Длина, м
0'-0	56°06'32,3"; 38°54'51,2"	ЮЗ:16°	530	3-4	56°06'25,8"; 38°54'43,8"	ЮВ:42°	60
0-1	56°06'41,3"; 38°54'59,3"	ЮЗ:57°	454	4-1	56°06'24,0"; 38°54'45,9"	ЮЗ:22°	64
1-2	56°06'22,3"; 38°54'44,2"	СЗ:25°	110				
2-3	56°06'25,7"; 38°54'44,5"	СВ:73°	30				

Условные обозначения: — - Границы участка

Исполнитель работ по проведению лесопатологического обследования:

ФИО Джафаров А.А.

Подпись 

Дата составления документа 30.10.2017

Телефон 8 (4922) 53-05-61