

УТВЕРЖДАЮ:

Должность Заместитель директора департамента лесного
хозяйства администрации Владимирской области
Ф.И.О. С.В. Артемьева
Дата 15.11.17

Акт

лесопатологического обследования № 164

лесных насаждений ГКУ ВО "Киржачское лесничество" (лесничество, лесопарк)
Владимирская область (субъект Российской Федерации)

Способ лесопатологического обследования: 1. Визуальный
2. Инструментальный

Место проведения

Участковое лесничество	Урочище (дача)	Квартал (кварталы)	Выдел (Выделы)	Площадь, га
Киржачское		30	2	2,60

Лесопатологическое обследование проведено на площади 2,60 га

Поражено болезнями:

Вид болезни	Порода	Встречаемость (% пораженных деревьев)	Степень поражения лесного насаждения (слабая, средняя, сильная)

2.3. Выборке подлежит 12,4 % деревьев от запаса,
в том числе:
ослабленных _____ % (причины назначения) _____ ;
сильно ослабленных _____ % (причины назначения) _____ ;
усыхающих _____ % (причины назначения) _____ ;
свежего сухостоя _____ %,
свежего ветровала 4,2 %;
свежего бурелома _____ %;
старого сухостоя 4,0 %;
старого ветровала 4,2 %;
старого бурелома _____ %;
аварийных _____ %.

2.4. Полнота лесного насаждения после уборки деревьев, подлежащих рубке, составит 0,5
Критическая полнота для данной категории лесных насаждений составляет 0,5

ЗАКЛЮЧЕНИЕ

С целью предотвращения негативных процессов или снижения ущерба от их воздействия назначено:

Участковое лесничество	Урочище	Квартал	Выдел	Площадь, га	Вид мероприятия	Площадь мероприятия	Порода	Запас на выдел, куб. м	Крайние сроки проведения
Киржачское		30	2	2,6	СРВ	2,6	Е, С	83,7	2019 г.

Ведомость перечета деревьев, назначенных в рубку, и абрис лесного участка прилагаются (приложение 2 и 3 к Акту).

Меры по обеспечению возобновления: не требуется

Мероприятия, необходимые для предупреждения повреждения или поражения смежных насаждений:

- проведение мероприятий в максимально сжатые сроки;
- своевременная вывозка заготовленной древесины;
- надзор за состоянием насаждения.

Сведения для расчета степени повреждения:

Год образования старого сухостоя _____ - _____ ;

Основная причина повреждения древесины 343, 821

Дата проведения обследований 03.08.2017 г.

Исполнитель работ по проведению лесопатологического обследования:

ФИО Джафаров А.А.

Подпись _____

Ведомость лесных участков с выявленными несоответствиями таксационным описаниям

1	2	3	4	5	6	7	8	9	Таксационная характеристика лесного насаждения										Заложено пробных площадей		
									10	11	12	13	14	15	16	17	18	19	20	21	
Источники данных	Год проведения лесосурьейства	Номер квартала	Номер выдела	Площадь выдела	Целевое назначение лесов	Категория защитных лесов	Номер лесопатологического выдела	Площадь лесопатологического выдела, га	состав	попорода	возраст	средняя высота, м	средний диаметр, см	тип леса	полнота	тип условий местопрорастания	бонитет	запас, куб.м/га	количество, шт.	общая площадь, га	
ТО	2005	30	2	2,6	Защитные	Зеленые и лесопарковые зоны			7С2Е1Б	С	100	27	36	Ч	0,5	В3	1	260,0			
Ф	-	30	2	2,6	Защитные	Зеленые и лесопарковые зоны			6ЕЗС1Б	Е	100	27	31	Ч	0,6	В3	1	260,1	1	2,60	

Примечание:

ТО - таксационное описание

Ф - фактическая характеристика лесного насаждения

Исполнитель работ по проведению лесопатологического обследования:

ФИО _____ Джафаров А.А.

Подпись _____



Результаты проведения лесопатологического обследования лесных насаждений за Август 2017 г.

Субъект Российской Федерации Владимирская область Лесничество (лесопарк) ГКУ ВО "Киржачское лесничество"

Участковое лесничество Киржачское Урочище (лесная дача)

1	2	3	4	5	6	7	Таксационная характеристика лесного насаждения								Распределение деревьев по категориям состояния, % от запаса										33	34											
							8	9	10	11	12	13	14	15	16	17	18	19	20	21	22	23	24	25			26	27	28	29	30	31	32				
30	2	2,60					состав	попуда	возраст	средняя высота, м	средний диаметр, см	тип леса	плотность	тоннит	запас, куб.м/га	число деревьев на пробе	без признаков ослабления	ослабленные	сильно ослабленные	умирающие	свежий сухостой	старый сухостой	свежий ветровал	старый ветровал	свежий бурелом	старый бурелом	аварийные деревья	Признаки повреждения деревьев	Доля поврежденных деревьев, %	Причина ослабления, повреждения	Поджег рубки, %	Назначенные мероприятия					
							6	Е*	100	27	31*	ч	0,6	1	260,1	369	25,5	24,6				4,0	3,2	2,6				614, 206, 205	23,0	343, 821	9,8	СРВ	2,60				
							3	С								182	14,3	13,2				1,0	1,6				206, 205	2,9	821	2,6							
							1	Б								92	4,7	5,3																			
ИТОГО ПО НАСАЖДЕНИЮ:																	643	44,5	43,1	-	-	4,0	4,2	4,2	4,2	-	-	-	-	-	-	614, 206, 205	25,9	343, 821	12,4	СРВ	2,60

Показатели, не соответствующие таксационному описанию отмечаются «*». Расшифровка кодов причин и признаков указана в разделе 2 к Акту лесопатологического обследования

Исполнитель работ по проведению лесопатологического обследования:

ФИО Джафаров А.А.

Подпись 

Дата составления документа 30.10.2017

Телефон 8 (4922) 53-05-61

Ведомость перечета деревьев назначенных в рубку

ВРЕМЕННАЯ ПРОБНАЯ ПЛОЩАДЬ № _____

Субъект Российской Федерации _____

Владимирская область _____

Лесничество (лесопарк) _____

ГКУ ВО "Киржачское лесничество", Киржачское участ. лес-во _____

Квартал _____ 30 _____ Выдел _____ 2 _____ Площадь _____ 2,60 _____ га.

Номер очага вредных организмов _____ Размер пробной площади _____ 2,60 _____ га.

Таксационная характеристика:

тип леса _____ Ч _____ состав _____ 6ЕЗС1Б _____ возраст _____ 100 _____ бонитет _____ 1 _____

полнота _____ 0,6 _____ запас на га _____ 260,1 _____ возобновление _____ отсутствует _____

Время и причина ослабления лесного насаждения:

повр. (заселено или отработано) короедом-типографом (код 343), воздействия сильных ветров прошлых лет, повлекшие наклон более 10°, изгиб или вывал деревьев (код 821). Данные причины были определены по следующим основным признакам: отработано >3/4 окр. ств. под кроной (код 614), обрыв корней (вывал) прошлых лет (код 206), обрыв корней (вывал) свежий (код 205).

Тип очага вредных организмов: _____ эпизодический _____ хронический _____ (подчеркнуть)

Фаза развития очага вредных организмов: _____ начальная, _____ нарастания численности, _____
собственно вспышка, _____ кризис _____ (подчеркнуть)

Состояние лесного насаждения, намечаемые мероприятия:

Средневзвешенная категория состояния насаждения составляет - _____ 2,45 _____

Состояние насаждения - _____ ослабленное _____

Назначенное мероприятие - _____ санитарная рубка выборочная _____

Исполнитель работ по проведению лесопатологического обследования:

ФИО _____ Джафаров А.А. _____

Подпись _____  _____

Дата составления документа _____

30.10.2017

Телефон _____ 8 (4922) 53-05-61 _____

ВЕДОМОСТЬ ПЕРЕЧЕТА ДЕРЕВЬЕВ

Порода: Ель

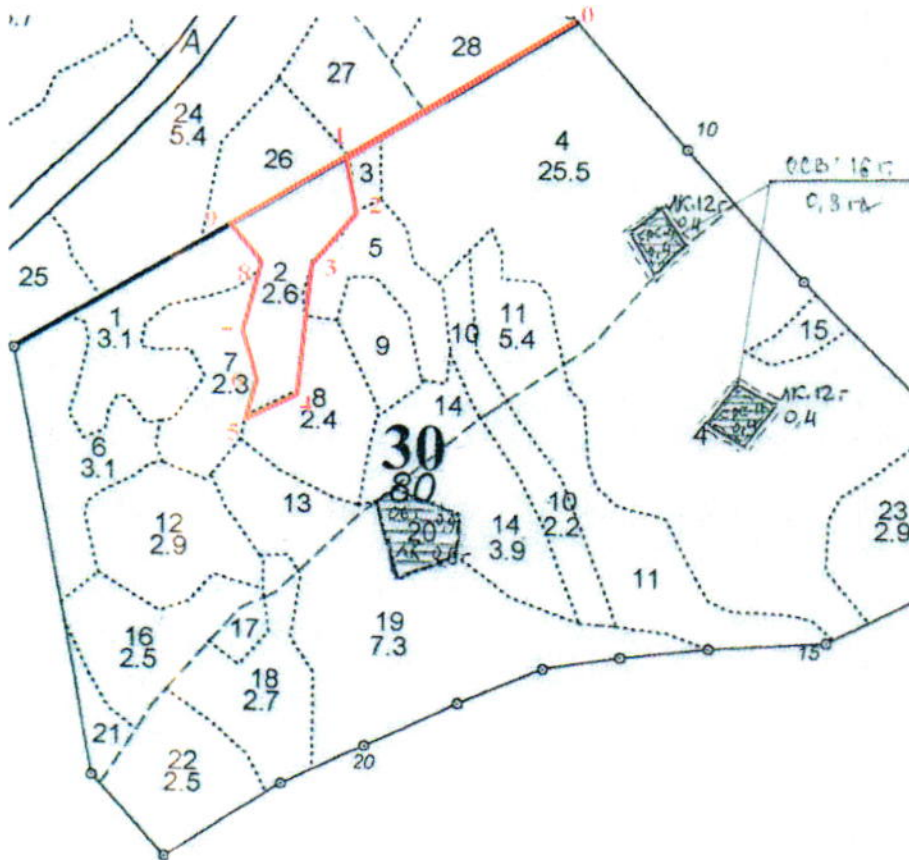
Ступени толщины	Количество деревьев по категориям состояния, шт.																Всего дер-в по ступням толщины	
	I	II	III	IV		V		VI			ветровал, бурелом			аварийные деревья			шт.	в т. ч. подл. рубке, %
				НЗ	З	НЗ	З	НЗ	З	О	НЗ	З	О	НЗ	З	О		
1	2	3	4	5	6	7	8	9	10	11	12	13	14	15	16	17	18	19
8										3							3	0,8
12										6	5		5				16	4,3
16										5	5		5				15	4,1
20										15	15		17				47	12,7
24										17	13		10				40	10,8
28										2	2						4	1,1
32	4	6								8	6		6				30	5,4
36	52	41								2	1						96	0,8
40	57	61															118	
44																		
48																		
52																		
56																		
60																		
Итого число стволов, шт.	113	108								58	47		43				369	40,1
% от числа стволов породы	30,6	29,3								15,7	12,7		11,7				100,0	40,1
% от числа стволов всех пород	17,6	16,8								9,0	7,3		6,7				57,4	23,0
Итого запас породы, кубм.	172,22	166,55								27,15	21,48		17,83				405,23	16,4
Итого, % от запаса породы	42,5	41,1								6,7	5,3		4,4				100,0	16,4
Итого, % от общего запаса	25,5	24,6								4,0	3,2		2,6				59,9	9,8

Порода: Сосна

Ступени толщины	Количество деревьев по категориям состояния, шт.																Всего дер-в по ступням толщины	
	I	II	III	IV		V		VI			ветровал, бурелом			аварийные деревья			шт.	в т. ч. подл. рубке, %
				НЗ	З	НЗ	З	НЗ	З	О	НЗ	З	О	НЗ	З	О		
1	2	3	4	5	6	7	8	9	10	11	12	13	14	15	16	17	18	19
8																		
12																		
16																		
20																		
24											3		2				5	2,7
28																		
32	25	28									2		4				59	3,3
36	45	39									2		3				89	2,7
40	14	12									1		2				29	1,6
44																		
48																		
52																		
56																		
60																		
Итого число стволов, шт.	84	79									8		11				182	10,4
% от числа стволов породы	46,2	43,4									4,4		6,0				100,0	10,4
% от числа стволов всех пород	13,1	12,3									1,2		1,7				28,3	2,9
Итого запас породы, кубм.	96,69	89,17									6,50		10,77				203,13	8,5
Итого, % от запаса породы	47,6	43,9									3,2		5,3				100,0	8,5
Итого, % от общего запаса	14,3	13,2									1,0		1,6				30,1	2,6

Абрис участка

М 1:10000



№ выдела	Ленты (круговой площадки) перечёта				
	№ ленты (площадки)	длина, м	ширина, м	радиус, м	площадь, га
2	Сплошной пересчет				2,60

Номера точек	Координаты	Румбы линий	Длина, м	Номера точек	Координаты	Румбы линий	Длина, м
0-1	55°10'51.40";038°56'40.15	ЮЗ:50°	350				
1-2	55°10'57.3";038°56'47.6"	ЮВ:18°	65				
2-3	55°10'54.5";038°56'48.2"	ЮВ:34°	80				
3-4	55°10'52.5";038°56'45.3"	ЮВ:04°	170				
4-5	55°10'46.7";038°56'44.4"	ЮЗ:55°	80				
5-6	55°10'45.9";038°56'40.4"	СВ:04°	90				
6-7	55°10'47.3";038°56'41.0"	СЗ:26°	70				
7-8	55°10'49.2";038°56'39.8"	СВ:03°	95				
8-9	55°10'52.6";038°56'41.0"	СЗ:49°	45				
9-1	55°10'53.8";038°56'39.0"	СВ:50°	170				

Условные обозначения: — Границы участка

Исполнитель работ по проведению лесопатологического обследования:

ФИО Джафаров А.А.

Подпись

Дата составления документа 30.10.2017

Телефон 8 (4922) 53-05-61