

УТВЕРЖДАЮ:

Должность Заместитель директора департамента лесного
хозяйства администрации Владимирской области

Ф.И.О. С.В. Артемьева

Дата 15.11.17

Акт

лесопатологического обследования № 1646

лесных насаждений ГКУ ВО "Киржачское лесничество" (лесничество, лесопарк)
Владимирская область (субъект Российской Федерации)

Способ лесопатологического обследования:

1. Визуальный

2. Инструментальный

Место проведения

Участковое лесничество	Урочище (дача)	Квартал (кварталы)	Выдел (Выделы)	Площадь, га
Киржачское		29	4	2,40

Лесопатологическое обследование проведено на площади 2,40 га

Поражено болезнями:

Вид болезни	Порода	Встречаемость (% пораженных деревьев)	Степень поражения лесного насаждения (слабая, средняя, сильная)

2.3. Выборке подлежит 18,8 % деревьев от запаса.

в том числе:

ослабленных _____ % (причины назначения) _____ ;
 сильно ослабленных _____ % (причины назначения) _____ ;
 усыхающих _____ % (причины назначения) _____ ;
 свежего сухостоя _____ %;
 свежего ветровала _____ %;
 свежего бурелома _____ %;
 старого сухостоя 13,3 %;
 старого ветровала 5,5 %;
 старого бурелома _____ %;
 аварийных _____ %.

2.4. Полнота лесного насаждения после уборки деревьев, подлежащих рубке, составит 0,6
 Критическая полнота для данной категории лесных насаждений составляет 0,5

ЗАКЛЮЧЕНИЕ

С целью предотвращения негативных процессов или снижения ущерба от их воздействия назначено:

Участковое лесничество	Урочище	Квартал	Выдел	Площадь, га	Вид мероприятия	Площадь мероприятия	Порода	Запас на выдел, куб. м	Крайние сроки проведения
Киржачское		29	4	2,4	СРВ	2,4	Е	131,1	2019 г.

Ведомость перечета деревьев, назначенных в рубку, и абрис лесного участка прилагаются (приложение 2 и 3 к Акту).

Меры по обеспечению возобновления: _____

Мероприятия, необходимые для предупреждения повреждения или поражения смежных насаждений:

- проведение мероприятий в максимально сжатые сроки;
- своевременная вывозка заготовленной древесины;
- надзор за состоянием насаждения.

Сведения для расчета степени повреждения:

Год образования старого сухостоя _____ ;

Основная причина повреждения древесины _____ 343, 821 _____

Дата проведения обследований 04.08.2017 г.

Исполнитель работ по проведению лесопатологического обследования:

ФИО Джафаров А.А.

Подпись _____

Результаты проведения лесопатологического обследования лесных насаждений за Август 2017 г.

Субъект Российской Федерации Владимирская область Лесничество (лесопарк) ГКУ ВО "Киржачское лесничество"

Участковое лесничество Киржачское Урочище (лесная дача)

1	2	3	4	5	6	7	Таксационная характеристика лесного насаждения								Распределение деревьев по категориям состояния, % от запаса										31	32	33	34									
							8	9	10	11	12	13	14	15	16	17	18	19	20	21	22	23	24	25					26	27	28	29	30				
Номер квартала	Номер выдела	Площадь выдела	Лесное назначение лесов	Категория защитных лесов	Номер лесопатологического выдела	Площадь лесопатологического выдела, га	состав	порода	возраст	средняя высота, м	средний диаметр, см	тип леса	полнота	бонитет	запас, куб/м/га	без признаков ослабления	ослабленные	сильно ослабленные	умывающие	свежий сухойстой	старый сухойстой	свежий ветровал	старый ветровал	свежий бурелом	старый бурелом	аварийные деревья	Признаки поврежденных деревьев	Доля поврежденных деревьев, %	Причина ослабления, поврежденная	Подлежит рубке, %	внл	площадь, га					
29	4	2,40	Защитные	Зеленые и лесопарковые зоны			7	Е	65	23	22	ЕЧ	0,7	1	290	36,3	15,1					5,5					206,614	18,1	821,343	18,8	СРВ	2,40					
							2	ОС								287	11,0	9,0																			
							1	Б								105	7,2	2,8																			
ИТОГО ПО НАСАЖДЕНИЮ:																	1458	54,3	26,9	-	13,3	-	5,5	-	-	-	-	-	-	-	-	614,206	18,1	343,821	18,8	СРВ	2,40

Показатели, не соответствующие таксационному описанию отмечаются «*». Расшифровка кодов причин и признаков указана в разделе 2 к Акту лесопатологического обследования

Исполнитель работ по проведению лесопатологического обследования:

ФИО Джафаров А.А.

Подпись



Дата составления документа

30.10.2017

Телефон

8 (4922) 53-05-61

Ведомость перечета деревьев назначенных в рубку

ВРЕМЕННАЯ ПРОБНАЯ ПЛОЩАДЬ № _____

Субъект Российской Федерации

Владимирская область

Лесничество (лесопарк)

ГКУ ВО "Киржачское лесничество", Киржачское участ. лес-во

Квартал 29 Выдел 4 Площадь 2,40 га.

Номер очага вредных организмов _____ Размер пробной площади 2,40 га.

Таксационная характеристика:

тип леса ЕЧ состав 7Е2ОС1Б возраст 65 бонитет 1

полнота 0,7 запас на га 290,0 возобновление отсутствует

Время и причина ослабления лесного насаждения:

повр. (заселено или отработано) короедом-типографом (код 343), воздействия сильных ветров прошлых лет, повлекшие наклон более 10°, изгиб или вывал деревьев (код 821). Данные причины были определены по следующим основным признакам: отработано >3/4 окр. ств. под кроной (код 614), обрыв корней (вывал) прошлых лет (код 206).

Тип очага вредных организмов: эпизодический хронический (подчеркнуть)

Фаза развития очага вредных организмов: начальная, нарастания численности, собственно вспышка, кризис (подчеркнуть)

Состояние лесного насаждения, намечаемые мероприятия:

Средневзвешенная категория состояния насаждения составляет - 1,98

Состояние насаждения - ослабленное

Назначенное мероприятие - санитарная рубка выборочная

Исполнитель работ по проведению лесопатологического обследования:

ФИО Джафаров А.А.

Подпись

Дата составления документа

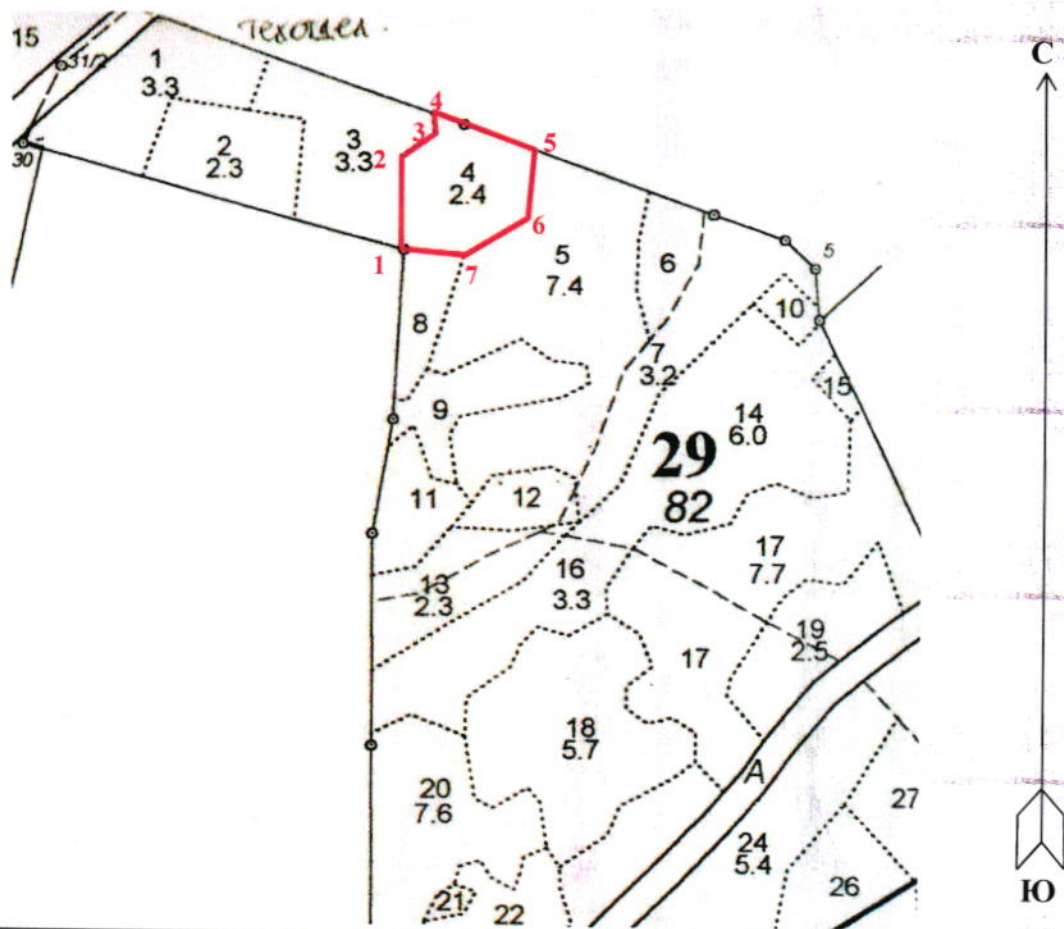
30.10.2017

Телефон

8 (4922) 53-05-61

Абрис участка

М 1:10000



№ выдела	Ленты (круговой площадки) перечёта				
	№ ленты (площадки)	длина, м	ширина, м	радиус, м	площадь, га
4	Сплошной пересчет				2,40

Номера точек	Координаты	Румбы линий	Длина, м	Номера точек	Координаты	Румбы линий	Длина, м
1-2	56°11'23,8"; 38°56'08,4"	СЗ:08°	130	5-6	56°11'28,0"; 38°56'18,4"	ЮВ:04°	90
2-3	56°11'27,8"; 38°56'08,4"	СВ:48°	50	6-7	56°11'24,9"; 38°56'17,8"	ЮЗ:50°	100
3-4	56°11'29,6"; 38°56'10,7"	СЗ:10°	30	7-1	56°11'23,5"; 38°56'13,0"	ЮЗ:81°	76
4-5	56°11'28,0"; 38°56'18,7"	ЮВ:79°	135				

Условные обозначения: — - Границы участка

Исполнитель работ по проведению лесопатологического обследования:

ФИО Джафаров А.А.

Подпись 

Дата составления документа 30.10.2017

Телефон 8 (4922) 53-05-61