

УТВЕРЖДАЮ:

Должность Заместитель директора департамента лесного
хозяйства администрации Владимирской области
 Ф.И.О. С.В. Артемьева
 Дата 15.11.17

Акт

лесопатологического обследования № 1643

лесных насаждений ГКУ ВО "Киржачское лесничество" (лесничество, лесопарк)
Владимирская область (субъект Российской Федерации)

Способ лесопатологического обследования: 1. Визуальный
 2. Инструментальный

Место проведения

Участковое лесничество	Урочище (дача)	Квартал (кварталы)	Выдел (Выделы)	Площадь, га
Киржачское		24	22	2,40

Лесопатологическое обследование проведено на площади 1,10 га

Поражено болезнями:

Вид болезни	Порода	Встречаемость (% пораженных деревьев)	Степень поражения лесного насаждения (слабая, средняя, сильная)

2.3. Выборке подлежит 9,4 % деревьев от запаса,

в том числе:

ослабленных _____ % (причины назначения) _____ ;
сильно ослабленных _____ % (причины назначения) _____ ;
усыхающих _____ % (причины назначения) _____ ;
свежего сухостоя _____ %,
свежего ветровала 2,3 %;
свежего бурелома _____ %;
старого сухостоя 2,8 %;
старого ветровала 4,3 %;
старого бурелома _____ %;
аварийных _____ %.

2.4. Полнота лесного насаждения после уборки деревьев, подлежащих рубке, составит 0,6

Критическая полнота для данной категории лесных насаждений составляет 0,3

ЗАКЛЮЧЕНИЕ

С целью предотвращения негативных процессов или снижения ущерба от их воздействия назначено:

Участковое лесничество	Урочище	Квартал	Выдел	Площадь, га	Вид мероприятия	Площадь мероприятия	Порода	Запас на выдел, куб. м	Крайние сроки проведения
Киржачское		24	22	2,4	СРВ	1,1	С, Е	34,4	2019 г.

Ведомость перечета деревьев, назначенных в рубку, и абрис лесного участка прилагаются (приложение 2 и 3 к Акту).

Меры по обеспечению возобновления: не требуется

Мероприятия, необходимые для предупреждения повреждения или поражения смежных насаждений:

- проведение мероприятий в максимально сжатые сроки;

- своевременная вывозка заготовленной древесины;

- надзор за состоянием насаждения.

Сведения для расчета степени повреждения:

Год образования старого сухостоя _____ - _____ ;

Основная причина повреждения древесины _____ 343, 821 _____ .

Дата проведения обследований 03.08.2017 г.

Исполнитель работ по проведению лесопатологического обследования:

ФИО Джафаров А.А.

Подпись _____

Результаты проведения лесопатологического обследования лесных насаждений за Август 2017 г.

Субъект Российской Федерации Владимирская область Лесничество (лесопарк) ГКУ ВО "Киржачское лесничество"

Участковое лесничество Киржачское Урочище (лесная дача) _____

1	2	3	4	5	6	7	8	9	10	11	12	13	14	15	16	17	Распределение деревьев по категориям состояния, % от запаса											28	29	30	31	32	Назначенные мероприятия														
																	без признаков ослабления	ослабленные	сильно ослабленные	умывающие	свежий сухостой	старый сухостой	свежий ветровал	старый ветровал	свежий бурелом	старый бурелом	аварийные деревья						Признаки повреждения деревьев	Доля поврежденных деревьев, %	Причина ослабления, повреждения	Полужит рубка, %	вид	площадь, га									
24	22	2,40			1	1,10	7	С	85	25	27	МЧ	0,7	1	329	416	41,3	27,4				22	23	24	25	26	27	28		206, 205	1,2	821	1,4	СРВ	1,10												
							3	Е								135	12,0	9,9				2,8	1,7	3,5				614, 206, 205	6,4	343, 821	8,0																
ИТОГО ПО НАСАЖДЕНИЮ:																	551	53,3	37,3	-	-	-	-	-	-	-	-	2,8	2,3	4,3	-	-	-	-	-	-	-	-	-	614, 206, 205	7,6	343, 821	9,4	СРВ	1,10		

Показатели, не соответствующие таксационному описанию отмечаются «*». Расшифровка кодов причин и признаков указана в разделе 2 к Акту лесопатологического обследования

Исполнитель работ по проведению лесопатологического обследования:

ФИО Джафаров А.А. Подпись 

Дата составления документа 30.10.2017 Телефон 8 (4922) 53-05-61

Ведомость перечета деревьев назначенных в рубку

ВРЕМЕННАЯ ПРОБНАЯ ПЛОЩАДЬ № _____

Субъект Российской Федерации _____ Владимирская область _____

Лесничество (лесопарк) _____ ГКУ ВО "Киржачское лесничество", Киржачское участ. лес-во _____

Квартал _____ 24 _____ Выдел _____ 22 _____ Площадь _____ 2,40 _____ га.

Номер очага вредных организмов _____ Размер пробной площади _____ 1,10 _____ га.

Таксационная характеристика:

тип леса _____ МЧ _____ состав _____ 7С3Е _____ возраст _____ 85 _____ бонитет _____ 1 _____

полнота _____ 0,7 _____ запас на га _____ 329,0 _____ возобновление _____ отсутствует _____

Время и причина ослабления лесного насаждения:

повр. (заселено или отработано) короедом-типографом (код 343), воздействия сильных ветров прошлых лет, повлекшие наклон более 10°, изгиб или вывал деревьев (код 821). Данные причины были определены по следующим основным признакам: отработано >3/4 окр. ств. под кроной (код 614), обрыв корней (вывал) прошлых лет (код 206), обрыв корней (вывал) свежий (код 205).

Тип очага вредных организмов: _____ эпизодический _____ хронический _____ (подчеркнуть)

Фаза развития очага вредных организмов: _____ начальная, _____ нарастания численности, _____
собственно вспышка, _____ кризис _____ (подчеркнуть)

Состояние лесного насаждения, намечаемые мероприятия:

Средневзвешенная категория состояния насаждения составляет - _____ 1,75 _____

Состояние насаждения - _____ ослабленное _____

Назначенное мероприятие - _____ санитарная рубка выборочная _____

Исполнитель работ по проведению лесопатологического обследования:

ФИО _____ Джафаров А.А. _____

Подпись _____  _____

Дата составления документа _____ 30.10.2017 _____

Телефон _____ 8 (4922) 53-05-61 _____

ВЕДОМОСТЬ ПЕРЕЧЕТА ДЕРЕВЬЕВ

Порода: Сосна

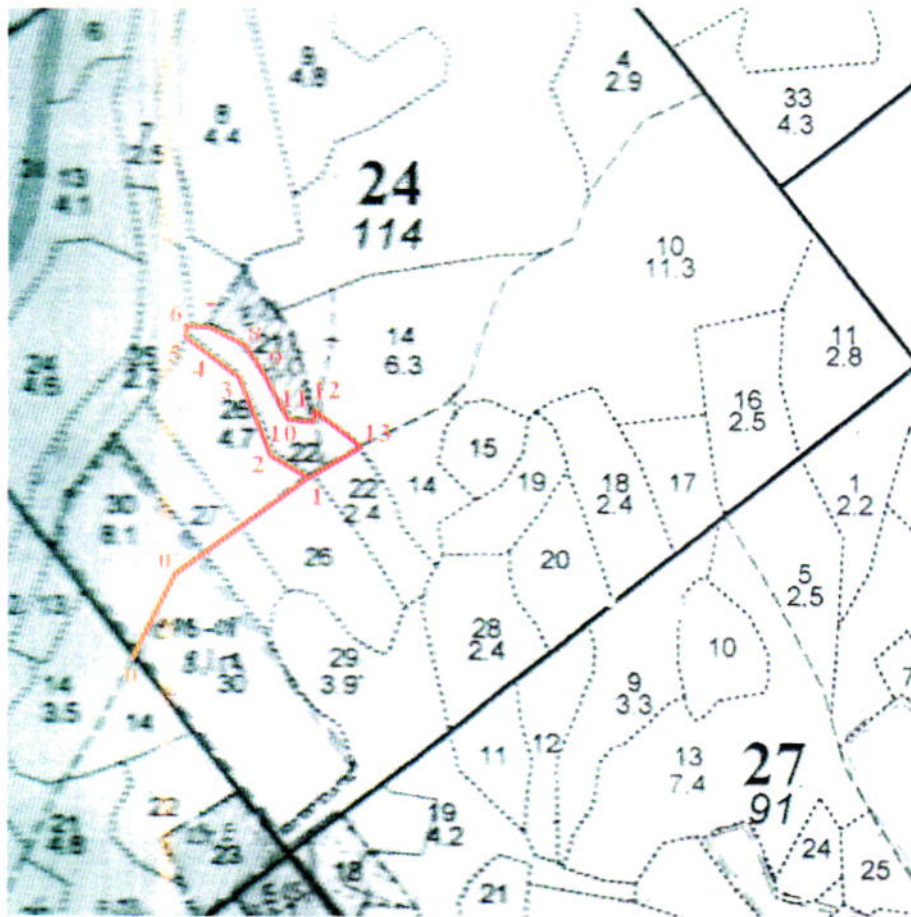
Ступени толщины	Количество деревьев по категориям состояния, шт.															Всего дер-в по ступеням толщины		
	I	II	III	IV		V		VI			ветровал, бурелом			аварийные деревья			шт.	в т. ч. подл. рубке, %
				НЗ	З	НЗ	З	НЗ	З	О	НЗ	З	О	НЗ	З	О		
1	2	3	4	5	6	7	8	9	10	11	12	13	14	15	16	17	18	19
8																		
12																		
16																		
20																		
24	102	99																201
28	78	69									2		3					152 1,2
32	54	7									1		1					63 0,5
36																		
40																		
44																		
48																		
52																		
56																		
60																		
Итого число стволов, шт.	234	175									3		4					416 1,7
% от числа стволов породы	56,2	42,1									0,7		1,0					100,0 1,7
% от числа стволов всех пород	42,4	31,8									0,5		0,7					75,4 1,2
Итого запас породы, куб.м.	149,14	99,17									2,28		3,04					253,64 2,1
Итого, % от запаса породы	58,8	39,1									0,9		1,2					100,0 2,1
Итого, % от общего запаса	41,3	27,4									0,6		0,8					70,1 1,4

Порода: Ель

Ступени толщины	Количество деревьев по категориям состояния, шт.															Всего дер-в по ступеням толщины		
	I	II	III	IV		V		VI			ветровал, бурелом			аварийные деревья			шт.	в т. ч. подл. рубке, %
				НЗ	З	НЗ	З	НЗ	З	О	НЗ	З	О	НЗ	З	О		
1	2	3	4	5	6	7	8	9	10	11	12	13	14	15	16	17	18	19
8																		
12																		
16																		
20																		
24																		
28	45	36									11	4		9				105 17,8
32	10	9									2	3		6				30 8,1
36																		
40																		
44																		
48																		
52																		
56																		
60																		
Итого число стволов, шт.	55	45									13	7		15				135 25,9
% от числа стволов породы	40,8	33,3									9,6	5,2		11,1				100,0 25,9
% от числа стволов всех пород	10,0	8,2									2,4	1,3		2,7				24,6 6,4
Итого запас породы, куб.м.	43,43	35,85									10,18	6,06		12,78				108,30 26,8
Итого, % от запаса породы	40,1	33,1									9,4	5,6		11,8				100,0 26,8
Итого, % от общего запаса	12,0	9,9									2,8	1,7		3,5				29,9 8,0

Абрис участка

М 1:10000



№ выдела	Ленты (круговой площадки) перечёта				
	№ ленты (площадки)	длина, м	ширина, м	радиус, м	площадь, га
22	Сплошной перечет				1,10

Номера точек	Координаты	Румбы линий	Длина, м	Номера точек	Координаты	Румбы линий	Длина, м
0-0'	56°11'30.5";038°53'13.1"	СВ:15°	120	10-11	56°11'11.0";038°53'19.9"	СВ:87°	30
0-1	56°11'31.5";038°53'12.1"	СВ:41°	220	11-12	56°11'11.0";038°53'21.0"	СЗ:14°	12
1-2	56°11'08.7";038°53'20.9"	СЗ:68°	52	12-13	56°11'11.8";038°53'21.4"	ЮВ:62°	80
2-3	56°11'09.8";038°53'17.9"	СЗ:37°	118	13-1	56°11'09.6";038°53'23.3"	ЮЗ:48°	74
3-4	56°11'13.0";038°53'15.5"	СЗ:68°	32				
4-5	56°11'14.2";038°53'13.1"	СЗ:57°	48				
5-6	56°11'14.7";038°53'11.7"	СВ:02°	10				
6-7	56°11'15.1";038°53'12.0"	СВ:77°	22				
7-8	56°11'15.2";038°53'13.3"	ЮВ:82°	30				
8-9	56°11'14.7";038°53'15.2"	ЮВ:53°	50				
9-10	56°11'13.5";038°53'17.0"	ЮВ:43°	80				

Условные обозначения: — - Границы участка

Исполнитель работ по проведению лесопатологического обследования:

ФИО Джафаров А.А.

Подпись 

Дата составления документа 30.10.2017

Телефон 8 (4922) 53-05-61