

УТВЕРЖДАЮ:

Должность Заместитель директора департамента лесного  
хозяйства администрации Владимирской области  
Ф.И.О. С.В. Артемьева  
Дата 15.11.17

Акт

лесопатологического обследования № 1636

лесных насаждений ГКУ ВО "Александровское лесничество" (лесничество, лесопарк)  
Владимирская область (субъект Российской Федерации)

Способ лесопатологического обследования:

1. Визуальный
2. Инструментальный

Место проведения

Участковое лесничество	Урочище (дача)	Квартал (кварталы)	Выдел (Выделы)	Площадь, га
Годуновское	Андреевское	5	37	0,50

Лесопатологическое обследование проведено на площади 0,50 га

**1. Визуальное лесопатологическое обследование - кв. 5 выд. 37**

Площадь лесопатологического обследования - 0,5 га.

Наземное

Дистанционное

1.1. На площади 0,5 га фактическая таксационная характеристика лесного насаждения соответствует (не соответствует) таксационному описанию (нужное подчеркнуть).

Причины несоответствия: \_\_\_\_\_

Список участков с выявленными несоответствиями приведен в приложении 1 к настоящему Акту

1.2. Лесные насаждения с нарушенной или утраченной устойчивостью выявлены на площади \_\_\_\_\_ га:

Участковое лесничество	Урочище дача	Площадь, га		Причина ослабления (гибели)
		с нарушенной устойчивостью	с утраченной устойчивостью	
-	-	-	-	-
Итого	-	-	-	-

Состояние обследованных лесных насаждений приведено в приложениях 1.1-1.4 к Акту в зависимости от метода проведения ЛПО

1.3. В обследованных лесных участках прогнозируется:

Прогноз	Площадь, га
Ослабление лесных насаждений	-
Усыхание лесных насаждений	-
Развитие очагов вредных организмов	-

1.4. Обнаружено загрязнение лесного участка отходами и выбросами: промышленными   
бытовыми

Вид загрязнения	Размеры загрязнения			Объем, кубм	площадь загрязнения, га
	длина, м	ширина, м	высота, м		
-	-	-	-	-	-

**ЗАКЛЮЧЕНИЕ**

Оценка текущего санитарного и лесопатологического состояния лесных насаждений, назначенные профилактические мероприятия по защите лесов, агитационные мероприятия: Лесоустройство 2008 г.

Средневзвешенная категория состояния насаждения на площади 0,5 га - 1,43.

Состояние насаждения на данной площади - устойчивое (здоровое).

Санитарно-оздоровительные мероприятия не требуются.

Дата проведения обследования 13.09.2017 г.

Исполнитель работ по проведению лесопатологического обследования:


ФИО \_\_\_\_\_ Федотов Е.Н. \_\_\_\_\_ Подпись 

Результаты проведения лесопатологического обследования лесных насаждений за Сентябрь 2017 г.  
 Субъект Российской Федерации Владимирская область Лесничество (лесопарк) ГКУ ВО "Александровское лесничество"  
 Участковое лесничество Годуновское Урочище (лесная дача) Андреевское

1	2	3	4	5	6	7	Таксационная характеристика лесного насаждения								Распределение деревьев по категориям состояния, % от запаса										32	33	34						
							8	9	10	11	12	13	14	15	16	17	18	19	20	21	22	23	24	25				26	27	28	29	30	31
1	2	3	4	5	6	7	8	9	10	11	12	13	14	15	16	17	18	19	20	21	22	23	24	25	26	27	28	29	30	31			
5	37	0.5					7	6	50	20	18	ЕЗЛРТ	0.6	2	130.0	72	46	13	8				2										
							3	ОС								31	22	5					1										
								+	Е							5	1	1					1										

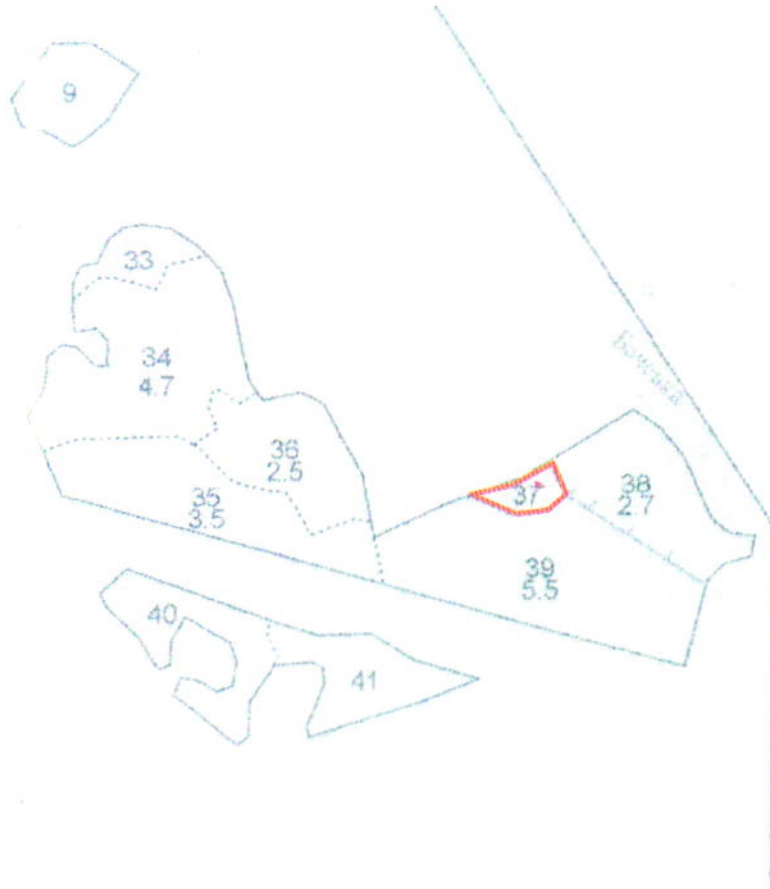
Показатели, не соответствующие таксационному описанию отмечаются «\*».

Исполнитель работ по проведению лесопатологического обследования:

ФИО Федотов Е.Н. Подпись  Телефон 8 (4922) 53-05-61  
 Дата составления документа 30.10.2017 г.

**Абрис участка**

М 1:10000



№ выдела	Ленты (круговой площадки) перечёта				
	№ ленты	длина, м	ширина, м	радиус, м	площадь, га
37					

Номера точек	Координаты	Румбы линий	Длина, м	Номера точек	Координаты	Румбы линий	Длина, м

Условные обозначения: ——— - границы участка

Исполнитель работ по проведению лесопатологического обследования:

ФИО Федотов Е.Н. Подпись 

Дата составления документа 30.10.2017 г. Телефон 8 (4922) 53-05-61